

KARTA EWIDENCYJNA ZABYTKÓW ARCHITEKTURY I BUDOWNICTWA

Nr

2379

1. Obiekt

DOM MIESZKALNY DOZORU, ob. PORADNIA SZCZĘKOWO-TWARZOWA I APTEKA
(zespół szpitala im. A. Mielęckiego)

2. Czas powstania

1894 r.

3. Miejscowość

KATOWICE

11. Zdjęcie, rzut, przekrój, sytuacja, orientacja



4. Adres

ul. Francuska 20-24

40-027 Katowice

nr ewidencyjny działki: 6

nr ks wiecz.:

5. Przynależność administracyjna

województwo

śląskie

powiat

grodzki Katowice

gmina

Katowice

6. Poprzednie nazwy miejscowości

Kattowitz, Emmastraße 34

7. Przynależność administracyjna przed 01.01.1999

województwo katowickie

gmina Katowice

8. Właściciel i jego adres

Śląski Uniwersytet Medyczny

w Katowicach,

ul. ks. J. Poniańskiego 15

40-055 Katowice

9. Użytkownik i jego adres

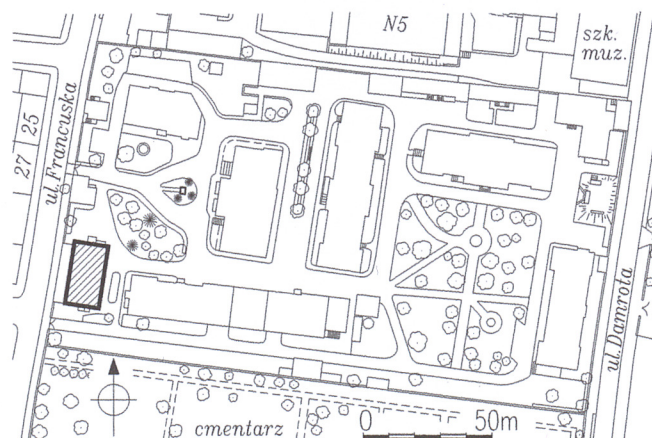
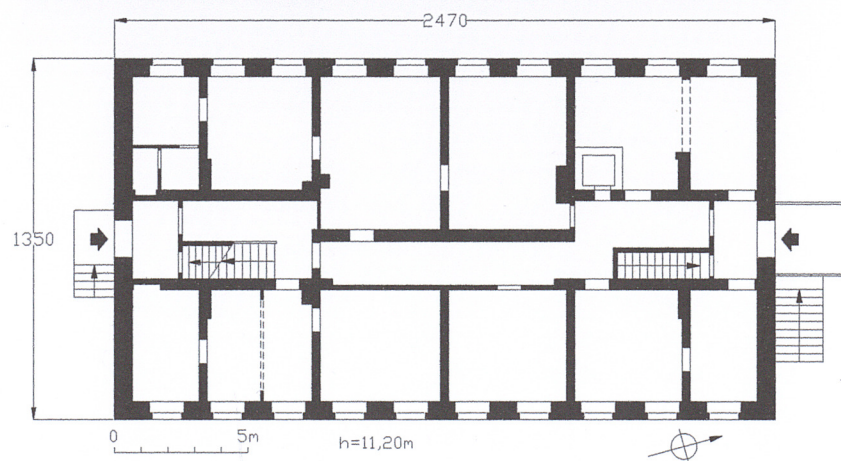
Samodzielny Publiczny Szpital Kli-

niczny im. Andrzeja Mielęckiego

w Katowicach, loco

10. Rejestr zabytków

nr



12. Autorzy, historia obiektu, określenie stylu.

Budynek dzisiejszej poradni szczękowo-twarzowej widnieje na pierwszym planie sytuacyjnym szpitala Tarnogórskiej Spółki Brackiej z lutego 1894 r., jako Wärterwohnhaus (budynek mieszkalny dla służby dozorującej szpital). Autorem planu był bytomski budowniczy **Paul Jackisch**, który jest jednocześnie projektantem budynków wzniesionych w pierwszym etapie powstawania kompleksu szpitalnego. Zachowały się również plany Jackischa z marca 1894 r., dotyczące samego budynku. Wraz z budynkiem służby dozorującej, w pierwszym etapie budowlanym (lata 1893–1898) powstały również: pawilon szpitalny, obecnie klinika nefrologii, nie istniejący już dziś barak szpitalny, portiernia, stajnie i kotłownia. Budynek pełnił swoje pierwotne, mieszkalne funkcje do czasów powojennych. Prawdopodobnie w czasie remontu przeprowadzonego przez właściciela powojennego, Spółkę Ubezpieczeniową w Katowicach, budynek został podwyższony o jedną kondygnację. W ostatnich latach budynek przeszedł gruntowny remont wnętrza, które zostały zmodernizowane i zaadaptowane do nowych funkcji.

Budynek prezentuje formę typową dla tego typu obiektów, pochodzących z przełomu wieków XIX i XX (cegłana licówka ścian zewnętrznych, dach o małym kącie nachylenia połaci, z szerokim okapem wspartym na ozdobnie zaciosanych, zastosowanie łuków segmentowych w zamknięciach otworów).

13. Opis (sytuacja, materiał i konstrukcja, rzut, bryła, elewacje, wnętrze, wyposażenie, instalacje)

SYTUACJA. Katowice — miasto w Górnośląskim Okręgu Przemysłowym, stolica województwa śląskiego, siedziba władz gminy i powiatu grodzkiego.

Dzisiejsza apteka i poradnia szczękowo-twarzowa mieści się w dawnym budynku mieszkalnym dla personelu szpitalnego (najpierw dozoru technicznego, potem personelu medycznego). Obiekt powstał w pierwszym etapie budowlanym i jako jeden z pierwszych budynków zespołu zlokalizowany został wraz z pozostałymi w zach. części kompleksu. Budynek usytuowany jest równolegle do pd.-zach. odcinka muru, odgradzającego zespół szpitalny od ul. Francuskiej. Jego najbliższe sąsiedztwo stanowi od pn. portiernia a od wsch., wzniesiony nieco później, budynek zarządu szpitala.

MATERIAŁ. KONSTRUKCJA. TECHNIKA.

Ściany. Ściany zewnętrzne murowane z cegły pełnej, licowane cegłą okładzinówką w wątku główkowym z wykorzystaniem w wystroju elewacji cegły glazurowanej, posadowione na otynkowanym gzymsie zmiennej wysokości; ściany od wewnątrz tynkowane; detal architektoniczny z cegły i kształtki ceramicznej (obramienia otworów, gzymsy). Ostatnia kondygnacja nadbudowana wtórnie, pokryta gładkim tynkiem, pozabawiona elementów detalu architektonicznego.

Ściany wewnętrzne murowane z cegły, tynkowane, częściowo współczesne, w lekkiej konstrukcji z płyt kartonowo-gipsowych na ruszcie stalowym; w pomieszczeniach zabiegowych, diagnostycznych, sanitarnych — ściany z współczesnymi okładzinami z płytek glazurowanych, w korytarzach i poczekalniach ściany wykończone okładziną z paneli.

Sklepienia i stropy. Stropy nad piwnicą ceramiczne odcinkowe na belkach stalowych; takie same Stropy nad podestami obu klatek schodowych; pozostałe pomieszczenia kondygnacji naziemnych nakryte stropami ceramicznymi Kleina.

Wieżba dachowa. Konstrukcja dachowa wtórna, zabudowana pomieszczeniami poddasza.

Pokrycie dachowe. Dach pokryty papą na lepiku.

Posadzki i podłogi. Podłogi i posadzki zmodernizowane, wykończone współczesnymi płytkami podłogowymi i nowoczesnymi wykładzinami homogenicznymi z tworzyw sztucznych.

Schody. *Schody zewnętrzne.* Wejścia do budynku symetryczne, poprzedzone podestami z krótkimi prostymi biegami schodów betonowych na podmurówkach; schody przylegają do elewacji, od strony zewnętrznej zabezpieczone są balustradami metalowymi.

Schody wewnętrzne. Dwie, symetrycznie rozmieszczone klatki schodowe zlokalizowano na zakończeniach dłuższej osi budynku; klatki schodowe dwubiegowe powrotne z żelbetowymi schodami wykończonymi terazzo, ujęte ozdobnymi balustradami z prostych prętów i z płaskowników metalowych, tworzących proste wzory geometryczne.

Otwory. *Otwory okienne* ujednolicone w dwóch pierwotnych kondygnacjach naziemnych, w elewacjach dłuższych ich gęsty regularny układ stanowi mocny element rytmizujący ścianę; odpowiadają im otwory okienne piwnic i wtórne otwory kondygnacji nadbudowanej; elewacje krótsze jednoosiowe, otwory akcentują ich osie środkowe. Otwory okienne przyziemia i drugiej kondygnacji w kształcie prostokątów stojących zamkniętych segmentowo, ujęte w uskokowe obramienia ceglane, z wyprofilowanymi wałkami, które przedłużone poniżej otworów, obejmują również prostokątne płyciny podokienne; kształt zamknięć akcentowany naczółkami. Okna kondygnacji nadbudowanej nawiązują do niższych kondygnacji proporcjami i wymiarami otworów, odróżniają je tylko proste zamknięcia. Otwory okienne piwnic w kształcie prostokątów leżących zamkniętych odcinkowo. Stolarka okienna nieoryginalna, okna nowoczesne zespolone, rozwieralno-uchylne z PCW.

14. Kubatura 4465 m ³	15. Powierzchnia użytkowa 965 m ²	16. Przeznaczenie pierwotne budynek mieszkalny z siedmioma miesz- kaniami	17. Użytkowanie obecne apteka, poradnia szczękowo-twarzowa
18. Prace budowlane i konserwatorskie, ich przebieg i dokumentacja ➤ 1948 r. — poddany remontowi po przejęciu szpitala przez Ubezpieczalnię Spo- łeczną w Katowicach, prawdopodobnie wówczas dokonano podwyższenia budynku o jedną kondygnację; ➤ 2007–09 r. — remont adaptacyjny i modernizacja budynku; remont wnętrz;		19. Stan zachowania (fundamenty, ściany zewnętrzne, ściany wewnętrzne, sklepienia, stropy, konstrukcje dachowe, pokrycie dachu, wyposażenie i instalacje) Budynek zachowany w rzucie, bryła uległa podwyższeniu o jedną kondygnację; nastąpiła zmiana funkcji budynku; znacznemu przekształceniu uległa dyspozycja wnętrz, które współcześnie zmodernizowane, przystosowane do nowych funkcji; wystrój elewacji zachowany częściowo. Stan techniczny budynku dobry; wnętrza po kompleksowym remoncie i modernizacji. Elewacje zewnętrzne zabrudzone, przemalowane, z drobnymi uszkodzeniami detalu architektonicznego. 20. Najpilniejsze postulaty konserwatorskie ► wpisanie obiektu do rejestru zabytków, jako elementu zespołu szpitala Górnoślą- skiej Spółki Brackiej w Tarnowskich Górach; ► remont elewacji: oczyszczenie ceramicznej licówki, renowacja detalu architekto- nicznego; ► likwidacja wtórnej przybudówki pn. ► zachowanie i wyeksponowanie oryginalnych fragmentów budynku	

21. Akta archiwalne (rodzaj akt, numer i miejsce przechowywania)

- archiwum UM Katowice —teczka: Szpital im. A. Mielęckiego, ul. Francuska 20-24, [zawartość: lata 1893-1951 – pisma urzędowe, w tym zezwolenia budowlane z różnych lat, plany sytuacyjne, fragment planu zabudowy pd. części miasta, z niezabudowaną działką szpitala, projekty i rys. techniczne dotyczące różnych budynków, także już nieistniejących (apteka, pawilon gł., dermatologia, kotłownia, kostnica, piwnice ziemne, itp.)]

22. Bibliografia

- Der oberschlesische Knappschaftsverein in Tarnowitz., Kattowitz 1910 r.
- Z. JEDYNAK, Zarys dziejów Górnośląskiej Spółki Brackiej w Tarnowskich Górach (Oberschlesischer Bergknappschaft Tarnowitz) w latach 1857-1922 i jej pozostałość aktowa w Archiwum Państwowym w Katowicach., Szkice archiwalno-historyczne, 2008
- Wczoraj i dziś Samodzielnego Publicznego Szpitala Klinicznego im. A. Mielęckiego Śląskiej Akademii Medycznej w Katowicach. 1895–2005., Katowice 2005
- <http://www.spskm.katowice.pl/historia.html>

23. Źródła ikonograficzne i fotografia (rodzaj, miejsce przechowywania, sygnatury)

- archiwum UM Katowice,teczka: Szpital im. A. Mielęckiego, ul. Francuska 20-24: rzuty wszystkich kondygnacji budynku;
- www.upper-silesia.com — pocztówka z ok. 1900 r. z bramą główną i fragmentem portierni (przed rozbudową) oraz z pawilonem głównym w głębi
- Der oberschlesische Knappschaftsverein .., op. cit. — plan sytuacyjny szpitala z 1910 r.
- zbiory szpitala im. A. Mielęckiego: fotografia archiwalna z ok. 1920 r., przedstawiająca fragment zespołu szpitalnego, na którym widoczny jest opisywany budynek w pierwotnej formie;

24. Uwagi różne.

25. Opracowanie karty ewidencyjnej (data podpis)

tekst PDZ ALMA 20.10.2009
(data i podpis)

plany i rysunki PDZ ALMA 20.10.2009
(data i podpis)

zdjęcia PDZ ALMA 20.10.2009
(data i podpis)

miejsce przechowywania negatywów: archiwum autora

Karta po wypełnieniu podlega ochronie na podstawie przepisu prawa autorskiego

26. Adnotacje o inspekcjach, informacje o zmianach (daty, imiona i nazwiska wypełniających)

27. Załączniki

- * wkładka nr 1: cd. opisu; spis fotografii; zdjęcia;
- * wkładka nr 2: zdjęcia; archiwalia: reprodukcja rzutów budynku Paula Jackischa z marca 1894 r., reprodukcja planu sytuacyjnego szpitala z kwietnia 1894 r.

1. Miejscowość	KATOWICE	5. Obiekt (nazwa jak w karcie) oraz adres DOM MIESZKALNY DOZORU, ob. PORADNIA SZCZĘKOWO-TWARZOWA I APTEKA (zespół szpitala im. A. Mieleckiego)	6. Zawartość wkładki cd. opisu; spis fotografii; zdjęcia
2. Gmina	KATOWICE		
3. Powiat	KATOWICE		
4. Województwo	śląskie		

Otwory drzwiowe zewnętrzne. Budynek dostępny przez dwa symetrycznie rozmieszczone wejścia ulokowane na osiach środkowych krótszych elewacji; otwory drzwiowe nawiązują formą do otworów okiennych: prostokątne, zamknięte odcinkowo, ujęte w ceglane obramienia uskokowe z wałkiem, zwieńczone odcinkowymi naczółkami; otwór wejścia pn. wtórnie przekształcony, powiększony, z prostym zamknięciem, obudowany współczesnym gankiem o lekkiej konstrukcji. Stolarka drzwiowa współczesna, z PCW, drzwi częściowo przeszkłone.

Otwory drzwiowe wewnętrzne. Po modernizacji pomieszczenia otrzymały typowe otwory drzwiowe z typowymi współczesnymi jednoskrzydłowymi drzwiami.

RZUT. Budynek założony na prostym rzucie regularnego prostokąta o osi podłużnej pn.-pd. Symetryczny układ wnętrz, które podzielone na trzy części: część środkowa dwutraktowa, w częściach bocznych dwa wąskie trakty pomieszczeń rozdzielona symetrycznymi klatkami schodowymi.

BRYŁA. Budynek o zwartej, regularnej i symetrycznej bryle, w całości podpiwniczony, pierwotnie dwukondygnacyjny, z wtórnie nadbudowaną trzecią kondygnacją, nakryty dachem dwuspadowym o małym kącie nachylenia połaci. Bryła rozczłonkowana jedynie prostymi krótkimi biegami schodów, które poprzedzają wejścia do budynku, umieszczone na osiach krótszych elewacji; wejście pn. obudowane współczesnym gankiem o lekkiej konstrukcji

ELEWACJE na tynkowanym cokole zmiennej wysokości, licowane cegłą okładzinową w wątku główkowym, pierwotnie dwukondygnacyjne, z nadbudowaną wtórnie, otynkowaną gładko elewacją, ożywione poziomymi pasami z pojedynczych rzędów cegieł glazurowanych. Podziały pionowe przeprowadzone gzymsem cokołowym, gzymsem kordonowym z cegieł ułożonych narożnikowo i odsadzką tynku ostatniej kondygnacji. Gęsty, regularny układ otworów okiennych rytmizuje elewacje dzieląc je na regularne osie, podziały poziome podkreślone przedłużonymi poniżej otworów obramieniami, ujmującymi również prostokątne płyciny podokienne. Otwory okienne pierwotnych kondygnacji naziemnych ujednolicone, z odcinkowymi zamknięciami w uskokowych obramieniach z wałkami i z odcinkowymi naczółkami, odpowiadają im okienka piwniczne w kształcie odcinkowo zamkniętych prostokątów leżących i okna nadbudowanej kondygnacji. Elewacje parami symetryczne, o analogicznej kompozycji. *Elewacje zach. i wsch.* 9-osiove. *Elewacje pn. i pd.* jednoosiowe, z akcentowaną otworami osi środkową; w przyziemiu otwory drzwiowe zewnętrzne, poprzedzone podestami i krótkimi biegami schodów równoległych do elewacji; wejście w elewacji pd. zachowane w oryginalnej formie, analogicznej do formy otworów okiennych (otwór zamknięty odcinkowo, w uskokowym obramieniu z wałkiem,

zwieńczony odcinkowym naczółkiem); otwór wejścia pn. powiększony współcześnie, prostokątny, obudowany lekkiej konstrukcji gankiem.

WNĘTRZE. Budynek pierwotnie o przeznaczeniu mieszkalnym, w obu kondygnacjach naziemnych rozlokowano siedem mieszkań dla zespołu dozoru szpitala, w tym jedno duże, zajmujące pd. połowę przyziemia. Wnętrza w ściśle symetrycznym układzie – część środkową zajmowały cztery identyczne pomieszczenia w układzie dwutraktowym, części boczne trzytraktowe, z osiowymi klatkami schodowymi. Wraz ze zmianą funkcji układ wnętrz budynku został przekształcony i przystosowany do nowych wymagań.

WYPOSAŻENIE. Brak jakichkolwiek elementów pierwotnego wyposażenia.

INSTALACJE: wodno-kanalizacyjna, c.o., elektryczna, teletechniczna, komputerowa, wentylacji mechanicznej, odgromowa.

SPIS FOTOGRAFII

1. Widok budynku od pd.-zach., z ul. Francuskiej.
2. Widok budynku od pd.-wsch.
3. Elewacja pn.
4. Elewacja pd.
5. Jedno z okien.
6. Klatka schodowa pd.
7. Klatka schodowa pn.
8. Hol na piętrze.
9. Archiwalia: reprodukcja rzutów budynku Paula Jackischa z marca 1894 r.
10. Archiwalia: reprodukcja planu sytuacyjnego szpitala z kwietnia 1894 r.

2.



3.



4.



5.



1. Miejscowość	KATOWICE	5. Obiekt (nazwa jak w karcie) oraz adres PORTIERNIA Z DOZORCÓWKĄ, ob. BUDYNEK ADMINISTRACYJNY (zespół szpitala im. A. Mielęckiego)	6. Zawartość wkładki zdjęcia; archiwalia: repr. widokówki sprzed 1908, repr. planu syt. szpitala z 1894, repr. planu syt. szpi- tala z 1908
2. Gmina	KATOWICE		
3. Powiat	KATOWICE		
4. Województwo	śląskie		

6.



7.



8.



The image displays four hand-drawn architectural floor plans of a large building complex, likely a monastery or palace, showing various rooms, corridors, and courtyards. The plans are labeled with German text and numbers.

Top Left Plan: Labeled "Feldplan" and "Grundriss eines Ansehnlichen Hauses für die Gotteskinder". It shows a large rectangular building with multiple rooms and a central courtyard. The text "Grundriss eines Ansehnlichen Hauses für die Gotteskinder" is written below the plan.

Top Right Plan: Labeled "Grundriss eines Ansehnlichen Hauses für die Gotteskinder". It shows a large rectangular building with multiple rooms and a central courtyard. The text "Grundriss eines Ansehnlichen Hauses für die Gotteskinder" is written below the plan.

Bottom Left Plan: Labeled "Grundriss eines Ansehnlichen Hauses für die Gotteskinder". It shows a large rectangular building with multiple rooms and a central courtyard. The text "Grundriss eines Ansehnlichen Hauses für die Gotteskinder" is written below the plan.

Bottom Right Plan: Labeled "Grundriss eines Ansehnlichen Hauses für die Gotteskinder". It shows a large rectangular building with multiple rooms and a central courtyard. The text "Grundriss eines Ansehnlichen Hauses für die Gotteskinder" is written below the plan.

Hand-drawn architectural plan of a building complex, likely a school or administrative building, with various rooms and courtyards. The plan is oriented with North (N) at the top. Dimensions are given in meters (m).

Legend:

- A. Lehrerwohnung
- B. Lehrerwohnung
- C. Lehrerwohnung
- D. Lehrerwohnung
- E. Lehrerwohnung
- F. Lehrerwohnung
- G. Lehrerwohnung
- H. Lehrerwohnung
- I. Lehrerwohnung
- J. Lehrerwohnung
- K. Lehrerwohnung
- L. Lehrerwohnung
- M. Lehrerwohnung
- N. Lehrerwohnung
- O. Lehrerwohnung
- P. Lehrerwohnung
- Q. Lehrerwohnung
- R. Lehrerwohnung
- S. Lehrerwohnung
- T. Lehrerwohnung
- U. Lehrerwohnung
- V. Lehrerwohnung
- W. Lehrerwohnung
- X. Lehrerwohnung
- Y. Lehrerwohnung
- Z. Lehrerwohnung

Dimensions:

- Overall width: 20.00 m
- Overall height: 20.00 m
- Room dimensions: 10.00 m, 15.00 m, 20.00 m, 25.00 m, 30.00 m, 35.00 m, 40.00 m, 45.00 m, 50.00 m, 55.00 m, 60.00 m, 65.00 m, 70.00 m, 75.00 m, 80.00 m, 85.00 m, 90.00 m, 95.00 m, 100.00 m, 105.00 m, 110.00 m, 115.00 m, 120.00 m, 125.00 m, 130.00 m, 135.00 m, 140.00 m, 145.00 m, 150.00 m, 155.00 m, 160.00 m, 165.00 m, 170.00 m, 175.00 m, 180.00 m, 185.00 m, 190.00 m, 195.00 m, 200.00 m, 205.00 m, 210.00 m, 215.00 m, 220.00 m, 225.00 m, 230.00 m, 235.00 m, 240.00 m, 245.00 m, 250.00 m, 255.00 m, 260.00 m, 265.00 m, 270.00 m, 275.00 m, 280.00 m, 285.00 m, 290.00 m, 295.00 m, 300.00 m, 305.00 m, 310.00 m, 315.00 m, 320.00 m, 325.00 m, 330.00 m, 335.00 m, 340.00 m, 345.00 m, 350.00 m, 355.00 m, 360.00 m, 365.00 m, 370.00 m, 375.00 m, 380.00 m, 385.00 m, 390.00 m, 395.00 m, 400.00 m, 405.00 m, 410.00 m, 415.00 m, 420.00 m, 425.00 m, 430.00 m, 435.00 m, 440.00 m, 445.00 m, 450.00 m, 455.00 m, 460.00 m, 465.00 m, 470.00 m, 475.00 m, 480.00 m, 485.00 m, 490.00 m, 495.00 m, 500.00 m, 505.00 m, 510.00 m, 515.00 m, 520.00 m, 525.00 m, 530.00 m, 535.00 m, 540.00 m, 545.00 m, 550.00 m, 555.00 m, 560.00 m, 565.00 m, 570.00 m, 575.00 m, 580.00 m, 585.00 m, 590.00 m, 595.00 m, 600.00 m, 605.00 m, 610.00 m, 615.00 m, 620.00 m, 625.00 m, 630.00 m, 635.00 m, 640.00 m, 645.00 m, 650.00 m, 655.00 m, 660.00 m, 665.00 m, 670.00 m, 675.00 m, 680.00 m, 685.00 m, 690.00 m, 695.00 m, 700.00 m, 705.00 m, 710.00 m, 715.00 m, 720.00 m, 725.00 m, 730.00 m, 735.00 m, 740.00 m, 745.00 m, 750.00 m, 755.00 m, 760.00 m, 765.00 m, 770.00 m, 775.00 m, 780.00 m, 785.00 m, 790.00 m, 795.00 m, 800.00 m, 805.00 m, 810.00 m, 815.00 m, 820.00 m, 825.00 m, 830.00 m, 835.00 m, 840.00 m, 845.00 m, 850.00 m, 855.00 m, 860.00 m, 865.00 m, 870.00 m, 875.00 m, 880.00 m, 885.00 m, 890.00 m, 895.00 m, 900.00 m, 905.00 m, 910.00 m, 915.00 m, 920.00 m, 925.00 m, 930.00 m, 935.00 m, 940.00 m, 945.00 m, 950.00 m, 955.00 m, 960.00 m, 965.00 m, 970.00 m, 975.00 m, 980.00 m, 985.00 m, 990.00 m, 995.00 m, 1000.00 m, 1005.00 m, 1010.00 m, 1015.00 m, 1020.00 m, 1025.00 m, 1030.00 m, 1035.00 m, 1040.00 m, 1045.00 m, 1050.00 m, 1055.00 m, 1060.00 m, 1065.00 m, 1070.00 m, 1075.00 m, 1080.00 m, 1085.00 m, 1090.00 m, 1095.00 m, 1100.00 m, 1105.00 m, 1110.00 m, 1115.00 m, 1120.00 m, 1125.00 m, 1130.00 m, 1135.00 m, 1140.00 m, 1145.00 m, 1150.00 m, 1155.00 m, 1160.00 m, 1165.00 m, 1170.00 m, 1175.00 m, 1180.00 m, 1185.00 m, 1190.00 m, 1195.00 m, 1200.00 m, 1205.00 m, 1210.00 m, 1215.00 m, 1220.00 m, 1225.00 m, 1230.00 m, 1235.00 m, 1240.00 m, 1245.00 m, 1250.00 m, 1255.00 m, 1260.00 m, 1265.00 m, 1270.00 m, 1275.00 m, 1280.00 m, 1285.00 m, 1290.00 m, 1295.00 m, 1300.00 m, 1305.00 m, 1310.00 m, 1315.00 m, 1320.00 m, 1325.00 m, 1330.00 m, 1335.00 m, 1340.00 m, 1345.00 m, 1350.00 m, 1355.00 m, 1360.00 m, 1365.00 m, 1370.00 m, 1375.00 m, 1380.00 m, 1385.00 m, 1390.00 m, 1395.00 m, 1400.00 m, 1405.00 m, 1410.00 m, 1415.00 m, 1420.00 m, 1425.00 m, 1430.00 m, 1435.00 m, 1440.00 m, 1445.00 m, 1450.00 m, 1455.00 m, 1460.00 m, 1465.00 m, 1470.00 m, 1475.00 m, 1480.00 m, 1485.00 m, 1490.00 m, 1495.00 m, 1500.00 m, 1505.00 m, 1510.00 m, 1515.00 m, 1520.00 m, 1525.00 m, 1530.00 m, 1535.00 m, 1540.00 m, 1545.00 m, 1550.00 m, 1555.00 m, 1560.00 m, 1565.00 m, 1570.00 m, 1575.00 m, 1580.00 m, 1585.00 m, 1590.00 m, 1595.00 m, 1600.00 m, 1605.00 m, 1610.00 m, 1615.00 m, 1620.00 m, 1625.00 m, 1630.00 m, 1635.00 m, 1640.00 m, 1645.00 m, 1650.00 m, 1655.00 m, 1660.00 m, 1665.00 m, 1670.00 m, 1675.00 m, 1680.00 m, 1685.00 m, 1690.00 m, 1695.00 m, 1700.00 m, 1705.00 m, 1710.00 m, 1715.00 m, 1720.00 m, 1725.00 m, 1730.00 m, 1735.00 m, 1740.00 m, 1745.00 m, 1750.00 m, 1755.00 m, 1760.00 m, 1765.00 m, 1770.00 m, 1775.00 m, 1780.00 m, 1785.00 m, 1790.00 m, 1795.00 m, 1800.00 m, 1805.00 m, 1810.00 m, 1815.00 m, 1820.00 m, 1825.00 m, 1830.00 m, 1835.00 m, 1840.00 m, 1845.00 m, 1850.00 m, 1855.00 m, 1860.00 m, 1865.00 m, 1870.00 m, 1875.00 m, 1880.00 m, 1885.00 m, 1890.00 m, 1895.00 m, 1900.00 m, 1905.00 m, 1910.00 m, 1915.00 m, 1920.00 m, 1925.00 m, 1930.00 m, 1935.00 m, 1940.00 m, 1945.00 m, 1950.00 m, 1955.00 m, 1960.00 m, 1965.00 m, 1970.00 m, 1975.00 m, 1980.00 m, 1985.00 m, 1990.00 m, 1995.00 m, 2000.00 m