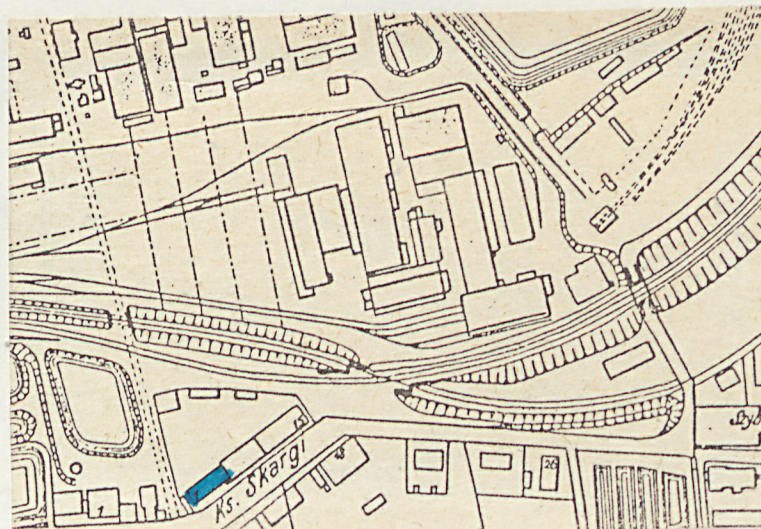
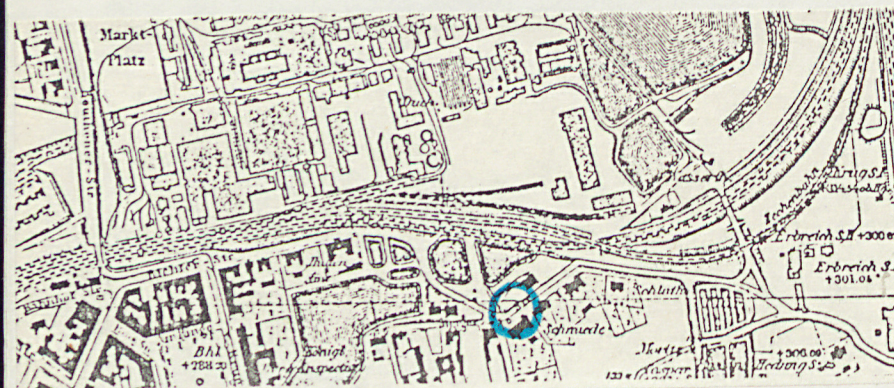


1. Obiekt
54/34 STAJNIA, POTEŃ GARAŻE OB. WARSZTAT NAPRAWY SAMOCHODÓW

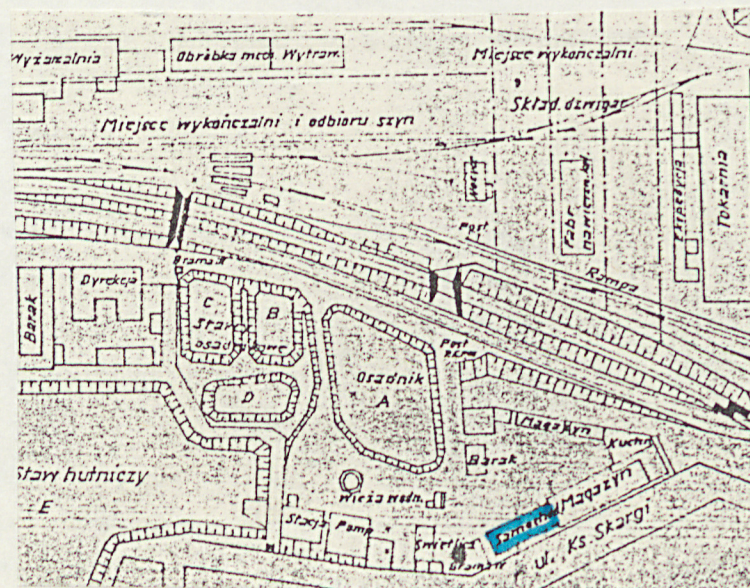
2. Czas powstania
początek XX w.

3. Miejscowość
CHORZÓW

11. Zdjęcia, rzut, przekrój, sytuacja, orientacja



Usytuowanie budynku stajni na mapach
huty z lat 90 tych XIX w., z około
1920 r. oraz z 1947 r.



4. Adres
ul. Skargi
ul. Moniuszki 11

nr hipoteczny

5. Przynależność administracyjna

województwo katowickie

gmina / pow. miejski Chorzów

6. Poprzednie nazwy miejscowości

Königshütte

Królewska Huta

7. Przynależność administracyjna

przed 1 VI 1975

województwo katowickie

powiat katowicki

8. Właściciel i jego adres

Huta "Kościuszko" Chorzów

ul. Moniuszki 11

9. Użytkownik i jego adres

Huta "Kościuszki" Chorzów

ul. Moniuszki 11

10. Rejestr zabytków

Nr data

12. Autorzy, historia obiektu, określenia stylu.

Obiekt stajni powstał z początkiem XX w. Po II wojnie światowej dobudowano przybudówkę od strony południowej.

Ładna architektura historyzująca.

13. Opis (sytuacja, materiał i konstrukcja, rzut, bryła, elewacje, wnętrze, wyposażenie, instalacje).

Budynek obecnego warsztatu samochodowego zlokalizowany jest w południowej części huty, po drugiej stronie torów kolejowych Chorzów Bytom, w pobliżu portierni huty przy ul. Ks. Skargi.

Budynek był murowany z cegły o ścianach gr 51 cm. Strop ~~parteru~~ nad parterem żelbetowy płytowy wsparty na słupach żelbetowych i murach zewnętrznych. Więźba dachowa drewniana. Schody betonowe, posadzka betonowa, częściowo z terrakoty, okna drewniane, bramy ~~stolarskie~~ drewniane.

Rzut prostokątny o wymiarach 10,6 m x 31,66 m. Przybudówka południowa 31,66 x 4,8 m. Bryła. Budynek jednokondygnacyjny częściowo podpismniczony, z użytkowanym poddaszem. Wysokość budynku 6,8 m, przybudówki 4,2 m.

Elewacja północna. W ścianie jest 7 bram drewnianych garażowych 2,8 x 3,05 m. Nad bramami elementy ozdobne wykonane z płytek kamionkowych ryflowanych w kolorze beżowym. Na osi symetrii ryzalit z ~~facjatką~~ ^{szczytem}, w którym są dwa okna drewniane, a nad nimi okno okrągłe. Po obu stronach ryzalitu facjatki z pojedynczymi oknami drewnianymi zwieńczonymi łukiem odcinkowym.

W połaci dachowej 4 okna strychowe o kształcie wycinka koła, w kalenicy 6 wentylatorów dachowych stalowych. Od wschodu i południa są dobudowane przybudówki. Elewacja zachodnia szczytowa. W szczycie okno ozdobne, pod nim

wneka okienna bez okna. Elementy ozdobne z płytek kamionkowych ryflowanych.

Pod linie dachu fryz arkadowy z cegły.
We wnętrzu wydzielone są garaże (6), dwa z kanałami roboczymi. W ścianie południowej są otwory w ścianie o wymiarach 3,0 m x 3,05 m. Łączące garaż z pomieszczeniem w przybudówce. Na strychu są szatnie dla pracowników warsztatu oraz magazyn.

Instalacje: elektryczna, wod kan, ciepła woda, co.

Elewacja południowa podzielona lizenami na 7 pól pozbawiona jest otworów okiennych i drzwiowych. Pod dachem gzyms z cegły. Na dachu, na osi symetrii facjatka z zamurowanym okrągłym oknem. Po lewej i prawej stronie facjatki po dwa okna strychowe pojedyncze, w kształcie wycinka koła. Elewacja wschodnia jest do 2/3 wysokości obudowana przybudówką. Nad dachem przybudówki znajduje się ozdobny szczyt ściany wschodniej, ~~z kolumnami~~ ^{z lizenami} podzielony lizenami na trzy pola, wypełnione płytkami kamionkowymi ryflowanymi w kolorze beżowym. W polu środkowym dwa otwory, dolny okrągły zamurowany, a górny wykonany jako ślepe okno. Między otworami fryz z łezek z cegły. Wzdłuż połaci dachowej biegnie fryz arkadowy.

<p>14. Kubatura</p> <p>3011 m³</p>	<p>15. Powierzchnia użytkowa</p> <p>487,5 m²</p>	<p>16. Przeznaczenie pierwotne</p> <p>Stajnie</p>	<p>17. Użytkowanie obecne</p> <p>warsztat naprawy samochodów</p>
<p>18. Prace budowlane i konserwatorskie, ich przebieg i dokumentacja</p> <p>Dobudowa przybudówki południowej w latach 40 tych</p> <p>Wymiana bram garażowych w latach 70 tych.</p>		<p>19. Stan zachowania (fundamenty, ściany zewnętrzne, ściany wewnętrzne, sklepienia, stropy, konstrukcje dachowe, pokrycie dachu, wyposażenie i instalacje)</p> <p>Obiekt zachowany w całości, przebudowano tylko ścianę południową wybijając w niej otwory do przybudówki</p>	
		<p>20. Najpilniejsze postulaty konserwatorskie</p> <p>Bieżące remonty</p>	

21. Akta archiwalne (rodzaj akt, numer i miejsce przechowywania)

Brak

22. Bibliografia

Brak

23. Źródła ikonograficzne i fotograficzne (rodzaj, miejsce przechowywania, sygnatury)

Rzuty, przekroje i elewacje z 1942 r. — Archiwum
Głównego Konstruktora Huty

24. Uwagi różne

25. Opracował

tekst Elżbieta Niezabitowska czerwiec 1989 r.
imię, nazwisko, data, podpis

plany, rysunki Elżbieta Niezabitowska
imię, nazwisko, data, podpis

zdjęcia fotogr. Andrzej Niezabitowski
imię, nazwisko, data, podpis

miejsce przechowywania negatywów Katowice, ul. Różana 8
imię, nazwisko, data, podpis

KARTA PO WYPEŁNIENIU PODLEGA OCHRONIE NA PODSTAWIE PRZEPISÓW PRAWA AUTORSKIEGO !

26. Adnotacje o inspekcjach, informacje o zmianach (daty, imiona i nazwiska wypełniających)

27. Załączniki 2

1. Miejscowość

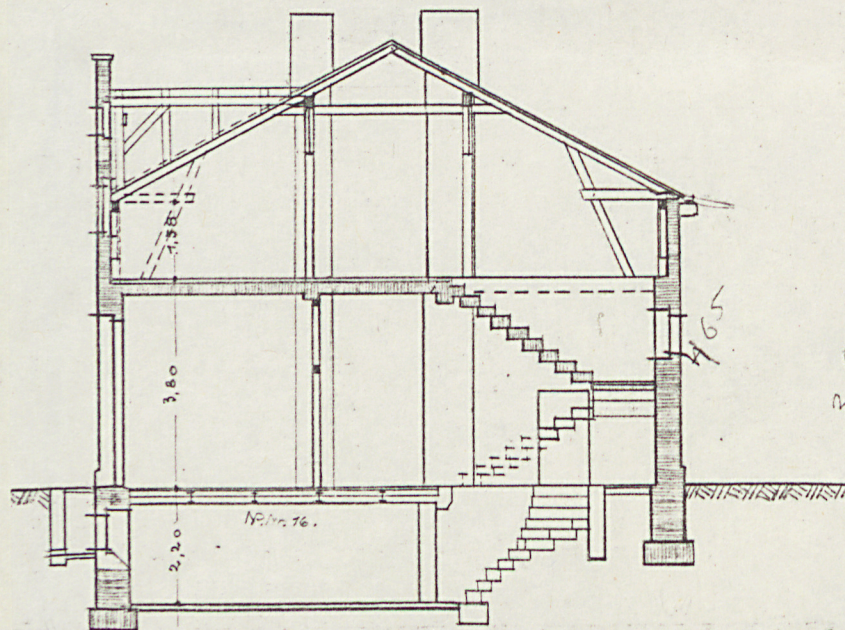
CHORZÓW

2. Obiekt (nazwa jak w karcie)

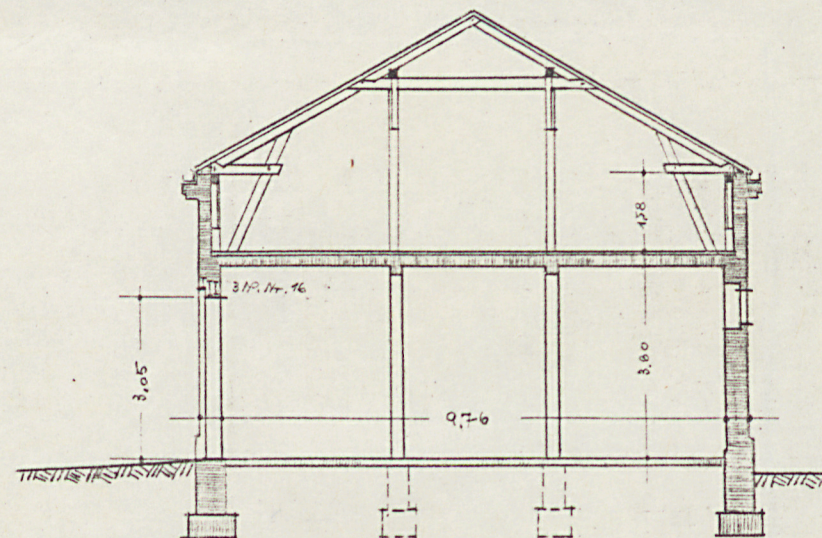
STAJNIA

3. Zawartość wkładki (nazwa obiektu lub materiału uzupełniającego)

rysunki



Schnitt a-a.



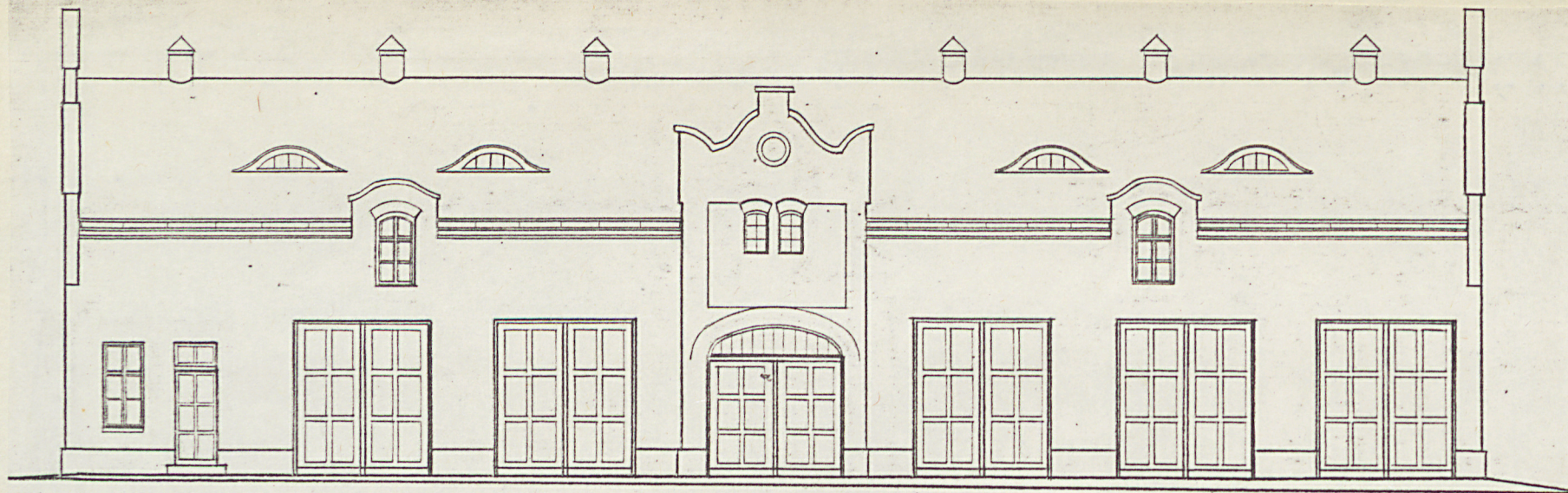
Schnitt b-b.

Przekroje poprzeczne przez budynek z okresu I⁺ wojny światowej

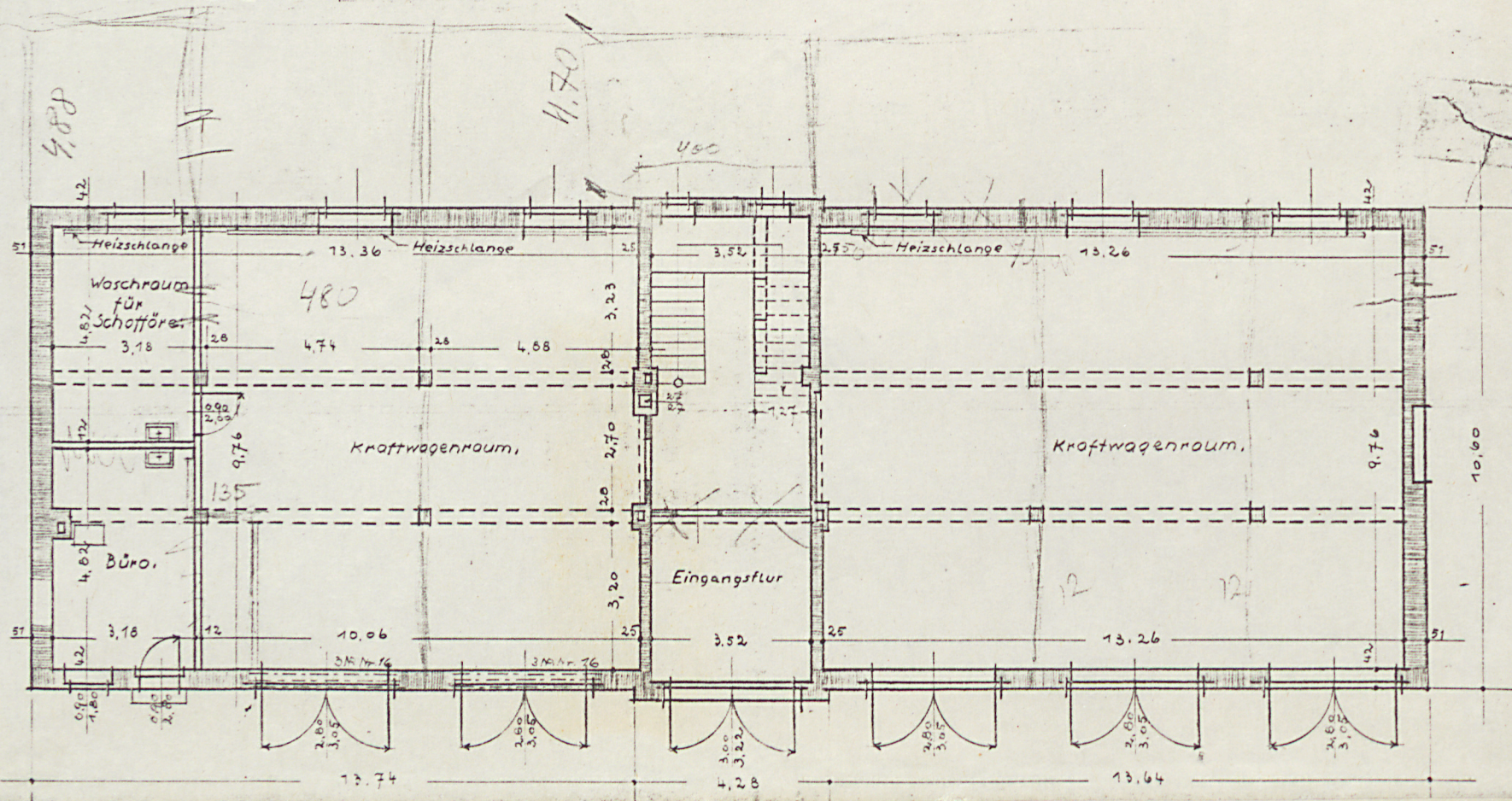
Wkładkę założył: Elżbieta Niezabitowska czerwiec 1989 r.

(imię, nazwisko, data)

Miejsce przechowywania negatywów: Katowice, ul. Różana 8



Vorderansicht.



1. Miejscowość

CHORZÓW

2. Obiekt (nazwa jak w karcie)

STAJNIA

3. Zawartość wkładki (nazwa obiektu lub materiału uzupełniającego)

zdjęcia



Widok budynku od strony wschodniej
Po prawej u góry elewacja północna
U dołu detal elewacji północnej

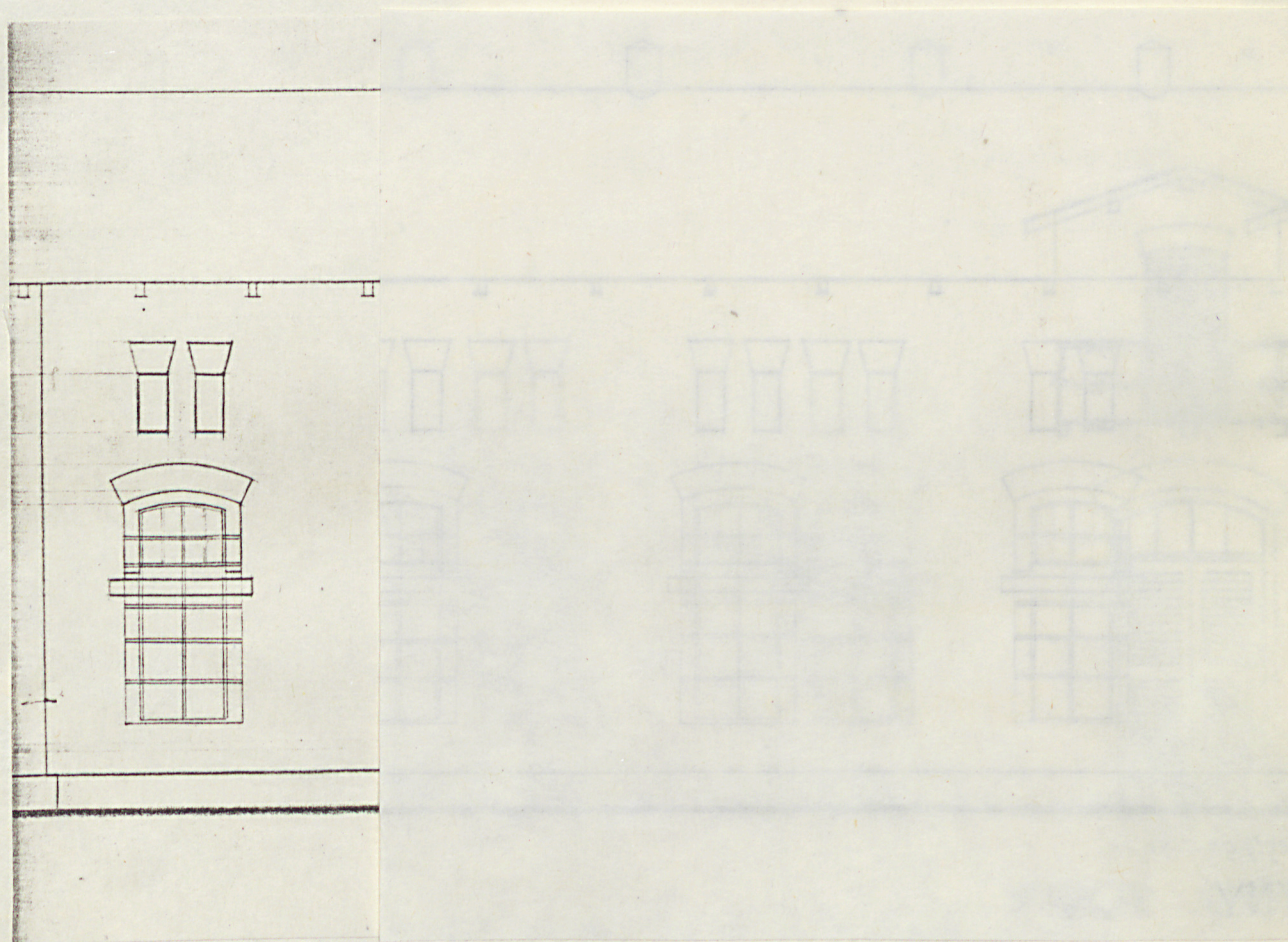


Wkładkę założył: Andrzej Niezabitowski czer wiec 1989 r.

(imię, nazwisko, data)

Miejsce przechowywania negatywów: Katowice, ul. Różana 8

Na zdjęciach u góry widok budynku od ul. Piotra skargi, u dołu widok od strony zachodniej.
Obok elewacja frontowa innej stajni zlokalizowanej w rejonie fabryki kół z tego samego okresu



Na zdjęciach u góry widok budynku od ul. Piotra skargi, u dołu widok od strony zachodniej.

Obok elewacja frontowa innej stajni zlokalizowanej w rejonie fabryki kół z tego samego okresu

