

1. Obiekt **54/32**
WARSZTAT REMONTOWY

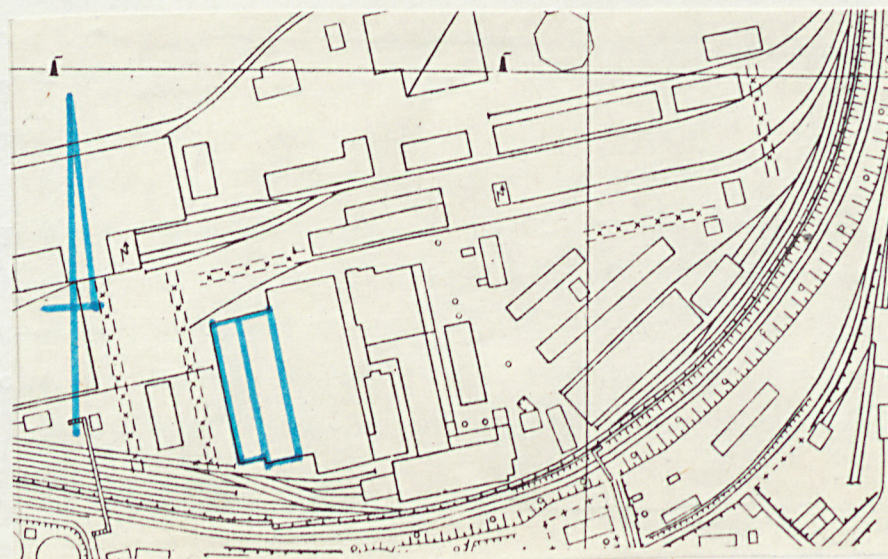
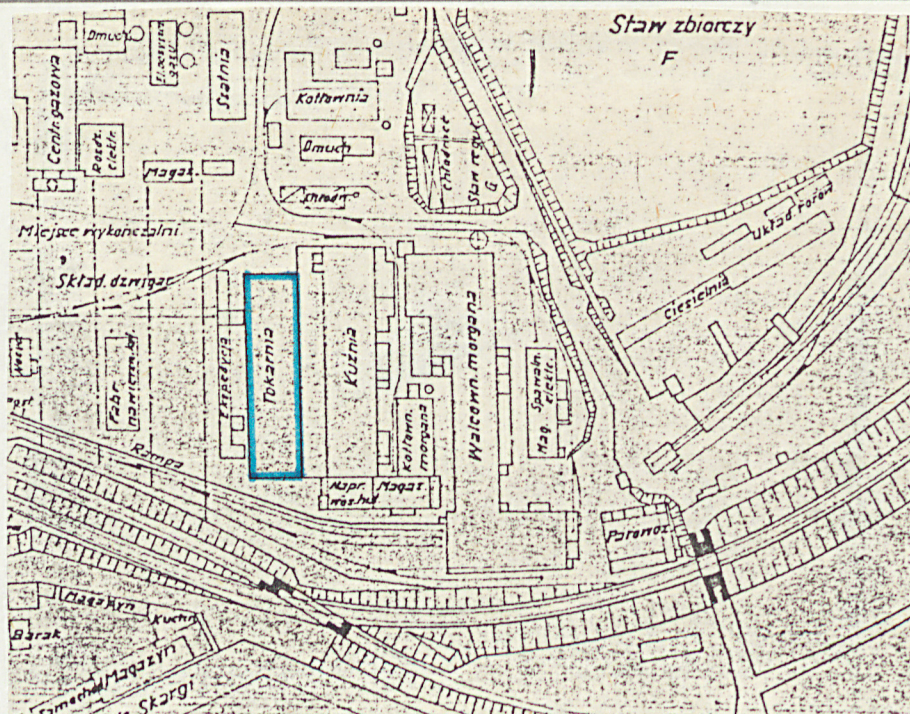
2. Czas powstania
II wojna światowa

3. Miejscowość
CHORZÓW

11. Zdjęcia, rzut, przekrój, sytuacja, orientacja

Warsztat na planie huty z 1947 r.

Orientacja 1:5000



4. Adres
ul. Moniuszki 11
nr hipoteczny

5. Przynależność administracyjna
województwo **katowickie**
gmina **pow. miejski Chorzów**

6. Poprzednie nazwy miejscowości
Königshutte
Królewska Huta

7. Przynależność administracyjna
przed 1 VI 1975
województwo **katowickie**
powiat **katowicki**

8. Właściciel i jego adres
Huta „Kościuszko” Chorzów
ul. Moniuszki 11

9. Użytkownik i jego adres
Huta „Kościuszko” Chorzów
ul. Moniuszki 11

10. Rejestr zabytków
Nr data

12. Autorzy, historia obiektu, określenia stylu.

Obiekt warsztatu remontowego powstał w czasie II wojny światowej na miejscu magazynu walcowni cienkiej.

Hala zachodnia była prawdopodobnie dobudowana później.

Dobra architektura modernizmu międzywojennej hali głównej.

13. Opis (sytuacja, materiał i konstrukcja, rzut, bryła, elewacje, wnętrze, wyposażenie, instalacje).

Budynek warsztatu remontowego zlokalizowany jest w południowo-wschodniej części huty. Od strony wschodniej przylega do niej obecna tokarnia i kuźnia dawniej walcownia żelaza cienkiego.

Konstrukcja obiektu szkieletowa, stalowa. Dach wsparty na kratownicach stalowych spoczywających na słupach stalowych wzmocniowych pod belką suwnicową. W dachu świetliki typu lunetowego. Na kratownicach stalowych dachu jest podkład z desek drewnianych. Hala boczna /zachodnia/ jest wykonana w konstrukcji szkieletowej żelbetowej. Dach na kratownicach stalowych ze świetlikiem kalencowym.

Rzut prostokątny o wymiarach: hala główna 96,0 x 25,0 m, hala boczna 91,0 x 15,9 m.

Bryła. Hala jednonawowa, jednoprzestrzenna tak budynku głównego jak i bocznej.

Wysokość hali głównej 10,0 m, a bocznej 9,0 m.

Elewacja południowa i północna szczytowe, są symetryczne, wykonane z cegły. Część wejściowa w hali głównej jest obłożona płytkami glazurowymi w kolorze cegły zendrówki. W wyłożonym płytkami prostokącie znajduje się brama wejściowa a nad nią okno stalowe prostokątne o proporcjach kwadratu. Po obu stronach bramy po 2 okna stalowe, prostokątne o wydłużonych proporcjach. Podmurówka do wys. ok. 1,0 m. W ścianie hali bocznej w osi symetrii znajduje się brama stalowa. Po obu stronach bramy dwa stalowe okna prostokątne.

Elewacja zachodnia. Ściana hali bocznej podzielona jest siatką słupów żelbetowych widocznych w ścianie z cegły na 16 pól. W każdym polu duże okno stalowe prostokątne wypełniające niemal całą przestrzeń między słupami.

Wnętrza obu hal są jednoprzestrzenne. Ściana dzieląca obie hale posiada również okna doświetlające pośrednio halę główną. Halę główną doświetlają dodatkowo okna znajdujące się pod dachem ściany zachodniej. Południowa część hali bocznej przeznaczona jest na warsztat szkolny.

Wyposażenie: suwnice, obrabiarki, stoły warsztatowe.

Instalacje: elektryczna, sygnalizacyjna.

<p>14. Kubatura</p> <p>37 022,1 m³</p>	<p>15. Powierzchnia użytkowa</p> <p>3 846,9 m²</p>	<p>16. Przeznaczenie pierwotne</p> <p>Warsztat remontowy</p>	<p>17. Użytkowanie obecne</p> <p>Warsztat remontowy</p>
<p>18. Prace budowlane i konserwatorskie, ich przebieg i dokumentacja</p> <p>Remonty bieżące.</p>		<p>19. Stan zachowania (fundamenty, ściany zewnętrzne, ściany wewnętrzne, sklepienia, stropy, konstrukcje dachowe, pokrycie dachu, wyposażenie i instalacje)</p> <p>Obiekt zachowany w całości w bardzo dobrym stanie.</p>	
		<p>20. Najpilniejsze postulaty konserwatorskie</p> <p>Remonty bieżące.</p>	

21. Akta archiwalne (rodzaj akt, numer i miejsce przechowywania)

Brak

22. Bibliografia

Brak

23. Źródła ikonograficzne i fotograficzne (rodzaj, miejsce przechowywania, sygnatury)

Szkic rzutu i przekroju - Archiwum Głównego Konstruktora Huty.

24. Uwagi różne

25. Opracował

tekst Elżbieta Niezabitowska, czerwiec 1989 r. 
imię, nazwisko, data, podpis
plany, rysunki Elżbieta Niezabitowska
imię, nazwisko, data, podpis
zdjęcia fotogr. Andrzej Niezabitowski 
imię, nazwisko, data, podpis
miejsce przechowywania negatywów Katowice, ul. Różana 8

KARTA PO WYPEŁNIENIU PODLEGA OCHRONIE NA PODSTAWIE PRZEPISÓW PRAWA AUTORSKIEGO !

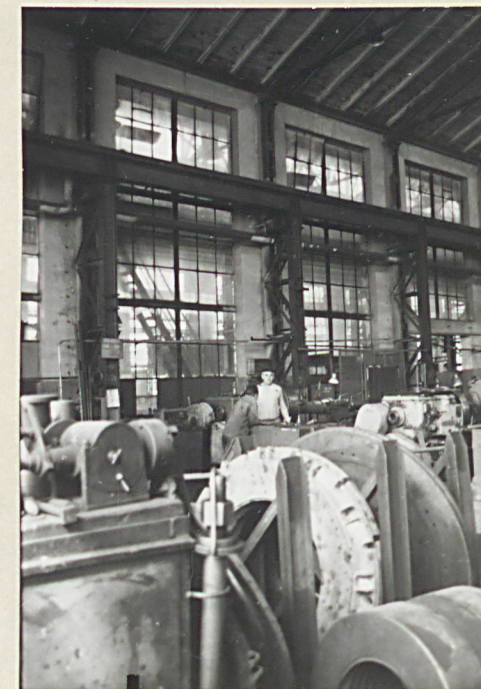
26. Adnotacje o inspekcjach, informacje o zmianach (daty, imiona i nazwiska wypełniających)

27. Załączniki 2

1. Miejscowość
CHORZOW

2. Obiekt (nazwa jak w karcie)
WARSZTAT REMONTOWY

3. Zawartość wkładki (nazwa obiektu lub materiału uzupełniającego)
zdjęcia i rysunki



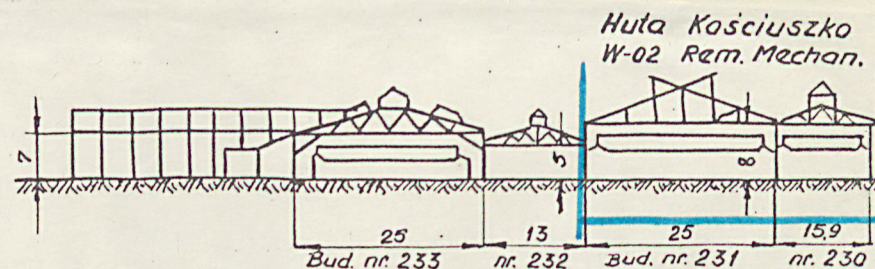
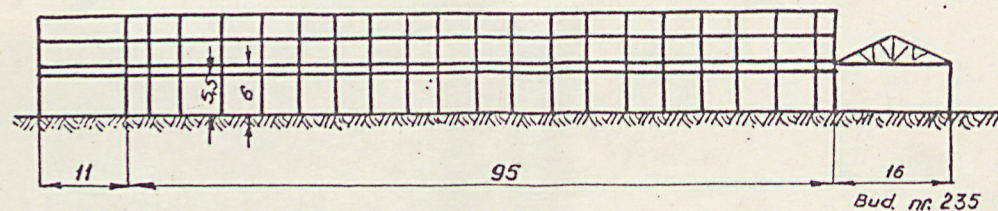
Wkładkę założył: Andrzej Niezabitowski czerwiec 1989 r.
(Imię, nazwisko, data)

Miejsce przechowywania negatywów: Katowice, ul. Różana 8

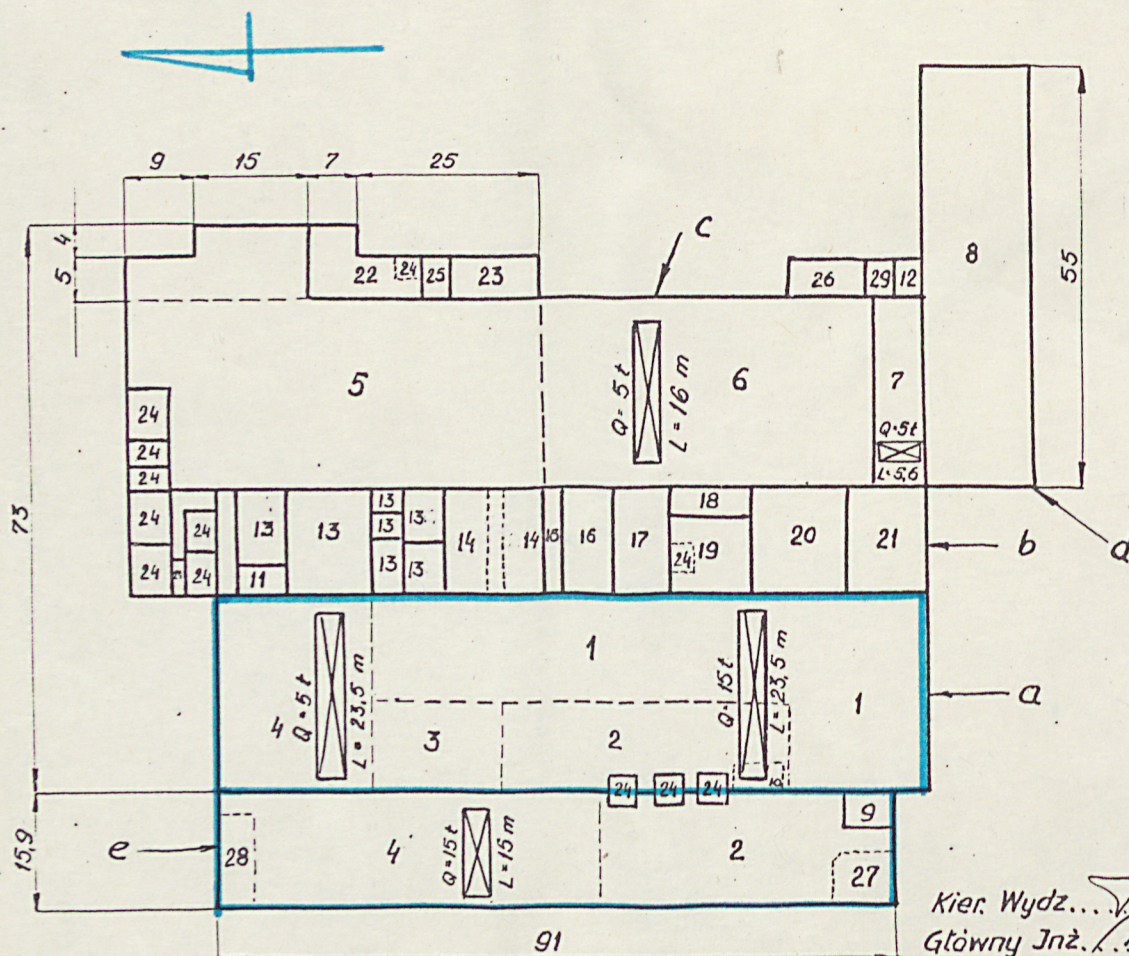
U góry zdjęcia wewnątrz warsztatu
u dołu elewacja południowa

Szkic rzutu i przekroji przez warsztat z 1967 r.

Tokornia i kuźnia



Huta Kościuszko
W-02 Rem. Mechan.



Kier. Wydż...
Główny Inż.

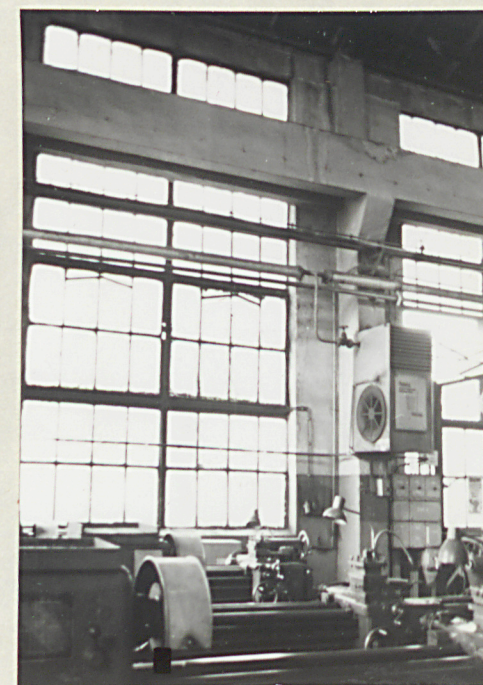
Data: 12.03.1967 r.

	Powierzchnia m ²			
	prod	pomoc	socjal.	Razem
1 Obróbka mechan. ciężka	1138	—	—	1138
2 Obróbka mechan. lekka	1148	—	—	1148
3 Trasownia	180	—	—	180
4 Montownia, obróbka ręczna	1212	—	—	1212
5 Kuźnia mechaniczna	1000	—	—	1000
6 Warsztat konstr. montaż.	1500	—	—	1500
7 Obręczarnia	140	—	—	140
8 Nowa kuźnia	750	—	—	750
9 Kontrola techniczna	—	20	—	20
10 Magazyn wiórów met. kolor.	—	10	—	10
11 Rozdzielnia elektryczna	—	20	—	20
12 Szatnia wyłew. białego metalu	—	—	13,9	13,9
13 Łaźnia i szatnia	—	—	291	291
14 Rozdzielnia mal. i planowania	—	160	—	160
15 Magazyn wydzielowy	—	40	—	40
16 Magazyn wydzielowy	—	62,5	—	62,5
17 Narzędziownia	—	75	—	75
18 Warsztat rymarski	46	—	—	46
19 Szlifiernia	105,5	—	—	105,5
20 Warsztat utrzym. ruchu (mech.)	200	—	—	200
21 Hartownia	155,5	—	—	155,5
22 Warsztat elektryczny	100	—	—	100
23 Warsztat ślus.-blacharski	45	—	—	45
24 Biura	—	240	—	240
25 Regeneracja alaju	—	15	—	15
26 Warsztat wulkanizacja	55	—	—	55
27 Warsztat naprawy wag	100	—	—	100
28 Warsztat uczniowski	73	—	—	73
29 Magazyn podręczny	—	14,1	—	14,1
30				
Razem:	7948	656,6	304	8909

1. Miejscowość
CHORZÓW

2. Obiekt (nazwa jak w karcie)
WARSZTAT REMONTOWY

3. Zawartość wkładki (nazwa obiektu lub materiału uzupełniającego)
zdjęcia



Przybudówka zachodnia. Od lewej elewacja południowa i wnętrza

Wkładkę założył: Andrzej Niezabitowski czerwiec 1989 r.
(imię, nazwisko, data)

Miejsce przechowywania negatywów: Katowice, ul. Różana 8