

1. Obiekt

KOŚCIÓŁ GARNIZONOWY P.W. ŚW. KAZIMIERZA

2. Czas powstania

1930-1933

3. Miejscowość

KATOWICE

11. Zdjęcia, plan sytuacyjny, rzuty



1. Elewacja frontowa



2. Plan orientacyjny

4. Adres Katowice ul. Kopernika,
Skłodowskiej-Curie 20

nr hipoteczny

5. Przynależność administracyjna

województwo katowickie

gmina

6. Poprzednie nazwy miejscowości

Kattowitz, Stalinogród

7. Przynależność administracyjna
przed 1.VI.1975

województwo Katowickie

powiat

8. Właściciel i jego adres

Probostwo Garnizonu Katowice
ul. Skłodowskiej-Curie 20

9. Użytkownik i jego adres

Probostwo Garnizonu Katowice

10. Rejestr zabytków

Nr 1378/88 data 2.11.1988

autor zdjęć
data wykonania
miejsce przechowywania negatywów

Stanisław Łabuz
listopad 1985

Woj. Ośr. K. Badania Dok. Zabytków w Katowicach

Budowę Kościoła Garnizonowego pw. Św. Kazimierza w Katowicach prowadził architekt Widuch z Katowic, - projekt wykonali arch. Leon Dietz d'Arma i J. Zawadzki. Budowę rozpoczęto dn. 2 czerwca 1930 roku na terenie darowanym przez miasto Katowice a za pieniądze uzyskane z Urzędu Województwa Śląskiego, Ministra Spraw Wojskowych, oraz ze składek miejscowej załogi wojskowej i społeczeństwa. Pracami kierował pod przewodnictwem księdza majora St. Sinkowskiego, kapłan wojskowy w Katowicach - Komitet Budowy Kościoła Garnizonowego. Ksiądz biskup płowy dr St. Gali poświęcił kamień węgielny świątyni w dniu 28.09.1930 roku. Późną jesienią tegoż roku ukończono stan surowy kościoła. Wiosną 1931 roku rozpoczęto prace wykończeniowe. W latach 1932-33 urządzano wewnątrz - ołtarze, ławki, organy. W dniu 24-25 czerwca 1933 kościół konsekrował J.E. ksiądz biskup polowy major Józef Gawlina. Jesień 1933 wykorzystano na wykończenie kościoła i za instalowanie trzech dzwonów. Kościół wybudowano w stylu funkcjonalizmu będącego odmianą modernizmu. Wyposażenie kościoła wykonali współcześni twórcy: korpus Chrystusa w ołtarzu głównym wyrzeźbił w drzewie lipowym Marian Spinder ze Lwowa obraz "Królowej Korony Polskiej" malował na płótnie do ołtarza bocznego artysta Kowalski z Krakowa, marmurową figurę Św. Antoniego rzeźbił artysta Misza z Krakowa, kamienne stacje Drogi Krzyżowej wykonała artystka Zofia Trzecińska-Kamińska z Warszawy. Jej Dziełem jest też marmurowa figura Najświętszego Serca Pana Jezusa. Plakiety mosiężne Matki Boskiej Nieustającej Pomocy i Św. Antoniego, trybowane ręcznie wykonała artystka Pojda-Braguła z Katowic

W roku 1933 Ksiądz major St. Sinkowski funduje organy wykonane przez firmę "Fabryka Organów S-ka Krukowski i Syn" z Piotrkowa Trybunalskiego.

Kościół orientowany, usytuowany na skrzyżowaniu ul. Skłodowskiej-Curie i ul. Kopernika w Katowicach, wpisany w zwartą zabudowę ulic. Od pn.-zach. przylega do probostwa wtłoczonego w pierzeję ul. Skłodowskiej-Curie (nr 20) a od pd-wsch. do budynku przy ul. Kopernika. Murowany z cegły. Konstrukcja żelbetowa. Wewnątrz tynkowany, na zewnątrz częściowo. W kruchcie płaski strop żelbetowy z uskokiem z betonu sugrującym fasety. Pod emporą zachodnią, w nawie głównej, w kaplicy południowej i południowo-wschodniej przy prezbiterium i w zakrystii strop kasetonowy z żelbetu. W kaplicy północnej płaski strop. W nawach bocznych, pod i nad emporą płaskie stropy z pasami z betonu wydzielającymi przeszklone. W nawie głównej, z podłużnymi, uskokowo zachodzącymi profilami z betonu i poprzecznymi belkami z żelbetu wydzielającymi przeszklone. Dach kryty papą. W kościele posadzka kamienna ułożona w mozaikę, czarno-biała. Schody na emporę z przedsionka oddzielone od niej kratą. Schody z last-rico jednobiegowe. Drzwi wejściowe potrójne dwuskrzydłowe, drewniane płycinowe ~~przeszkłone~~ na zawiasach czopowych. Drzwi z przedsionka do nawy wahadłowe, drewniane, płycinowe, przeszklone, z mosiężnymi uchwytnymi. Podobne drzwi do kaplicy południowej i w wejściu bocznym od północy. W zakrystii drzwi drewniane, jedno-skrzydłowe z przeszkleniem w środku, na zawiasach czopowych. Okna w nawie głównej "okulusy". Nad emporami bocznymi wydłużone prostokątne, pod emporami małe, prostokątne, nad prospektem organowym prostokątne, zamknięte półokrągłe. Okna stałe w ramach aluminiowych z witrażami geometrycznymi. Kościół na planie wydłużonego prostokąta, trzynawowy, czteroprzesłowy, z prezbiterium o szerokości nawy głównej, zamkniętym prostąwną na głębokość ok. 1 m. Nawy poprzedzone trójdzielnym przedsionkiem. Po obu stronach prezbiterium od północy zakrystia, od południa kaplica. Dodatkowo do nawy głównej od południa przylega duża kaplica prawie na całą długość nawy. Bryła kościoła zwarta. Kościół o wysokości 17 m (do kalenicy) - wieża o wysokości 40 m. Nawa główna kościoła kryta dachem dwuspadowym, nawy boczne i przedsionek od północy - pulpitem. Elewacja frontowa trójosiowa, z wieżą w lewym narożniku. W fasadzie trzy wejścia poprzedzone schodami. Całość elewacji przecięta trzema wydłużonymi oknami zamkniętymi półokrągłymi

14. Kubatura 8824 m ³	15. Powierzchnia użytkowa 650 m ²	16. Przeznaczenie pierwotne Kościół garnizonowy	17. Użytkowanie obecne Kościół garnizonowy
18. Prace budowlane i konserwatorskie, ich przebieg i dokumentacja Nie prowadzono, poza stałą opieką nad utrzymaniem stanu kościoła.		19. Stan zachowania (fundamenty, ściany zewnętrzne, ściany wewnętrzne, sklepienia, stropy, konstrukcje dachowe, pokrycie dachu, wyposażenie i instalacje) B. do bry	
20. Najpilniejsze postulaty konserwatorskie Ni postuluje się			

21. Akta archiwalne (rodzaj akt, numer i miejsce przechowywania)

Akta budowlane ul. Kopernika 10
1930 - 1948 nr 1(758)
Archiwum Miejskie w Katowicach ul. Młyńska

22. Bibliografia

23. Źródła ikonograficzne i fotografie (rodzaj, miejsce przechowywania, sygnatury)

Karta ewidencji skrócona (tzw. kodowa)
w Woj. Ośrodku Badań i Dokumentacji Zabytków
w Katowicach.
Karta adresowa w Wojewódzkim Ośrodku Badań
i Dokumentacji Zabytków w Katowicach

24. Uwagi różne

25. Wypełnił

mgr M. Błahut
arch. S. Łabuz

1985?

26. Sprawdził

1. Miejscowość KATOWICE	2. Obiekt (nazwa jak w karcie) Kościół garnizonowy	3. Zawartość wkładki (nazwa obiektu lub materiału uzupełniającego) Opis c.d.
----------------------------	---	---

W uskoku między wieżą a elewacją - balkonik. Od strony południowej na przedłużeniu kaplicy skrzydło wykonane z cegły klinkierowej, czterokondygnacyjne. Elewacja północna ujęta w dwie wieże na planie czworoboku. Wieża przylegająca do budynku przy ul. Kopernika 8, niższa, wykonana z cegły klinkierowej, czterokondygnacyjowa. Wieża narożna fasady pięciokondygnacyjowa, otynkowana, zwieńczona ażurową konstrukcją ze słupów nakrytych daszkiem. Korpus pięciosiowy, trzykondygnacyjny, w pierwszej kondygnacji przedsionek z wejściem bocznym i kaplica. Otwory do kaplicy i przedsionka zakratowane. Kondygnacja dolna i pola pod oknami obłożone cegłą klinkierową. Pozostałe partie otynkowane. Wnętrze - bazylikowe, trzynawowe, emporowe. Nawy wydzielone czworobocznymi słupami biegnącymi przez całą wysokość kościoła. Na słupach wsparte emporie organowa i boczna. Rytm słupów wyznacza przesłony. Prezbiterium na trzystopniowym podwyższeniu, wydzielone marmurową balustradą. Po obu stronach prezbiterium emporie chórowe. Wyposażenie kościoła modernistyczne. Zadiowane ołtarz główny, boczne, d. roga krzyżowa, konfesjonały i ławki. Kościół posiada c.o. i instalację elektryczną.

Wkładkę założył: mgr Magdalena Błahut
(imię, nazwisko, data)

Miejsce przechowywania negatywów: WOBiDZ w Katowicach

1. Miejscowość

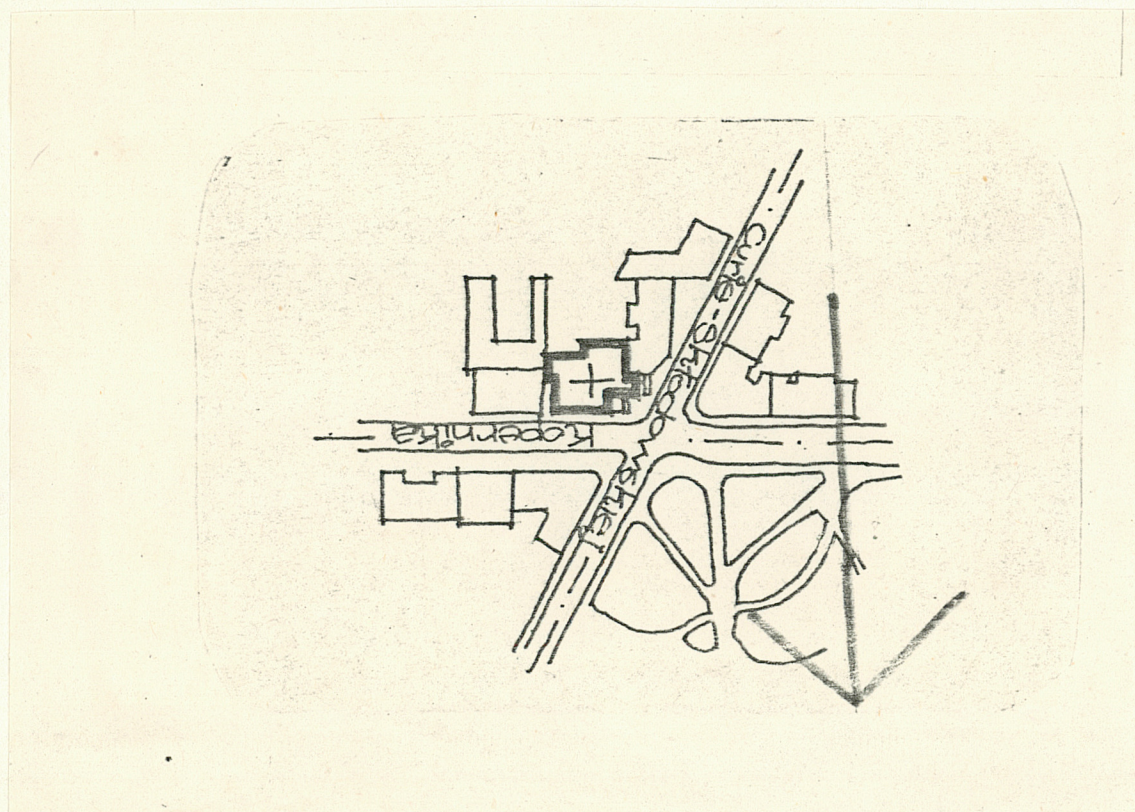
KATOWICE

2. Obiekt (nazwa jak w karcie)

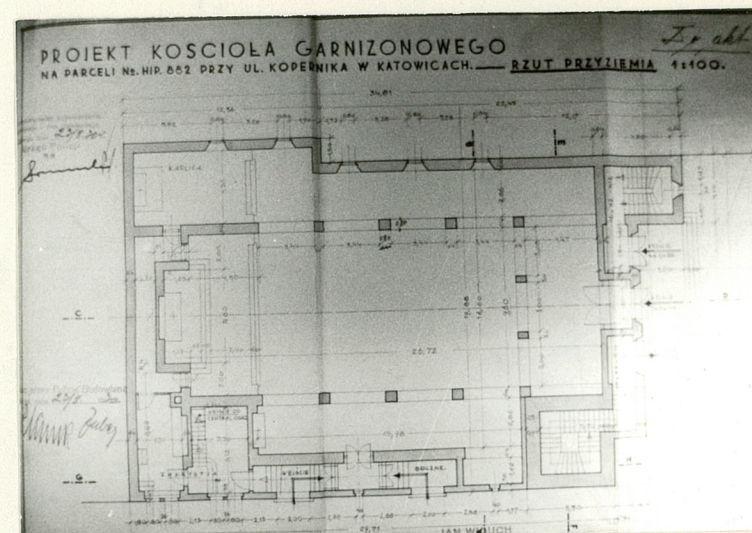
Kościół Garn. p.w. św.
Kazimierza

3. Zawartość wkładki (nazwa obiektu lub materiału uzupełniającego)

plan sytuacyjny i rzut archiwalny



3. Plan sytuacyjny



4. Rzut-zdjęcie projektu

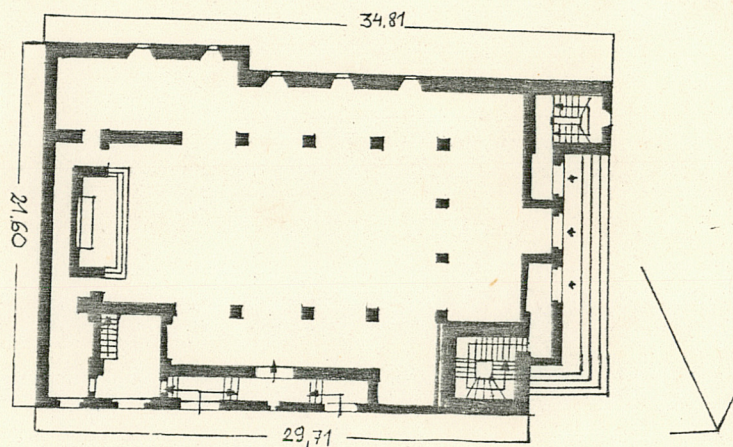
Wkładkę założył: Magdalena Bzabut

(imię, nazwisko, data)

Miejsce przechowywania negatywów: WOB i DZ Katowice

Włótr ODZ 1978 r.

1. Miejscowość KATOWICE	2. Obiekt (nazwa jak w karcie) Kościół Garn. p.w. św. Kazimierza	3. Zawartość wkładki (nazwa obiektu lub materiału uzupełniającego) plan sytuacyjny, zdjęcie
----------------------------	--	--



KOŚCIÓŁ GARNIZONOWY 1:450
RZUT PRZYZIEMIA

5. Rzut



6. Elewacje-widok w 3)4

Wkładkę założył: Magdalena Błahut
(imię, nazwisko, data)

Miejsce przechowywania negatywów: WOB i DZ Katowice

OZGraf. Z.P. Ostróda zam. 699 nakł. 23.600

Wzór ODZ 1978 r.

1. Miejscowość KATOWICE	2. Obiekt (nazwa jak w karcie) Kość.Gam. p.w. św. Kazimierza	3. Zawartość wkładki (nazwa obiektu lub materiału uzupełniającego) zdjęcia
----------------------------	--	---



7.Wnętrze- widok na prezbiterium



8.Wnętrze- widok na organy

Wkładkę złożył: Magdalena Błahut
(imię, nazwisko, data)

Miejsce przechowywania negatywów: WOB i DZ Katowice

OZGraf. Z.P. Ostroda zam. 699 nakł. 22.600

Wzór ODZ 1978 r.