

Nr

A

B

C

D

E

F

G

H

I

J

K

L

M

N

O

P

R

S

T

U

V

W

X

Y

Z

ŚLĄSKIE

509

1. Obiekt zabytkowy

DOM MIESZKALNY przy szosie Herbów

2. Miejscowość

BORONÓW

3. Wiek
XIX4. Styl
b.wyr.cech5. Kubatura m³ 500,76. Powierzchnia w m² 116,9
a) zabytkowa: b) użytkowa:

20. Przynależność administracyjna

a) województwo Katowickie

b) powiat Lubliniec

c) gmina Boronów

7. Materiał
budowlanyPrzed znisz-
czeniemPo
odbudowie

11. Ilość budynków 1

14. Grunty należące do zabytku: ha

a) ściany

cegła

12. Ilość kondygnacji 1

a) ogrody stylowe

21. Stacja

Nazwa stacji

Odległość
od stacji
w km

b) sklepienia

-

13. Użytkowanie wnętrza
według ilości:

b) sady i grunty uprawne

a) kolejowa

Boronów

c) stropy

drewno

a) izb mieszkalnych 4

c) lasy

b) autobusowa

Boronów

d) wiązania
dachu

drewno

b) innych pomieszczeń 3

d) wody

22. Właściciel i jego adres

e) krycie dachu

gont

c) piwnic

e) inne

8. Wyposażenie architektoniczne

brak

15. Przeznaczenie pierwotne budynku

bud. mieszkalny

23. Użytkownik i jego adres

16. Użytkowanie w latach ubiegłych

bud. mieszkalny

17. Użytkowanie obecne

bud. mieszkalny

24. Inwestor i jego adres

9. Autorzy i data budowy i przebudowy

19. Data, rodzaj i stopień zniszczeń i odbudowy

25. Rejestr zabytku Nr

rok miejsce przechowywania

Zbudowany w I poł.XIX w.

Data

O P I S

Znisz-
czenia
%Odbu-
dowa
%

VIII.1939 r.

XI.1939 r.

XII.1945 r.

IX.1968 stan średni uszkodz.pokrycia dachu

26. Nazwa księgi hipotecznej

27. Nr hipo-
teczny

28. Akta

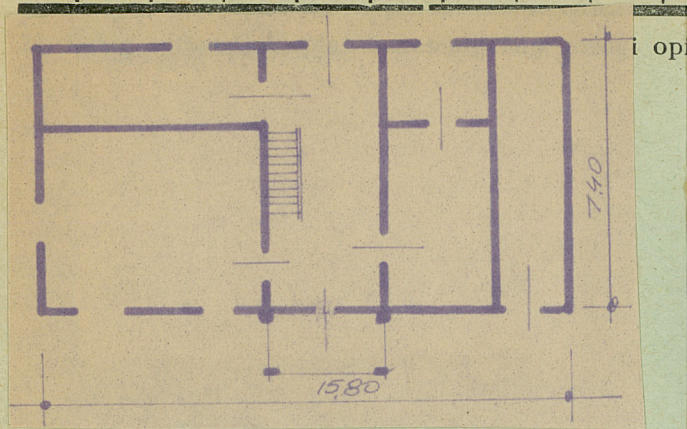
29. Fotografie

30. Inwentaryzacja pomiarowa

10. Udostępnienie

dostępny

Z	Y	X	W	V	U	T	S	R	P	O	N	M	L	K	J	I	H	G	F	E	D	C	B	A	Nr
---	---	---	---	---	---	---	---	---	---	---	---	---	---	---	---	---	---	---	---	---	---	---	---	---	----



torskich

yszczególnienie prac

K o s z t
tys. zł

33. Koszty
w tys. zł

Przewidywane

Rzeczywiste .

34. Inspekcje

35. Uwagi różne

36. Wypełnił dnia

37. Sprawdził dnia