

1. Obiekt zabytkowy

DOM PL. WOJSKA POLSKIEGO 16

2. Miejscowość

BIELSKO-BIALA

MIASTO

3. Wiek

XVIII-XIX

4. Styl

5. Kubatura m³

2580

6. Powierzchnia w m²

290

a) zabytkowa:

b) użytkowa:

7. Materiał budowlany

Przed zniszczeniem

Po odbudowie

11. Ilość budynków

1

14. Grunty należące do zabytku:

ha

20. Przynależność administracyjna

a) województwo Katowice

b) powiat miasto Bielsko-Biala

c) gmina

a) ściany

cegła
kamień naturalny

12. Ilość kondygnacji

2

a) ogrody stylowe

b) sklepienia

cegła

13. Użytkowanie wnętrza według ilości:

a) izb mieszkalnych

~ 8

b) sady i grunty uprawne

c) stropy

drewno

c) lasy

d) więzania dachu

drewno

b) innych pomieszczeń

~ 12

d) wody

e) krycie dachu

papa

c) piwnic

4

e) inne

21. Stacja

Nazwa stacji

Odległość od stacji w km

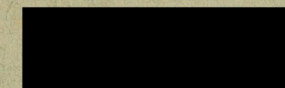
a) kolejowa

Bielsko

b) autobusowa

Bielsko-Biala

22. Właściciel i jego adres



23. Użytkownik i jego adres

lokatory

24. Inwestor i jego adres

8. Wyposażenie architektoniczne

Na I piętrze parter, stare orzechowe zawieszki.

15. Przeznaczenie pierwotne budynku

mieszkalne

16. Użytkowanie w latach ubiegłych

17. Użytkowanie obecne

mieszkalne, sklep

18. Nadaje się do użycia na

9. Autorzy i data budowy i przebudowy

Wzniesiony w 2. poł. w. XVIII lub I. poł. w. XIX. (wg opisu 1. poł. XIX w.)
Remont 1965

19. Data, rodzaj i stopień zniszczeń i odbudowy

Data	O P I S	Zniszczenia %	Odbudowa %
VIII.1939 r.			
XI.1939 r.			
XII.1945 r.	podobno uszkodzony		
VIII.1965	zawilgocenie		

10. Udostępnienie

dostępny

25. Rejestr zabytku Nr

A-575

rok 10.XII.88

miejsce przechowywania

26. Nazwa księgi hipotecznej

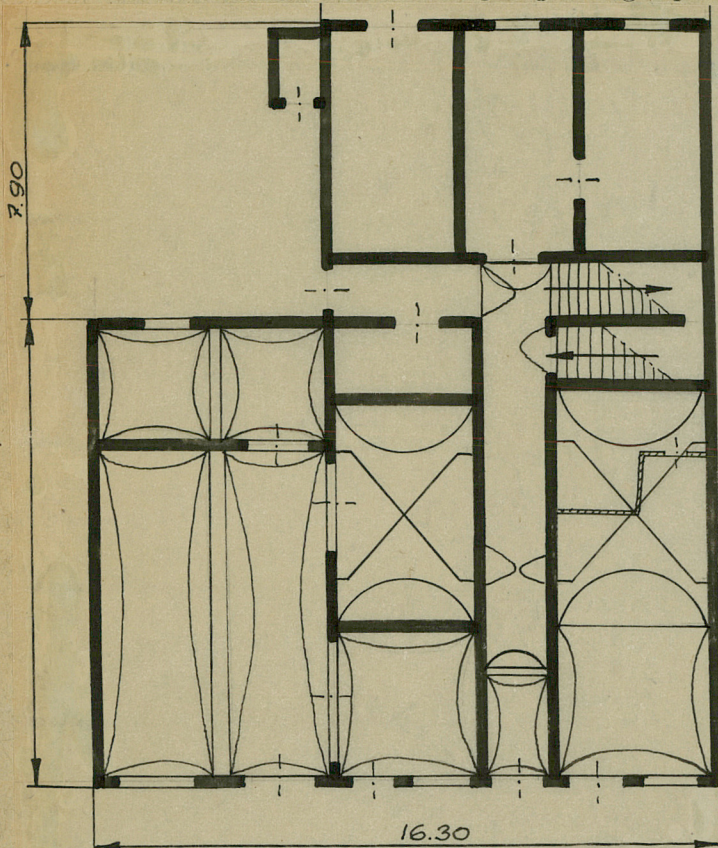
27. Nr hipoteczny

28. Akta

29. Fotografie

30. Inwentaryzacja pomiarowa

31. Szkic sytuacyjny, plan schematyczny, uwagi opisowe, fotografia



pl. Wojska Polskiego 16
skala 1:200



VIII. 1965

W piwnicach sklepie-
nia: kolebkowe, żagiel-
kowe, o przekroju tuku
segmentowego. Na piętrze
strop belkowany pod-
bity dyktaz. Dach dwu-
spadowy.

32. Przebieg prac konserwatorskich

Rok	Wyszczególnienie prac	K o s z t tys. zł

33. Koszty
w tys. zł

Przewidywane

Rzeczywiste

34. Inspekcje

35. Uwagi różne

36. Wypełnił dnia VIII. 1965 Andrzej M. Olszewski

37. Sprawdził dnia