

Nr

A

B

C

D

E

F

G

H

I

J

K

L

M

N

O

P

R

S

T

U

V

W

X

Y

Z

1923

1. Obiekt zabytkowy

spichlerz

ul. Niepke 16b

2. Miejscowość

GLIWICE - Stare Gliwice

m. Gliwice

3. Wiek

XVII, XIX

4. Styl

5. Kubatura m<sup>3</sup>

1548

6. Powierzchnia w m<sup>2</sup>

a) zabytkowa: 172 b) użytkowa: 172

20. Przynależność administracyjna

a) województwo katowickie

b) powiat miejski Gliwice

c) gmina Gliwice

7. Materiał budowlany

przed zniszczeniem

po odbudowie

11. Ilość budynków

1

14. Grunty należące do zabytku:

ha

12. Ilość kondygnacji

2

a) ogrody stylowe

-

13. Użytkowanie wnętrza według ilości:

b) sady i grunty uprawne

200

a) izb mieszkalnych

-

c) lasy

-

b) innych pomieszczeń

2

d) wody

-

c) piwnic

-

e) inne

-

21. Stacja

Nazwa stacji

Odległość od stacji w km

a) kolejowa

Gliwice

5

b) autobusowa

Stare Gliwice w miejscu

22. Właściciel i jego adres

PGR - Stare Gliwice

KLUCZ FORTUNA

23. Użytkownik i jego adres

24. Inwestor i jego adres

25. Rejestr zabytku Nr

366

rok 10.03.1960

miejsce przechowywania

26. Nazwa księgi hipotecznej

27. Nr hipoteczny

28. Akta

29. Fotografie

30. Inwentaryzacja pomiarowa

8. Wyposażenie architektoniczne

15. Przeznaczenie pierwotne budynku

mieszkalne

16. Użytkowanie w latach ubiegłych

gospodarcze

17. Użytkowanie obecne

-

18. Nadaje się do użycia na

-

9. Autorzy i data budowy i przebudowy

19. Data, rodzaj i stopień zniszczeń i odbudowy

Data	O P I S	Zniszczenia %	Odbudowa %
VIII. 1939 r.			
XI. 1939 r.			
XII. 1945 r.			
IX. 1959	część zniszczona ścian zewnętrznych i stolarki	70	40

VIII. 1968. uszkodzony, wymagający b. części ścian, zniszczona część dachu.

10. Udostępnienie

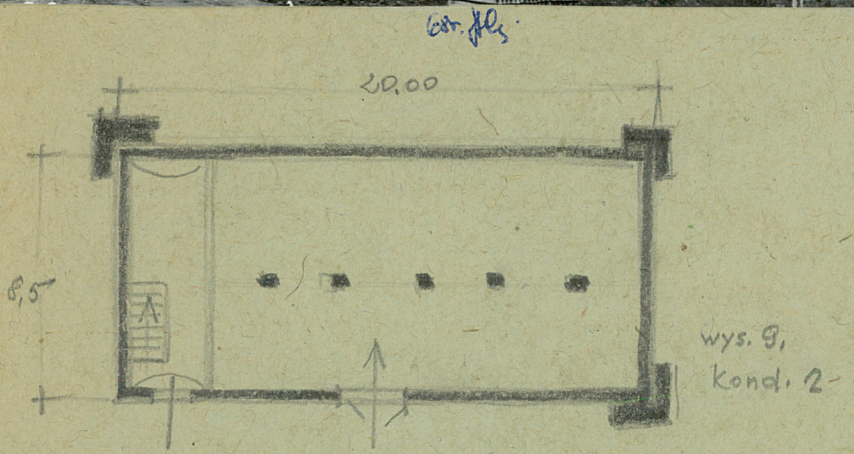
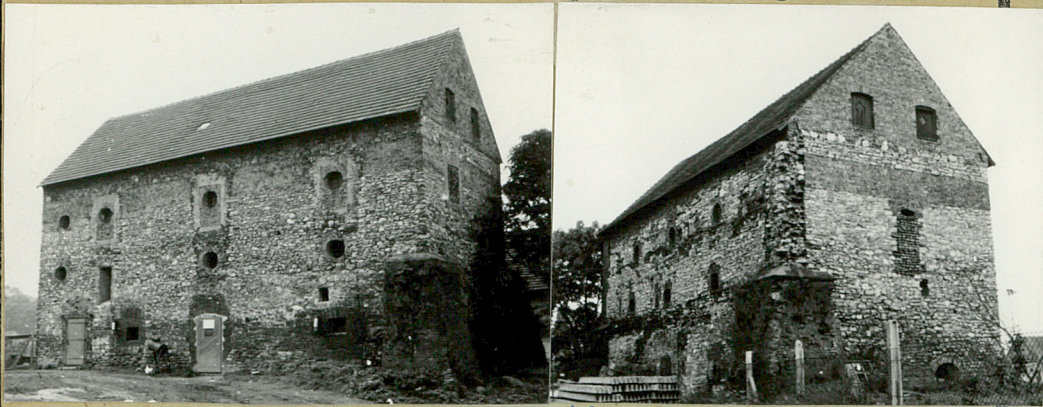
dobre

OŚRODEK  
DOKUMENTACJI  
ZABYTKOW



Szkic sytuacyjny, plan schematyczny, uwagi opisowe, fotografia

32. Przebieg prac konserwatorskich



Spichlerz. Wzniesiony w XVIII. Przemoczone  
budynki klasztorne. Zbudowany  
na murowanym protokole, z kamienia  
i cegły, górą nadbudowany w czasach  
nowszych. W elewacji ślady romań-  
skich arkad i okien. Od frontu  
w cz. zach. sklepiona kolebką klatka  
schodowa. Wnętrze drewniane. Dach  
dwuspadowy kryty blachą.

Rok	Wyszczególnienie prac	Koszt tys. zł

33. Koszty w tys. zł	Przewidywane	Rzeczywiste

34. Inspekcje

35. Uwagi różne

36. Wypełnił dnia 27. IX. 59.
37. Sprawdził dnia 28. XI. 59.