

1. Obiekt zabytkowy

DOM UL. SZKOLNA 15

2. Miejscowość

BIELSKO-BIAŁA

WIAŚTO

3. Wiek XIX

4. Styl

5. Kubatura m³ 6306. Powierzchnia w m² 126
a) zabytkowa: b) użytkowa:

20. Przynależność administracyjna

a) województwo Katořice
b) powiat miński Bielsko-Biała
c) gmina

7. Materiał budowlany

Przed zniszczeniem

Po odbudowie

11. Ilość budynków 1

14. Grunty należące do zabytku: ha

a) ściany

cegła

b) sklepienia

c) stropy

drewno

d) wiązania dachu

drewno

e) krycie dachu

papa

12. Ilość kondygnacji 1

13. Użytkowanie wnętrza według ilości:

a) izb mieszkalnych ~4

b) innych pomieszczeń ~1

c) piwnic
był pod częścią zwaloną

a) ogrody stylowe

b) sady i grunty uprawne

c) lasy

d) wody

e) inne

21. Stacja

Nazwa stacji

Odległość od stacji w km

a) kolejowa

Bielsko

b) autobusowa

Bielsko-Biała

22. Właściciel i jego adres

MZBM

8. Wyposażenie architektoniczne

Portal kamienny, prostokątny, z nadświetłem zamkniętym łukiem segmentowym; w nim stare drzwi.

15. Przeznaczenie pierwotne budynku mieszkalne

16. Użytkowanie w latach ubiegłych

17. Użytkowanie obecne mieszkalne

18. Nadaje się do użycia na

19. Data, rodzaj i stopień zniszczeń i odbudowy

Data

O P I S

Zniszczenia %

Odbudowa %

VIII.1939 r.

XI.1939 r.

XII.1945 r.

VIII.1965 r.

część budynku po jednej stronie sieni zwalona i nie odbudowana

zawilgożenie, pęknięcia muru w sieni

9. Autorzy i data budowy i przebudowy

Wnieśliśmy zapewne w 1. poł. w. XIX.

10. Udostępnienie

dostępny

23. Użytkownik i jego adres

Lokatorzy

24. Inwestor i jego adres

25. Rejestr zabytku Nr.....

rok..... miejsce przechowywania

26. Nazwa księgi hipotecznej

27. Nr hipoteczny

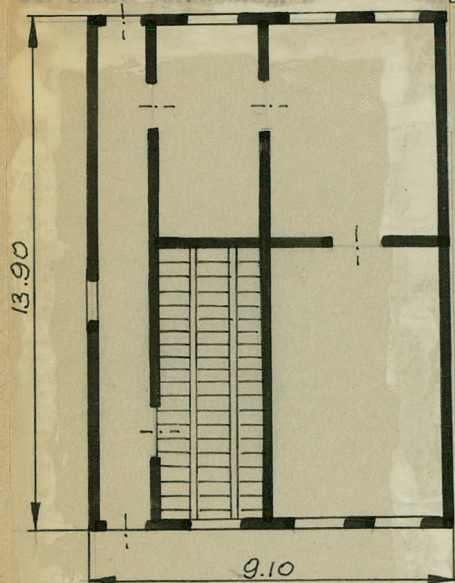
28. Akta

29. Fotografie

30. Inwentaryzacja pomiarowa

Z Y X W V U T S R P O N M L K J I H G F E D C B A Nr

31. Szkic sytuacyjny, plan schematyczny, uwagi opisowe, fotografia



ul. Szkolna 15

skala 1:200



VIII. 1965

Dach dwuspadowy.

32. Przebieg prac konserwatorskich

Rok	Wyszczególnienie prac	K o s z t tys. zł

33. Koszty
w tys. zł

Przewidywane

Rzeczywiste

34. Inspekcje

35. Uwagi różne

36. Wypełnił dnia

VIII. 1965

Andrzej M. Okręcki

37. Sprawdził dnia