

Nr

III

A

B

C

D

E

F

G

H

I

J

K

L

M

N

O

P

R

S

T

U

V

W

X

Y

Z

1. Obiekt zabytkowy

KAMIEŃCZAK - PL. BOH. GHETTA 4 (OTOCZYNA)
ul. Spółdzielców 2

2. Miejscowość

MIASTO
BIELSKO-BIAŁA

3. Wiek

XVIII-XIX

4. Styl

5. Kubatura m³2150
20006. Powierzchnia w m²

205

a) zabytkowa: 210

b) użytkowa: 630

20. Przynależność administracyjna

a) województwo

KATOWICKIE

b) powiat

miejski BIELSKO-BIAŁA

c) gmina

7. Materiał budowlany

Przed zniszczeniem

Po odbudowie

11. Ilość budynków

1

14. Grunty należące do zabytku:

ha

a) ściany

CEGLA
kamień
fundamenty

b) sklepienia

CEGLA
KAMIEŃ

c) stropy

DREWNO

d) więzania dachu

—

e) krycie dachu

DACHOWNIA

PAPA

12. Ilość kondygnacji

3

13. Użytkowanie wnętrza według ilości:

a) izb mieszkalnych

9

b) innych pomieszczeń

13

c) piwnic

1

a) ogrody stylowe

—

b) sady i grunty uprawne

—

c) lasy

—

d) wody

—

e) inne

—

21. Stacja

Nazwa stacji

Odległość od stacji w km

a) kolejowa

BIELSKO

1,0

b) autobusowa

—

—

22. Właściciel i jego adres

M. R. N. BIELSKO

8. Wyposażenie architektoniczne

ARKADY
KIL. KOLEBA. ZŁOTYMI
W ELEV. OD PODNÓŻA - KRYZYT
NA ON BUD. I
PORTAL WĘSKOWY - PROSTOKĄTNY
FILAROWANY DWOMA KOLONADAMI
TOILETOWYMI.

15. Przeznaczenie pierwotne budynku

MELNIAK

16. Użytkowanie w latach ubiegłych

KOSIARZ (POZYWIA REKONSTRUKCJA)

17. Użytkowanie obecne

MILICJA KULTURALNA

18. Nadaje się do użycia na

KULTURALNO-OSNIAW.

23. Użytkownik i jego adres

SPÓŁDZ. W.N. I GŁUCHOMIĘSZA
"WYŻWOLENIE"
ORAZ. LEKARSTWA.

24. Inwestor i jego adres

9. Autorzy i data budowy i przebudowy

DATA BUDOWY MELNIAK

W. WIEK OK. 300 LAT) (CZĘŚĆ REKONSTRUKCJA)
W. PRZYM. MELNIAK.
Wzmiesiony kon. w. XVIII lub I. pot.
w. XIX. Remont ok. r. 1963.

19. Data, rodzaj i stopień zniszczeń i odbudowy

Data

O P I S

Zniszczenia %

Odbudowa %

VIII.1939 r.

XI.1939 r.

XII.1945 r.

XII.1949 r.

VIII.1965

POURCHIE DACHU 40%
SŁABY ZEST. (WYKON. 85%
nie wielkie ubytki tynku w elewacji od
podwórca; zamalowanie

5

25. Rejestr zabytku Nr

A-35/46

20.08.1976

rok miejsce przechowywania

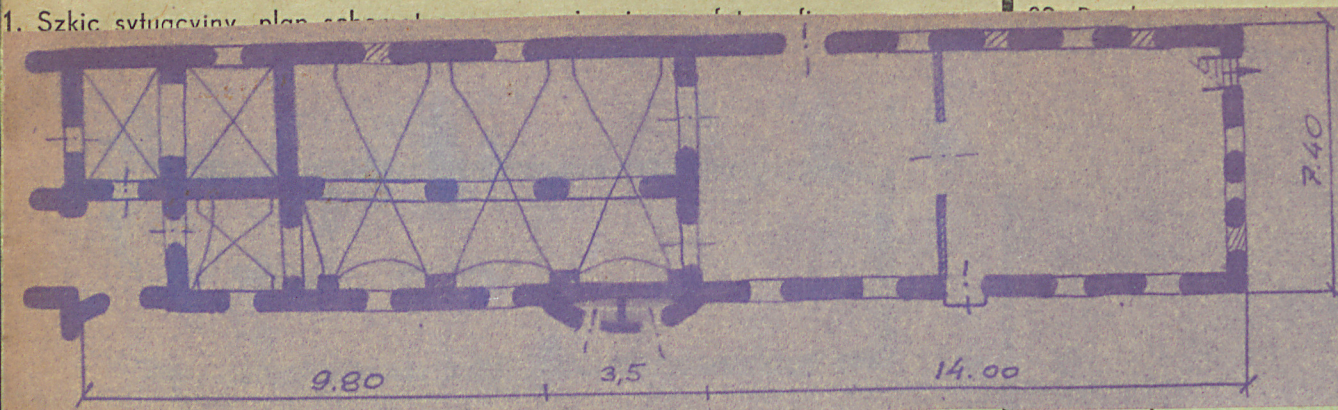
26. Nazwa księgi hipotecznej

27. Nr hipoteczny

28. Akta

29. Fotografie

30. Inwentaryzacja pomiarowa



Wyszczególnienie prac

K o s z t
tys. zł

Boud. mur. 2 cefly i potyln., ne al. pro-
stoklyte. Druupistromy, p. p. micromy. Elew. al. po-
dchone 9. orione 2 macten ne or. Dime
al. ulicy, nuniem. micropulanie. Dach olivysp-
don.



VIII. 1965

34. Inspekcje

Bibliografia:
E. i M. Gutanowcy,
Powiat bielecki
(Kat. zb. rzt.
w Polsce).

35. Uwagi różne

36. Wypełnił dnia

S. XII. 1304

37. Sprawdził dnia VIII. 1965 Andrzej M. Olszewski

20-4-89

89 *Smith*

VIII, 1965.