

1. Obiekt

Dom Oficera

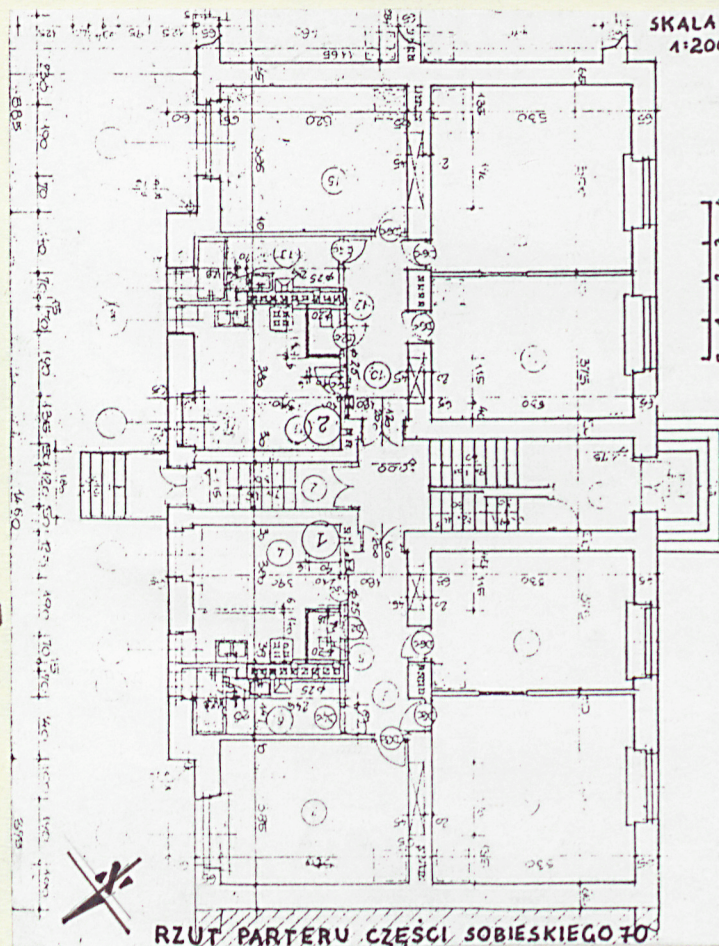
2. Czas powstania

1928 - 1930

3. Miejscowość

Bielsko - Biała

11. Zdjęcia, rzut, przekrój, sytuacja, orientacja



1. Widok budynku od str. pd.-wsch.

2. Widok budynku od str. pd.



4. Adres ul. Sobieskiego 70
Strzelców Podhalańskich 14, 16,
18

nr hipoteczny

5. Przynależność administracyjna

województwo bielskie

gmina miasto Bielsko - Biała

6. Poprzednie nazwy miejscowości

Bielitz

7. Przynależność administracyjna
przed 1 VI 1975

województwo katowickie

powiat bielski

8. Właściciel i jego adres Wojewódzka
Agencja Mieszkan. Oddz. Teren.
Katowice ul. Kilińskiego 9
Filia B-B ul. Bardowskiego 12

9. Użytkownik i jego adres

lokatorzy Wojewódzkiej
Agencji Mieszkaniowej

10. Rejestr zabytków

Nr A-402/81 data 2.09.1981r.

13. Opis (sytuacja, materiał i konstrukcja, rzut, bryła, elewacje, wnętrze, wyposażenie, instalacje)

Budynek usytuowany u zbiegu ulic Sobieskiego i Strzelców Podhalańskich, w pierzei ulicy, w odległości ok. 900m od Rynku w kierunku zachodnim. Obiekt narożny, murowany, otynkowany, podpiwniczony, zbudowany na planie litery L, jako wielorodzinny blok mieszkalny. Trzy i czterokondygnacyjny, wieloosiowy, kryty dachem płaskim. Elewacje w posadach stylowe, o zróżnicowanym kształcie i wielkości otwory okienne, w ozdobnych obramieniach /prostokątne bądź zamknięte półkoliście/, wyposażone w stylową stolarkę o drobnych podziałach. Wejścia do budynku /klatek schodowych/ o wykrojach prostokątnych bądź zwieńczone łukiem półkolistym, wszystkie zamknięte ozdobnymi portalami. Stolarka tych wejść przeszklona z nadświetlem.

Elewacje:

Układ wszystkich elewacji o asymetrycznych podziałach, ze zróżnicowanym rytmem okien i bryły. Elewacje frontowe /pd. i zach./ ożywione przez trójkątne wykusze, oraz wprowadzenie uskoku w narożniku wypełnionego głębokimi loggiami balkonowymi na wysokich filarach.

Wnętrze:

W budynku znajdują się cztery klatki schodowe dwubiegowe o stopniach ze sztucznego kamienia. Schody wyposażone w żelazną kutą balustradę z drewnianą poręczą. Przy klatkach schodowych przelotowe sienie. W korytarzach posadzki z płytek ceramicznych lub cementowe.

W mieszkaniach posadzki: pokoje-parkiety, kuchnie i przedpokoje-płytki pcv bądź lastrico. W mieszkaniach częściowo zachowana pierwotna stolarka drzwiowa /drzwi 2-skrzydłowe, płycinowe, w głębokich płycinowych futrynach/. Wejścia do mieszkań bezpośrednio z podestów klatki schodowej. W wyniku przekształcania pierwotnych dużych mieszkań na liczniejsze mniejsze zostały wprowadzone wtórne podziały w klatkach schodowych oraz wewnątrz mieszkań. Wnętrze mieszkań o całkowicie współczesnym wystroju.

Instalacje: wod.-kan., elektryczna, gazowa, c.o.

12. Autorzy, historia obiektu, określenia stylu

Obiekt zbudowany w stylu ekspresjonistycznym, wg. projektu Alfreda Wiedermanna. Projekt powstał w ramach konkursu Funduszu Kwaterunku Wojskowego w Warszawie na budowę domu mieszkalnego dla oficerów. Sąd konkursowy w składzie: Rudelski, Przybylski, Swierczyński i Tołkoczko przyznał I nagrodę projektowi Bohdana Lacherta, Józefa Szanajcy i Włodzimierza Winklera. Projekt Wiedermanna uzyskał trzecią nagrodę, jednakże ze względów ekonomicznych został wytypowany do realizacji.

<p>14. Kubatura</p> <p>19.920 m³</p>	<p>15. Powierzchnia użytkowa</p> <p>3.378 m²</p>	<p>16. Przeznaczenie pierwotne</p> <p>budynek mieszkalny</p>	<p>17. Użytkowanie obecne</p> <p>budynek mieszkalny</p>
<p>18. Prace budowlane i konserwatorskie, ich przebieg i dokumentacja</p> <ul style="list-style-type: none"> - 1830r. - kanalizacja budynku /plany kanalizacji budynku/ wykonawcą robót była firma inż. Ludwika Munka z Krakowa, - poł.lat 80-tych - remont generalny budynku /przebudowa wnętrza: podział mieszkań na mniejsze, częściowa wymiana stropów/, 		<p>19. Stan zachowania (fundamenty, ściany zewnętrzne, ściany wewnętrzne, sklepienia, stropy, konstrukcje dachowe, pokrycie dachu, wyposażenie i instalacje)</p> <p>Bryła budynku oraz detal architektoniczny zachowane w pierwotnej formie. Częściowo przekształcony układ wnętrza przez zwiększanie liczby mieszkań /duże dzielone na mniejsze/.</p> <p>W budynku zachowana częściowo stolarka okienna i drzwiowa, balustrady, kraty okienne, posadzki. Stan techniczny budynku średni /przeznita stolarka okienna, fundamenty nieco zawilgocone, elewacje bez ubytków, z pełnym detałem/.</p> <p>20. Najpilniejsze postulaty konserwatorskie</p> <p>Renowacja zachowanej stolarki okiennej oraz zewnętrznej drzwiowej.</p> <p>Izolacja pozioma i osuszenie ścian.</p>	

21. Akta archiwalne (rodzaj akt, numer i miejsce przechowywania)

- decyzja o realizacji projektu Wiedermanna, AP Bielsko-Biała, sygn. akt Bielsko 527,
- plany kanalizacji budynku z 1930r. Archiwum WKZ Bielsko-Biała,
- projekt architektoniczno-budowlany wydrukowany w "Architektura i budownictwo" 1928 t.4, przedruk w: E.Chojecka: Architektura i urbanistyka Bielska-Białej do 1939r.

22. Biblioteka

- "Architektura i budownictwo" 1928 t.4
- Katalog wystawy "Konkursy architektoniczne w Polsce w latach 1918-1939" Wrocław Muzeum Architektury i Odbudowy. Wstęp O.Czerner, M.Szelepin, Wrocław 1970, dział VII, poz.8.
- Ewa Chojecka: Architektura i urbanistyka Bielska-Białej 1855 - 1939 Katowice 1987.
- Ewa Chojecka: Architektura i urbanistyka Bielska-Białej do 1939r. Bielsko-Biała 1994
- Jerzy Polak: Przewodnik po Bielsku - Białej Bielsko-Biała 1992

23. Źródła ikonograficzne i fotografia (rodzaj, miejsce przechowywania, sygnatury)

- Ewa Chojecka: Architektura i urbanistyka Bielska-Białej do 1939.:widok budynku od str.pd./fotograf/,
- Projekt Domu Oficerskiego, sygn. A.Wiedermann, 1928 /przedruk za: "Architektura i Budownictwo" 1929/.

24. Uwagi różne

25. Opracował

tekst mgr Mariusz Godek 5.10.1996r.

imię, nazwisko, data, podpis

plany, rysunki j.w.

imię, nazwisko, data, podpis

zdjęcia fotogr. j.w.

imię, nazwisko, data, podpis

miejsce przechowywania negatywów Archiwum PSOZ Bielsko-Biała

KARTA PO WYPEŁNIENIU PODLEGA OCHRONIE NA PODSTAWIE PRZEPISÓW PRAWA AUTORSKIEGO

26. Adnotacje o inspekcjach, informacje o zmianach (daty, imiona i nazwiska wypełniających)

27. Załączniki 1, 2,

1. Miejscowość

Bielsko-Biała

2. Obiekt (nazwa jak w karcie)

Dom Oficera

3. Zawartość wkładki (nazwa obiektu lub materiału uzupełniającego)

zdjęcia, orientacja,



1



2



3



4

1. Fragment elewacji pd.-wsch.-portal.
2. Fragment elewacji pd.-wsch.-portal.
3. Fragment elewacji pd.-wsch.-portal.
4. Widok na drzwi wejściowe do mieszkania.

Wkładkę założył: mgr Mariusz Godek 5.10.1996r.
(imię, nazwisko, data)

Miejsce przechowywania negatywów: Archiwum PSOZ Bielsko-Biała

Z-d Poligr. Jan Jasiński W-wa, ul. Wolna 13, tel. 12-43-83



1. Widok na elewację podwórzową /skrzydło przy ul. Sobieskiego.
2. Fragment klatki schodowej z widokiem na balustradę.



1. Miejscowość

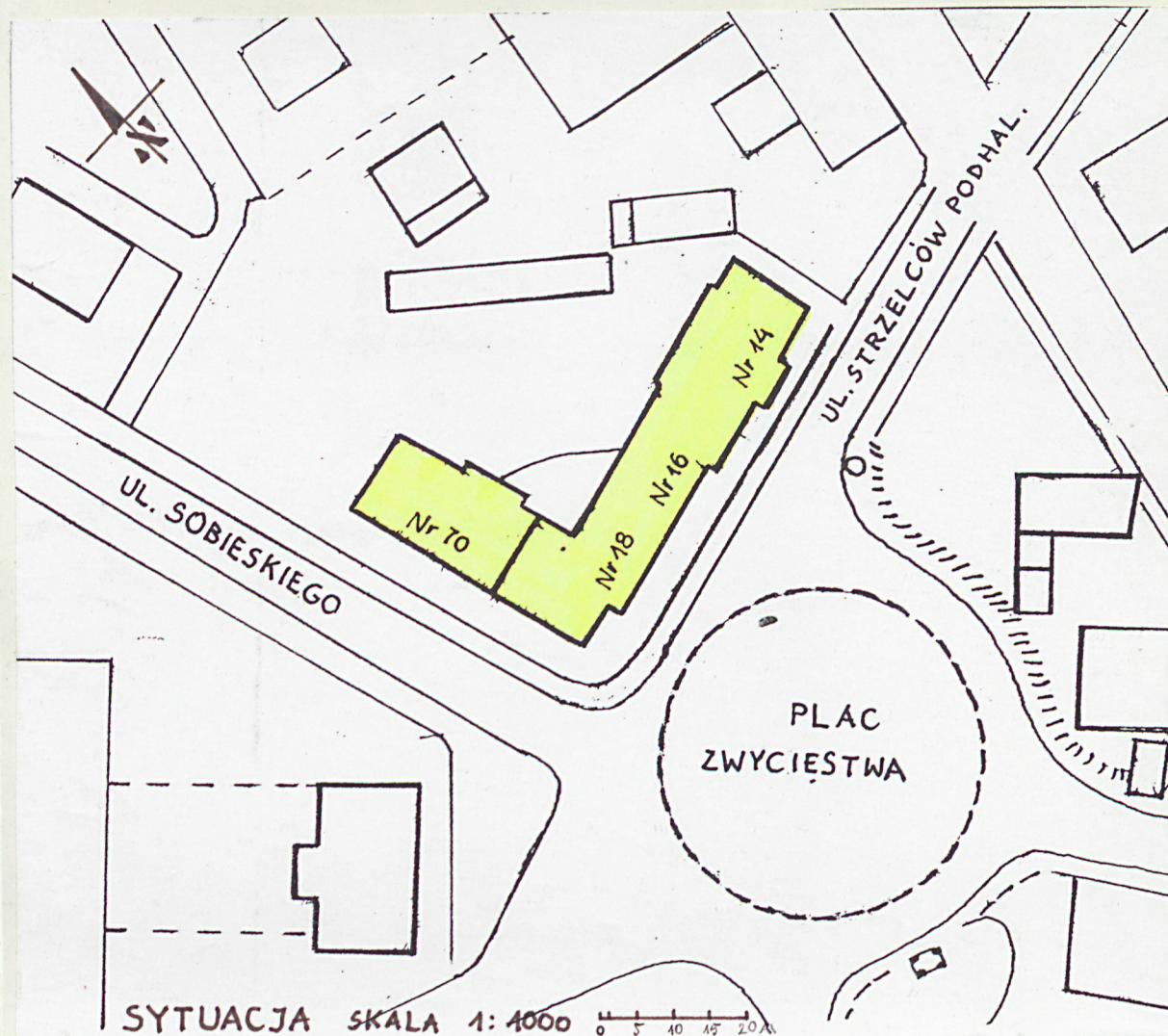
Bielsko - Biała

2. Obiekt (nazwa jak w karcie)

Dom Oficera

3. Zawartość wkładki (nazwa obiektu lub materiału uzupełniającego)

zdjęcia, sytuacja,



1. Fragment elewacji pd.-wsch.

2. Widok na elewacje podwórzową skrzydła przy ul. Strzelców Podhalańskich.

Wkładkę założył: mgr Mariusz Godek 5.10.1996r.
(imię, nazwisko, data)

Miejsce przechowywania negatywów: Archiwum PSOZ Bielsko-Biała

Z-d Poligr. Jan Jasiński W-wa, ul. Wolna 13, tel. 12-43-83

Wzór ODZ 1978 r.