

Nr

12

A

B

C

D

E

F

G

H

I

J

K

L

M

N

O

P

R

S

T

U

V

W

X

Y

Z

ŚLĄSKIE

321

1. Obiekt zabytkowy

Dom. ul. SOBIESKIEGO 30

2. Miejscowość

MIASO

BIELSKO BIAŁA

3. Wiek

XIX

4. Styl

5. Kubatura m³

1100 990

6. Powierzchnia w m²

185

a) zabytkowa: 180 b) użytkowa: -

20. Przynależność administracyjna

a) województwo KATOWICE

b) powiat mięski BIELSKO BIAŁA

c) gmina

7. Materiał budowlany

Przed zniszczeniem

Po odbudowie

11. Ilość budynków

1

14. Grunty należące do zabytku:

ha

21. Stacja

Nazwa stacji

Odległość od stacji w km

a) ściany

CEGLA

b) sklepienia

CEGLA

c) stropy

DREWNO

d) więzania dachu

DREWNO

e) krycie dachu

PAPA

12. Ilość kondygnacji

1

a) ogrody stylowe

13. Użytkowanie wnętrza według ilości:

a) izb mieszkalnych

9

c) lasy

b) innych pomieszczeń

stach 1

d) wody

c) piwnic

2

e) inne

21. Stacja

Nazwa stacji

Odległość od stacji w km

a) kolejowa

BIELSKO BIAŁA 2,5

b) autobusowa

BIELSKO BIAŁA 2,5

22. Właściciel i jego adres

M.R.N.

8. Wyposażenie architektoniczne

mł. zabytkowe

15. Przeznaczenie pierwotne budynku

miesz.

16. Użytkowanie w latach ubiegłych

celowość, wartość

17. Użytkowanie obecne

dzw. kwatermistrz

18. Nadaje się do użycia na

- " -

23. Użytkownik i jego adres

dobrotowy

24. Inwestor i jego adres

9. Autorzy i data budowy i przebudowy

mł. Bud. MEZANIN
Wzniesiony zapewne d. poł. u. XIX

19. Data, rodzaj i stopień zniszczeń i odbudowy

Data

O P I S

Zniszczenia %

Odbudowa %

VIII.1939 r.

XI.1939 r.

XII.1945 r.

1957

XII.1958

VI.1965

Remont dachu. Pokr. - Nowe Pokr.

Feian wehr. (mł. b. o.)

Stan zachowania dobry

3

2

2

25. Rejestr zabytku Nr

rok miejsce przechowywania

26. Nazwa księgi hipotecznej

27. Nr hipoteczny

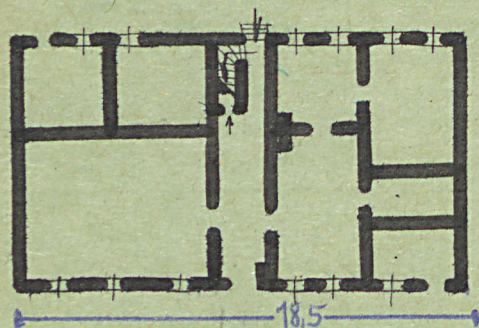
28. Akta

29. Fotografie

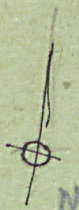
30. Inwentaryzacja pomiarowa

Z Y X W V U T S R P O N M L K J I H G F E D C B A Nr

31. Szkic sytuacyjny, plan schematyczny, uwagi opisowe, fotografia



klasa



długość sieni 14,0 m.

Bud. murowany, piwnicowy, m. pl. pro-
stokątny, dwustronny, strop. frontowy 8-osiowy.
Dach dwuspadowy.

Bibliografia

E. M. Gutowsky, Powiat Bielski, Lat. Zab. St. w Polne (wary wps.)

VI. 1965

VI. 1965

32. Przebieg prac konserwatorskich

Rok	Wyszczególnienie prac	Koszt tys. zł

33. Koszty
w tys. zł

Przewidywane

Rzeczywiste

34. Inspekcje

36. Wypełnił dnia

4. XII. 57.
[Signature]

37. Sprawdził dnia

VI. 1965
Adam Malbicki
Andrzej M. Olmowski

20. XI. 57
[Signature]

