

OSRODEK DOKUMENTACJI
ZABYTEKÓW w WARSZAWIE

KARTA EWIDENCYJNA ZABYTEKÓW
ARCHITEKTURY I BUDOWNICTWA

A B C D E F G H I J K L Ł M N O P R S T U V W X Y Z

Nr

ŚLĄSKIE

562

1. Obiekt

DOM MIESZKALNY - OFICyna

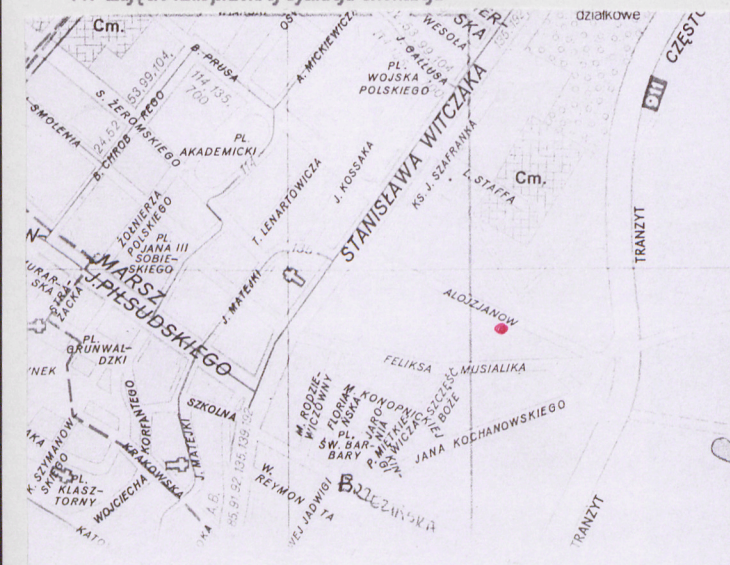
2. Czas powstania

około 1920 roku

3. Miejscowość

BYTOM

11. Zdjęcie rzut przekrój sytuacja orientacja



4. Adres Bytom
ulica Alojzjanów 33
nr hipoteczny

5. Przynależność administracyjna

województwo śląskie

powiat grodzki Bytom

gmina Bytom

6. Poprzednie nazwy miejscowości

Beuthen O.S.

7. Przynależność administracyjna
przed 31 grudnia 1998 roku

województwo katowickie

8. Właściciel i jego adres

Gmina Bytom

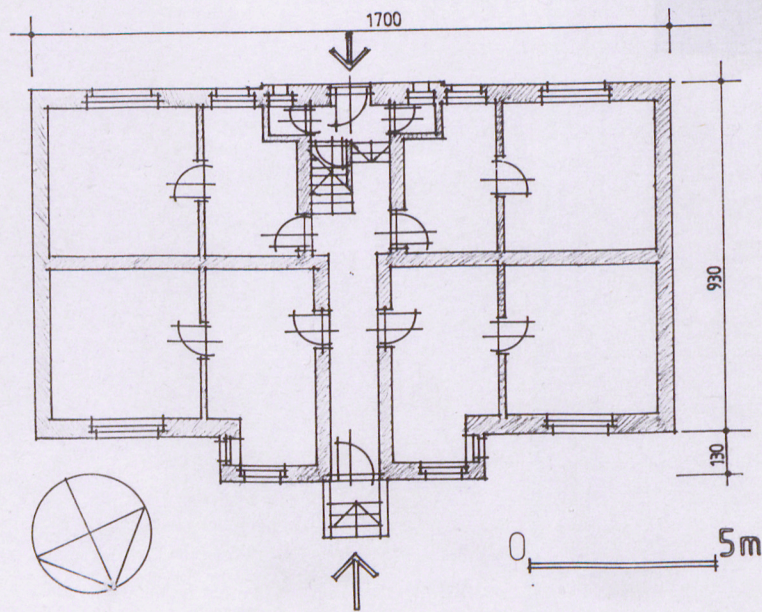
9. Użytkownik i jego adres

Zarząd Budynków Miejskich
ulica Kolejowa 2a
Bytom

10. Rejestr zabytków

Nr

Data



1 - Widok ogólny

2 - Rzut

3 - Orientacja

12. Autorzy, historia obiektu, określenie stylu

Budynek w Bytomiu przy ulicy Alojzjanów 33 zbudowany został około 1920 roku.

Oficyna wzniesiona w stylu modernizmu. Autor lokalny.

13. Opis (sytuacja, materiał i konstrukcja, rzut, bryła, elewacje. Wnętrze wyposażenie instalacje)

Sytuacja - budynek usytuowany w północno-zachodniej części Bytomia, na zapleczu budynku przy ulicy Alojzjanów 33, fasadą na północ. Budynek wolno stojący, zamykający od południa podwórze gospodarcze (podwórze po bokach ramowane komórkami gospodarczymi)

Materiał, konstrukcja, technika - budynek murowany z cegły, tynkowany

Stropy - w piwnicy - ceramiczne odcinkowe; powyżej - drewniane płaskie

Wieżba dachowa - drewniana

Pokrycie dachu - dach kryty papą

Posadzki, podłogi - w sieni - lastriko; w pomieszczeniach mieszkalnych - podłoga drewniana (deski)

Schody - we wnętrzu - schody drewniane, dwubiegowe, z drewnianą balustradą; schody zewnętrzne - jednobiegowe, betonowe

Drzwi - drewniane o konstrukcji ramowo-płycinowej, jedno- i dwuskrzydłowe, prostokątne, na zawiasach czopowych

Okna - drewniane, skrzynkowe, dwudzielne czteropoziomowe i trójdzielne trzypoziomowe; okienka boczne w ryzalicie jednodzielne dwupoziomowe, z nadświetleniem; w strychu małe okienka jednodzielne jednopoziomowe

Rzut - budynek na rzucie prostokąta, z sienią przelotową na osi; układ pomieszczeń amfiladowy, budynek dwutraktowy

Bryła - zwarta, budynek dwukondygnacyjny, podpiwniczony, z poddaszem, kryty dachem dwuspadowym

Elewacja frontowa - pięcioosiowa, na trzech osiach środkowych ryzalit. Kondygnacje wydzielone gzymsami, wyodrębniony cokół. Wejście na osi środkowej, ujęte w ceglane pasy, nad wejściem betonowe nadproże

Elewacje boczne - ślepe, szczytowe

Elewacja tylna - siedmioosiowa, na osi środkowej trzyosiowy pseudoryzalit; Kondygnacje wydzielone gzymsami. Wyodrębniony cokół. Wejście na osi środkowej

Wnętrze - w stanie ruiny

Instalacje - pierwotnie - wodno-kanalizacyjna, elektryczna, ogrzewanie piecowe

14. Kubatura	15. Powierzchnia użytkowa	16. Przeznaczenie pierwotne	17. Użytkowanie obecne
1610 m ³	420 m ²	mieszkalne	obiekt nieużytkowany
18. Prace budowlane i konserwatorskie, ich przebieg i dokumentacja		19. Stan zachowania (fundamenty, ściany zewnętrzne, ściany wewnętrzne, sklepienia, stropy, konstrukcje dachowe, pokrycie dachu, wyposażenie i instalacje)	
W budynku przeprowadzono bieżące remonty zachowawcze		<p>Obiekt znajduje się w stanie ruiny (zawalone stropy i ściany działowe) - przeznaczony do rozbiórki.</p>	
		20. Najpilniejsze postulaty konserwatorskie	
		<ul style="list-style-type: none"> Przekazanie niniejszej dokumentacji dla celów archiwalnych do Archiwum Śląskiego Wojewódzkiego Konserwatora Zabytków w Katowicach 	

21. Akta archiwalne (rodzaj akt, numery i miejsce przechowywania)

- Dokumentacja archiwalna w Archiwum Wydziału Architektury Urzędu Miejskiego w Bytomiu (numer sygnatury 39)

24. Uwagi różne

25. Opracował

tekst	mgr Magdalena Łabuz	lipiec 1999 roku
plany, rysunki	mgr Magdalena Łabuz	lipiec 1999 roku
zdjęcia, fotografie	mgr Magdalena Łabuz	lipiec 1999 roku
miejsce przechowywania negatywów	zbiory prywatne	

KARTA PO WYPEŁNIENIU PODLEGA OCHRONIE NA PODSTAWIE PRZEPISU PRAWA AUTORSKIEGO.

22. Bibliografia

26. Adnotacje o inspekcjach, informacje o zmianach (daty, imiona i nazwiska wypełniających)

23. Źródła ikonograficzne i fotografia (rodzaj, miejsce przechowywania, sygnatury)

27. Załączniki

1 wkładka.

1. Miejscowość BYTOM	2. Obiekt DOM MIESZKALNY - OFICyna	3. Zawartość wkładki Zdjęcia
--------------------------------	--	---------------------------------



4



5

4 - Elewacja tylna
5 - Elewacja frontowa



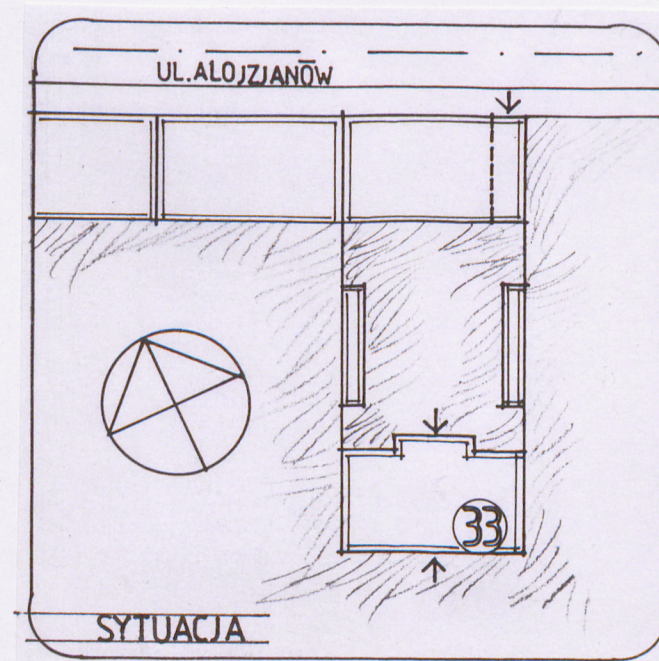
6



7



8



- 6 - Elewacja frontowa
- 7 - Detale
- 8 - Detale