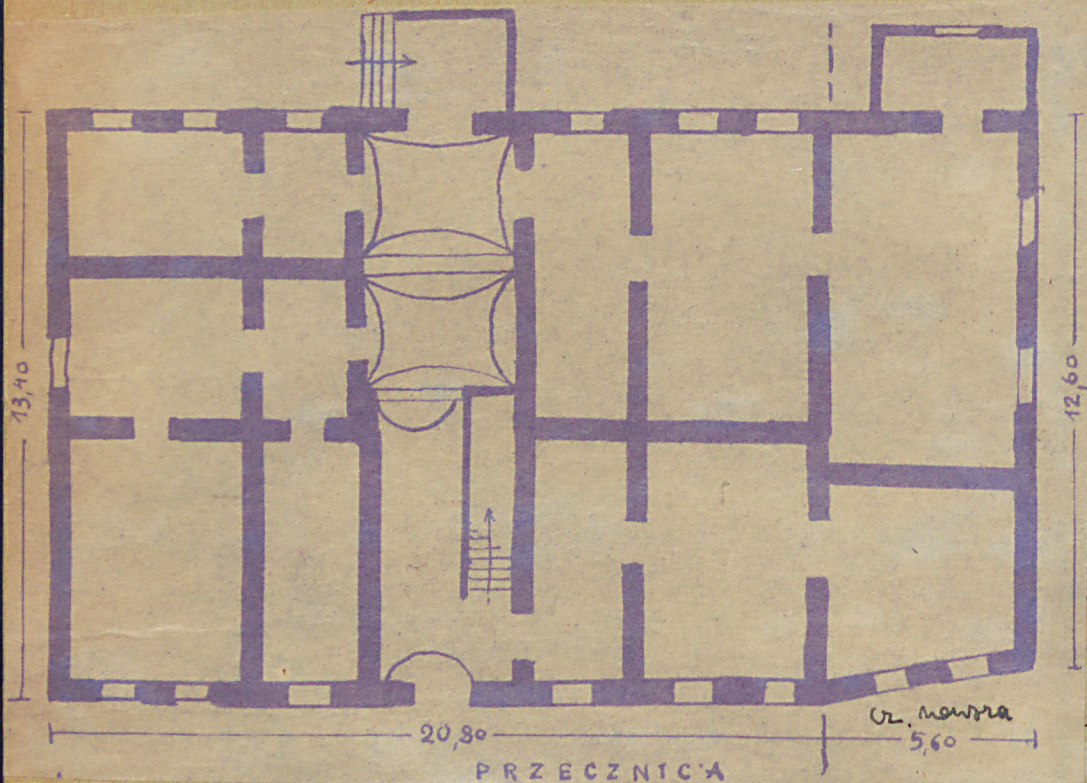


Z Y X W V U T S R P O N M L K J I H G F E D C B A Nr

31. Szkic sytuacyjny, plan schematyczny, uwagi opisowe, fotografia



VII. 1965
Sklepienia: kolebkowe,
kolebkowe z lunetami,
żagielkowe i o przekro-
ju segmentowym.
Porterowy z rzeźbiona-
mi i piętrem wstępnym

32. Przebieg prac konserwatorskich

| Rok | Wyszczególnienie prac | K o s z t tys. zł |
|-----|-----------------------|----------------------|
| | | |
| | | |
| | | |
| | | |
| | | |
| | | |
| | | |
| | | |
| | | |

33. Koszt

34. Inspekcje



35. Uwagi różne

36. Wypełnił dnia VI. 1965 Adam Matkiewicz
Andrzej M. Osreowski

37. Sprawdził dnia