

Nr



A

B

C

D

E

F

G

H

I

J

K

L

M

N

O

P

R

S

T

U

V

W

X

Y

Z

ŚLĄSKIE

1. Obiekt zabytkowy

DOM.

ul. SOBIESKIEGO 7, dawna ul. Kopernika

2. Miejscowość

MIASO

BIELSKO-BIALA

300

3. Wiek

1. XIX

4. Styl

5. Kubatura m³2790
25006. Powierzchnia w m²

213

a) zabytkowa: 279 b) użytkowa: 837

20. Przynależność administracyjna

a) województwo KATOWICKIE

b) powiat miński BIELSKO-BIALA

c) gmina

7. Materiał budowlany

Przed zniszczeniem

Po odbudowie

11. Ilość budynków

1

14. Grunty należące do zabytku:

ha

a) ściany

CEGLA

b) sklepienia

CEGLA, KAMIEŃ

c) stropy

DREWNO

d) więzania dachu

—

e) krycie dachu

GONT

GONT, PŁYTA

12. Ilość kondygnacji

1

+ pięterko w niszce

13. Użytkowanie wnętrza według ilości:

a) izb mieszkalnych

11

b) innych pomieszczeń

7

c) piwnic

1

a) ogrody stylowe

—

b) sady i grunty uprawne

—

c) lasy

—

d) wody

—

e) inne

—

21. Stacja

Nazwa stacji

Odległość od stacji w km

a) kolejowa

BIELSKO

110

b) autobusowa

—

—

22. Właściciel i jego adres

[REDACTED]

8. Wyposażenie architektoniczne

XII. WŁOŚC.

- 4 - POKŁADY
2 POKŁADY KUCHNIA

15. Przeznaczenie pierwotne budynku

RESTAURACJA, MIERN.

16. Użytkowanie w latach ubiegłych

MIERN.

17. Użytkowanie obecne

J.W.

18. Nadaje się do użycia na

—

23. Użytkownik i jego adres

MIERN. SPÓŁ. P. S.

MIERN. SPÓŁ. LOKALNY (10)

24. Inwestor i jego adres

9. Autorzy i data budowy i przebudowy

DATA BUD. MIERN.

Wznowienie naprawy 1. poł. XIX, przebudowa w. XIX/XX i w. XX

19. Data, rodzaj i stopień zniszczeń i odbudowy

Data

O P I S

Zniszczenia %

Odbudowa %

VIII.1939 r.

—

XI.1939 r.

—

XII.1945 r.

—

1956 r.

WZNOWIENIE GONTÓW z 1/2 pow. dachu

XII.1958 r.

POWIERZENIE DACHU - 10% POKŁADY - 5% MIERN. WĘWNETRZNE (CEGLA) (5%) STOLARNA OTW. (10%) 5

VI.1965

Stan dobry

NIE ISTNIEJE

25. Rejestr zabytku Nr

rok miejsce przechowywania

26. Nazwa księgi hipotecznej

27. Nr hipoteczny

28. Akta

29. Fotografie

30. Inwentaryzacja pomiarowa



Z Y X W V U T S R P O N M L K J I H G F E D C B A Nr

31. Szkic sytuacyjny, plan schematyczny, uwagi opisowe, fotografia

32. Przebieg prac konserwatorskich

Rok	Wyszczególnienie prac	Koszt tys. zł

Koszty w tys. zł	Przewidywane	Rzeczywiste

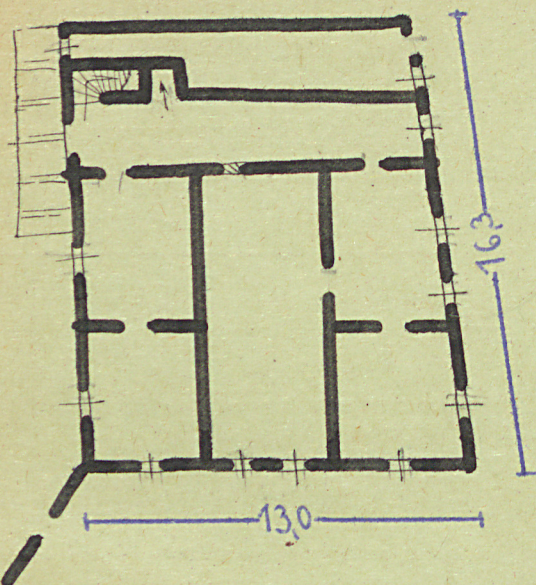
34. Inspekcje

36. Wypełnił dnia

3-XII-59
A. S. S. S.

37. Sprawdził dnia

VI. 1965
Adam Matkiewicz 20.XII.59
Andrzej M. Olczewski



VI. 1965



Przed. murow. prob. u. XIX/XX. Na planie
portalu. Pichon. p. pionierów. Dmochowicz.
Elev. frontowe G-orione. Od ul. Koperskiej - ant.
na 4-orione. Dookoła dymosładow, nawiązujący
Bibliografia:
E. M. Gubarew, Portat bieleli (Kat. Zab. Ist. u. Polke), manuskopis