



1. Obiekt zabytkowy

KAMLEMPA - UL SOBIESKIEGO 5,
narożna ul. Koperskiego 6

2. Miejscowość

MAŁO
BIELSKO/BIAŁA

3. Wiek

p. XIX

4. Styl

5. Kubatura m³

1420 4072

6. Powierzchnia w m²

a) zabytkowa: 195 b) użytkowa: 290

20. Przynależność administracyjna

a) województwo KRAKOWSKIE
b) powiat miasto BIELSKO-BIAŁA
c) gmina

7. Materiał budowlany

Przed zniszczeniem

Po odbudowie

11. Ilość budynków

1

14. Grunty należące do zabytku:

ha

a) ściany

cegła

b) sklepienia

—

c) stropy

DREWNO

d) więzania dachu

—

e) krycie dachu

PAPA

12. Ilość kondygnacji

12

+ sutereny + piętrowe w niszach

13. Użytkowanie wnętrza według ilości:

a) izb mieszkalnych

14

b) innych pomieszczeń

2

c) piwnic

2

a) ogrody stylowe

b) sady i grunty uprawne

c) lasy

d) wody

e) inne

21. Stacja

Nazwa stacji

Odległość od stacji w km

a) kolejowa

BIELSKO

1.0

b) autobusowa

—

—

22. Właściciel i jego adres

M. R. N. - BIELSKO

8. Wyposażenie architektoniczne

WŁ. KRZYŻOWE
— KOLEBOWE
— ZABUDOWE
DREW. KAMLEMPA. ROZBUDOWA

15. Przeznaczenie pierwotne budynku

MIEK.

16. Użytkowanie w latach ubiegłych

J.W.

17. Użytkowanie obecne

J.W.

18. Nadaje się do użycia na

J.W.

23. Użytkownik i jego adres

LOKATORZY (7)

24. Inwestor i jego adres

SKRĘŚLENIE 30.08.1874

832/63 27.02.1869

9. Autorzy i data budowy i przebudowy

DATA BUD. MEZANNA
Wzmieniony zapis w 1. poł. XIX
(wg opisu zbud. egipskie
XVIII/XIX w.)

19. Data, rodzaj i stopień zniszczeń i odbudowy

Data	O P I S	Zniszczenia %	Odbudowa %
VIII.1939 r.	—		
XI.1939 r.	—		
XII.1945 r.	—		
XII.1949	SEJANY WĘWN. (PERKRETA PŁONOWE)	1	
VI.1965	Stan dobry		

25. Rejestr zabytku Nr

30.08.1876

rok miejsce przechowywania

26. Nazwa księgi hipotecznej

27. Nr hipoteczny

28. Akta

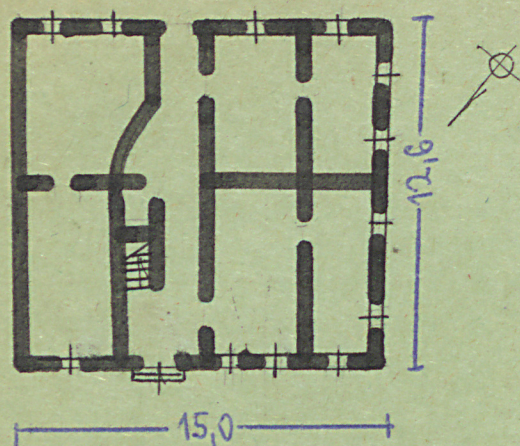
29. Fotografie

30. Inwentaryzacja pomiarowa

OŚRODEK
DOKUMENTACJI
ZABYTKÓW

NIE ISTNIEJE

31. Szkic sytuacyjny, plan schematyczny, uwagi opisowe, fotografia



Bund. nur. ~~an~~ ul. Krasnaya. Nr. Klavin prot.
Lith. Parten, ^{Zinterenami od tytu} p. pliniamy. Duntichon.
Elev. prout. G-orium. Dach chun yadom nashchony
zhu. FRAGA. STROPO BELK. PARTEN Jmes. u XX^a.
nach Nachsch.

Bibliografia:

En M. Gutovoy, Parlat brelshu, Kart.
Zab, 8. 0 Polbe (manyopis)

VL. 1965



VI.1965



V4.196.5

Is. l. 2

37. Sprawdził dnia 14.1965

Adam Mathewson

Audrey M. Osborne

20. xii

June

32. Przebieg prac konserwatorskich

[illegible]

35. Uwagi różne



1. Miejscowość



Wkładkę założył:

Miejsce przechowywania negatywów:

Z-d Poligr. Jan Jasiński W-wa, ul. Wolna 13, tel. 12-43-83

Wzór ODZ 1978 r.

