

1. Obiekt

Budynek mieszkalny tzw. "Willa Sixta"

2. Czas powstania

1883 r.

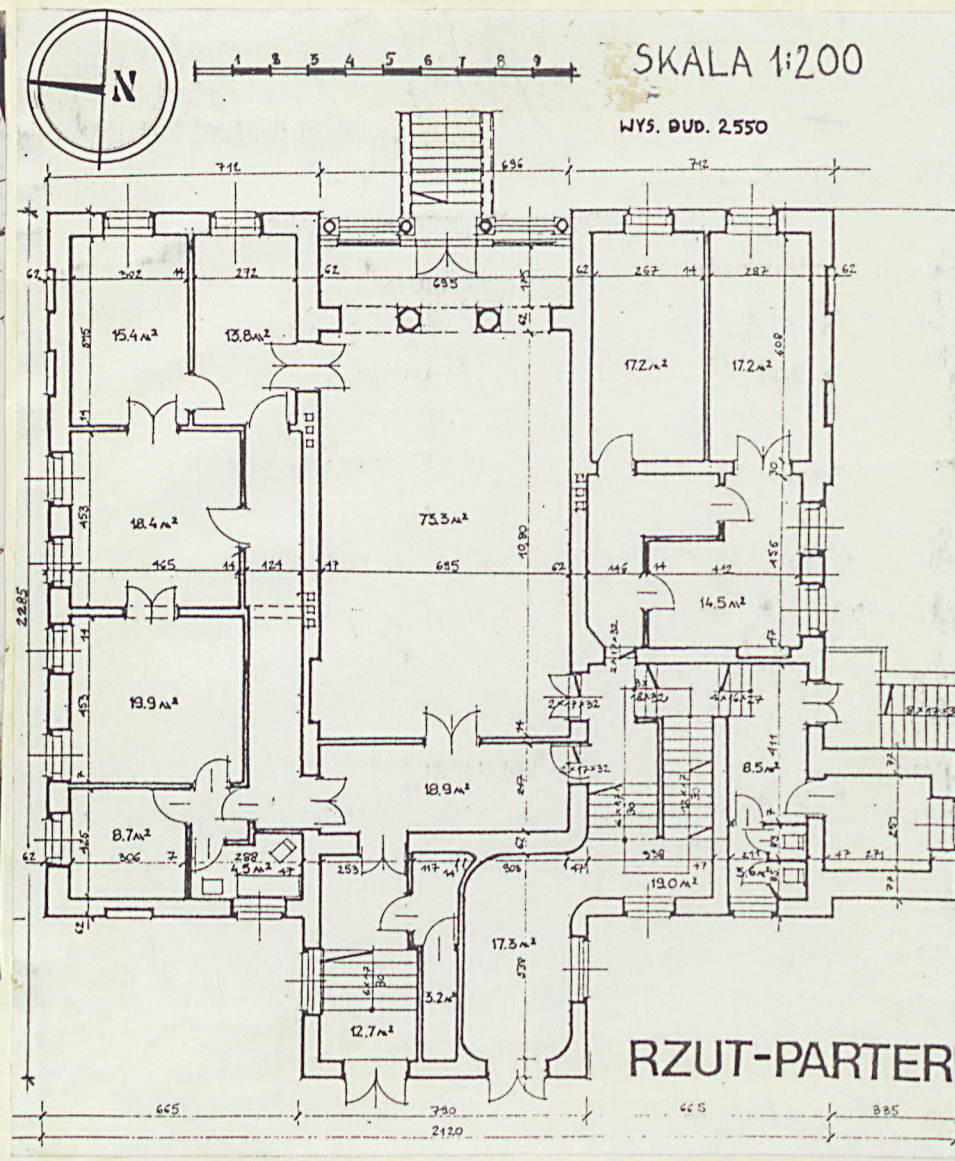
3. Miejscowość

BIELSKO BIALA

11. Zdjęcia, rzut, przekrój, sytuacja, orientacja



WIDOK ELEWACJI OD STRONY PD.-ZACH.



4. Adres

ul. Mickiewicza 24

nr hipoteczny: L.W.h. 208

Parc. grunt. 123/2, 124/2, Parc. bud. 293

5. Przynależność administracyjna

bielskie

województwo

gmina Bielsko-Dolne Przedm.

6. Poprzednie nazwy miejscowości

Bielitz

Bielsko

7. Przynależność administracyjna

1 VI 1975

województwo katowickie

powiat bielski

8. Właściciel i jego adres

Mienie Komunalne Gminy Miasta
Bielsko-Biała, bud. administr.
przez Z G M Bielsko-B, Lipnicka
26

9. Użytkownik i jego adres

Urząd Miejski, Wydziały:
Kultury i Sztuki, Kultury Fizyczn.
Referat d/s Przedszkoli

10. Rejestr zabćtków

Nr 706/84 data 15.09.1984

12. Autorzy, historia obiektu, określenie stylu.

Neorenesansowa willa zbudowana przez Karola Korna dla bielskiego finansisty Teofila Sixta.

Właściciel przed śmiercią w 1897 r. ofiarował willę miastu.

W I poł.XX wieku mieszkało w tym budynku kolejno kilku burmistrzów.

13. Opis (sytuacja, materiał i konstrukcja, rzut, bryła, elewacje, wnętrze, wyposażenie, instalacje)

Parcela usytuowana u zbiegu ulic Mickiewicza, Dąbrowskiego i 3 Maja z dojazdem od ulicy Mickiewicza. Od strony Pd. graniczy z posesją.

Willa pośrodku otoczona ogrodem. Przy budynku oficyna-powozownia, obecnie budynek gospodarczy i garaże. Ściany zewnętrzne z cegły pełnej, palonej, stropy nad piwnicami-sklepienia odcinkowe oparte na ścianach lub belkach stalowych, klatka schodowa piwnic-betonowa, schody na piętro-drewniane, schody na poddasze-żelbetowe, okana drewniane skrzynkowe, dach czterospadowy-mansardowy o konstrukcji drewnianej z dwoma lukarnami, kute kraty na dachu.

Pokrycie dachu blacha na deskowaniu. Willa na rzucie serlikańskim, o charakterze śrudmiejskim, duży piętrowy blok rozluźniony został narożnymi ryzalitami i przełamującą się nad nimi linią dachową.

W połudn.-zach. narożniku wieża, od strony wschodniej trójarkadowa loggia w górnej kondygnacji wykonana z odlewów żeliwnych.

Elewacja otynkowana, boniowana. Na parterze strop fasetowy z dekoracją płycinową, na piętrze przy loggi reprezentacyjna sala z dekoracyjnym stropem/stiuki polichromowane/. Podłogi w pokojach parkietowe. W klatce schodowej ozdobne żeliwne balustrady. Klatka schodowa dwubiegowa.

Na zewnątrz przy oficynie od strony wschodniej-stacja Trafo

Instalacje:

Instalacja centralnego ogrzewania-z własnej kotłowni/gaz/

Instalacja elektryczna, instalacja gazowa, instalacja wodna, instalacja kanalizac.

14. Kubatura

Willa 5170 m³
 Garaż 387,39 m³

15. Powierzchnia użytkowa

Willa 1387,75 m²
 Garaż 95 m²
 Parcela pow. 27 a 96 m²

18. Prace budowlane i konserwatorskie, ich przebieg i dokumentacja

Elewacje Willi i oficyny w całości odrestaurowane
 w połowie lat 70-tych
 Wnętrze znacznie przebudowane-adaptacja dla celów biurowych.

16. Przeznaczenie pierwotne

Budynek mieszkalny

17. Użytkowanie obecne

Biura Urzędu Miejskiego

19. stan zachowania (fundamenty, ściany zewnętrzne, ściany wewnętrzne, sklepienia, stropy konstrukcje dachowe, pokrycie dachu, wyposażenie i instalacje)

Budynek wewnątrz znacznie przebudowany-adaptacja dla celów biurowych. Fundamenty od strony wsch.-wilgotne, ściany piwnic od tej strony częściowo zgrzybiałe. W pozostałych częściach piwnic-sucho, piwnice w dobrym stanie. Posadzka w piwnicach betonowa i ceglana-stan dobry. Ściany zewnętrzne w dobrym stanie, z wyjątkiem szczytu wieży, której gzyms od strony pn. i zach. mocno przegniły /znaczące ubytki/. Ściany wewnętrzne w dobrym stanie, gdzieś-niegdzie jedynie pojedyncze plamy wilgoci i odpryski farby sklepienia zdrowe. Pomieszczenia w części budynku świeżo malowane. Na poddaszu strop belkowy-zdrowy, więźba dachowa w dobrym stanie, miejscami tylko nieco przegniłe deski poszycia dachu. Dach kryty blachą ocynkowaną, malowaną-stan dobry.

20. Najpilniejsze postulaty konserwatorskie

Gzyms wieży z dwóch stron/pn., zach./przegniły, należy odnowić i zabezpieczyć/postępująca erozja/
 Stolarka okienna-zabezpieczyć/szczególnie drzwi salonu na parterze/
 Przedśionek wejścia głównego-przecieki z dachu-zabezpieczyć.

21. Akta archiwalne (rodzaj akt, numer, i miejsce przechowania)

Materiały archiwalne/plany, projekty/
Archiwum PSOZ Bielsko-Biała

22. Bibliografia

Jerzy Polak:Przewodnik po Bielsku-Białej
Bielsko-Biała 1992
Ewa Chojecka:Architektura i Urbanistyka Bielska-B
1855-1939
Katowice 1987
Jerzy Polak:Mieczysław Tomiczek:Bielsko-Biała
w starej fotografii
Bielsko-Biała 1991

23. Źródła ikonograficzne i fotografie (rodzaj, miejsca przechowania, sygnatury)

Muzeum Okręgowe w Bielsku-Białej
-stare pocztówki widokowe/fotografie/
MB-B/H/4521, MB-B/H/3925, MB-B/H/4464, MB-B/H/5530
MB-B/H/4343, MB-B/H/577, MB-B/H/593, MB-B/H/4466
Repr. fotograf. wykonał na podstawie szklanych negat.
z 1910 roku P.M. Tomiczka
MB8B/N.O./731, MB-B/N.O./171

24. Uwagi różne

25. Opracował

tekst Mariusz GODEK 20.04.1994

Imię, nazwisko, data, podpis

plany, rysunki P.F. Zamarski

Imię, nazwisko, data, podpis

zdjęcia fotogr Mariusz Godek 20.04.1994

Imię, nazwisko, data, podpis

miejsce przechowania negatywów Bielsko-Biała, ul. Bogusławskiego 11

Karta po wypełnieniu podlega ochronie na podstawie przepisów prawa autorskiego

26. Adnotacje o inspekcjach, informacje o zmianach (daty, imiona i nazwiska wypełniających)

27. Załączniki

wkładka nr 1
wkładka nr 2
wkładka nr 3

1. Miejscowość BIELSKO-BIAŁA	2. Obiekt (nazwa jak w karcie) Budynek mieszkalny tzw. "Willa Sixta"	3. Zawartość wkładki (nazwa obiektu lub materiału uzupełniającego) zdjęcia
---------------------------------	--	---



ELEWACJA WSCHODNIA



KLATKA SCHODOWA - WIDOK NA BALUSTRADY - PIĘTRO

Mariusz GODEK

20.04.1994

Wkładkę złożył:

(tytuł, nazwisko, data)

Bielsko-Biała, ul. Bogusławskiego 11/9

Miejsce przechowywania negatywów:

OZ Graf. Z.P. Ostróda sam. 699 noki. 23.600

Wzór ODZ 1978 r.



ELEWACJA WSCHODNIA



OFICyna



SUFIT SALI KOMINKOWEJ NA PIĘTRZE



SALON - PARTER

1. Miejscowość
BIELSKO-BIAŁA

2. Obiekt (nazwa, jak w karcie)
Budynek mieszkalny
tzw. "Willa Sixta"

3. Zawartość wkładki (nazwa obiektu lub materiału uzupełniającego)

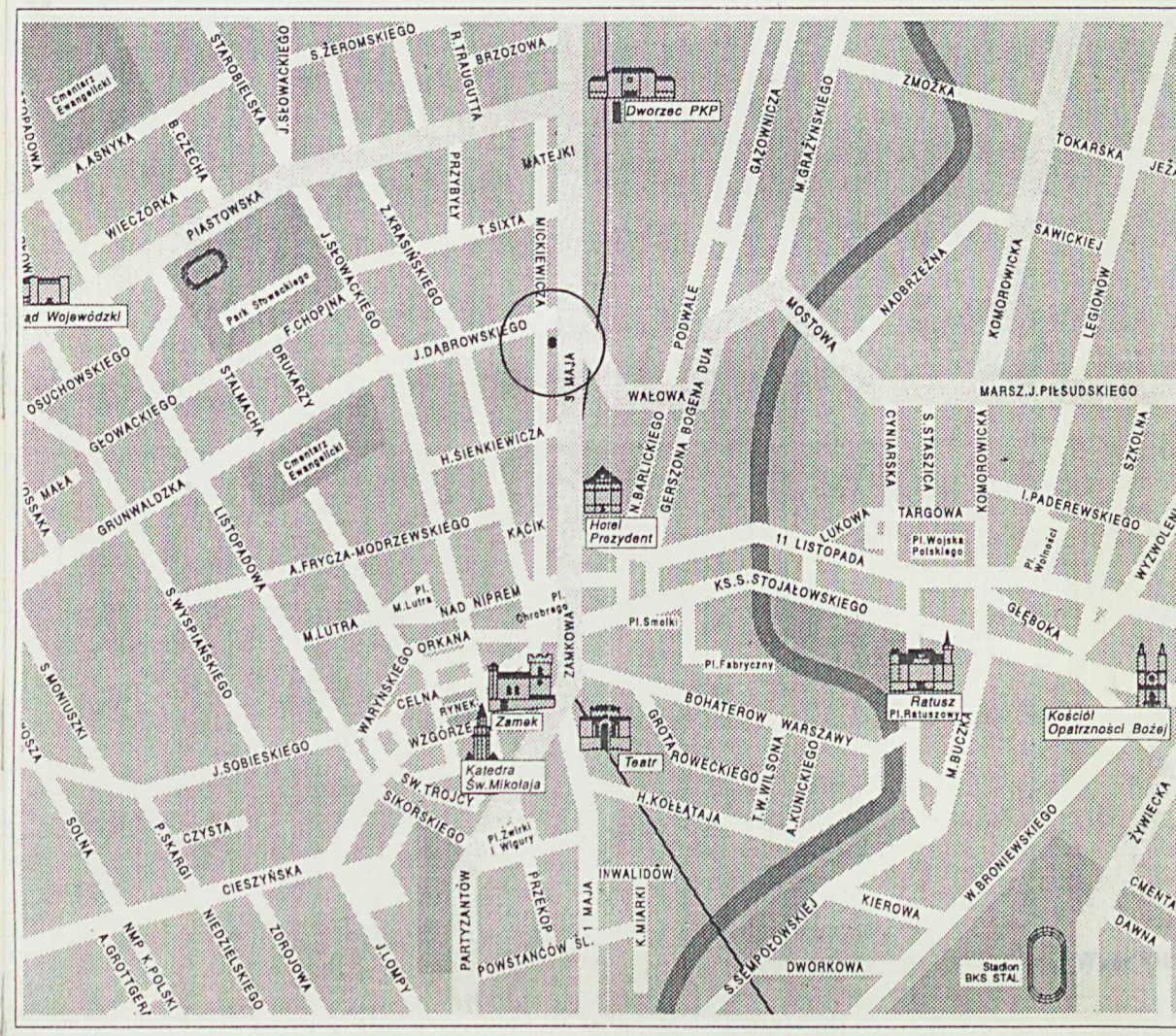
plany/orientacja i sytuacja

BIELSKO-BIAŁA CENTRUM



— MIEJSCE, W KTÓRYM ZNAJDUJE SIĘ OBIEKT

ORIENTACJA



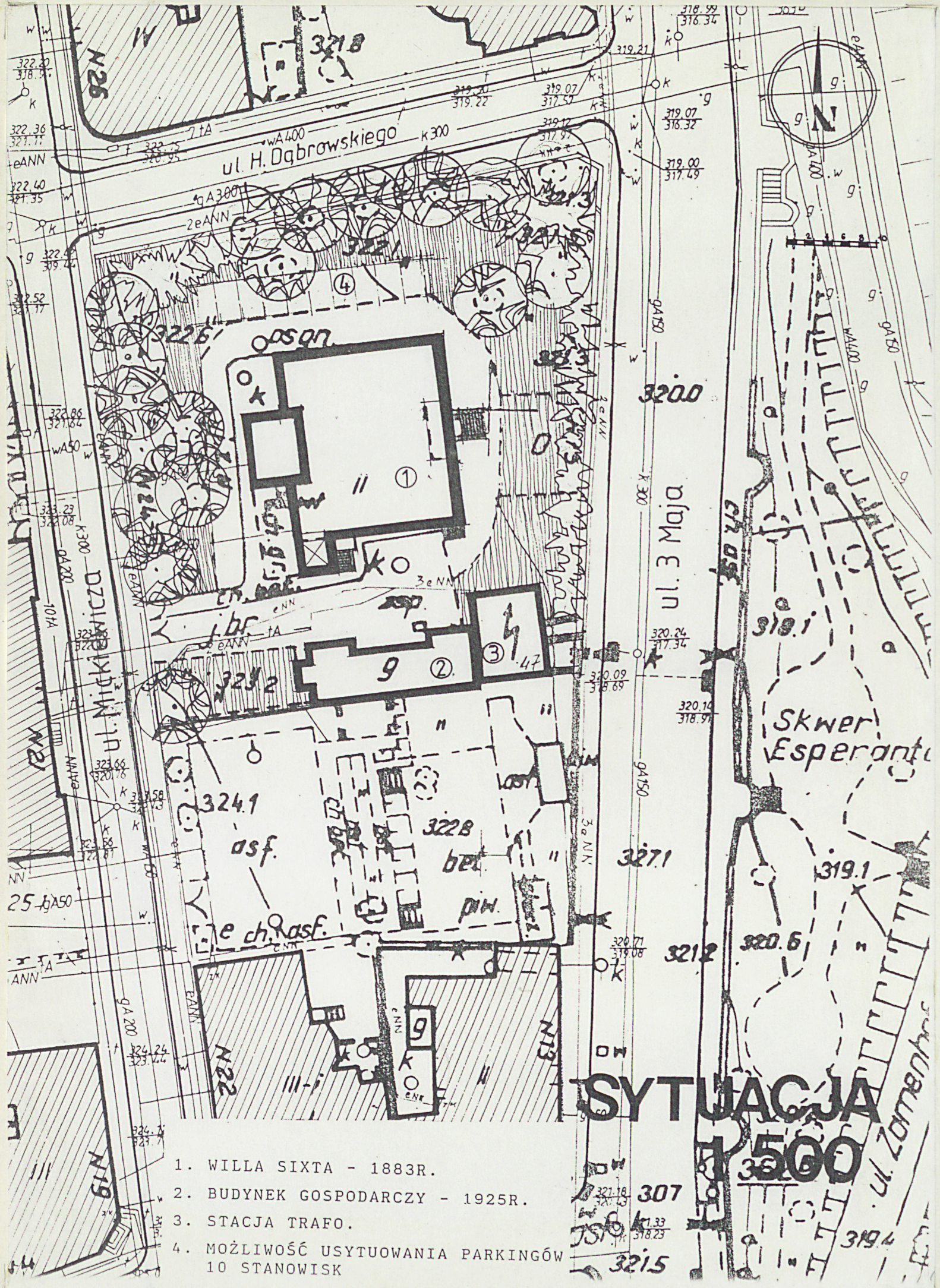
Mariusz GODEK

20.04.1994

Wkładkę założył:

(imię, nazwisko, data)

Miejsce przechowywania negatywu:



1. WILLA SIXTA - 1883R.
2. BUDYNEK GOSPODARCZY - 1925R.
3. STACJA TRAFO.
4. MOŻLIWOŚĆ USYTUOWANIA PARKINGÓW
10 STANOWISK

SYTUACJA
1:500

1. Miejscowość BIELSKO-BIAŁA	2. Obiekt (nazwa jak w karcie) Budynek mieszkalny tzw. "Willa Sixta"	3. Zawartość wkladki (nazwa obiektu lub materiału uzupełniającego) Opis
---------------------------------	--	--

Ad.13

Budynek o zwartej bryle dwukondygnacyjny, korpus główny na planie prostokątnym zbliżonym do kwadratu, osiowym z wieżą w narożniku, środek korpusu akcentowany przez przedsionek. Płaszczyzny ścian wszystkich elewacji dzielone gzymsem kordonowym, ściany zwieńczone gzymsem koronującym. Okna obu kondygnacji prostokątne o profilowanych obramieniach z uszakami, zwieńczone gzymсами nadokiennymi/na piętrze z podtrzymującymi je hermami/. Dach z lukarnami zwieńczony gzymsem. Elewacja zachodnia z dwoma narożnymi ryzalitami. Pośrodku korpusu budynku przedsionek z podwójnym wejściem, z prawej strony wieża. Okna obu kondygnacji rozmieszczone symetrycznie. Elewacja południowa z narożnym ryzalitem z prawej strony, z lewej strony wieża.

Przy prawej stronie wieży boczne wejście do budynku. Elewacja wschodnia z dwoma narożnymi ryzalitami, w centralnym położeniu trójarkadowa loggia na piętrze z żeliwnymi, ażurowymi arkadami, na piętrze arkady z archiwoltami i porte fenetre zaopatrzone w balustrady i schody do ogrodu. Okna całości elewacji rozmieszczone symetrycznie. Elewacja północna jednolita, wypełniona równomiernie oknami.

Wewnątrz budynku, na parterze głównym pomieszczeniem jest centralnie usytuowany/wzdłuż osi wsc.-zach./ wielki salon z wyjściem do ogrodu od strony wsch. Jest to jedyne oryginalnie zachowane pomieszczenie parteru/fasetowy strop, dekoracja płycinowa/. Pozostałe pomieszczenia na prawym i lewym skrzydle przebudowane dla celów biurowych. W poł.-zach. narożniku klatka schodowa. Na piętrze centralnym pomieszczeniem jest sala kominkowa z loggią/od strony wsch./i dekoracją stiukową na stropie. Sala zachowana w stanie oryginalnym obecnie funkcjonuje jako sala konferencyjna. Wszystkie pozostałe pomieszczenia/przylegające do sali komin- kowej i pomieszczenia od strony zach./przebudowane dla potrzeb biurowych. Na poddaszu od strony poł. facjatka z lukarnami, z niej wejście na wieżę na którą prowadzą kręte schodki/bez duszy/, żeliwne, z żeliwną ozdobną balustradą. Najwyższa kondygnacja wieży wyposażona ze wszystkich stron w dekoracyjne arkady kolumnowe z archiwoltami. Wieża zwieńczona chełmem obeliskowym z lukarnami.

Wkładkę założył: Mariusz GODEK
(imię, nazwisko, data)

20.04.1994 r.

Wzór ODZ 1978 r.

Miejsce przechowywania negatywów: