

Nr



A

B

C

D

E

F

G

H

I

J

K

L

M

N

O

P

R

S

T

U

V

W

X

Y

Z

ŚLĄSKIE

1. Obiekt zabytkowy

14/3

2. Miejscowość

WIASTO
BIELSKO/BIAŁA 131

3. Wiek XVI

4. Styl

5. Kubatura m³
850 2766. Powierzchnia w m²

a) zabytkowa: 244 b) użytkowa: 286

20. Przynależność administracyjna

a) województwo KATOWICIE

b) powiat miński BIELSKO-BIAŁA

c) gmina

7. Materiał budowlany

Przed zniszczeniem

Po odbudowie

11. Ilość budynków

1

14. Grunty należące do zabytku:

ha

a) ściany

CEGLA

12. Ilość kondygnacji

1, w tym: 2

a) ogrody stylowe

—

b) sklepienia

—

13. Użytkowanie wnętrza według ilości:

b) sady i grunty uprawne

—

c) stropy

DREWNO

a) izb mieszkalnych

13

c) lasy

—

d) więzania dachu

—

b) innych pomieszczeń

5

d) wody

—

e) krycie dachu

DACHÓWKA

c) piwnic

nie ma

e) inne

—

8. Wyposażenie architektoniczne

POCZENIA, HERKADOME
SKLEPIENIA, ZAGŁADIE

15. Przeznaczenie pierwotne budynku

STAJNIE

16. Użytkowanie w latach ubiegłych

STOLARNIA

17. Użytkowanie obecne

MIESZKANIA

18. Nadaje się do użycia na

JW

9. Autorzy i data budowy i przebudowy

DATA BUD. - R. 1576

80 WERN. WZNIENIONE

W LATACH - 1837-56

W LATACH - 1837-56

W LATACH - 1837-56

W LATACH - 1837-56

Remont ok. 1960

19. Data, rodzaj i stopień zniszczeń i odbudowy

Data

O P I S

Zniszczenia %

Odbudowa %

VIII.1939 r.

XI.1939 r.

XII.1945 r.

XII.1959

VIII.1965

SCIANY WERN. IZEMN. - 5%

2%

dobrze ubity i twardy

25. Rejestr zabytku Nr

29/46

19.02.1976

rok

miejsce przechowywania

26. Nazwa księgi hipotecznej

27. Nr hipoteczny

28. Akta

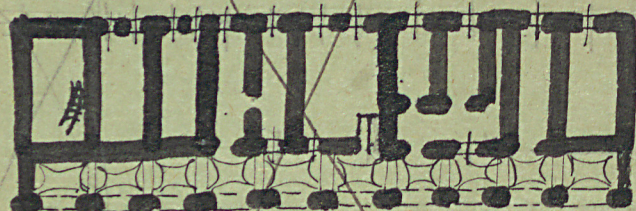
29. Fotografie

30. Inwentaryzacja pomiarowa



Z Y X W V U T S R P O N M L K J I H G F E D C B A Nr

31. Szkic sytuacyjny, plan schematyczny, uwagi opisowe, fotografia



PLAN NA KARCIE
BUDYNKU GŁÓWNEGO

(2 budynki) - same stoją obok siebie
Bud. numer 1; otulany na planie
(protokół 1) Elewacja frontowa 9-osłowa - parawan
(2) Elewacja frontowa 6-osłowa - parawan (konstrukcja a. b.)
Dachy w obu budynkach dwuspadowe.
W Elewacjach frontowych gzymsy (parapety przykryte)
i nadokienniki. Od str. dziedzińca - podłazie
otwarte.



32. Przebieg prac konserwatorskich

Rok	Wyszczególnienie prac	Koszt tys. zł

33. K
w



spekcje

VIII. 1965

35. Uwagi różne

36. Wypełnił dnia

11. XII. 19
B. B.

37. Sprawdził dnia

VIII. 1965

Andrzej M. Krawski

20. X. 19
J.