

Nr

II

A

B

C

D

E

F

G

H

I

J

K

L

M

N

O

P

R

S

T

U

V

W

X

Y

Z

SLASKIE

254

1. Obiekt zabytkowy

KAMIENICA - ul. PODCIEMIE 11

II

2. Miejscowość

WABO
BIELSKO-BIAŁA

3. Wiek

XVII

4. Styl

RENETAN

5. Kubatura m³3328
39606. Powierzchnia w m²

a) zabytkowa: 416 b) użytkowa: 832

7. Materiał budowlany

Przed zniszczeniem

Po odbudowie

a) ściany

CEGLA
KAMIEŃ i fund.

b) sklepienia

CEGLA
KAMIEŃ

c) stropy

DREWNO

d) więzania dachu

—

e) krycie dachu

PAPĄ

BLACHA

11. Ilość budynków

1

12. Ilość kondygnacji

3

13. Użytkowanie wnętrza według ilości:

a) izb mieszkalnych

22

b) innych pomieszczeń

10

c) piwnic

1

14. Grunty należące do zabytku:

ha

a) ogrody stylowe

—

b) sady i grunty uprawne

—

c) lasy

—

d) wody

—

e) inne

—

8. Wyposażenie architektoniczne

PODECIEMIA OKIENNE
SŁ. ŻELAZNE
— KAMERONIE okienne - liny
— KOLEJOWE
DREW DO PRYME OKNE -
w XIX ZBLANE

15. Przeznaczenie pierwotne budynku

MIEK.

16. Użytkowanie w latach ubiegłych

MIEK. HANDLOWE

17. Użytkowanie obecne

J.M.

18. Nadaje się do użycia na

KAMERONIE

9. Autorzy i data budowy i przebudowy

19. Data, rodzaj i stopień zniszczeń i odbudowy

Data

O P I S

Zniszczenia
%Odbu-
dowa
%

VIII.1939 r.

XI.1939 r.

XII.1945 r.

XII.1945 r.

1969

INSTALACJE WODNEGA OTW. OLEWNIKA
I DREWNIANY

stan dobry

20. Przynależność administracyjna

a) województwo

KATO MIEK.

b) powiat

BIELSKA

c) gmina

21. Stacja

Nazwa stacji

Odległość
od stacji
w km

a) kolejowa

BIELSKO

1.0

b) autobusowa

—

1.0

22. Właściciel i jego adres

M.R.N. - BIELSKO

23. Użytkownik i jego adres

WYTW. OPERATYWN
KIER. PRZYST. ELEKTR.
TECHNOL.
LOKALIZACJA (?)

24. Inwestor i jego adres

41/26

21.08.1976

25. Rejestr zabytku Nr

82/60

26. 02.1966

rok miejsce przechowywania

26. Nazwa księgi hipotecznej

27. Nr hipo-
teczny

28. Akta

29. Fotografie

A. u. w. 2/1950

30. Inwentaryzacja pomiarowa

OŚRODEK
DOKUMENTACJI
ZABYTEKÓW

Skala: 1:200

25,70

7,90

3,80

14,00

31.

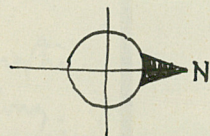
15,60

11,00

3,00

26,0

skrzywienie osi



H = 12,0 m

nie prac

Koszt
tys. zł

34. Inspekcje

35. Uwagi różne

WARTOŚĆ WIELKIE SPALIN
GŁÓWNYCH W WYTWÓRN
APERITIFÓW, PROZ DUE
BEZKIE OŚMIEM EKSPLO-
ZJI.

36. Wypełnić dnia

5. XII. 1997

37. Sprawdził dnia

1964
7. Godzina 20 - XII 19
A. Kalkun
1964. 01. 01. 1964

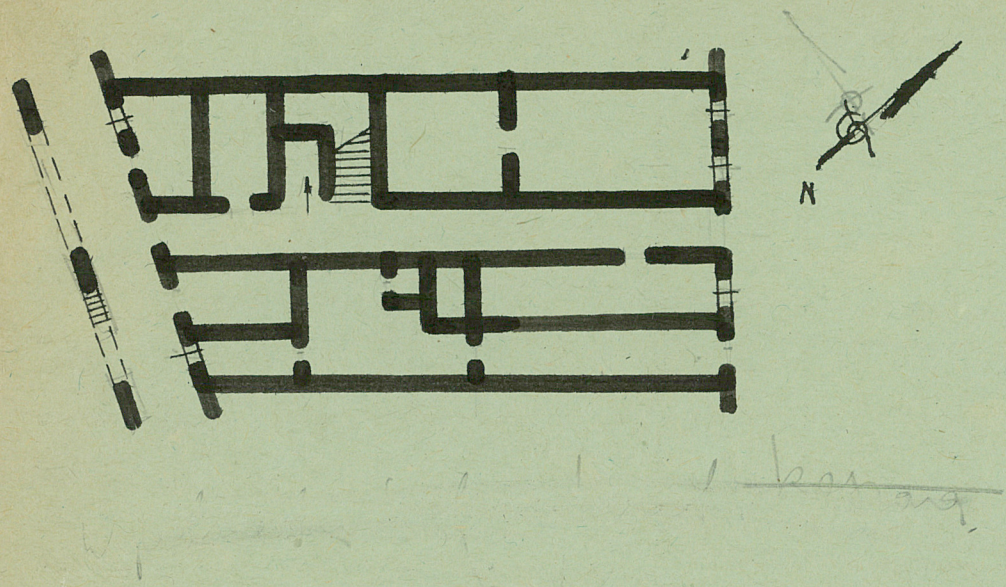
Bibliogr.: E. i M. Gutowsky, Por.
helstwo-brakli (Klat. Lab. nt.
w Polsce 1/2, 1967, p. 36

NR 11

1964



31. Szkic sytuacyjny, plan schematyczny, uwagi opisowe, fotografia



Przeł. numeracji i potrakowanie muru frontowego.
Przeł. i p. piwnicy. Dach dwuspadowy.
Elew. frontowa 4-osiowa. Piwnice pod podziemiem.



Bibliogr.: E. i M. Gutarscy, Pow.
helsko-brabi (Włak. słab. wt.
i Polsce 1/2, 1967, s. 36

32. Przebieg prac konserwatorskich

Rok	Wyszczególnienie prac	K o s z t tys. zł

33. Koszty w tys. zł	Przewidywane	Rzeczywiste	34. Inspekcje

35. Uwagi różne

WRAZOWE UJĘCIE SPALIN
GŁOŚNI W WYTWORNI
APERITIFOW, GŁOŚNI
BEZPRZECIEWNE EKSPLO-
ZJI.

36. Wypełnił dnia 5. XII. 199
M. S. L.

37. Sprawdził dnia 1964
7. Godzina 20. XII 19
A. K. K. K. K.
1964. Olsztyn