

1. Obiekt zabytkowy

DOM UL. DZIERŻYŃSKIEGO 65

2. Miejscowość

BIELSKO-BIAŁA

3. Wiek

XIX

4. Styl

5. Kubatura m³

2300

6. Powierzchnia w m²

245

a) zabytkowa:

b) użytkowa:

20. Przynależność administracyjna

a) województwo

Katowice

b) powiat

miński Bielsko-Biała

c) gmina

7. Materiał budowlany

Przed zniszczeniem

Po odbudowie

11. Ilość budynków

1

14. Grunty należące do zabytku:

ha

21. Stacja

Nazwa stacji

Odległość od stacji w km

a) ściany

kamień cegła

b) sklepienia

cegła

c) stropy

12. Ilość kondygnacji

2

a) ogrody stylowe

13. Użytkowanie wnętrza według ilości:

b) sady i grunty uprawne

a) izb mieszkalnych

~ 9

c) lasy

b) innych pomieszczeń

~ 5

d) wody

c) piwnic

ok. 9

e) inne

22. Właściciel i jego adres

M.Z.B.M.

8. Wyposażenie architektoniczne

15. Przeznaczenie pierwotne budynku

mieszkalne

16. Użytkowanie w latach ubiegłych

17. Użytkowanie obecne

mieszkalne, fryzjer

18. Nadaje się do użycia na

23. Użytkownik i jego adres

lokatorzy, fryzjer

24. Inwestor i jego adres

9. Autorzy i data budowy i przebudowy

Wzmianowany zapis w l. pot.
w. XIX.
1964 przebudowa piwnic

19. Data, rodzaj i stopień zniszczeń i odbudowy

Data

O P I S

Zniszczenia %

Odbudowa %

VIII.1939 r.

XI.1939 r.

XII.1945 r.

VIII.1965

zniszczenie dachu, stolarki

grzyb, wilgoć w jednym z frontowych pokoi

25. Rejestr zabytku Nr

rok..... miejsce przechowywania

26. Nazwa księgi hipotecznej

27. Nr hipoteczny

28. Akta

29. Fotografie

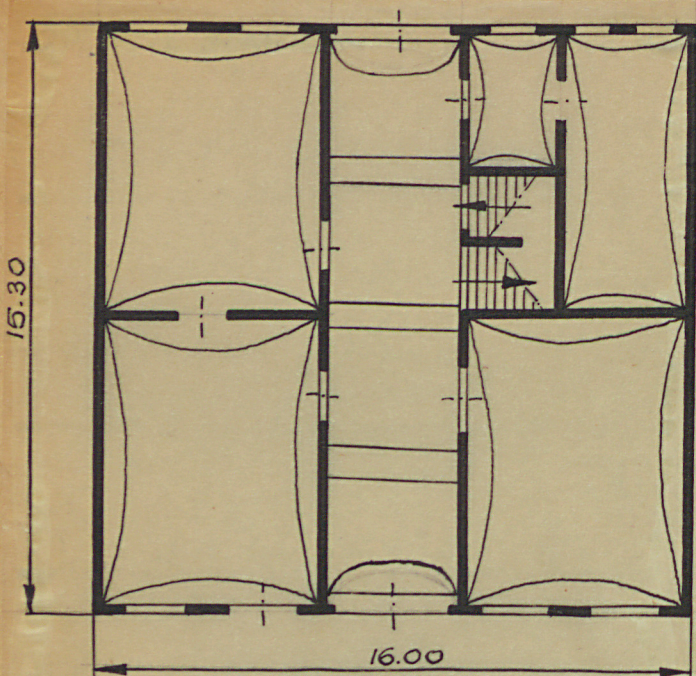
30. Inwentaryzacja pomiarowa

10. Udostępnienie

dostępny

Z Y X W V U T S R P O N M L K J I H G F E D C B A Nr

31. Szkic sytuacyjny, plan schematyczny, uwagi opisowe, fotografia



ul. Dzięzińskiego 65
skala 1:200



VIII
1965

W piwnicy sklepienie żagielkowe. Rury ił wążby na osi elewacji frontowej. Sienie plejardowa pośredku partem na osi. Belkowanie wieńcące fasady z fryz i gzymsu wspartego na konsolkach. Dach dwuspadowy.

32. Przebieg prac konserwatorskich

Rok	Wyszczególnienie prac	K o s z t tys. zł

33. Koszty
w tys. zł

Przewidywane

Rzeczywiste

34. Inspekcje

35. Uwagi różne

36. Wypełnił dnia VIII 1965 Andrzej M. Chreński

37. Sprawdził dnia