

Nr



A

B

C

D

E

F

G

H

I

J

K

L

M

N

O

P

R

S

T

U

V

W

X

Y

Z

SLĄSKIE

1. Obiekt zabytkowy

DOM.

VL. PARTYZANTÓW 30

2. Miejscowość

BIELSKO-BIALA

MIASŁO

233

3. Wiek

XIX

4. Styl

5. Kubatura m<sup>3</sup>

1570

1080

6. Powierzchnia w m<sup>2</sup>

224

a) zabytkowa: 135

b) użytkowa: 270

7. Materiał budowlany

Przed zniszczeniem

Po odbudowie

11. Ilość budynków

1

14. Grunty należące do zabytku:

ha

a) ściany

KAMIEŃ  
CEGLA

12. Ilość kondygnacji

2

a) ogrody stylowe

-

b) sklepienia

- II -

13. Użytkowanie wnętrza według ilości:

b) sady i grunty uprawne

-

c) stropy

DREWNO

a) izb mieszkalnych

7

c) lasy

-

d) więzania dachu

DREWNO

b) innych pomieszczeń

3

d) wody

-

e) krycie dachu

PAPA

c) piwnic

1

e) inne PLAC

1000m<sup>2</sup>

8. Wyposażenie architektoniczne

KIL. ZAGŁOWE

15. Przeznaczenie pierwotne budynku

DOM MIESZKALNY

16. Użytkowanie w latach ubiegłych

- II - - II -

17. Użytkowanie obecne

- II - - II -

18. Nadaje się do użycia na

- II - - II -

9. Autorzy i data budowy i przebudowy

Wzniesiony zapewne 1. poł. u. XIX,  
wzniesienie przebudowane w. XX

19. Data, rodzaj i stopień zniszczeń i odbudowy

Data

O P I S

Zniszczenia %

Odbudowa %

VIII.1939 r.

XI.1939 r.

XII.1945 r.

XII.1959 r.

VI.1965 r.

REMONT: POŁKOCIE DREW. STY. LEW.  
ZMIENIA SCIANY LEW. STY. CIEPLOT.  
INSTALACJE ELEKTR.

8

5

mury partem zagrybione

10. Udostępnienie

DOSTĘPNY

20. Przynależność administracyjna

a) województwo KATOWICE

b) powiat mięsk. BIELSKO-BIALA

c) gmina

21. Stacja

Nazwa stacji

Odległość od stacji w km

a) kolejowa

BIELSKO

b) autobusowa

BIELSKO

22. Właściciel i jego adres

23. Użytkownik i jego adres

jak w prz.

24. Inwestor i jego adres

25. Rejestr zabytku Nr

rok ..... miejsce przechowywania

26. Nazwa księgi hipotecznej

27. Nr hipoteczny

28. Akta

29. Fotografie

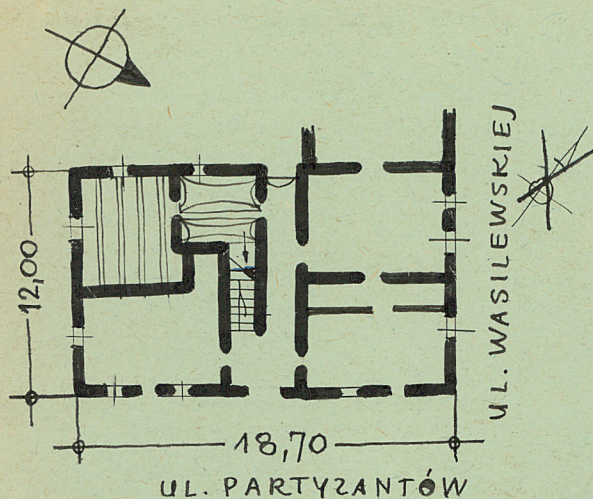
30. Inwentaryzacja pomiarowa

OŚRODEK  
DOKUMENTACJI  
ZABYTKÓW



Z Y X W V U T S R P O N M L K J I H G F E D C B A Nr

1. Szkic sytuacyjny, plan schematyczny, uwagi opisowe, fotografia



Pod. mur. na kraw. południowej, parterowy,  
dwustronny. Elew. frontowa - 6-osiowa, kątowa -  
3-osiowa. Proch narożnikowy z pomieszczeniem.  
Wnętrze przeszklone. (XXV) (XXIV.) VI.1965

Bibliografia:  
E. i M. Gutowsky Powiat kielecki, Kat. Zab.  
kt. w Polsce (hina rypnopsis)

VI.1965



32. Przebieg prac konserwatorskich

Rok	Wyszczególnienie prac	Koszt tys. zł

33. Koszty  
w tys. zł

Przewidywane

Rzeczywiste

34. Inspekcje


5. Uwagi różne

36. Wypełnił dnia 3.XII.59.

*[Signature]*

37. Sprawdził dnia

VI.1965  
Tomy Gadamski  
Andrzej Marliński  
Andrzej M. Kneisler