

1. Obiekt

BUDYNEK MIESZKALNO-BIUROWY

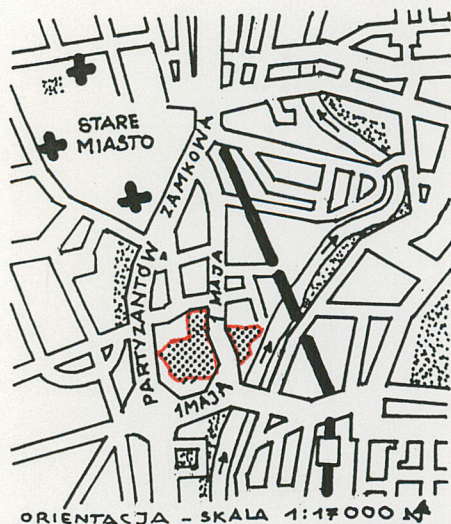
2. Czas powstania

przed 1884, 1991

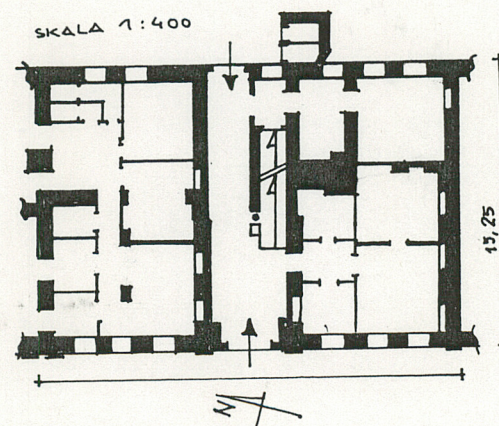
3. Miejscowość

BIELSKO BIAŁA

11. Zdjęcia, plan sytuacyjny, rzuty



Elewacja zachodnia



4. Adres

ul. Partyzantów 27

nr hipoteczny 300

5. Przynależność administracyjna

województwo bielskobialskie

gmina miasto Bielsko Biala

6. Poprzednie nazwy miejscowości

Bielitz 1918, Biała 1951

7. Przynależność administracyjna
przed 1.VI.1975 r.

województwo katowickie

powiat Bielsko Biala

8. Właściciel i jego adres

ZPW "Rytex"

ul. 1-go Maja 24, Bielsko Biala

Bank Handlowy Krakowski

9. Użytkownik i jego adres

J.W.

10. Rejestr zabytków

Nr data

autor zdjęć B, Małusecki
data wykonania
miejsce przechowywania negatywów

luty 1994

MKZ Bielsko Biala

12. Autorzy, historia obiektu, określenia stylu.

Budynek eklektyczny z elementami neoklasycyzmu. Od powstania w latach 80-tych XIX w. do chwili obecnej pełnił funkcje mieszkalne, wchodząc w skład zakładów I.G.Bathelt's Sohne. Czas powstania wiąże go z pierwszą akcją budowlaną i największym rozkwitem fabryki. Po nacjonalizacji w 1946 r. obiekt wszedł w skład Zakładów "Rytex". W 1991 r. część przyziemia budynku przeszła we władanie Banku H.K.

13. Opis (sytuacja, materiał i konstrukcja, rzut, bryła, elewacje, dach, wnętrza, wyposażenie, instalacje)

Sytuacja: zlokalizowany w centrum miasta w pierzei ulicznej w ciągu zwartej zabudowy. Ściany ceglane, tynkowane. Stropy żelbetowe. Pokrycie dachu papą na pełnym deskowaniu. Posadzki: biała, parkiet. Schody w wyodrębnionej klatce schodowej, jednobiegowe, konstrukcja wsparta na słupie, stopnice lastrico, balustrada stalowa. Otwory okienne prosto zamknięte, otwór bramny prosto zamknięty z zaokrąglonymi narożami. Stolarka okienna drewniana, skrzynkowa, czteropolowa z przechodzącym ślaniem. Brama dwuskrzydłowa płycinowa, w górnej części przeszklona. rzut o kształcie prostokąta, pierwotnie dwutraktowy, obecnie trzytraktowy. Bryła zwarta, gabaryt wyrównany, 3 kondygnacyjny. Dach dwuspadowy. Elewacja zachodnia (frontowa) 7 osiowa, symetryczna. Osie wyznaczają otwory okienne. W osi centralnej słabo wyodrębniony ryzalit zwieńczony trójkątnym tympanonem z wypukłym okręgiem w centrum. Naroża ryzalitu i budynku podkreślone boniowanymi lizenami. W 3 kondygnacji w narożach ryzalitu po 2 półkolumny z kompozytowymi kapitelami. Otwory okienne przyziemia zwieńczone pełnymi łukami wspartymi na płaskich pilastrach tworzących pseudo-arkady. W świetle łuku element dekoracyjny. Otwór okienny osi centralnej flankowany półkolumnami, na których wsparty łuk wieńczący. W pozostałych osiach otwory okienne zwieńczone odcinkowymi gzymsami odcinkowymi wspartymi na kroksztynach. Podokienniki tworzą gzyms koronowany. W 3 kondygnacji otwory w słabo wyodrębnionych opaskach tynkowych. Gzyms koronujący impostowy. W strefie dachu nad osiami 2,3,5,6 świetliki strychu. Elewacja wschodnia: symetryczna, 7-osiowa, nieartykułowana. Otwory okienne i drzwiowe prosto zamknięte. W centrum przyziemia niewielka dwuskrzydłowa brama. W 3 osi przyziemia przeszklony ganek. Nad gankiem balkony z prostą stalową balustradą z płaskowników. W pozostałych osiach na wszystkich kondygnacjach okna. Całość wieńczy wydatny impostowy gzyms koronujący. Od strony podwórza przy budynku niewielki ogródek ograniczony płotem sztachetowym. We wnętrzu w przejeździe bramnym schody jednobiegowe, lastricowe, częściowo stalowe, wsparte na żeliwnej kolumnie o głowicy kompozytowej. Instalacje: c.o., gazowa, elektryczna, telefoniczna, alarmowa.

14. Kubatura	15. Powierzchnia użytkowa	16. Przeznaczenie pierwotne	17. Użytkowanie obecne
1972 m ³	563 m ²	budynek mieszkalny	użyteczności publicznej i mieszkal.
18. Prace budowlane i konserwatorskie, ich przebieg i dokumentacja W latach 90-tych remont kapitalny i adaptacja części przyziemia na Bank. Wymiana stropów na żelbetowe.		19. Stan zachowania (fundamenty, ściany zewnętrzne, ściany wewnętrzne, sklepienia, stropy konstrukcje dachowe, pokrycie dachu, wyposażenie i instalacje) Fundamenty, ściany zewnętrzne, wewnętrzne, sklepienia i stropy części adaptowanej na bank - stan dobry. W części pozostającej we władaniu "Rytexu" stan elementów konstrukcyjnych średni. Pokrycie dachowe - stan dobry. Instalacje - stan średni.	
20. Najpilniejsze postulaty konserwatorskie Objęcie ochroną konserwatorską. Wykonanie kapitalnego remontu części mieszkalnej we władaniu "Rytexu". Ujednolicenie elewacji.			

21. Akta archiwalne (rodzaj akt, numer i miejsce przechowywania)

Inwentaryzacja i projekt adaptacji na Bank -
- Archiwum "Rytex"-u

22. Bibliografia

23. Źródła ikonograficzne i fotografie (rodzaj, miejsce przechowywania, sygnatury)

24. Uwagi różne

25. Wypełnił

B. Gołab, B. Małusecki

imię i nazwisko

data 3.9.94 kwiecień 1994

26. Sprawdził

imię i nazwisko

data

27. Załączniki

1. Plan sytuacyjny 1:1000

1. Miejscowość BIELSKO-BIALA	2. Obiekt (nazwa jak w karcie) nr 19 BUD. MIEJSZKALNO-BIUROWY	3. Zawartość wkładki (nazwa obiektu lub materiału uzupełniającego) Plan sytuacyjny 1:1000
---------------------------------	--	--

Wkładkę założył: B. Maluski 1994
(imię, nazwisko, data)

Miejsce przechowywania negatywów:

