

Nr

III

A

B

C

D

E

F

G

H

I

J

K

L

M

N

O

P

R

S

T

U

V

W

X

Y

Z

177

ŚLĄSKIE

1. Obiekt zabytkowy

DOM ul. DZIERŻYŃSKIEGO 40 48

2. Miejscowość

MIASTO

BIELSKO - BIAŁA

3. Wiek XIX

4. Styl

5. Kubatura m³ 23006. Powierzchnia w m² 174
a) zabytkowa: b) użytkowa:

20. Przynależność administracyjna

a) województwo Katowice
b) powiat miejski Bielsko-Biała
c) gmina

7. Materiał budowlany

Przed zniszczeniem Po odbudowie

11. Ilość budynków 1

14. Grunty należące do zabytku: ha

a) ściany

cegła kamień w fundamencie

12. Ilość kondygnacji 3

a) ogrody stylowe

21. Stacja

Nazwa stacji

Odległość od stacji w km

b) sklepienia

cegła

13. Użytkowanie wnętrza według ilości:

b) sady i grunty uprawne

a) kolejowa

Bielsko

c) stropy

a) izb mieszkalnych

c) lasy

b) autobusowa

Bielsko-Biała

d) wiązania dachu

b) innych pomieszczeń

d) wody

22. Właściciel i jego adres

M.Z.B.M.

e) krycie dachu

papa

c) piwnic

~ 6

e) inne

8. Wyposażenie architektoniczne

Wejście do piwnicy o tubu koszowym

15. Przeznaczenie pierwotne budynku mieszkalne

16. Użytkowanie w latach ubiegłych

17. Użytkowanie obecne mieszkalne, sklepy

18. Nadaje się do użycia na

23. Użytkownik i jego adres

lokatory, sklepy

9. Autorzy i data budowy i przebudowy

Wzmianowany zapisane w 1. pot. w XIX, później przebudowany

19. Data, rodzaj i stopień zniszczeń i odbudowy

Data

O P I S

Zniszczenia %

Odbudowa %

VIII.1939 r.

XI.1939 r.

XII.1945 r.

VIII.1965 r.

wzrosty na elewacji tylnej i bocznej

10. Udostępnienie

dostępny

25. Rejestr zabytku Nr

rok miejsce przechowywania

26. Nazwa księgi hipotecznej

27. Nr hipoteczny

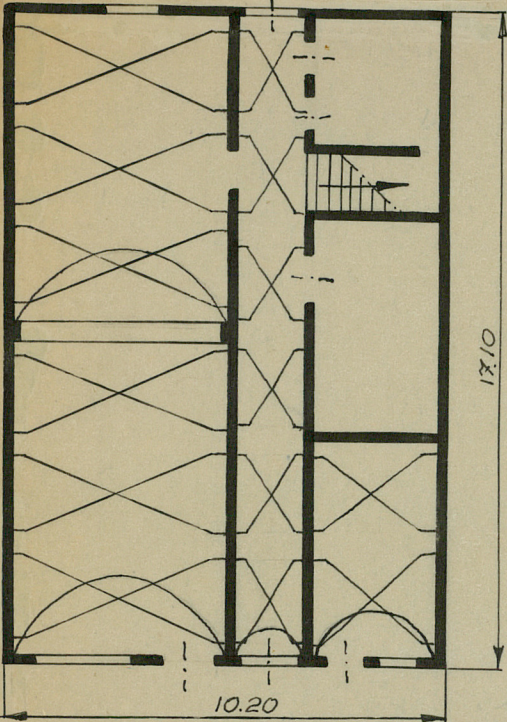
28. Akta

29. Fotografie

30. Inwentaryzacja pomiarowa

OŚRODEK
DOKUMENTACJI
ZABYTKÓW

31. Szkic sytuacyjny, plan schematyczny, uwagi opisowe, fotografia



VIII. 1965

ul. Dzierżyńskiego 40
skala 1:200

W piwnicy sklepienie o przekroju łuku korynckiego i segmentowego. Na I p. na klatce schodowej sklepienie kolebkowe z łukami; nadto sklepienie kolebkowe i kolebkowe z łukami. Dachu dwuspadowy

32. Przebieg prac konserwatorskich

Rok	Wyszczególnienie prac	K o s z t tys. zł

33. Koszty w tys. zł	Przewidywane	Rzeczywiste

34. Inspekcje

35. Uwagi różne

36. Wypełnił dnia
VIII. 1965. Andrzej M. Okruski

37. Sprawdził dnia