

Nr

IV

A

B

C

D

E

F

G

H

I

J

K

L

M

N

O

P

R

S

T

U

V

W

X

Y

Z

ŚLĄSKIE

230

1. Obiekt zabytkowy

DOM

ul. PANKIEWICZA 4 (i Orkana)

2. Miejscowość

BIELSKO - BIALA

MIASTO

3. Wiek

1p. XIX

4. Styl

5. Kubatura m³1500 ~~1260~~ 40956. Powierzchnia w m²

a) zabytkowa: 146 b) użytkowa: 365

7. Materiał budowlany

Przed zniszczeniem

Po odbudowie

11. Ilość budynków

1

14. Grunty należące do zabytku:

ha

20. Przynależność administracyjna

a) województwo: KATOWICE

b) powiat: BIELSKO

c) gmina

a) ściany

KAMIEŃ
CEGLA

b) sklepienia

—

c) stropy

DREWN

d) więzania dachu

DREWN

e) krycie dachu

DACHÓWKA

12. Ilość kondygnacji

1

13. Użytkowanie wnętrza według ilości:

a) izb mieszkalnych

7

b) innych pomieszczeń

—

c) piwnic

2

a) ogrody stylowe

b) sady i grunty uprawne

c) lasy

d) wody

e) inne

21. Stacja

Nazwa stacji

Odległość od stacji w km

a) kolejowa

BIELSKO-B

b) autobusowa

BIELSKO-B

22. Właściciel i jego adres

8. Wyposażenie architektoniczne

Sze. Kuchnia z łazienką

DRUM WĘPKOWE O WĘSKO

15. Przeznaczenie pierwotne budynku

DOM MIESZKALNY

16. Użytkowanie w latach ubiegłych

— " — "

17. Użytkowanie obecne

— " — "

18. Nadaje się do użycia na

— " — "

23. Użytkownik i jego adres

JANE WYŁEJ

24. Inwestor i jego adres

A-62/76

27.03.1976

9. Autorzy i data budowy i przebudowy

DOK. BUD. MIEJSCOWOŚĆ

Zapewne 1. poł. XIX
Przebudowa v. XIX/XX

19. Data, rodzaj i stopień zniszczeń i odbudowy

Data

O P I S

Zniszczenia %

Odbudowa %

VIII.1939 r.

XI.1939 r.

XII.1945 r.

XV.1959

XVI.1960

STOPIEŃ ZNISZCZEŃ:
DACH

2%

25. Rejestr zabytku Nr

96/60

rok 26.02.1960 miejsce przechowywania

26. Nazwa księgi hipotecznej

27. Nr hipoteczny

28. Akta

29. Fotografie

30. Inwentaryzacja pomiarowa

10. Udostępnienie

DOSTĘPNY

11
~~40~~, 35

n i e n i e p r a c

K o s z t
tys. zł

$$H = 7,5 \text{ m}$$

Informacje techniczne:

10,35

1,0

ste

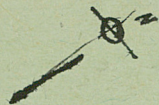
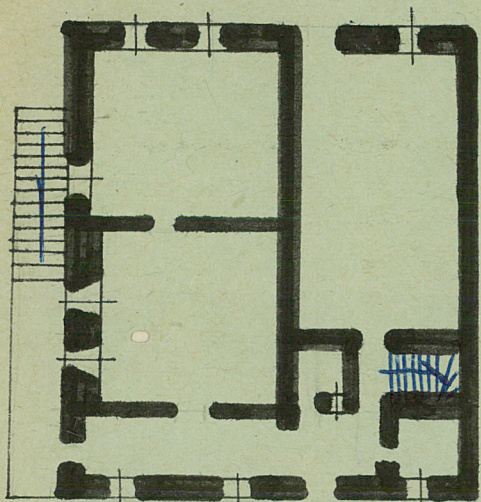
34. Inspekcje

rózne

36. Wypełnił dnia 2.XII.58.

37. Sprawdził dnia *x-64 J. Gado-mo...*

20. XII 59
Juni



Budynek mur. z cegły i kamienia. nie ma
prostokąta. Piwnicy, p. piwnicy. Dwa traktory.
Dach aluminiowy.

Publ. in: E. i M. Gutowsky, Powszechno-biologiczne (Kart. Zeb. dot.
w Polsce 1/2, 1967, s. 33)

1964



1964



32. Przebieg prac konserwatorskich

Rok	Wyszczególnienie prac	Koszt tys. zł

33. Koszty
w tys. zł

Przewidywane

Rzeczywiste

34. Inspekcje

óżne

36. Wypełnił dnia 2. XII. 50.

Handwritten signature

37. Sprawdził dnia 10. VI. 59

Handwritten signature
Handwritten signature
Handwritten signature

20. XII. 59
Handwritten signature