

Nr

IV

A

B

C

D

E

F

G

H

I

J

K

L

M

N

O

P

R

S

T

U

V

W

X

Y

Z

ŚLĄSKIE

15/1

1. Obiekt zabytkowy

DOM UL. LIPNICKA 26

2. Miejscowość

BIELSKO-BIAŁA

MIASTO

3. Wiek

XIX

4. Styl

5. Kubatura m³

1140

6. Powierzchnia w m²

207

a) zabytkowa:

b) użytkowa:

7. Materiał budowlany

Przed zniszczeniem

Po odbudowie

a) ściany

cegła kamień fundamenty

b) sklepienia

cegła

c) stropy

drewno

d) wiązania dachu

drewno

e) krycie dachu

papa

11. Ilość budynków

1

12. Ilość kondygnacji

1

13. Użytkowanie wnętrza według ilości:

a) izb mieszkalnych

~7

b) innych pomieszczeń

~3

c) piwnic

1

14. Grunty należące do zabytku:

ha

a) ogrody stylowe

b) sady i grunty uprawne

c) lasy

d) wody

e) inne

20. Przynależność administracyjna

a) województwo

Katowice

b) powiat

miej. Bielsko-Biała

c) gmina

21. Stacja

Nazwa stacji

Odległość od stacji w km

a) kolejowa

Bielsko

b) autobusowa

Bielsko-Biała

22. Właściciel i jego adres

8. Wyposażenie architektoniczne

portal kamienny, prostokątny

15. Przeznaczenie pierwotne budynku

mieszkalne

16. Użytkowanie w latach ubiegłych

17. Użytkowanie obecne

mieszkalne

18. Nadaje się do użycia na

9. Autorzy i data budowy i przebudowy

Wzniesiony zapewne w 1. poł. w.

XIX.

19. Data, rodzaj i stopień zniszczeń i odbudowy

Data

O P I S

Zniszczenia %

Odbudowa %

VIII.1939 r.

XI.1939 r.

XII.1945 r.

VIII.1965

wzrostki tyk, uszkodzenia ścian tylnych

10. Udostępnienie

dostępny

23. Użytkownik i jego adres

lokatorzy

24. Inwestor i jego adres

25. Rejestr zabytku Nr.....

rok..... miejsce przechowywania

26. Nazwa księgi hipotecznej

27. Nr hipoteczny

28. Akta

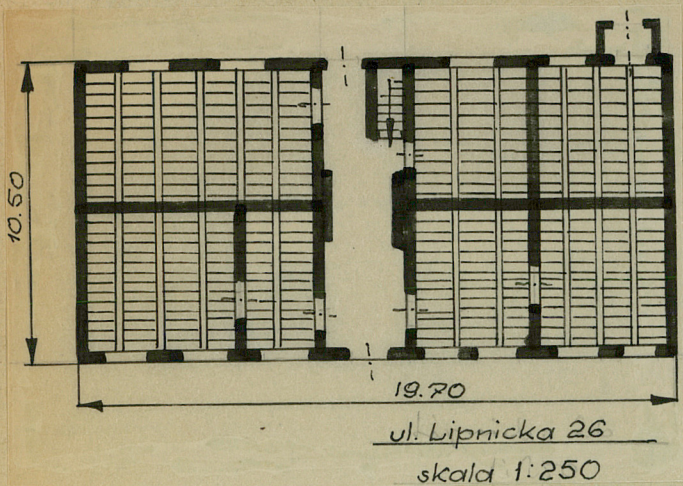
29. Fotografie

30. Inwentaryzacja pomiarowa

OŚRODEK
DOKUMENTACJI
ZABYTKÓW

Z Y X W V U T S R P O N M L K J I H G F E D C B A Nr

31. Szkic sytuacyjny, plan schematyczny, uwagi opisowe, fotografia



W piwnicy sklepienie
kolebkowe z łukami.
Na parterze stropy.
Dach dwuspadowy.

VIII
1965



VIII
1965

32. Przebieg prac konserwatorskich

| Rok | Wyszczególnienie prac | K o s z t tys. zł |
|-----|-----------------------|----------------------|
| | | |
| | | |
| | | |
| | | |
| | | |
| | | |
| | | |
| | | |
| | | |

| 33. Koszty w tys. zł | Przewidywane | Rzeczywiste |
|-------------------------|--------------|-------------|
| | | |
| | | |
| | | |
| | | |
| | | |
| | | |
| | | |
| | | |
| | | |

| 34. Inspekcje |
|---------------|
| |
| |
| |
| |
| |
| |
| |
| |
| |

| 35. Uwagi różne |
|-----------------|
| |
| |
| |
| |
| |
| |
| |
| |
| |

36. Wypełnił dnia VIII.1965
Andrzej M. Płuski

37. Sprawdził dnia