

Nr

III

A

B

C

D

E

F

G

H

I

J

K

L

M

N

O

P

R

S

T

U

V

W

X

Y

Z

ŚLĄSKIE

149

1. Obiekt zabytkowy

DOM UL. LIPNICKA 12

2. Miejscowość

BIELSKO-BIAŁA

MIASTO

3. Wiek

XIX

4. Styl

5. Kubatura m³

1300

6. Powierzchnia w m²

209

a) zabytkowa:

b) użytkowa:

20. Przynależność administracyjna

a) województwo

Katowice

b) powiat miejski Bielsko-Biała

c) gmina

7. Materiał budowlany

Przed zniszczeniem

Po odbudowie

11. Ilość budynków

1

14. Grunty należące do zabytku:

ha

a) ściany

cegła
kamień

12. Ilość kondygnacji

1

a) ogrody stylowe

b) sklepienia

cegła

13. Użytkowanie wnętrza według ilości:

b) sady i grunty uprawne

c) stropy

drewno

a) izb mieszkalnych

~ 8

c) lasy

d) wiązania dachu

drewno

b) innych pomieszczeń

~ 2

d) wody

e) krycie dachu

papa

c) piwnic

1

e) inne

21. Stacja

Nazwa stacji

Odległość od stacji w km.

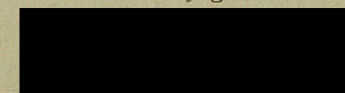
a) kolejowa

Bielsko

b) autobusowa

Bielsko-Biała

22. Właściciel i jego adres



23. Użytkownik i jego adres

lokatory

24. Inwestor i jego adres

8. Wyposażenie architektoniczne

portal kamienny, prostokątny, z segmentowym nadprożem, umieszczony w głębokiej niszy ramki tej potkolinie.

15. Przeznaczenie pierwotne budynku

mieszkalne

16. Użytkowanie w latach ubiegłych

17. Użytkowanie obecne

mieszkalne

18. Nadaje się do użycia na

9. Autorzy i data budowy i przebudowy

Wniesiony zapewne w l. pot. w. XIX.

19. Data, rodzaj i stopień zniszczeń i odbudowy

Data	O P I S	Zniszczenia %	Odbudowa %
VIII.1939 r.			
XI.1939 r.			
XII.1945 r.	uszkodzenie dachu		
VIII.1965 r.	wytki tynku		

10. Udostępnienie

dostępny

25. Rejestr zabytku Nr.....

rok..... miejsce przechowywania

26. Nazwa księgi hipotecznej

27. Nr hipoteczny

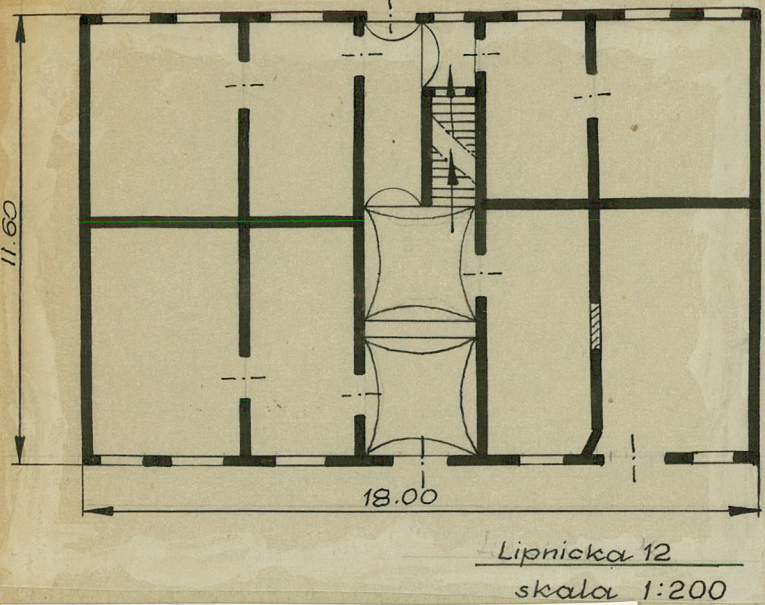
28. Akta

29. Fotografie

30. Inwentaryzacja pomiarowa

BIBLIOTEKA
DOKUMENTACJI
ZABYTKÓW

31. Szkic sytuacyjny, plan schematyczny, uwagi opisowe, fotografia



VIII. 1965.

Wzniesiony z cegły z wyciem kamienia do fundamentów. Wpisanie sklepienie kolebkowe z lunetami. Dach dwuspadowy z trójkątnymi powiekami.

32. Przebieg prac konserwatorskich

Rok	Wyszczególnienie prac	K o s z t tys. zł

33. Koszty w tys. zł	Przewidywane	Rzeczywiste

34. Inspekcje

35. Uwagi różne

36. Wypełnił dnia
VIII. 1965 Andrzej Osowski

37. Sprawdził dnia