

Nr

ŚLĄSKIE

A

B

C

D

E

F

G

H

I

J

K

L

M

N

O

P

R

S

T

U

V

W

X

Y

Z

144

1. Obiekt zabytkowy

DOM UL. ~~PKWN~~ 18 66. Legionów

2. Miejscowość

BIELSKO-BIAŁA

MIASTO

3. Wiek

XIX

4. Styl

5. Kubatura m<sup>3</sup>

1650

6. Powierzchnia w m<sup>2</sup>

288

a) zabytkowa:

b) użytkowa:

20. Przynależność administracyjna

a) województwo Katowice

b) powiat miński Bielsko-Biała

c) gmina

7. Materiał budowlany

Przed zniszczeniem

Po odbudowie

11. Ilość budynków

1

14. Grunty należące do zabytku:

ha

a) ściany

cegła kamień fundamenty

b) sklepienia

cegła

c) stropy

drewno

d) wiązania dachu

drewno

e) krycie dachu

papa

12. Ilość kondygnacji

1

13. Użytkowanie wnętrza według ilości:

a) izb mieszkalnych

~ 8

b) innych pomieszczeń

~ 2

c) piwnic

1

a) ogrody stylowe

b) sady i grunty uprawne

c) lasy

d) wody

e) inne

21. Stacja

Nazwa stacji

Odległość od stacji w km

a) kolejowa

Bielsko

b) autobusowa

Bielsko-Biała

22. Właściciel i jego adres

Administ. Domów Mieszk.

8. Wyposażenie architektoniczne

2 portale kamienne, prostokątne

15. Przeznaczenie pierwotne budynku

mieszkalne

16. Użytkowanie w latach ubiegłych

17. Użytkowanie obecne

mieszkalne

18. Nadaje się do użycia na

19. Data, rodzaj i stopień zniszczeń i odbudowy

Data

O P I S

Zniszczenia %

Odbudowa %

VIII.1939 r.

XI.1939 r.

XII.1945 r.

III.1965 r.

uszkodzenie  
wytłoki tynku, wilgoć, pęknięcia murów

25. Rejestr zabytku Nr

rok ..... miejsce przechowywania

26. Nazwa księgi hipotecznej

27. Nr hipoteczny

28. Akta

29. Fotografie

30. Inwentaryzacja pomiarowa

9. Autorzy i data budowy i przebudowy

Wzmierzony zaphne 1. poł. v. XIX  
(niekiedy była data 1712,  
co wydaje się wątpliwe jeśli  
chodzi o dom obecnego - to nie jest data)

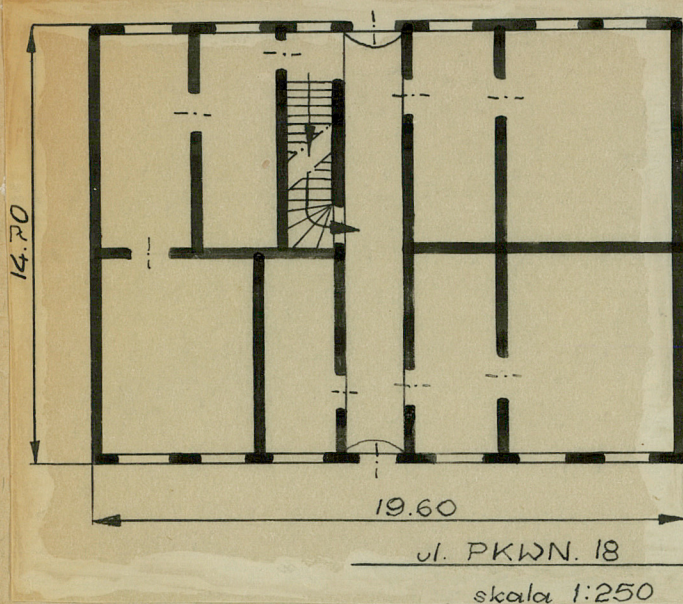
10. Udostępnienie

dostępny



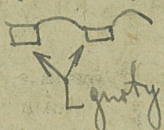
Z Y X W V U T S R P O N M L K J I H G F E D C B A Nr

31. Szkic sytuacyjny, plan schematyczny, uwagi opisowe, fotografia



VIII  
1965

Piwnica ze sklepieniem o przekroju łuku segmentowego,  
z poprzecznymi gurtami



gurt

32. Przebieg prac konserwatorskich

Rok	Wyszczególnienie prac	K o s z t tys. zł

33. Koszty  
w tys. zł

Przewidywane

Rzeczywiste

34. Inspekcje


35. Uwagi różne

36. Wypełnił dnia

VIII. 1965  
Andrzej M. Plisowski

37. Sprawdził dnia