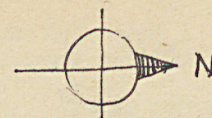
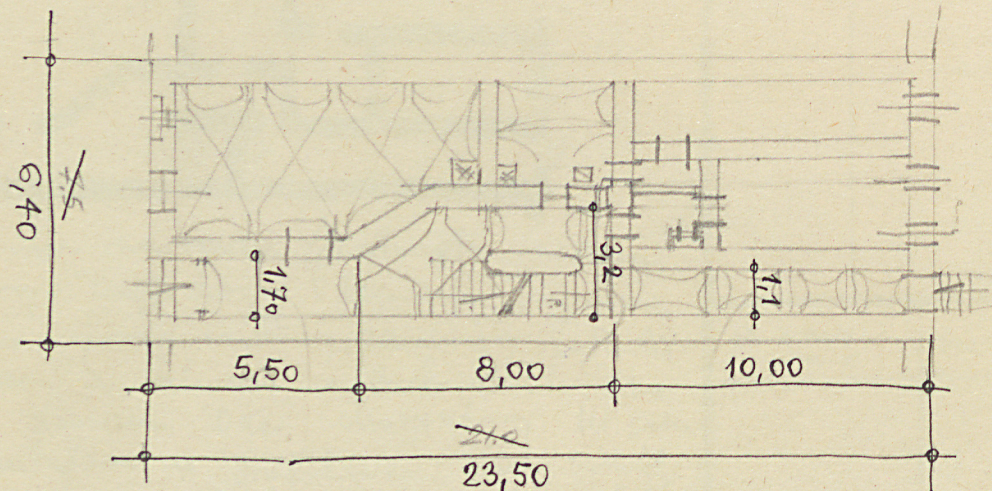


skala: . . . 1:200 . . .

1. S



$H = 9.5 \text{ m}$
8,0 m



C B A Nr

ie prac

K o s z t
tys. zł

34. Inspekcje

35. Uwagi różne

*Bibliogr.: E. i H. Gutowsky, Pr. brzo-
brzo (Kat. Tab. br. w Polce VII/2, 1967,
s. 20)*

36. Wypełnił dnia

15. XII. 1967

37. Sprawdził dnia

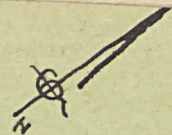
*X. 64. J. Gadowski 20. XII 67
P. Walski
AM. Olsztyn*

[Signature]

1964



1964



Podł. mur. na murze portoligta. Piśtrożny
p.p. piwniczny. Trzytraktowy. Elewacje trójokienne
Na piśmie portal wejściowy, zamknięty portali-
nie sterowany a blucem w archiwolcie. Piśtroż
oddzielone gzymsem. Dach obustronny. Al. schod-
owe dwustronne z śmieciakiem. Śl. kolebl.
o ori podu. Na piśmie korytarz śl. kolebl.
w 2 portoligie zamknięty archy. 1964

Rok

Wyszczególnienie

e prac

Koszt
tys. zł33. Koszty
w tys. zł

Przewidywane

Rzeczywiste

34. Inspekcje

35. Uwagi różne

Bibliogr.: E. i H. Guttenberg, Pw. bratko-
bratko (Kat. Zab. Ist. i Polse 1/2, 1967,
s. 20)

36. Wypełnił dnia

15.10.1977

37. Sprawdzał dnia

X. 64. J. Gładowski 20.11.77
B. Kucharski
M. Olszewski