

Województwo

śląskie
katowickie

pow. raciborski

KARTA CMENTARZA

NR 3.

16688

A

1. Miejscowość

RUDY

2. Gmina

Kuźnia Raciborska

3. Adres cmentarza

ul. Rogera

4. Poprzednie nazwy miejscowości

Ruda

5. (Nie) czynny
ew. podstawa zamknięcia

6. Nazwa cmentarza (ew. nazwa dawna)

przykościelny

7. Cmentarz
dawny☒ takCmentarz
nowy (po 1945 r.)☐

8. Data założenia

pocz. XIX w.

9. Przynależność wyznaniowa:

obecna - rzymsko-katol.

dawna -

10. Powierzchnia w ha:

ogólna -

1,5

wolna -

B

13. Najstarszy istniejący nagrobek
(data)

1865 r.

14. Istniejąca dokumentacja cmentarza
i miejsce jej przechowywania

brak

Plan aktualny

Plan dawny

Inne materiały archiwalne

15. Groby o znaczeniu historycznym
lub osób szczególnie zasłużonych

brak

11. Położenie cmentarza

w terenie pofałdowanym, na skrzyżowaniu dróg do Gliwic
i ul. Dworcowej

12. Uwagi Ter. Org. Adm. Państwowej

brak

16. Bibliografia

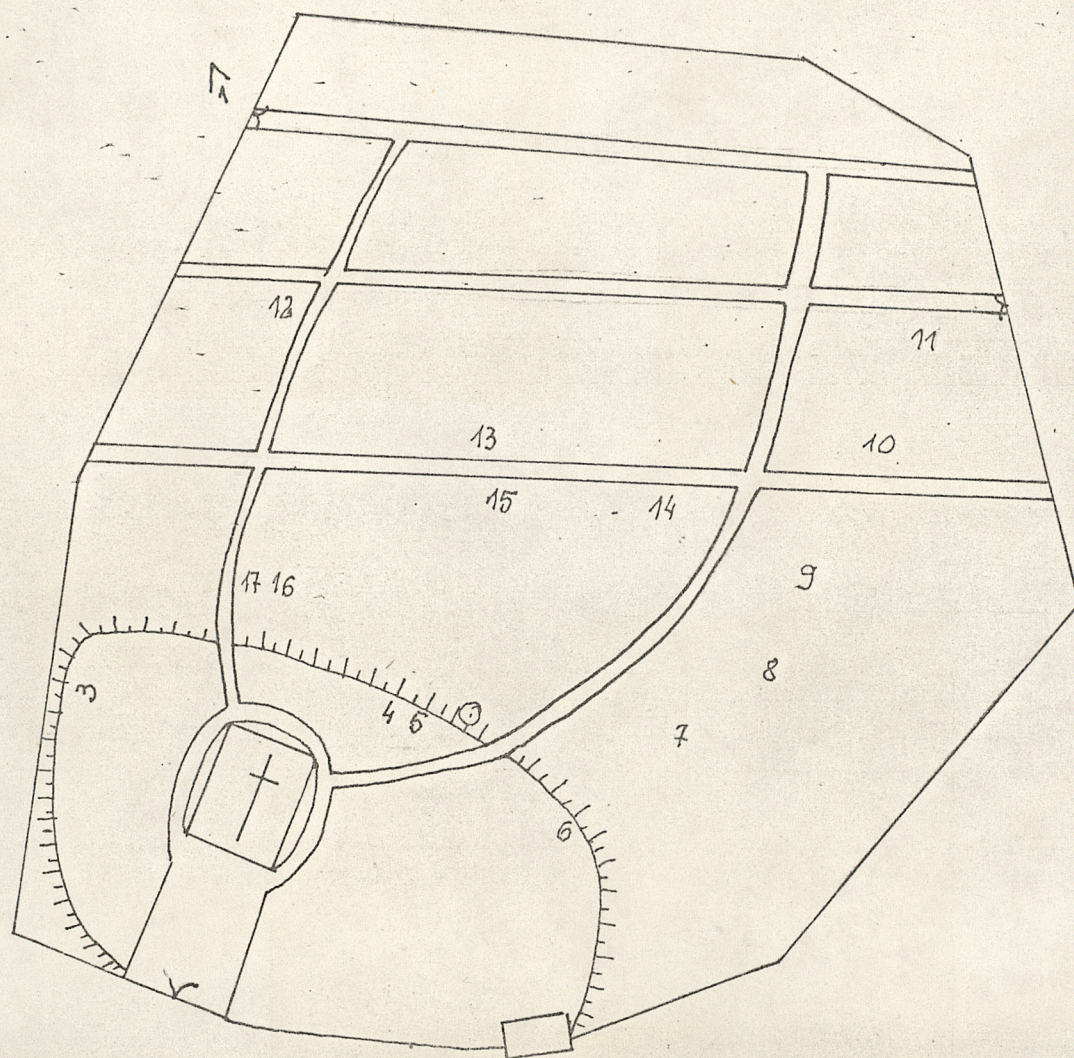
17. Uwagi użytkownika

brak

C 18. ELEMENTY CMENTARZA		Czy istnieją	I L O Ś Ć				23. Charakter rozplanowania cmentarza nieregularny	
			Do XVIII w.	1 poł. XIX w.	2 poł. XIX w.	1 poł. XX w. (do 1945 r.)	2 poł. XX w.	
Mur ogrodzeniowy płot		tak			+			24. Czytelność układu cmentarza: - całość dobra - kwater. dobra - nagrobków i mogił dobra (niektóre zarośn.)
Brama I-yl		tak			3			
Kościół		nie						
Kaplica I-el		tak						
Nagrobki:	wolnostojące	tak			5	117	2500	
	przyscienne	nie						25. Ogólny stan zachowania cmentarza (nagrobków i drzewostanu) dobry, niektóre nagr. zdewast.
	plyty	nie						
Mogily		tak				20	200	26. Istniejące zagrożenia nowe pochówki, kradzież nagr.
Inne elementy		nie						
19. Które obiekty wpisane są do rejestru zabytków kościół cmentarny p. św. Marii Magdaleny nr rej. A/341/11 brak								
20.	STARODRZEW	Ilość	Ø pnia w cm	Stan zdrowotny				
lipa		82	70-85	dobry				
kasztanowiec								
jesion								
tuja (żywnotnik)		75	20-30	dobra				
21. Czy na terenie cmentarza znajdują się zarejestrowane pomniki przyrody ew. aleje brak								
22. Ogólny stan zachowania zieleni na cmentarzu dobry								
27. Wnioski w zakresie prac: - porządkowych na bieżąco - remontowych - konserwatorskich konserw. uszkodz. nagr.								29. Inne uwagi służb konserwatorskich
28. Wnioski w zakresie niezbędnej dokumentacji: - poszczególnych nagrobków wyk. karty - ewidencji całości cmentarza wykonać - studium historycznego. - ewentualnie dokum. projektowej lapidarium								
30. Wypełnił: B. Chlebińska Data: październik 90								



RUDY
skala 1:1000

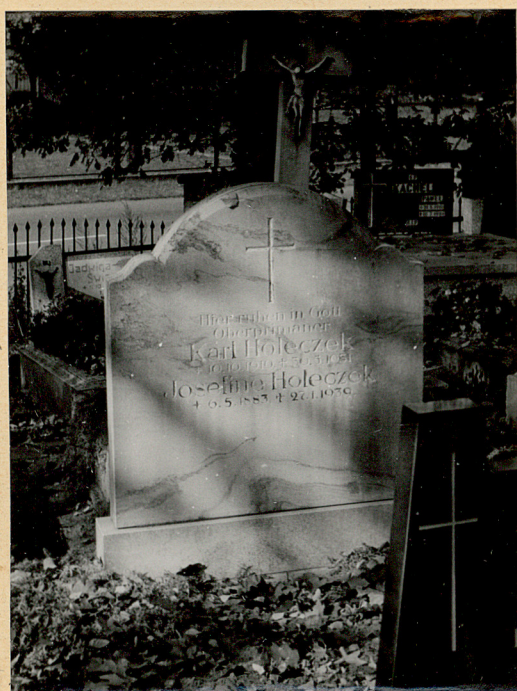




1



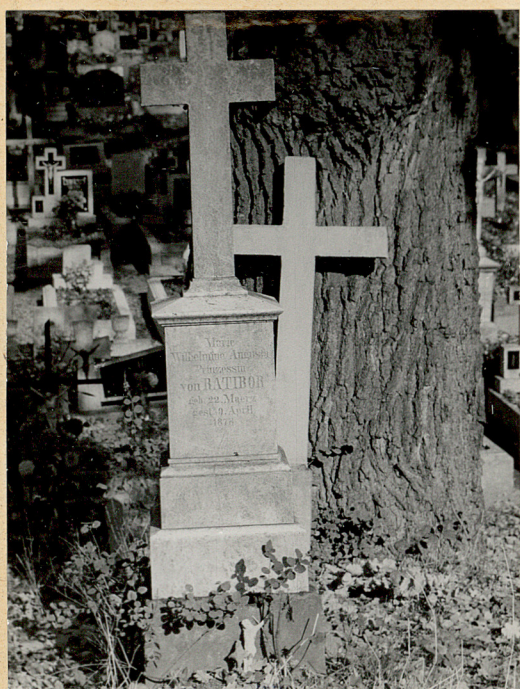
2.



3



4.



5.



6.



7.



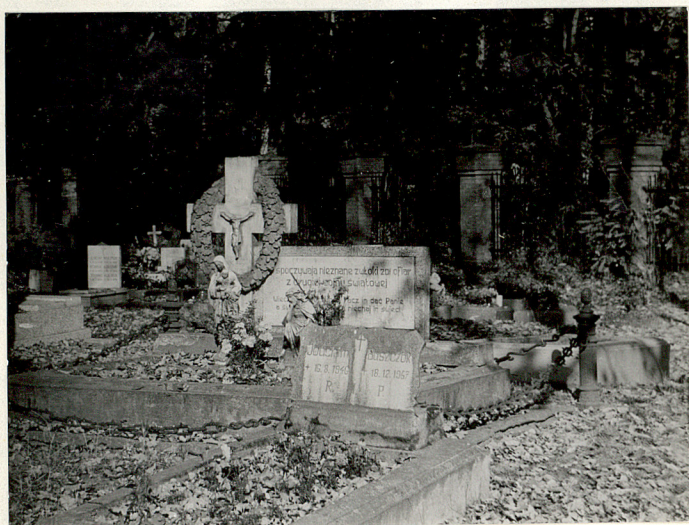
8.



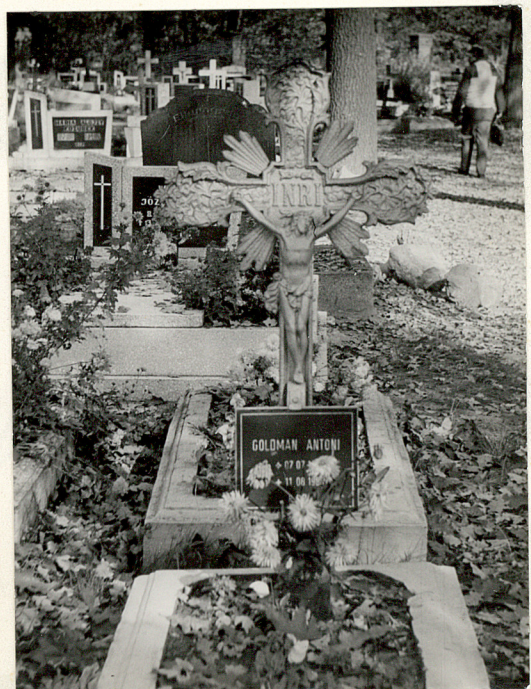
9.



10.



11.



12.



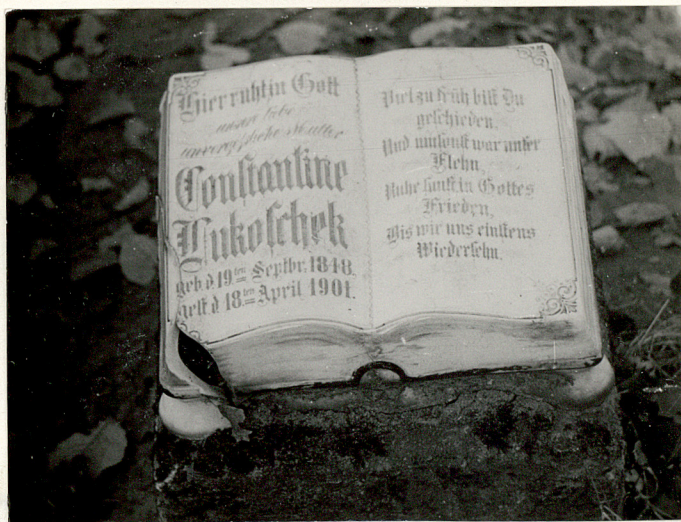
13.



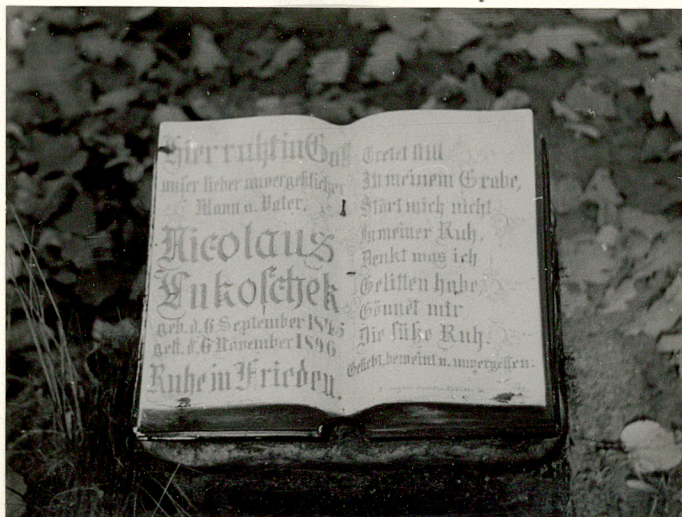
14.



15.



16.



17.