

## Karta Cmentarza

NR

16662

Z

<b>A</b>	1. Miejscowość  Niegowa	6. Nazwa cmentarza [ew. nazwa dawna]  ---	<b>B</b>	13. Najstarszy istniejący nagrobek [data]  Marija Broniewska zm. 1880r.	15. Groby o znaczeniu historycznym lub osób szczególnie zasłużonych  Grób żołnierzy poległych w latach 1914-18  Grób żołnierzy poległych we wrześniu 1939r.
	2. Gmina,  Niegowa <i>pos. MYSZKOWSKI</i>	7. Cmentarz dawny <input type="checkbox"/> +  Cmentarz nowy (po 1945 r.) <input type="checkbox"/> +		14. Istniejąca dokumentacja cmentarza i miejsce jej przechowywania <i>Księgi zmarłych od pol. XIX w. w kancelarii parafii stare w Arch. Diec. w Kielcach</i>  Plan aktualny  ---  Plan dawny  ---  Inne materiały archiwalne  ---	
	3. Adres cmentarza  działka Nr. 74 <i>ul. Szkolna</i>	8. Data założenia  XIX w.			
	4. Poprzednie nazwy miejscowości  ---	9. Przynależność wyznaniowa:  obecna — Rzym-katol.  dawna — Rzym-katol.			
	5. [Nie] czynny ew. podstawa zamknięcia  czynny	10. Powierzchnia w ha:  ogólna — <input type="text" value="1.47"/>  wolna — <input type="text" value="0.30"/>			
	11. Położenie cmentarza <i>Położony w wsch. części Niegowej na wzniesieniu. Sąsiaduje z polami uprawnymi, ogrodzony jest kamiennym murem.</i>			16. Bibliografia  ---	
	12. Uwagi Ter. Org. Adm. Państwowej  ---			17. Uwagi użytkownika  ---	



C 18. Elementy cmentarza		Czy istnieją	I L O Ś Ć				
			Do XVIII w.	1 poł. XIX w.	2 poł. XIX w.	1 poł. XX w. (do 1945 r.)	2 poł. XX w.
Mur ogrodzeniowy		+	-	-	-	1926r.	-
Brama I-yl		+	-	-	-	+	-
Kościół		-	-	-	-	-	-
Kaplica I-el		+	-	+	-	-	-
Nagrobki:	wolnostojące	+	-	+	1	534	709
	przyścienne	-	-	-	-	-	-
	plyty	+	-	-	-	12	15
Mogiły		+	-	-	-	405	321
Inne elementy krzyż mis.		+	-	-	-	+	-

19. Które obiekty wpisane są do rejestru zabytków —

20. STARODRZEW	Ilość	Ø pnia w cm	Stan zdrowotny
lipa	-	-	--
kasztanowiec	3	70-80	dobry
jesion	-	-	--
tuja [żywotnik]	-	-	--
modrzew	1	50	dobry
klon	9	70-85	dobry

21. Czy na terenie cmentarza znajdują się zarejestrowane pomniki przyrody ew. aleje  
**me**

22. Ogólny stan zachowania zieleni na cmentarzu **dobry**

23. Charakter rozplanowania cmentarza **Cmentarz w kształcie prostokąta z dwiema alejami centralnymi. Układ grobów rzędowy, groby orientowane, w murze są kamienie z nazwiskami**

24. Czytelność układu cmentarza: **murarzy.**

— całości **czytelny**  
— kwater **czytelny**  
— nagrobków i mogił **czytelny**

25. Ogólny stan zachowania cmentarza (nagrobków i drzewostanu) **---**

26. Istniejące zagrożenia **---**

27. Wnioski w zakresie prac:

— porządkowych **---**  
— remontowych **---**  
— konserwatorskich **---**

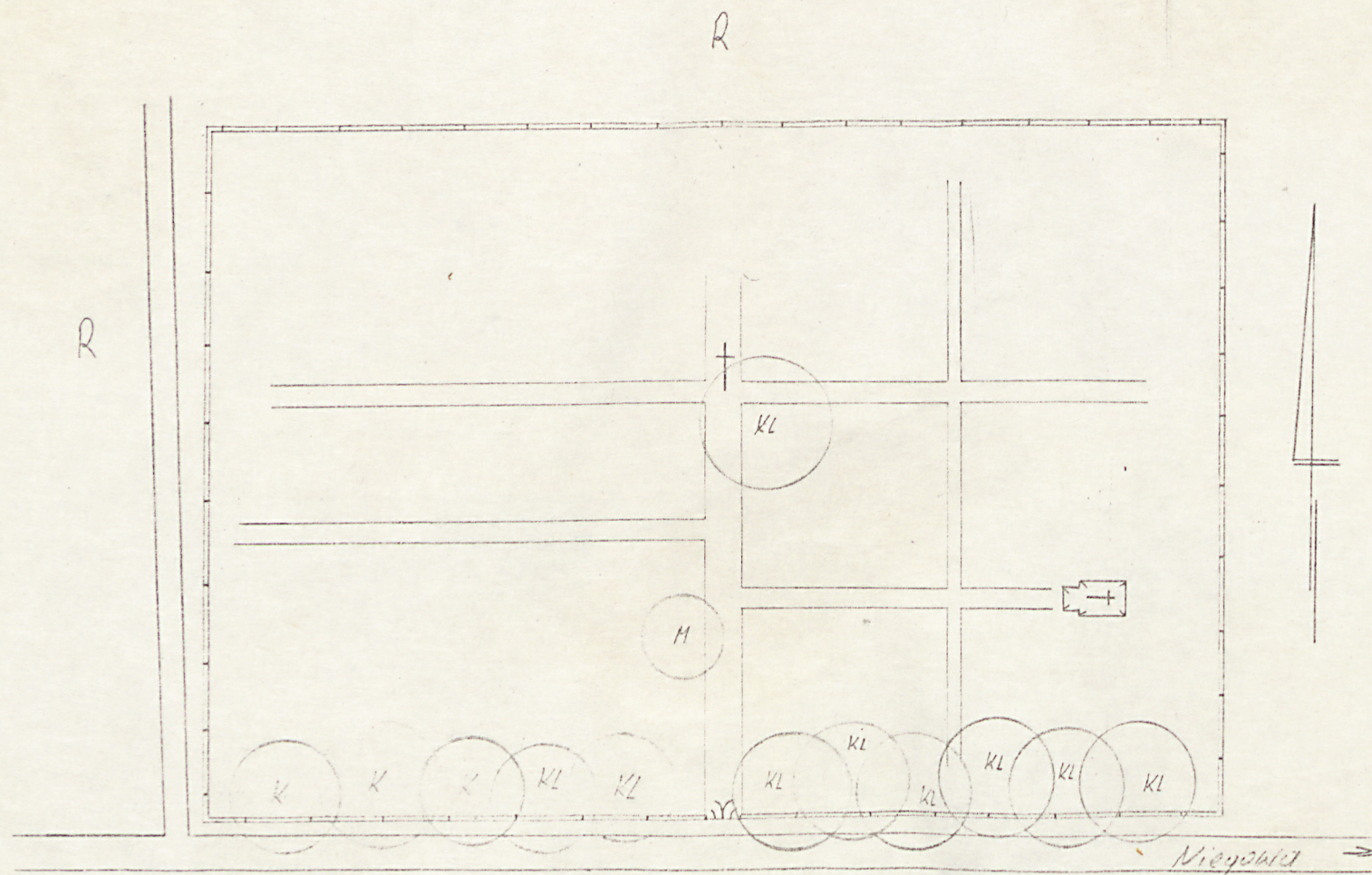
28. Wnioski w zakresie niezbędnej dokumentacji:

— poszczególnych nagrobków **tak**  
— ewidencji całości cmentarza **tak**  
— studium historycznego **-**  
— ewentualnie dokum. projektowej **-**

29. Inne uwagi służb konserwatorskich

30. Wypełnił:  
**A. Marzec**  
Data: 1988.05





0 5 10 20 30 40m

Skala 1:1000

(M) - Modrzew (KL) - Klon (K) - Kasztanowiec  
 [ ] - kaplica + - Krzyz misyjny





Brama wejściowa.



Kaplica



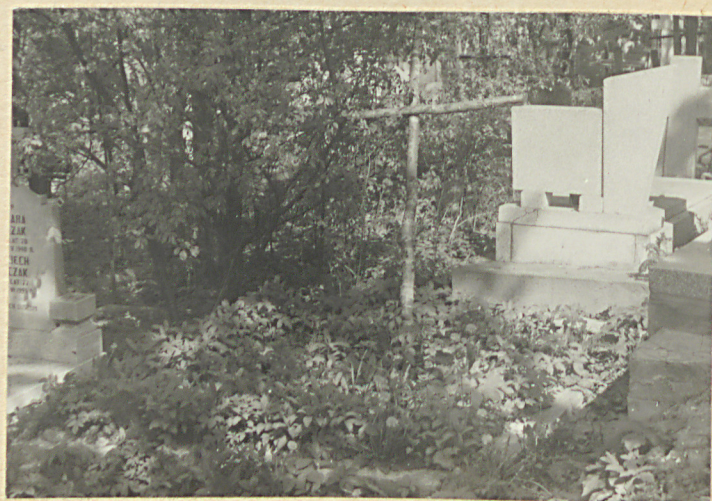
Maria Broniewska zm. 1880 r.



Kamienie z nazwiskami murarzy,  
którzy zbudowali mur.



Krzyż misyjny.



Grób żołnierzy z 1939 r.





Grób żołnierzy z 1914r.



Marianna Gołchowska  
zm. 1916 r.



Ks. Jan Szpakiewicz  
zm. 1909 r.



Wincenty Bieganik  
zm. 1918 r.





Wnętrze cmentarza, Część zach.



Wnętrze cmentarza, część pn.



Wnętrze cmentarza, część pn-wsch.



Wnętrze cmentarza, część pn-zach.