

Województwo

katowickie

KARTA CMENTARZA

NR 6

A

1. Miejscowość

PANIOWY

2. Gmina

miasto Mikołów

3. Adres cmentarza

4. Poprzednie nazwy miejscowości

von Panow
Pania5. (Nie) czynny
ew. podstawa zamknięcia

6. Nazwa cmentarza (ew. nazwa dawna)

parafialny

7. Cmentarz
dawny

tak

Cmentarz
nowy (po 1945 r.)

8. Data założenia

XVIII w.

9. Przynależność wyznaniowa:

obecna - rzymsko-katol.

dawna -

10. Powierzchnia w ha:

ogólna - 0,37

wolna -

B

13. Najstarszy istniejący nagrobek
(data)

1833

14. Istniejąca dokumentacja cmentarza
i miejsce jej przechowywania

brak

Plan aktualny

Plan dawny

Inne materiały archiwalne

15. Groby o znaczeniu historycznym
lub osób szczególnie zasłużonych
brak

11. Położenie cmentarza

w centrum miejscowości, wokół kościoła

16. Bibliografia

12. Uwagi Ter. Org. Adm. Państwowej

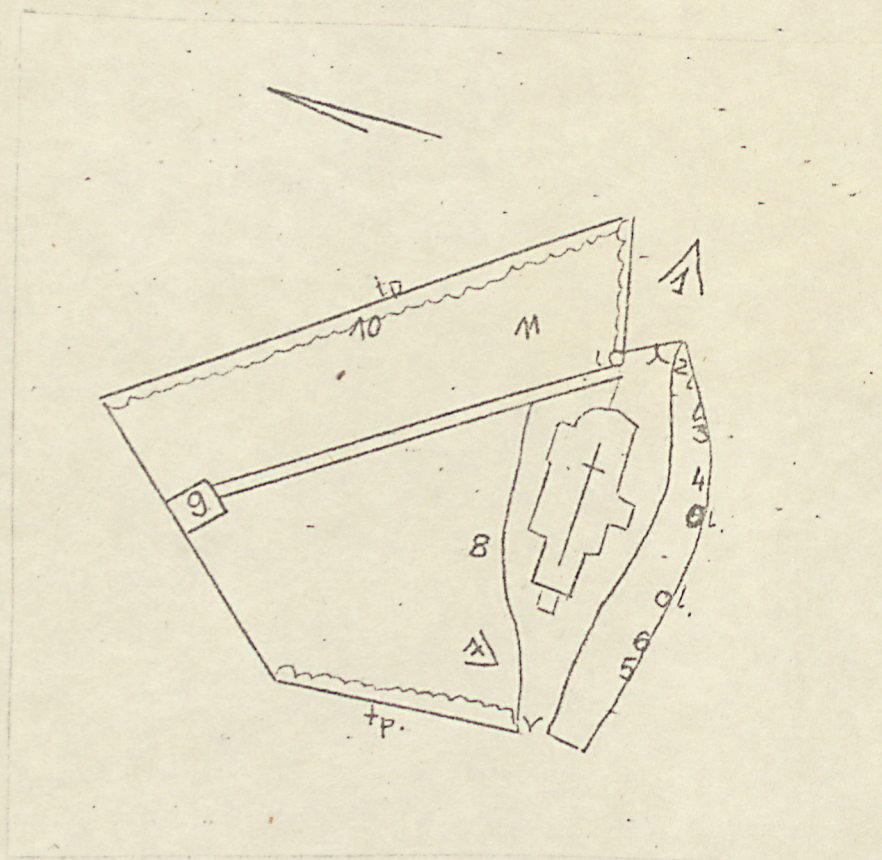
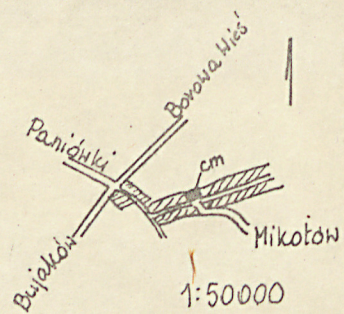
brak

17. Uwagi użytkownika

brak

C 18. ELEMENTY CMENTARZA		Czy istnieją	I L O Ś Ć				23. Charakter rozplanowania cmentarza nieregularny	
			Do XVIII w.	1 poł. XIX w.	2 poł. XIX w.	1 poł. XX w. (do 1945 r.)	2 poł. XX w.	
Mur ogrodzeniowy		tak			+	+	+	24. Czytelność układu cmentarza: - całość dobra - kwater, dobra - nagrobków i mogił dobra
Brama I-yl		tak				1	1	
Kościół		tak	1					
Kaplica I-el		tak				1		
Nagrobki:	wolnostojące	tak		1	4	8	333	25. Ogólny stan zachowania cmentarza (nagrobków i drzewostanu) dobry
	przyścienne	nie						
	plyty	tak			2			26. Istniejące zagrożenia nowe pochówki
Mogily		tak				1		
Inne elementy		nie						27. Wnioski w zakresie prac: - porządkowych na bieżąco - remontowych - konserwatorskich brak
19. Które obiekty wpisane są do rejestru zabytków kościół XVIII w. nr rej. 711/66								
20.	STARODRZEW	Ilość	Ø pnia w cm	Stan zdrowotny				
	lipa	5	70-80	dobry				
	kasztanowiec							28. Wnioski w zakresie niezbędnej dokumentacji: - poszczególnych nagrobków wyk. karty - ewidencji całości cmentarza wykonać - studium historycznego. - ewentualnie dokum. projektowej dla lapidarium
	jesion							
	tuja (żywotnik)	1	20	dobry				
21. Czy na terenie cmentarza znajdują się zarejestrowane pomniki przyrody ew. aleje brak								29. Inne uwagi służb konserwatorskich
22. Ogólny stan zachowania zieleni na cmentarzu dobry								
								30. Wypełnił: E. Laskiewicz Data: wrzesień 90

PANIOWY m. MIKOŁÓW
 cmentarz katolicki
 1:1000

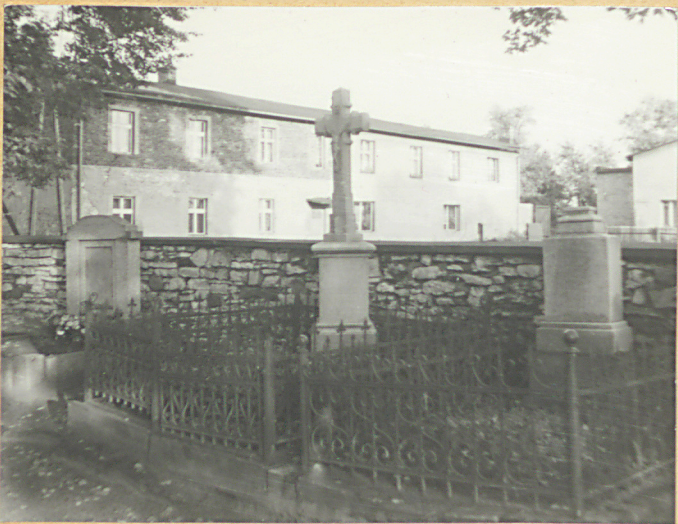




1



2



3



4



5



6



7



8



9



10



11