

Karta Cmentarza

NR

N 16619

A 1. Miejscowość ŁAGIEWNIKI WIELKIE	6. Nazwa cmentarza [ew. nazwa dawna] przykościelny	B 13. Najstarszy istniejący nagrobek [data] 1. Pauliny Mrozek +19.II.1913 2. Joanny Płonki +27.IV.1940	15. Groby o znaczeniu historycznym lub osób szczególnie zasłużonych -
2. Gmina Pawonków pan. LUBLINIECKI	7. Cmentarz dawny <input type="checkbox"/> + Cmentarz nowy (po 1945 r.) <input type="checkbox"/> -	14. Istniejąca dokumentacja cmentarza i miejsce jej przechowywania Księgi zmarłych od 1963r. - w kancelarii parafii /wcześniejsze w Lubecku/. Plan aktualny - Plan dawny - Inne materiały archiwalne Dokumentacja nowego kościoła	
3. Adres cmentarza ul. Lompy	8. Data założenia XVI/XVII w. ?		
4. Poprzednie nazwy miejscowości	9. Przynależność wyznaniowa: obecna — rzymsko-katol. dawna — rzymsko-katol.		
5. [Nie] czynny ew. podstawa zamknięcia czynny	10. Powierzchnia w ha: ogólna — 0,2 wolna —		
11. Położenie cmentarza W centrum wsi, od wschodu sąsiaduje z ulicą J. Lompy, od płn. i pld. z zabudowaniami, od zachodu z polami uprawnymi. Na terenie płaskim. Ogródzony drewnianym ogrodzeniem. W centrum cmentarza kościół.		16. Bibliografia Dotycząca starego kościoła: Katalog Zabytków Sztuki w Polsce. T. VI, z. 8, Województwo katowickie. powiat Lubliniecki, Warszawa 1960, s. 27	
12. Uwagi Ter. Org. Adm. Państwowej -		17. Uwagi użytkownika Pierwotny kościół /filialny parafii Lubecko/, drewniany z XVI w. z XVI w. spłonął w 1961 r., nowy wybudowany na tym samym miejscu w l. 1968-69. Parafia erygowany 1977 r.	

C

18.

Elementy cmentarza

Czy istnieją

I L O Ś Ć

Do XVIII w.

1 poł. XIX w.

2 poł. XIX w.

1 poł. XX w. (do 1945 r.)

2 poł. XX w.

Mur ogrodzeniowy

ogr. drewn.

+

-

-

-

+

+

Brama I-yl

+

-

-

-

-

1

Kościół

+

-

-

-

-

+

Kaplica I-el

drewn.

+

-

-

-

-

+

Nagrobki:

wolnostojące

+

-

-

-

2

78

przyścienne

-

-

-

-

-

-

płyty

-

-

-

-

-

-

Mogiły

+

-

-

-

-

74

Inne elementy

-

-

-

-

-

-

19. Które obiekty wpisane są do rejestru zabytków

-

20.

STARODRZEW

Ilość

Ø pnia w cm

Stan zdrowotny

lipa

2

60

dobry

kasztanowiec

-

-

-

-

jesion

-

-

-

-

tują [żywotnik]

-

-

-

-

21. Czy na terenie cmentarza znajdują się zarejestrowane pomniki przyrody ew. aleje

nie

22. Ogólny stan zachowania zieleni na cmentarzu W przedniej części cmentarza, 5 lip /2 o średn. 60 cm i 3 młodsze/, wzdłuż ogrodzenia cmentarz obsadzony tujami średn. 5-10 cm, w ilości 62 szt. Stan zdrowotny dobry.

23. Charakter rozplanowania cmentarza Na planie prostokąta w centrum kościoła, wokół którego alejka. Cmentarz dookoła obsadzony tujami. Groby w układzie rzędowym, nieorientowane.

24. Czytelność układu cmentarza:

— całości czytelny

— kwater czytelny

— nagrobków i mogił czytelny/pomimo braku starych grobów/

25. Ogólny stan zachowania cmentarza (nagrobków i drzewostanu) Dobry, brak starych grobów - ciągła wymiana na nowe. Zieleń w st. dobrym.

26. Istniejące zagrożenia

brak

27. Wnioski w zakresie prac:

— porządkowych -

— remontowych -

— konserwatorskich -

28. Wnioski w zakresie niezbędnej dokumentacji:

— poszczególnych nagrobków -

— ewidencji całości cmentarza -

— studium historycznego -

— ewentualnie dokum. projektowej -

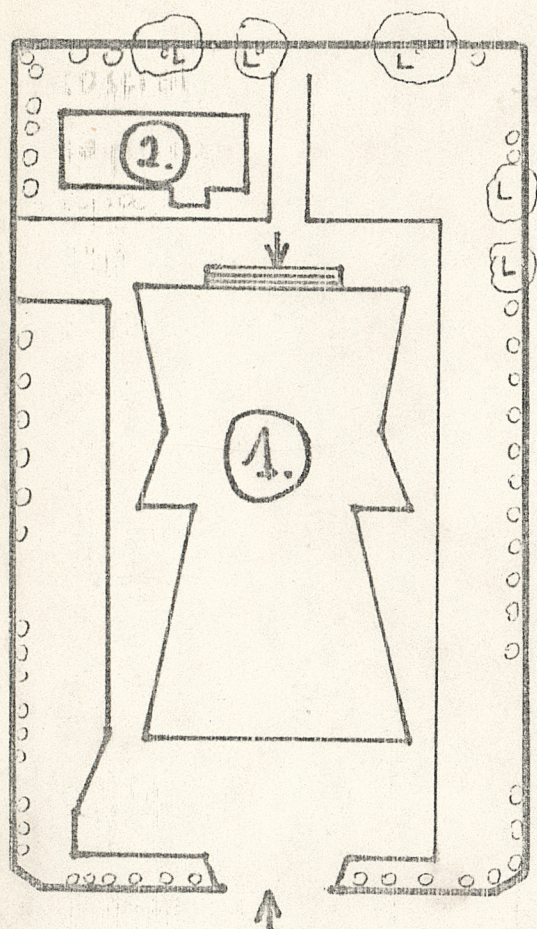
29. Inne uwagi służb konserwatorskich

30. Wypełnił:

mgr inż. Ewa Bagińska

Data:

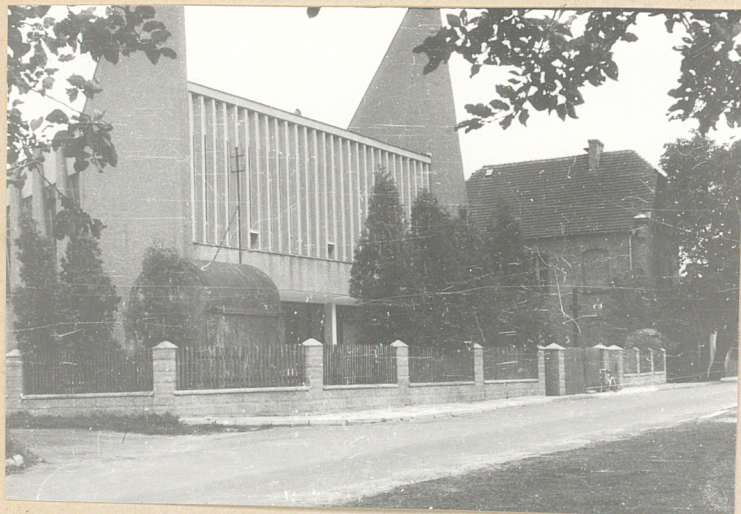
IV 1986 r.



0 5 10 15 20 25m



1. kościół
2. kaplica
- L - lipa
- o - tuje



Widok kościoła i cmentarza od strony zachodniej



Kaplica grobowa sprzed 1939 r.



Barak drewniany wybudowany w 1961 r.
- po spaleniu się kościoła