

Nr

119

A

B

C

D

E

F

G

H

I

J

K

L

M

N

O

P

R

S

T

U

V

W

X

Y

Z

POMORSKIE

8707

1. Obiekt zabytkowy

DWOREK

UL. TRAUUTTA 107 (RÓG HIBNERA)

2. Miejscowość

GDANSK

WRZESZCZ
MIASTO

3. Wiek

4. Styl

5. Kubatura m³

1080

6. Powierzchnia w m²

a) zabytkowa: 218 b) użytkowa: 218

20. Przynależność administracyjna

a) województwo

b) powiat

c) gmina

w. Gdańsk

7. Materiał budowlany

Przed zniszczeniem

Po odbudowie

11. Ilość budynków

1

14. Grunty należące do zabytku:

ha

a) ściany

CEGLY

b) sklepienia

c) stropy

DREWN.

d) więzania dachu

DREWN.

e) krycie dachu

PAPA

12. Ilość kondygnacji

2

13. Użytkowanie wnętrza według ilości:

a) izb mieszkalnych

7

b) innych pomieszczeń

c) piwnic

a) ogrody stylowe

b) sady i grunty uprawne

c) lasy

d) wody

e) inne

21. Stacja

Nazwa stacji

Odległość od stacji w km

a) kolejowa

Gdańsk
WRZESZCZ

1

b) autobusowa

22. Właściciel i jego adres

DRN - WRZESZCZ

8. Wyposażenie architektoniczne

TYNK - "BARANEK"

15. Przeznaczenie pierwotne budynku

DWOREK MIESZK.

16. Użytkowanie w latach ubiegłych

~~MIESZKANIA~~ PORT

17. Użytkowanie obecne

MIESZKANIA

18. Nadaje się do użycia na

23. Użytkownik i jego adres

DRN - Gd. Wrzeszcz

24. Inwestor i jego adres

DRN - Gd. Wrzeszcz

9. Autorzy i data budowy i przebudowy

ok. 1830 - autor niezr.

19. Data, rodzaj i stopień zniszczeń i odbudowy

Data

O P I S

Zniszczenia %

Odbudowa %

VIII.1939 r.

niezniszczony

XI.1939 r.

- - -

XII.1945 r.

ciężkie zniszczenia

1948

- naprawa uszkodzeń

20

1958

zamieszkanie

25. Rejestr zabytku Nr

rok

miejsce przechowywania

26. Nazwa księgi hipotecznej

27. Nr hipoteczny

28. Akta

29. Fotografie

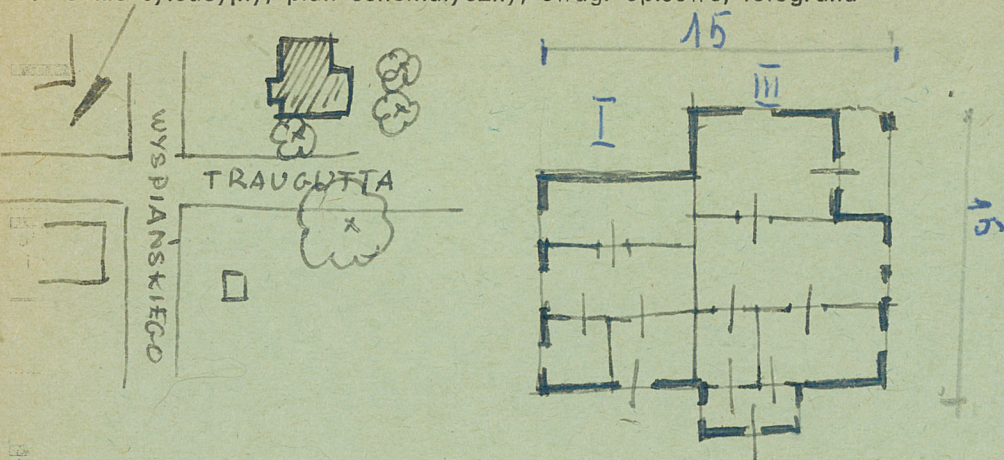
30. Inwentaryzacja pomiarowa

10. Udostępnienie

za zgodą użytkownika

Z Y X W V U T S R P O N M L K J I H G F E D C B A Nr

31. Szkic sytuacyjny, plan schematyczny, uwagi opisowe, fotografia



32. Przebieg prac konserwatorskich

Rok	Wyszczególnienie prac	Koszt tys. zł

33. Koszty
w tys. zł

Przewidywane

Rzeczywiste

34. Inspekcje

35. Uwagi różne

36. Wypełnił dnia 20. PAZ 1959

Krzysztof P. Tauszyński

37. Sprawdził dnia

