

1. Obiekt

DOM MIESZKALNY KAMIENICA

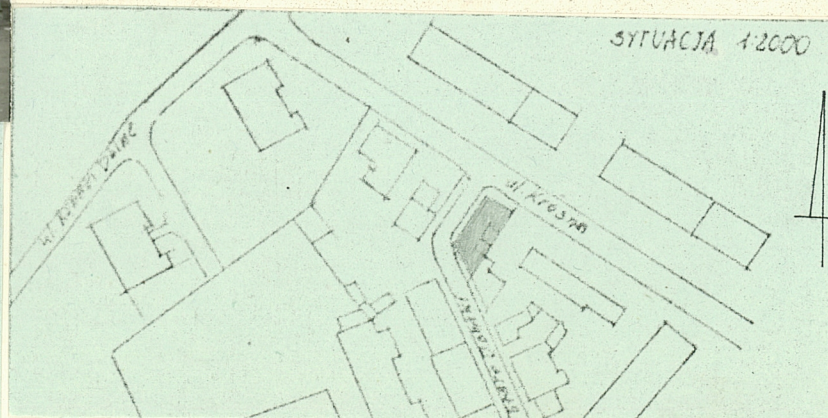
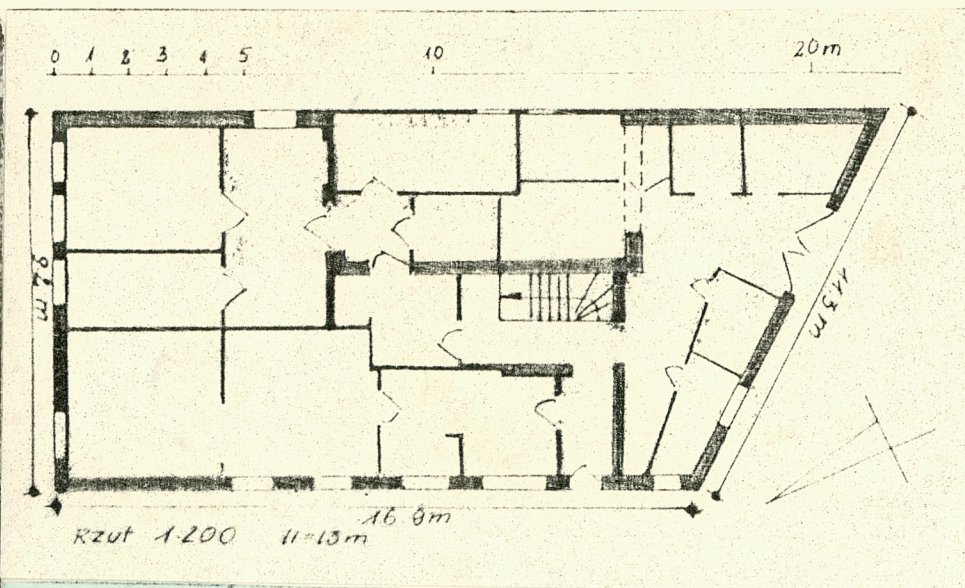
2. Czas powstania

1914

3. Miejscowość

G D A Ń S K STARE MIASTO

11. Zdjęcia rzut, przekrój, sytuacja, orientacja



4. Adres  
ul. Stare Domki 14/15 9/10

nr hipoteczny KW [redacted] ob. 283  
dz. 20/4

5. Przynależność administracyjna

województwo gdańskie

gmina Gdańsk

6. Poprzednie nazwy miejscowości

niem. Danzig

7. Przynależność administracyjna  
przed 1 VI 1975

województwo gdańskie

powiat gdański

8. Właściciel i jego adres  
PGM Gdańsk Śródmieście  
ul. Powst. Warszawskich 23

9. Użytkownik i jego adres

lokatorzy ROM 5 Gdańsk  
ul. Czopowa 11

10. Rejestr zabytków

Nr ..... data .....



12. Autorzy, historia obiektu, określenia stylu.

Eklektyczna kamienica wzniesiona w 1914r.

13. Opis (sytuacja, materiał i konstrukcja, rzut, bryła, elewacje, wnętrze wyposażenie Instalacje)

Budynek usytuowany na rogu ulic Stare Domki i Krosna, elewacją frontową zwrócony na płn.-zach. Teren płaski.

Budynek murowany z cegły, stropy ceramiczne, konstrukcja dachowa drewniana krokwiowa. Pokrycie dachówką zakładkową. Podłogi deskowe, schody drewniane. Okna skrzynkowe i krosnowe / w szczytach/. Otwory prostokątne, zwieńczone łukami, w szczytach otwory eliptyczne. Drzwi płycinowe, otwory zewnętrzne oparte na łukach, wewnętrzne prostokątne.

Rzut na planie trapezu, układ ścian wewnętrznych nieregularny, centralnie korytarz i klatka schodowa.

Budynek cztrókondygnacyjny, podpiwniczony, przekryty dachem mansardowym. Centralnie w el.płd.-wsch. prostokątna wnęka zaczynająca się nad parterem.

Elewacja frontowa i obie boczne o takim samym wystroju: parter stanowi boniowany cokół /tynk/, wyższe kondygnacje licowane cegłą, pionowe, asymetryczne podziały tynkowanymi pilastrami w wielkim porządku. Skrajnie w każdej z tych elewacji po jednym pozornym ryzalicie zwieńczonym półokrągłym szczytem. Elewacja tylna bez wystroju, otynkowana.

Wnętrze mieści mieszkania lokatorskie i pomieszczenia gospodarcze. Wyposażenie : kraty w oknach parteru.

Instalacje: wod.kan, elektryczna, gazowa.



14. Kubatura  3197m <sup>3</sup>	15. Powierzchnia użytkowa  385m <sup>2</sup>	16. Przeznaczenie pierwotne  bud. mieszkalny	17. Użytkowanie obecne  bud. mieszkalny
18. Prace budowlane i konserwatorskie, ich przebieg i dokumentacja  Przebudowy mieszkań wykonywane przez lokatorów. /dotyczy ostatnich lat/ Brak danych.		19. stan zachowania (fundamenty, ściany zewnętrzne, ściany wewnętrzne, sklepienia, stropy, konstrukcje dachowe, pokrycie dachu, wyposażenie i instalacje)  Budynek w złym stanie technicznym. Zniszczone tynki, stolarka.	
		20. Najpilniejsze postulaty konserwatorskie  Remont generalny.	



21. Akta archiwalne (rodzaj akt, numer i miejsce przechowywania)

Akta geod.: Okręgowe Przeds. Geodezyjno-Kartograf.  
Gdańsk, ul. Pniewskiego 3

22. Bibliografia

23. Źródła ikonograficzne i fotografia (rodzaj, miejsce przechowywania, sygnatury)

24. Uwagi różne

25. Opracował

tekst. Jarosław Jaworski 1984

imię, nazwisko, data, podpis

plany, rysunki Jarosław Jaworski 1984

imię, nazwisko, data, podpis

zdjęcia fotogr. Jarosław Jaworski 1984

imię, nazwisko, data, podpis

miejsce przechowywania negatywów GODZ

Karta po wypełnieniu podlega ochronie na podstawie przepisów prawa autorskiego

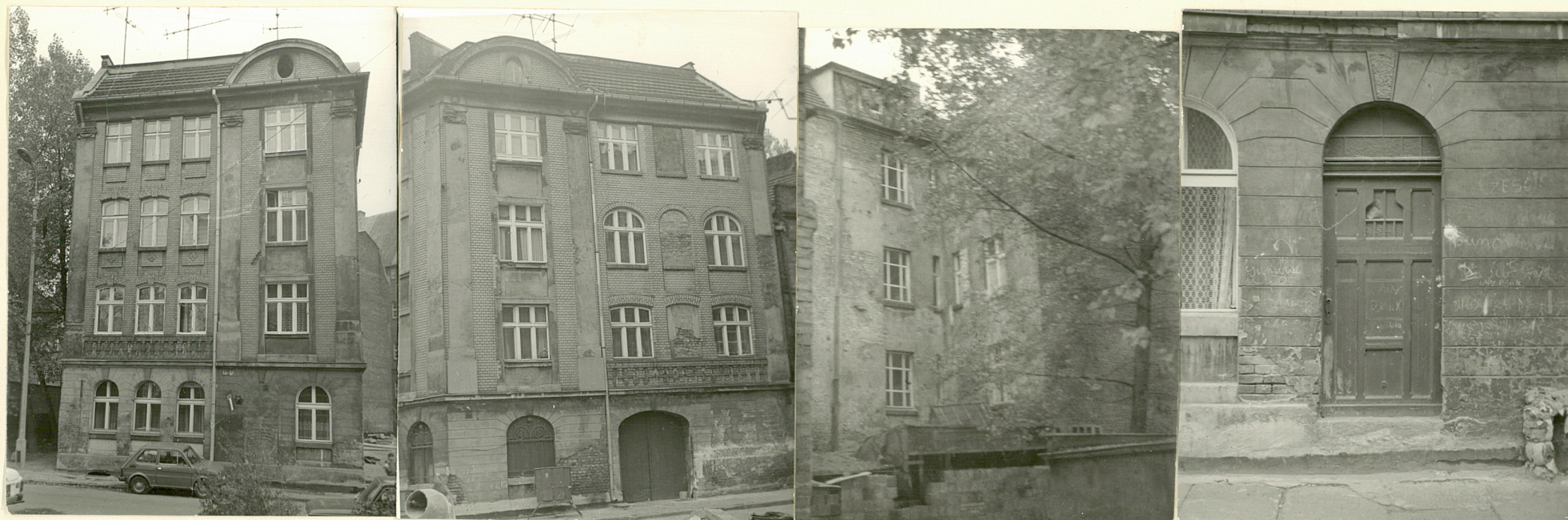
26. Adnotacje o inspekcjach, informacje o zmianach (daty, imiona i nazwiska wypełniających)

27. Załączniki

1 wkładka



1. Miejscowość GDANSK, ul. Stare Domki 9/10	2. Obiekt (nazwa jak w karcie) dom mieszkalny	3. Zawartość wkładki (nazwa obiektu lub materiału uzupełniającego) fotografie
--	--	--



1

2

3

4

1. el. płu-wsch  
2. El. zach  
3. Widok od str. podwórza  
4. Drzwi wejściowe

Wkładkę założył: Jarosław Jaworski ..... 1984 .....  
(imię, nazwisko, data)

Miejsce przechowywania negatywów: GODZ .....

jed. W.A. Olsztyn z. 135/S  
OZGraf. Z.P. Ostróda z. 676 n. 40 000

Wzór ODZ 1978 r.





5-10. Detale elewacji