

1. Obiekt

Kamienica czynszowa

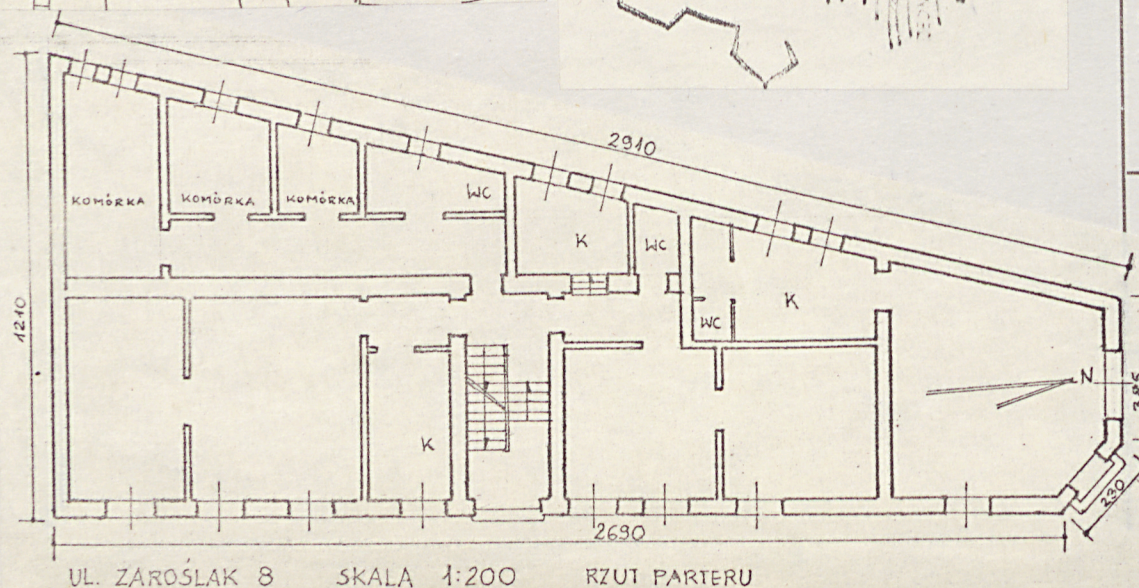
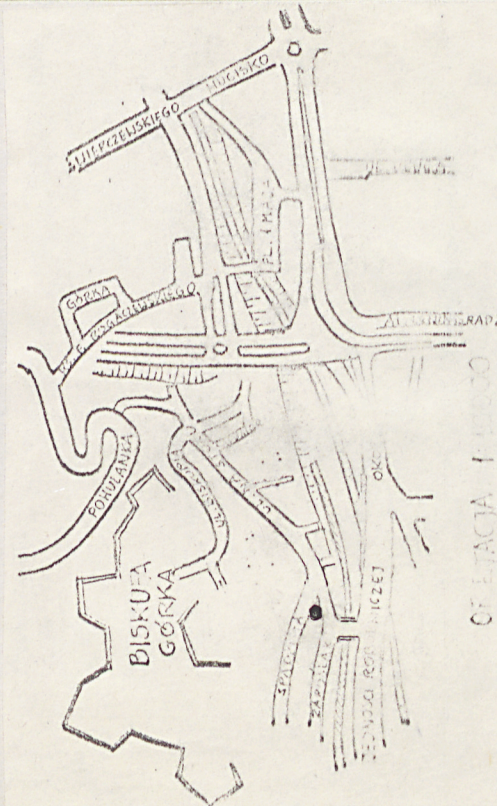
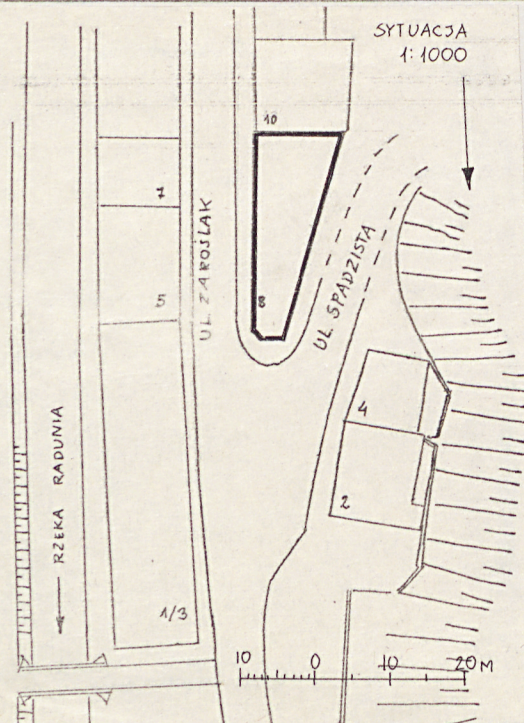
2. Czas powstania

pocz.XX w.

3. Miejscowość

Gdańsk - Biskupia Górka

11. Zdjęcia, plan sytuacyjny, rzuty



4. Adres

Gdańsk ul.Zaroślak 8

nr hipoteczny Karta 22 Gd.innerhalb
d.Tores

5. Przynależność administracyjna

województwo gdańskie

gmina

6. Poprzednie nazwy miejscowości

niem.Danzig

7. Przynależność administracyjna
przed 1.VI.1975 r.

województwo gdańskie

powiat

8. Właściciel i jego adres

9. Użytkownik i jego adres

Przed.Gosp.Komunal.i Mieszk.
Gdańsk-Sródmieście
ul.Powst.Warszawskich 23

Rejestr zabytków

data

autor zdjęć M.Piatkowski
data wykonania 02.83.
miejsce przechowywania negatywów

GODZ Gdańsk

12. Autorzy, historia obiektu, określenia stylu.

Właściciel do 1945r- Fibelkorn Kurt
obecnie - [REDACTED]

[REDACTED]
Budynek eklektyczny z cechami włoskiego neorenesansu.

13. Opis (sytuacja, materiał i konstrukcja, rzut, bryła, elewacje, dach wnętrze wyposażenie, instalacje)

Dzielnica, w której znajduje się obiekt nosi nazwę Biskupia Górka, położona jest na zach. od Głównego Miasta. Budynek narożny, usytuowany w zwartej zabudowie ulicznej. Posiada dwie fasady - od ul. Zaroślak i ul. Spadzistej. Dekoracyjnie wyróżniono fasadę od ul. Zaroślak.

Budynek murowany, obłożony cegłą licówką, parter tynkowany, boniowany. Dach drewniany, o konstrukcji płatwiowo-kleszczowej, kryty papą i dachówką^{zakładkową}. Stropy drewniane, strop w piwnicy drewniany. Podłogi na wszystkich kondygnacjach drewniane, jedynie posadzka w holu i na półpiętrach mozaikowa, z płytek ceramicznych. Schody oparte na belkach stalowych, obłożonych drewnem, spoczniki wykonane jak strop odcinkowy, na belkach stalowych. Balustrada drewniana, toczona, ze znacznymi ubytkami. Stolarka drzwiowa i okienna oryginalna. Okna podwójne, krosnowe.

W planie budynek odzwierciedla kształt działki, znajdującej się między dwiema ulicami. Posiada kształt trapezu nierównoramiennego. Brak jasnego podziału na trakty i pasma. Klatka schodowa lekko odchylona w lewo od osi.

Budynek czterokondygnacyjny ze strychem. Dach dwuspadowy, łamany o zmiennym kącie nachylenia. Podział elewacji poziomy, z wyeksponowanym wejściem przez pionowy ryzalit. Poziomy podział elewacji podkreślają betonowe pasy biegnące wzdłuż dolnej i górnej krawędzi okien. Obramienia okienne oraz kształt okien zróżnicowany. Na najwyższej kondygnacji okna zakończone półkoliście. Obramienia okienne zwieńczone na pierwszej kondygnacji tympanonami w kształcie wycinka koła.

We wnętrzu zachowane bogato rzeźbione framugi drzwi i ościeża.

Budynek posiada instal. wod.-ka., elektr., gaz., telef. oraz ogrzewanie piecowe i etażowe.

| | | | |
|---|---|--|--------------------------------------|
| 14. Kubatura 8720 m ³ | 15. Powierzchnia użytkowa 795 m ² | 16. Przeznaczenie pierwotne mieszkalno-usługowe | 17. Użytkowanie obecne mieszkalne |
| 18. Prace budowlane i konserwatorskie, ich przebieg i dokumentacja | | 19. Stan zachowania (fundamenty, ściany zewnętrzne, ściany wewnętrzne, sklepienia, stropy konstrukcje dachowe, pokrycie dachu, wyposażenie i instalacje) Stan zachowania całości zły.Przeciekający i gnijący dach.Wilgoć i grzyb w parterze.Uszkodzona balustrada schodów.Ubytki w posadzce ceramicznej na klatce schodowej.Przegniła podłoga drewniana w mieszkaniu na parterze / z oddzielnym wejściem od ulicy / | |
| 20. Najpilniejsze postulaty konserwatorskie Naprawa dachu,wymiana podłogi,uzupełnienie balustrady oraz posadzki w holu.Poprawienie izolacji poziomej i pionowej. | | | |

21. Akta archiwalne (rodzaj akt, numer i miejsce przechowywania)

1/ Państwowe Biuro Notarialne Gdańsk ul. Świerczewskiego
30

2/ Akta właścicieli domu [REDACTED]

22. Bibliografia

23. Źródła ikonograficzne i fotografie (rodzaj, miejsce przechowywania, sygnatury)

24. Uwagi różne

25. Wypełnił

Mirosław Piątkowski

imię i nazwisko

data 20.III.83.

26. Sprawdził

imię i nazwisko

data

27. Załączniki

1/ Wkładka do karty ewidencyjnej.

1. Miejscowość

Gdańsk

2. Obiekt (nazwa jak w karcie)

Kamienica czynszowa

3. Zawartość wkładki (nazwa obiektu lub materiału uzupełniającego)

Zdjęcia

ul. Zaroślak 8

Wkładkę założył: M. Piatkowski, 20. III. 83
(imię, nazwisko, data)Miejsce przechowywania negatywów: GODZ Gdańsk

Wzór ODZ 1978 r.