

1. Obiekt

DOM RYBACKI

OB. WINIARNIA

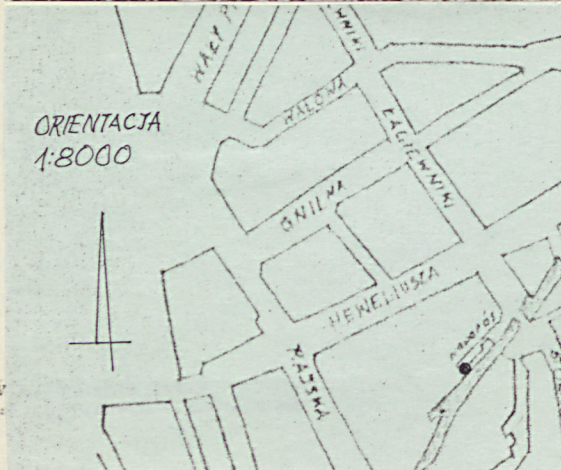
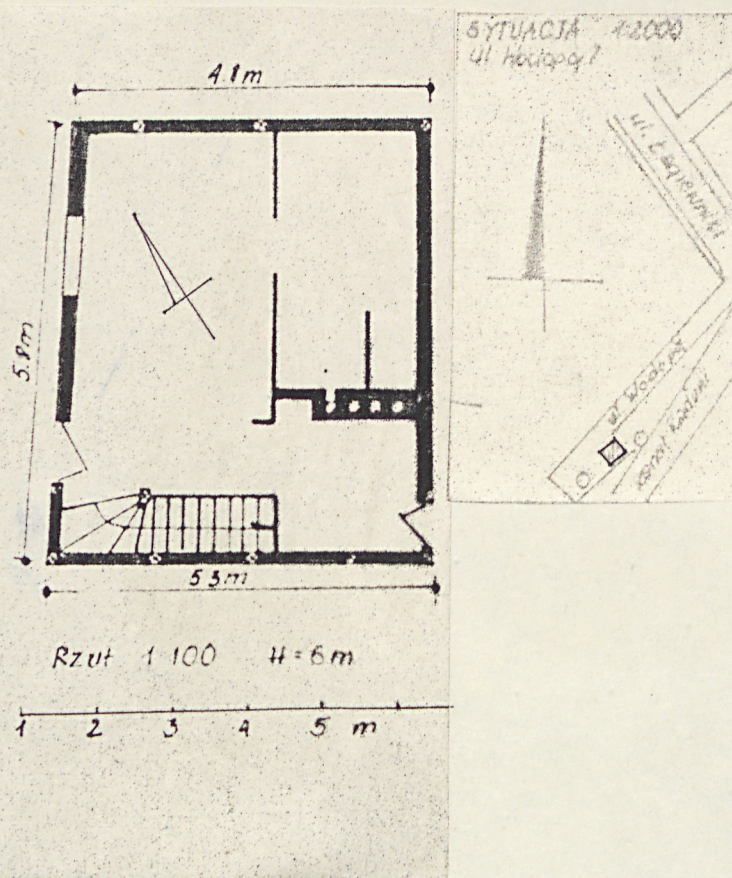
2. Czas powstania

XVIII/ XIXw

3. Miejscowość

G D A Ń S K STARE MIASTO

11. Zdjęcia rzut, przekrój, sytuacja, orientacja



4. Adres ul. Wodopój 7

nr hipoteczny KW [redacted] ob. 284  
dz. 96

5. Przynależność administracyjna

województwo gdańskie

gmina Gdańsk

6. Poprzednie nazwy miejscowości

niem. Danzig

7. Przynależność administracyjna  
przed 1 VI 1975

województwo gdańskie

powiat gdański

8. Właściciel i jego adres

FGM Gdańsk Śródmieście  
ul. Powstańców Warszawskich 23

9. Użytkownik i jego adres

PSS "SPOŁEM"  
Gdańsk ul. Grunwaldzka 114

10. Rejestr zabytków

Nr 659 data 15.X.1973r



Jedyny zachowany budynek z  
pierzei domów biedoty miejskiej  
nad kanałem Raduni.

- = Budynek wolnostojący /obecnie/  
Elewacją frontową zwrócony ku pñn.- zach. Elewacją tylną zwrócony ku  
kanałowi Raduni.
- = Dom o konstrukcji ryglowej, stropy drewniane, więźba drewniana o konstr.  
krokwiowej, pokrycie dachówką holenderką; posadzki: terrakota, lastriko,  
schody drewniane, zabiegowe, balustrady drewniane. Okna krosnowe, drzwi  
płycinowe, otwory prostokątne.
- = Rzut na planie trapezu zbliżonego do prostokąta, w części zach. schody na  
I piętro
- = Budynek dwukondygnacyjny, niepodpiwniczony, przekryty dachem mansardowym  
o trzech dwustopniowych połaciach; w części pñd.-zach. szczyt odsłonięty,  
w części wsch. niska przybudówka dach jednospadowy.
- = Elewacje bez elementów dekoracyjnych, odsłonięty szkielet drewniany,  
tynkowane; w dachu el. pñn. - wsch. lukarna.
- = Wnętrze mieści winiarnię: 2 sale /na parterze i piętrze/ barowe oraz  
w części wsch. parteru zaplecze.
- = Brak zachowanego wyposażenia.
- = Instalacje: wod.kan., gazowa, elektryczna.



<p>14. Kubatura</p> <p style="text-align: center;">198m<sup>3</sup></p>	<p>15. Powierzchnia użytkowa</p> <p style="text-align: center;">66m<sup>2</sup></p>	<p>16. Przeznaczenie pierwotne</p> <p style="text-align: center;">dom mieszkalny</p>	<p>17. Użytkowanie obecne</p> <p style="text-align: center;">winiarnia</p>
<p>18. Prace budowlane, i konserwatorskie, ich przebieg i dokumentacja</p> <p>1959 - częściowy remont i przekazanie na cele mieszkalne.</p> <p>1973 - remont generalny, brak dokumentacji.</p>		<p>19. stan zachowania (fundamenty, ściany zewnętrzne, ściany wewnętrzne, sklepienia, stropy, konstrukcje dachowe, pokrycie dachu, wyposażenie i instalacje)</p> <p>Budynek w dobrym stanie technicznym.</p>          <p>20. Najpilniejsze postulaty konserwatorskie</p> <p>Zachowanie stanu istniejącego.</p>	



21. Akta archiwalne (rodzaj akt, numer i miejsce przechowywania)

Akta geodez. i inwent.  
Archiwum Architekta Miejskiego U.M. w Gdańsku, ul.  
Świerczewskiego<sup>8</sup>

22. Bibliografia

23. Źródła ikonograficzne i lotografia (rodzaj, miejsce przechowywania, sygnatury)

reprodukcja XIX wiecznej ryciny ze zbiorów rycin  
PAN.

24. Uwagi różne

25. Opracował

tekst Jarosław Jaworski 1984  
imię, nazwisko, data, podpis  
plany, rysunki Jarosław Jaworski 1984  
imię, nazwisko, data, podpis  
zdjęcia lotogr. Jarosław Jaworski 1984  
imię, nazwisko, data, podpis  
miejsce przechowywania negatywów GODZ

Karta po wypełnieniu podlega ochronie na podstawie przepisów prawa autorskiego

26. Adnotacje o inspekcjach, informacje o zmianach (daty, imiona i nazwiska wypełniających)

27. Załączniki

1 wkładka



1. Miejscowość

GDANSK, ul. Wodopój 7

2. Obiekt (nazwa jak w karcie)

dom rybacki /winiarnia/

3. Zawartość wkładki (nazwa obiektu lub materiału uzupełniającego)

fotografie



1



2



3



4

1. El. pld-wsch
2. El. frontowa
3. Szczegół konstr. szkiel.
4. okno
5. Reprodukacja ryc. z XIXw.

Wkładkę założył: Jarosław Jaworski 1984

(imię, nazwisko, data)

Miejsce przechowywania negatywów: GODZ



