

1. Obiekt

Budynek mieszkalny, d. karczma

2. Czas powstania

ok. 1800r.

3. Miejscowość

GDANSK - ORUNIA

4. Adres

ul. Jedności Robotniczej 30

nr hipoteczny KW

nr działki 46/2 nr obrębu 221

5. Przynależność administracyjna

województwo gdańskie

gmina miasto Gdańsk

6. Poprzednie nazwy miejscowości

OHRA

7. Przynależność administracyjna  
przed 1.VI.1975 r.

województwo gdańskie

powiat miasto Gdańsk

8. Właściciel i jego adres

Skarb Państwa

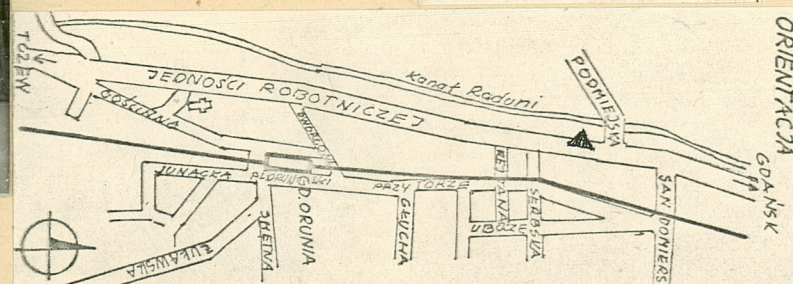
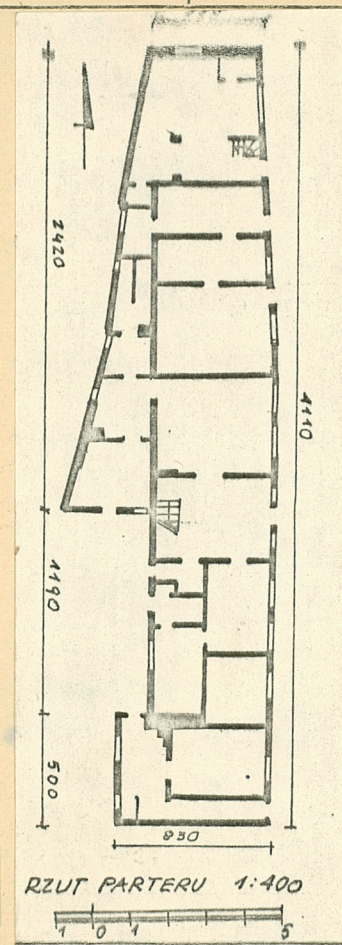
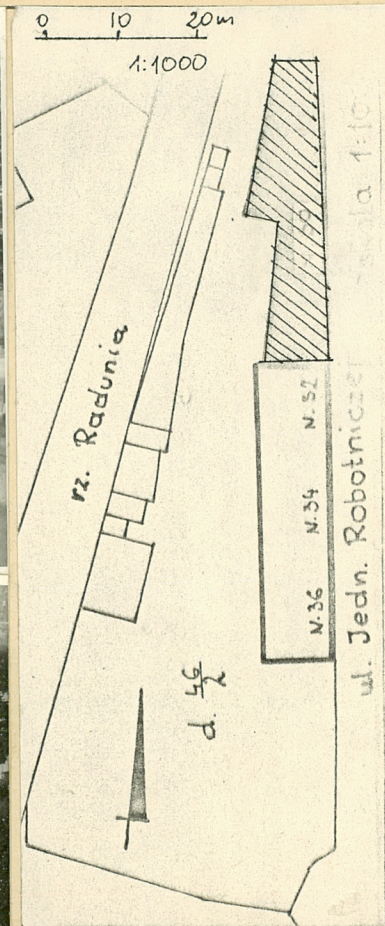
9. Użytkownik i jego adres

PGM Śródmieście

ul. Powstańców Warszawskich 23  
Gdańsk

10. Rejestr zabytków

Nr data



miejsce przechowywania negatywów



12. Autorzy, historia obiektu, określenie stylu.

Klasycystyczna karczma przy skrzyżowaniu dróg z Gdańska na Tczew i Kartuzy.

13. Opis (sytuacja, materiał i konstrukcja, rzut, bryła, elewacje, dach, wnętrze, wyposażenie, instalacje)

Budynek położony na południowym obrzeżu miasta Gdańska w dzielnicy Orunia, przy skrzyżowaniu ulicy Jedności Robotniczej i Podmiejskiej, elewacją frontową zwrócony w kierunku wschodnim; budynek o konstrukcji ryglowej, wypełn. cegłą ceramiczną, otynkowany /tynk wapienny/; szczyty wymurowane z cegły ceramicznej, wystawka od strony wschodniej nietynkowana; stropy drewniane, więźba dachowa krokwiowa, dach wybudówek o konstrukcji koszowej; dach kryty dachówką "esówką", część dachu od strony zachodniej kryty papą; podłoga z drewna miękkiego - deski na legarach; schody drewniane o konstrukcji policzkowej; balustrady drewniane; zach. okna 12-dzielne z dzielonym na pół podsłaniem o konstrukcji koszowej; drzwi płycinowe, dekor. profilowane; budynek na planie nieregularnym, wydłużonym w 2/3 od północy na planie trapezu w poz. prostokątny; dwie klatki schodowe; budynek podpiwniczony, 2-kondygnacyjny / 2-kond. w mansardzie/ ; część pd.-zach. podwyższona z cofniętym w części parterem tworząc podcień; od wschodu dwie facjaty i 4 lukarny; od zachodu 1 facjata i 2 lukarny; w elewacji frontowej dwa szczyty facjat, trójkątne, zwieńczone trójkątnymi tympanonami; pod okapem gzymsy drewniane profilowane; częściowo zachowane okiennice; w elewacji szczytowej 1 okno na parterze, 2 na piętrze i 1 na poddaszu; gzyms międzykondygnacyjny między 1 piętrem i poddaszem; szczyt facjaty w elewacji zachodniej jak we wschodniej; we wnętrzu mieszkania nr 3 sztukaterie pod sufitem i fragment prawdopodobnie niszy kominka; instalacje: elektryczna, wodno-kanalizacyjna, ogrzewanie piecowe.



14. Kubatura 1774 m <sup>3</sup>	15. Powierzchnia użytkowa 397 m <sup>2</sup>	16. Przeznaczenie pierwotne karczma	17. Użytkowanie obecne mieszkalne
18. Prace budowlane i konserwatorskie, ich przebieg i dokumentacja  ostatni remont kapitalny w 1953r.	19. Stan zachowania (fundamenty, ściany zewnętrzne ściany, wewnętrzne, sklepienia, stropy, konstrukcję dachowe, pokrycia dachu, wyposażenie i instalacje) <ul style="list-style-type: none"> <li>- fundamenty - zawilgocone</li> <li>- ściany zewnętrzne i wewnętrzne - zawilgocone i zagrzybione</li> <li>- stropy - częściowo zawilgocone</li> <li>- więźba dachowa - w części spróchniała</li> <li>- pokrycie dachu - nieszczelne</li> <li>- ubytki elementów dekoracyjnych szczytów</li> <li>- ubytki tynków</li> </ul>		
20. Najpilniejsze postulaty konserwatorskie  remont kapitalny			



21. Akta archiwalne (rodzaj akt, numer i miejsce przechowywania)

- akta inwentarzowe  
ROM nr 7 Gdańsk Orunia ul. Jedności Robotniczej 167b
- akta geodezyjne - nr rejestru 16267  
Miejska Pracownia Urbanistyczna  
Gdańsk ul. Świerczewskiego 8/12
- księga wieczysta nr [redacted]  
Sąd Wójewódzki Dział Notarialny  
Gdańsk ul. Świerczewskiego 30
- akta Policji Budowlanej - nieskatalogowane  
Wojewódzkie Archiwum Państwowe  
Gdańsk ul. Wały Piastowskie 5

23. Źródła ikonograficzne i fotograficzne (rodzaj, miejsce przechowania, sygnatury)

22. Bibliografia

24. Uwagi różne

rot. J. Szczęsny 06.1983r. GODZ

25. Wypełnił Wiesław Rosowski  
Jacek Szczęsny  
Imię i nazwisko

data .....czerwiec 1983r.....

26. Sprawdził  
Imię i nazwisko

data .....

27. Załączniki



1. Miejscowość  
Gdańsk Orunia

2. Obiekt (nazwa jak w karcie)  
Budynek mieszkalny  
ul. Jedn. Robotn. 30

3. Zawartość wkładki (nazwa obiektu lub materiału uzupełniającego)  
klatka schodowa, więźba dachowa, wnętrza



Wkładkę założył: Wiesław Rosowski 06.1983r.  
(imię, nazwisko, data)

Miejsce przechowywania negatywów: GODZ

Wzór ODZ 1978 r.



1. Miejscowość

Gdańsk Orunia

2. Obiekt (nazwa jak w karcie)

Budynek mieszkalny  
ul. Jedn. Robotn. 30

3. Zawartość wkładki (nazwa obiektu lub materiału uzupełniającego)

detale elewacji, elewacja pn., detale elewacji zach.



Wkładkę założył: Wiesław Rosowski 06.1983r.  
(imię, nazwisko, data)

Miejsce przechowywania negatywów: GODZ

