

OŚRODEK DOKUMENTACJI
ZABYTKÓW W WARSZAWIE

KARTA EWIDENCYJNA ZABYTKÓW
ARCHITEKTURY I BUDOWNICTWA

A B C D E F G H I J K L Ł M N O P R S T U V W X Y Z

Nr

POMORSKIE

8602

1. Obiekt

Dom czynszowy

2. Czas powstania

Ok 1915r.

3. Miejscowość

GDANSK-OLIWA

11. Zdjęcia, plan sytuacyjny, rzuty

elew. zach. i połud.

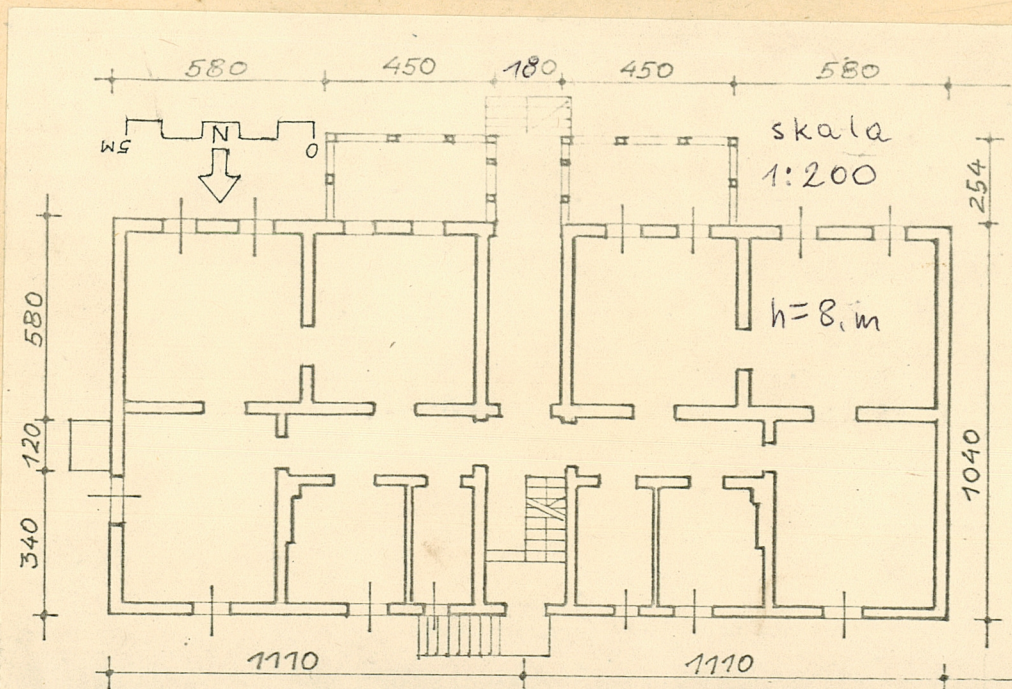
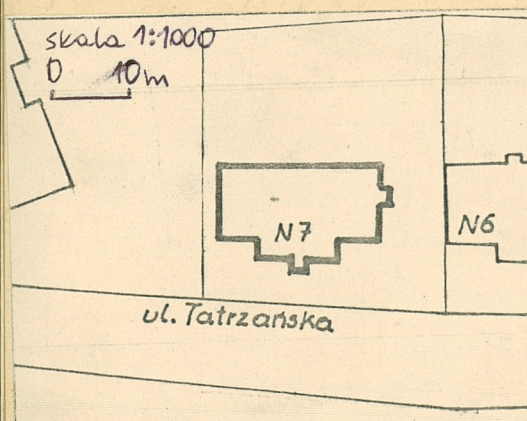
elew. wsch i półn.



sytuacja



rzut parteru



4. Adres

ul. Tatrzańska nr. 7

nr hipoteczny KW- [REDACTED]

5. Przynależność administracyjna

województwo gdańskie

gmina

6. Poprzednie nazwy miejscowości

Słow. Olawa

niem. Olewa

niem. Oliva

7. Przynależność administracyjna
przed 1.VI.1975 r.

województwo gdańskie

powiat

8. Właściciel i jego adres

Skarb Państwa.

9. Użytkownik i jego adres

PGM.Gd-Oliwa.ul. Piastowska
7/15

10. Rejestr zabytków

Nr data

autor zdjęć S. Hryniewicz
data wykonania 12.X.83r.
miejsce przechowywania negatywów

GODZ

12. Autorzy, historia obiektu, określenie stylu.

Zbud. około 1915r. Przedwojenny
właściciel H. Melchien.

13. Opis (sytuacja, materiał i konstrukcja, rzut, bryła, elewacje, dach, wnętrze, wyposażenie, instalacje)

Budynek sytuowany w sąsiedztwie Parku Oliwskiego i cmentarza, po prawej stronie ulicy w zabudowie zwartej, zwrócony fasadą w kierunku południowym.

Budynek wybudowany z cegły, tynkowane przyziemie, powyżej licowany cegłą. Dekoracja w narzucie na wszystkich kondygnacjach. Od południa drewniana weranda. Fundamenty ceglane, strop nad piwnicami typu Kleina na łukach odcinkowych. Nad pozostałymi kondygnacjami stropy oraz posadzki drewniane. Dach kryty papą. Stolarka drewniana oryginalna. Okna skrzynkowe, drzwi płycinowe.

Budynek dwutraktowy na planie prostokąta, trzykondygnacyjny, z prostokątnym ryzalitem werandy. Bryła rozczłonkowana, z dwukondygnacyjną drewnianą werandą. Dach składa się z dwuspadu o kalenicy W-Z i mniejszego dwuspadowego o kalenicy P-Pn. We wszystkich szczytach wyeksponowane drewniane jętki i sterczyny. Od północy mały podejście ze schodami prowadzącymi do drzwi podwórzowych.

Elewacja południowa ośmioosiowa z dostawioną drewnianą, dwukondygnacyjną werandą. Drzwi wejściowe płycinowe, drewniane z nadświetłem oraz ozdobną kutą kratą w partii cokołowej. Drzwi dostępne po pięciu schodach z metalową balustradą z prętów wygiętych w esownicę. Widoczny cokół obiegający budynek oraz podwójny gzyms z pasem rozdzielającym, zawierającym tablice podokienne, na którym wspierają się szczególnie ozdobne okna drugiej kondygnacji. Okna te są obramione, mają wysokie nadproże zwieńczone frontonem. Okna parteru i drugiego piętra tylko obramione. Naroża ścian na całej wysokości boniowane w zaprawie. Stolarka okienna oryginalna, ozdobna.

Elewacja zachodnia gładka, częściowo tynkowana z boniowanym narożem od strony południowej. Dwa symetryczne okna w trzeciej kondygnacji. Widoczny szczyt dachu z konstrukcją jętkową.

Elewacja północna siedmioosiowa, gładka. Na osi drewniane płycinowe drzwi, z nadświetłem u góry. Dostępne po schodkach zaopatrzonych w balustradę z rur. Wszystkie okna posiadają ledwo widoczne łuki odcinkowe w nadprożach.

Instalacje: elektryczna, gazowa, wodnokanalizacyjna.

14. Kubatura 3011m ³	15. Powierzchnia użytkowa 663m ²	16. Przeznaczenie pierwotne Dom czynszowy	17. Użytkowanie obecne Bud. mieszkalny wielorodzinny
18. Prace budowlane i konserwatorskie, ich przebieg i dokumentacja 1959r.-remont bieżący, wymiana podłóg, instalacji. Odnowienie elewacji. 1983r.-wzmocnienie fundamentów, wymiana belek stropowych, naprawa instalacji gazowej.		19. Stan zachowania (fundamenty, ściany zewnętrzne ściany, wewnętrzne, sklepienia, stropy, konstrukcje dachowe, pokrycia dachu, wyposażenie i instalacje) stan zachowania całości dobry.	
20. Najpilniejsze postulaty konserwatorskie zachować w obecnym stanie.			

21. Akta archiwalne (rodzaj akt, numer i miejsce przechowywania)

22. Bibliografia

23. Źródła ikonograficzne i fotograficzne (rodzaj, miejsce przechowania, sygnatury)

24. Uwagi różne

25. Wypełnił

J. Tamulewicz

Imię i nazwisko

data 7.II.84r.

26. Sprawdził

Imię i nazwisko

data

27. Załączniki

Nr.1.Wkładka zaw.: orient. detale. widok poł.-wsch.

Jednoraz

ZGraf. WZRS Biskupiec zam. 1403 nakł. 20.000 szt. 07.07.82 r.

1. Miejscowość

GDANSK - OLIWA

2. Obiekt (nazwa jak w karcie)

Dom czynszowy

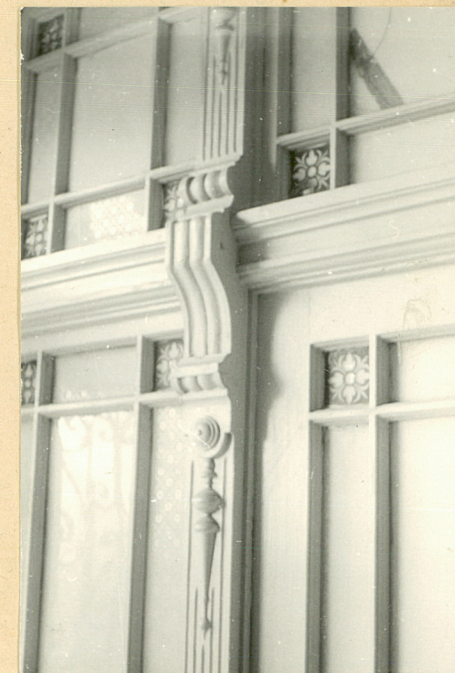
3. Zawartość wkładki (nazwa obiektu lub materiału uzupełniającego)

detale, orientacja, widok od poł.wsch.

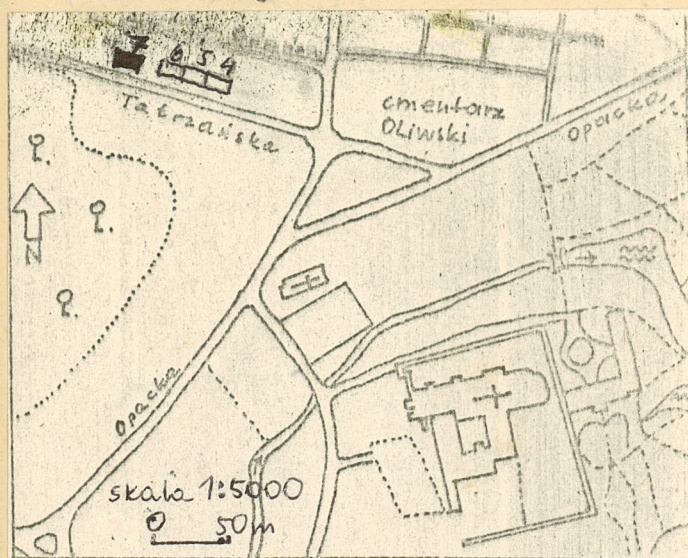
ul. Tatrzańska 7.

Drzwi wejściowe elew. półn.

detal elew. wsch

przepierzenie
werandy

orientacja



widok od połudn. i wsch.



Wkładkę założył: J. Tamulewicz, 7. II, 84r.

(imię, nazwisko, data)

Miejsce przechowywania negatywów: GODZ

Wzór ODZ 1978 r.