

OŚRODEK DOKUMENTACJI
ZABYTKÓW W WARSZAWIE

KARTA EWIDENCYJNA ZABYTKÓW
ARCHITEKTURY I BUDOWNICTWA

A B C D E F G H I J K L Ł M N O P R S T U V W X Y Z

Nr

POMORSKIE

8599

1. Obiekt

Dom czynszowy

2. Czas powstania

ok. 1907 r.

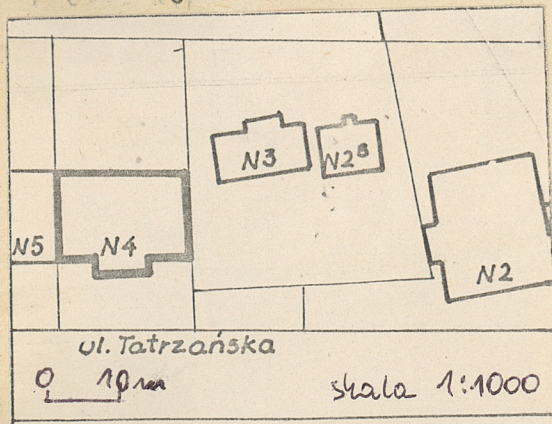
3. Miejscowość

GDANSK_OLIWA

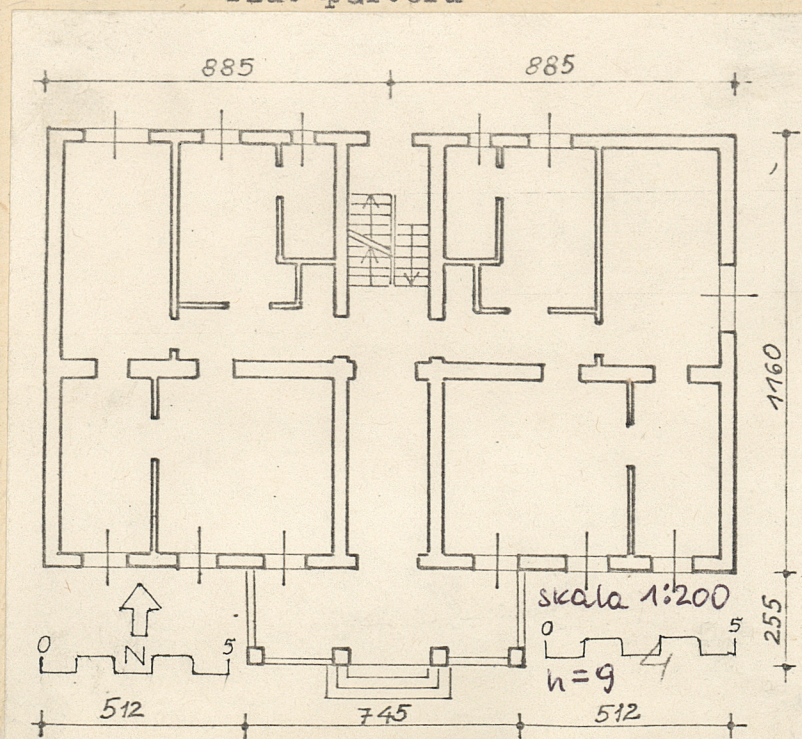
11. Zdjęcia, plan sytuacyjny, rzuty
elev. połudn.



orientacja



rzut parteru



4. Adres Tatrzańska nr. 4

nr hipoteczny KW [redacted] KW [redacted]

5. Przynależność administracyjna

gdanskie

gmina

6. Poprzednie nazwy miejscowości

słow. Olawa

niem. Olewa

niem. Oliva

7. Przynależność administracyjna
przed 1.VI.1975 r.

województwo gdanskie

powiat

8. Właściciel i jego adres

skarbu państwa

9. Użytkownik i jego adres

PGM GD-Oliwa ul. Piastowska 711

10. Rejestr zabytków

Nr

data

autor zdjęć S. Hryniewicz
data wykonania 12.X.83r.
miejsce przechowywania negatywów GODZ

12. Autorzy, historia obiektu, określenie stylu.

Zbud. około 1907r.

Po II wojnie świat. usunięto
gzyms wieńczący, oraz drewnianą
werandę.

13. Opis (sytuacja, materiał i konstrukcja, rzut, bryła, elewacje, dach, wnętrze, wyposażenie, instalacje)

Budynek sytuowany w sąsiedztwie Parku Oliwskiego i cmentarza po prawej stronie ulicy w zabudowie zwartej, fasadą zwrócony w kierunku południowym. Wymurowany z cegły, otynkowany / baranek / z dekoracją wykonaną w narzucie. Fundamenty ceglane, strop nad piwnicą typu Kleina, na łukach odcinkowych. Nad pozostałymi kondygnacjami stropy drewniane, posadzki drewniane, schody drewniane stolarka okienna drewniana. Dach kryty papą. Okna skrzynkowe, drzwi pływające. Budynek trzytraktowy, założony na planie prostokąta, trzykondygnacyjny z korytarzem przelotowym, klatka schodowa na osi. Bryła zwarta prostopadościenna z płaskim dachem i umieszczonym na osi balkonem opartym na czterech słupach o przekroju kwadratu, zwieńczonym barjerką z metalowych prętów. Budynek posiada trzy elewacje. Od strony zachodniej łączy się z bud. nr. 5. Elewacja frontowa siedmioosiowa, podzielona poziomymi gzymsami podokiennymi opartymi na konsolkach. Okna drugiej i trzeciej kondygnacji opasane obramieniami, zwieńczone nadprożami złożonymi z fryzu o motywach roślinnych i kartuszkowych oraz gzymsami. Okna parteru bez obramień i nadproży z podokiennymi gzymsikami. Elewacja zwieńczona jest gładką ścianką kolankową. Elewacja wschodnia z jednym oknem na parterze. Widoczny lekki skos dachu z kominem na osi. Elewacja siedmioosiowa, na osi drzwi z nadświetlem. Okna klatki schodowej przesunięte o pół kondygnacji, w cokole widoczne okna piwniczne. Okna trzeciej kondygnacji zmniejszone, ponad nimi wystaje okap. We wnętrzu drewniana tralkowa balustrada klatki schodowej. Drzwi frontowe pływające ozdobne. Budynek posiada instalacje: wodnokanalizacyjną, elektryczną, gazową, ogrzewanie piecowe, częściowo ogrzewanie CO etarżowe.

14. Kubatura 1611m ³	15. Powierzchnia użytkowa 290m ²	16. Przeznaczenie pierwotne Dom czynszowy	17. Użytkowanie obecne Bud. mieszkalny wielorodzinny
18. Prace budowlane i konserwatorskie, ich przebieg i dokumentacja Po 2 wojnie świat. położono nowe tynki na elewacjach, wzniesiono murowany taras w miejscu drewnianej werandy, skuto wieńczący gzyms.		19. Stan zachowania (fundamenty, ściany zewnętrzne ściany, wewnętrzne, sklepienia, stropy, konstrukcje dachowe, pokrycia dachu, wyposażenie i instalacje) stan ścian zewn. i wewn. oraz pokrycia i więźby dobry. Stan wyposażenia i instalacji zły.	
20. Najpilniejsze postulaty konserwatorskie Przeprowadzić remont kapitalny instalacji, wymienić zniszczoną stolarkę okienną i drzwiową.			

21. Akta archiwalne (rodzaj akt, numer i miejsce przechowywania)

22. Bibliografia

23. Źródła ikonograficzne i fotograficzne rodzaj, miejsce przechowania, sygnatury)

24. Uwagi różne

25. Wypełnił

J. Tamulewicz

Imię i nazwisko

data

7.II.84r.

26. Sprawdził

Imię i nazwisko

data

27. Załączniki

Nr.1.Wkładka zaw.:orientację, detale.

1. Miejscowość

GDANSK — OLIWA

2. Obiekt (nazwa jak w karcie)

Dom czynszowy

3. Zawartość wkładki (nazwa obiektu lub materiału uzupełniającego)

orientacja, detale.

ul. Tatrzańska 4.

okna elew. połud.



wejście elew. połudn.



orientacja

Wkładkę założył: J. Tamulewicz, 7. II. 84r.
(imię, nazwisko, data)

Miejsce przechowywania negatywów: GODZ

Wzór ODZ 1978 r.