

Nr



A

B

C

D

E

F

G

H

I

J

K

L

M

N

O

P

R

S

T

U

V

W

X

Y

Z

POMORSKIE

8562

1. Obiekt zabytkowy

Odb. XX w. Kąmienica,

SZEROKA 77

2. Miejscowość

GDAŃSK - GŁ. M.

3. Wiek

XIX

4. Styl

Klasycyzm

5. Kubatura m³

700

6. Powierzchnia w m²

a) zabytkowa:

b) użytkowa:

66

20. Przynależność administracyjna

a) województwo

GDAŃSK

b) powiat

c) gmina

7. Materiał budowlany

Przed zniszczeniem

Po odbudowie

11. Ilość budynków

1

14. Grunty należące do zabytku:

ha

12. Ilość kondygnacji

4

a) ogrody stylowe

b) sady i grunty uprawne

c) lasy

d) wody

e) inne

21. Stacja

Nazwa stacji

Odległość od stacji w km

a) kolejowa

GDAŃSK

b) autobusowa

22. Właściciel i jego adres

Prez. MRN w Gdańsku
Swierczewskiego 8-10

23. Użytkownik i jego adres

Dz. ZBM Di. Targ 1-7

24. Inwestor i jego adres

DBOR Di. Targ 39-40

8. Wyposażenie architektoniczne

elew. front. z frontem nysk

15. Przeznaczenie pierwotne budynku

mieszkalny

16. Użytkowanie w latach ubiegłych

sklep spożywczy + mieszkalny

17. Użytkowanie obecne

mieszkalny

18. Nadaje się do użycia na

9. Autorzy i data budowy i przebudowy

bud. ok. 1840

rekonstr. 1955

1964. elewacje.

19. Data, rodzaj i stopień zniszczeń i odbudowy

Data

O P I S

Zniszczenia %

Odbudowa %

VIII. 1939 r.

XI. 1939 r.

XII. 1945 r.

rekonstr.
odbud. na miliony metrów kwadr.
elew. front. (mieszkalny.)

100

88

XI. 1965

Odbudowa kalenicowa

25. Rejestr zabytku Nr

rok miejsce przechowywania

26. Nazwa księgi hipotecznej

27. Nr hipoteczny

28. Akta

29. Fotografie

30. Inwentaryzacja pomiarowa

10. Udostępnienie

dotyknij

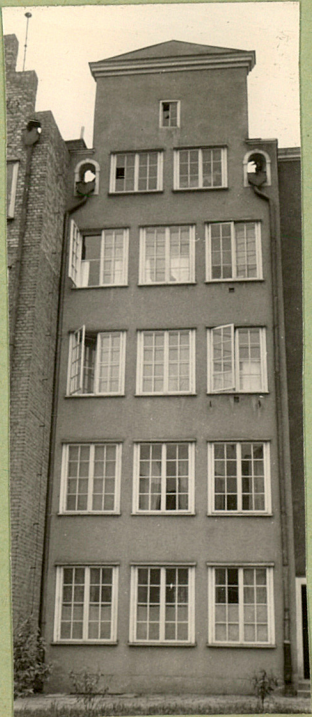
31. Szkic sytuacyjny, plan schematyczny, uwagi opisowe, fotografia



Roboty elewacyjne
zakończono w 1964 r.



el. frontowa



32. Przebieg prac konserwatorskich

Rok	Wyszczególnienie prac	Koszt tys. zł

33. Koszty w tys. zł	Przewidywane	Rzeczywiste	34. Inspekcje

35. Uwagi różne

36. Wypełnił dnia 25 listop. 1959
Antoni Chwałka

37. Sprawdził dnia
 21. 1965 *Stefan*
Stefan