

1. Obiekt zabytkowy

Odb.XXw.

Kamienica,

SZEROKA 61

2. Miejscowość

MIASTO

GDAŃSK-GL.M.

3. Wiek

XVIII

4. Styl

relikw

5. Kubatura m³

700

6. Powierzchnia w m²

a) zabytkowa:

b) użytkowa: 60

20. Przynależność administracyjna

a) województwo

b) powiat

c) gmina

7. Materiał budowlany

przed zniszczeniem

po odbudowie

a) ściany

cegl.

b) sklepienia

-

c) stropy

ciern. egipskie

d) więzania dachu

ciern.

e) krycie dachu

cera.

11. Ilość budynków

1

12. Ilość kondygnacji

3,5

13. Użytkowanie wnętrza według ilości:

a) izb mieszkalnych

b) innych pomieszczeń

c) piwnic

14. Grunty należące do zabytku:

a) ogrody stylowe

b) sady i grunty uprawne

c) lasy

d) wody

e) inne

21. Stacja

Nazwa stacji

Odległość od stacji w km

a) kolejowa

Gdańsk

b) autobusowa

-

22. Właściciel i jego adres

Prez.MRN w Gdańsku

Swierczewskiego 8-10

23. Użytkownik i jego adres

Dz.ZBM

Di.Targ 1-7

24. Inwestor i jego adres

DBOR

Di.Targ 39-40

25. Rejestr zabytku Nr

rok

miejsce przechowywania

26. Nazwa księgi hipotecznej

27. Nr hipoteczny

28. Akta

29. Fotografie

30. Inwentaryzacja pomiarowa

8. Wyposażenie architektoniczne

ele. front. z porty nyle

15. Przeznaczenie pierwotne budynku

miern. budowy

16. Użytkowanie w latach ubiegłych

j. u.

17. Użytkowanie obecne

j. u.

18. Nadaje się do użycia na

j. u.

9. Autorzy i data budowy i przebudowy

bud. d. 750

oab. 1955

19. Data, rodzaj i stopień zniszczeń i odbudowy

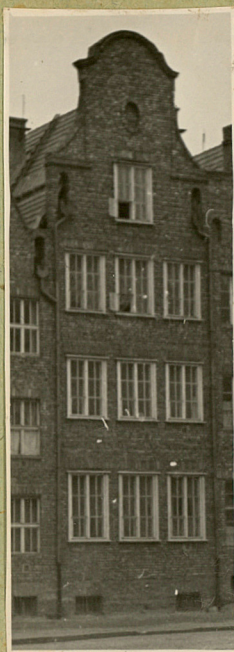
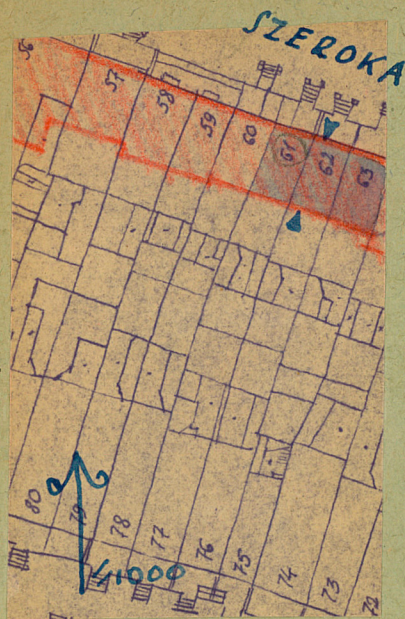
Data	O P I S	Zniszczenia %	Odbudowa %
VIII. 1939 r.			
XI. 1939 r.			
XII. 1945 r.	miern. bud.		100
1955r.	rekonstr. na miern. bud. rene z port. ele. front. (miern. w 60) wityp. 38		

10. Udostępnienie

dotygnij

Z Y X W V U T S R P O N M L K J I H G F E D C B A Nr

31. Szkic sytuacyjny, plan schematyczny, uwagi opisowe, fotografia



32. Przebieg prac konserwatorskich

[illegible][illegible]

34. Inspekcje

35. Uwagi różne

36. Wypełnił dnia 25 Listop. 1959

Amstutz, K. H. v. d. B.

37. Sprawdził dnia