

Nr 8557

POMORSKIE
A B C D E F G H I J K L M N O P R S T U V W X Y Z

1. Obiekt zabytkowy

Odb. XX w. Kamienica,

SZEROKA 60

2. Miejscowość

GDAŃSK-GŁ. M.

3. Wiek XIX

4. Styl

klasycyzm

5. Kubatura m³

700

6. Powierzchnia w m²

a) zabytkowa:

b) użytkowa: 66

20. Przynależność administracyjna

a) województwo

GDAŃSK

b) powiat

c) gmina

7. Materiał budowlany

przed zniszczeniem

po odbudowie

11. Ilość budynków

1

14. Grunty należące do zabytku:

ha

12. Ilość kondygnacji

3,5

a) ogrody stylowe

b) sady i grunty uprawne

c) lasy

d) wody

e) inne

13. Użytkowanie wnętrza według ilości:

a) izb mieszkalnych

b) innych pomieszczeń

c) piwnic

15. Przeznaczenie pierwotne budynku

wielobokowy

16. Użytkowanie w latach ubiegłych

(1841) wstępn. + wielobokowy

17. Użytkowanie obecne

wielobokowy

18. Nadaje się do użycia na

p. l. r.

9. Autorzy i data budowy i przebudowy

bud. i. 1830

19. Data, rodzaj i stopień zniszczeń i odbudowy

Data

O P I S

Zniszczenia

Odbudowa

VIII. 1939 r.

XI. 1939 r.

XII. 1945 r.

wielobokowy

100

1955

odbud. na wielobokowy budynek z 18. do front. (przebudowa) (wzrost 1.

38.

10. Udostępnienie

do dyspozycji

25. Rejestr zabytku Nr

rok..... miejsce przechowywania

26. Nazwa księgi hipotecznej

27. Nr hipoteczny

28. Akta

29. Fotografie

30. Inwentaryzacja pomiarowa

22. Właściciel i jego adres

Prez. MRN w Gdańsku
Swierczewskiego 8-10

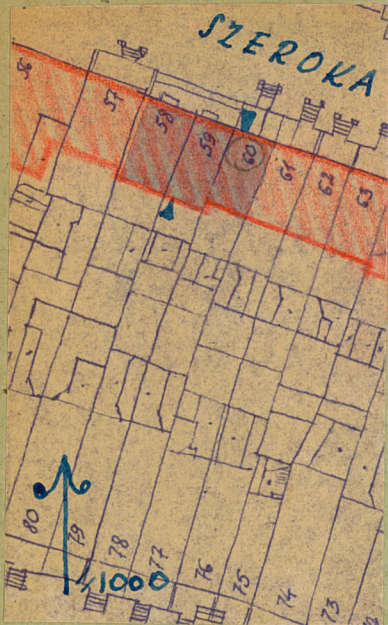
23. Użytkownik i jego adres

Dz. ZBM Dł. Targ 1-7

24. Inwestor i jego adres

DBOR Dł. Targ 39-40

31. Szkic sytuacyjny, plan schematyczny, uwagi opisowe, fotografia



32. Przebieg prac konserwatorskich

Rok	Wyszczególnienie prac	Koszt tys. zł

33. Koszty w tys. zł	Przewidywane	Rzeczywiste

34. Inspekcje

35. Uwagi różne

36. Wypełnił dnia 25 Listop. 1959
Augustyn Chwałczyk
 37. Sprawdził dnia