

1. Obiekt zabytkowy

DOM w. WARTKA 7

worebranie 1973/74

2. Miejscowość

GDANSK-ZAMCZYSKO

MIASTO 8743

3. Wiek

XVIII

4. Styl

Klasycystyczny

5. Kubatura m³

620,4

6. Powierzchnia w m²

103,40

a) zabytkowa:

b) użytkowa:

7. Materiał budowlany

Przed zniszczeniem

Po odbudowie

11. Ilość budynków

1

14. Grunty należące do zabytku:

ha

a) ściany

murowane

12. Ilość kondygnacji

2

a) ogrody stylowe

13. Użytkowanie wnętrza według ilości:

b) sady i grunty uprawne

c) lasy

d) wody

e) inne

20. Przynależność administracyjna

a) województwo

b) powiat

c) gmina

21. Stacja

Nazwa stacji

Odległość od stacji w km

a) kolejowa

Op. Główny

1.5

b) autobusowa

22. Właściciel i jego adres

PMRN

8. Wyposażenie architektoniczne

klasycystyczny dach

główny okapowy drewniany, pomalowany

15. Przeznaczenie pierwotne budynku

mieszkalny

16. Użytkowanie w latach ubiegłych

17. Użytkowanie obecne

18. Nadaje się do użycia na

23. Użytkownik i jego adres

24. Inwestor i jego adres

25. Rejestr zabytku Nr

459

rok

3.02.1972

miejsce przechowywania

9. Autorzy i data budowy i przebudowy

XVIII w. przebud. XIX

19. Data, rodzaj i stopień zniszczeń i odbudowy

Data

O P I S

Zniszczenia %

Odbudowa %

VIII.1939 r.

XI.1939 r.

XII.1945 r.

X.1959

Stan dobry

XI. 1965

stan dobry po renowacji

26. Nazwa księgi hipotecznej

27. Nr hipoteczny

10. Udostępnienie

dobry

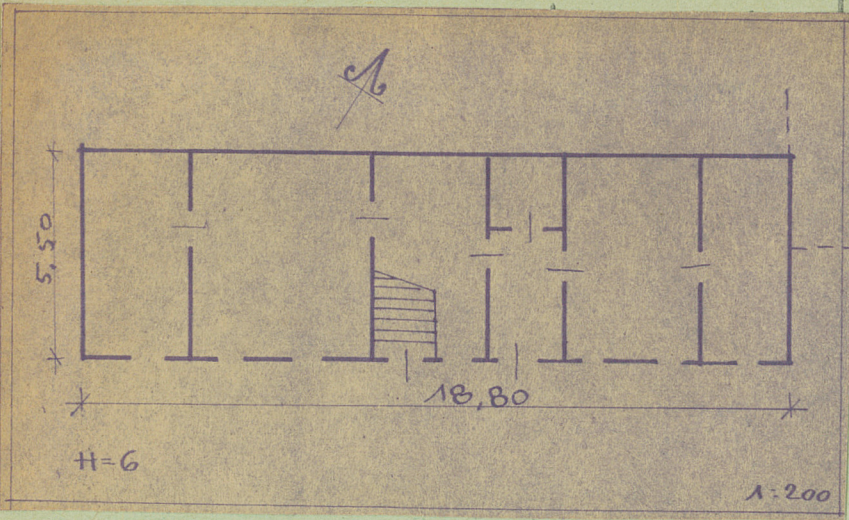
28. Akta

29. Fotografie

30. Inwentaryzacja pomiarowa

Z Y X W V U T S R P O N M L K J I H G F E D C B A Nr

31. Szkic sytuacyjny, plan schematyczny, uwagi opisowe, fotografia



32. Przebieg prac konserwatorskich

Rok	Wyszczególnienie prac	Koszt tys. zł

33. Koszty
w tys. zł

Przewidywane

Rzeczywiste

34. Inspekcje

35. Uwagi różne

36. Wypełnił dnia

10. XI. 59 Kowalczyk

37. Sprawdził dnia

X. 65 Stuchlik
Skolierzynski