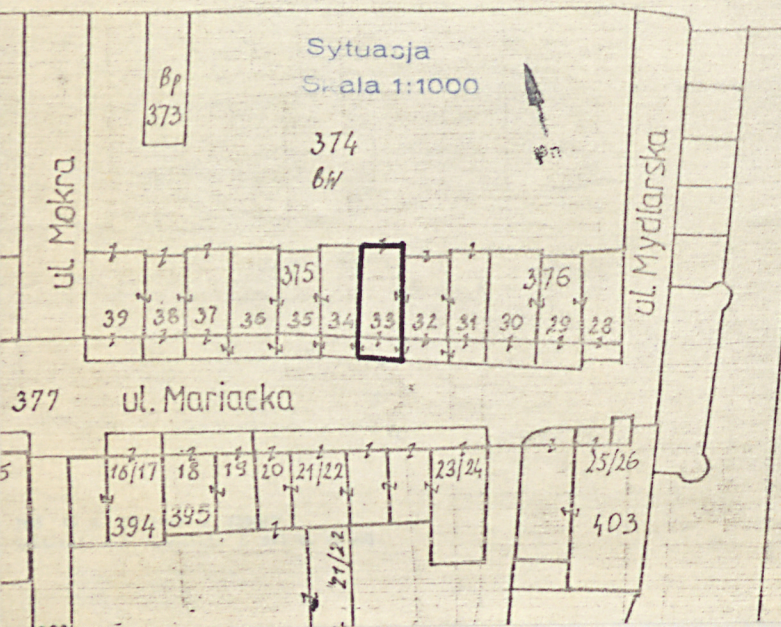
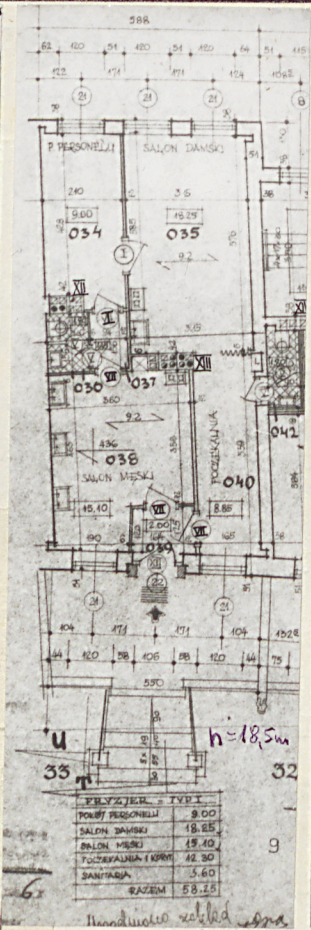


1. Obiekt
DOM MIESZKALNY

2. Czas powstania
ok. 1720 r.
1956 i 1964 r.

3. Miejscowość
G D A Ń S K



4. Adres
ul. Mariacka 33
nr hipoteczny KW [redacted]
nr działki 374

5. Przynależność administracyjna
województwo gdańskie
gmina Gdańsk

6. Poprzednie nazwy miejscowości
DANZIG

7. Przynależność administracyjna
przed 1 VI 1975
województwo gdańskie
powiat gdański

8. Właściciel i jego adres
Skarb Państwa - Gdańsk, ul. Świerczewskiego 1
Urząd Miejski -
- Wydz. Geod. i Gosp. Grunt.

9. Użytkownik i jego adres
Rejon Obsługi Mieszkańców -
w Gdańsku, ul. Świerczewskiego -
- lokatorzy

10. Rejestr zabytków
Nr 583 data 20.12.1992

Kamienica mieszczańska wybudowana ok. 1720 r. w zespole ulicy Mariackiej, której poprzednia nazwa, to ulica Panieńska.

Z kwietnia 1905 r. pochodzi projekt przebudowy elewacji oraz wnętrza.

Sytuacja - Budynek w zabudowie zwartej usytuowany w obrębie Głównego Miasta na nieogrodzonej posesji leżącej po pn. stronie ulicy Mariackiej elewacją frontową zwrócony w kierunku pd. - patrz sytuacja p.11

Materiał, konstrukcja, technika - Budynek murowany, otynkowany;

- fundamenty częściowo z cegły, w postaci łań, na palach żelbetowych Wolf-scholtza;
- ściany piwnic z cegły ceramicznej pełnej, żelbetu; - zewnętrzne z cegły ceramicznej pełnej, - wewnętrzne z cegły ceramicznej pełnej, dziurawki;
- tynki zewnętrzne cementowo-wapienne, nakrapiane, - tynki wewnętrzne wapienne, gładkie;
- stropy piwnic płaskie, żelbetowe-masywne, - stropy międzykondygnacyjne płaskie, pustaki Akermana DKS, ze ślepym pułapem, z podsufitką;
- więźba dachowa drewniana, jętkowa;
- pokrycie dachu dachówką holenderką;
- posadzki, podłogi - w piwnicy gładź cementowa na gruzie ceglany, glino-bitki na gruzie ceglany; w sieni posadzka cementowa, lastrico; - w pomieszczeniach mieszkalnych lastrico, posadzka drewniana klepkowa na lepiku, parkiet, podłoga drewniana na legarach, biała, - na strychu trocino-beton;
- schody zewnętrzne z cegły, kamienia, dostępne z jednej strony z biegiem prostokątym do budynku, z poręczą metalową z ozdobnym słupkiem kamiennym, szybikowe;
- okna - w pomieszczeniach mieszkalnych podwójne, dwudzielne, ościeżnicowe, skrzynkowe, otwierane do wewnątrz, na zewnątrz;
- drzwi główne - zewnętrzne z nadświetlem, drewniane, jednoskrzydłowe, płycinowe, pełne, - wewnętrzne - do piwnicy drewniane ciesielskie z łąt, z desek, jednoskrzydłowe, - do pomieszczeń mieszkalnych drewniane, jednoskrzydłowe, dwuskrzydłowe, płytowe, pełne;

Rzut w kształcie wydłużonego prostokąta tworzy wnętrze dwutraktowe, jednopasmowe, wejście główne znajduje się na ścianie pd. poprzedzone przedprożem na planie prostokąta;

Bryła budynku prosta, prostopadłościenna, z wysuniętym w parterze przedprożem, z ozdobną balustradą kamienną; fasada frontowa, tylna, zwieńczona szczytem; budynek całkowicie podpiwniczony, 3-kondygnacyjny, z wysokim, częściowo nieużytkowym poddaszem mieszkalnym, przykryty dwuspadowym dachem pograżonym;

Elewacja frontowa pd. 3-osiowa, gdzie 2 oś wyznacza wejście główne, symetryczna, otynkowana tynkiem zwykłym, nakrapianym, bez zdobień; na wysokości cokołu przedproże ze schodami kamiennymi, dostępnymi z jednej strony, z biegiem prostokątym do budynku, wyposażonymi w żelazną poręcz z prostej sztaby, opartej na kamiennych słupkach oraz kamienną, pełną, masywną balustradę zwieńczoną mocno wyładowanym gzymsem z kamiennymi płytami pełnymi i słupkami, zdobiona formami roślinnymi; murki dzielące przedproża wyposażone są w kamienne wyloty rynnowe wyrzeźbione w kształcie głów fantastycznych smoków, odprowadzające wodę do rynsztoków; w suterenie przedproża do której prowadzą schody szybikowe, zewnętrzne oraz drewniane drzwi ciesielskie deskowe ze stalowymi okuciami znajduje się pracownia jubilerska

14. Kubatura

966 m³

15. Powierzchnia użytkowa

178 m²

16. Przeznaczenie pierwotne

mieszkalne

17. Użytkowanie obecne

mieszkalne

18. Prace budowlane i konserwatorskie, ich przebieg i dokumentacja

- 1956 r. odbudowa budynku na niezmiennym obrysie fundamentów lecz bez oficyn i budynków gospodarczych.
- 1964 r. rekonstrukcja fasady frontowej.
- do 1973 r. rekonstrukcja przedproża z częściowo zachowaną substancją budowlaną.

19. stan zachowania (fundamenty, ściany zewnętrzne, ściany wewnętrzne, sklepienia, stropy, konstrukcje dachowe, pokrycie dachu, wyposażenie i instalacje)

Stan zachowania całości budynku jak i jego poszczególnych elementów konstrukcyjno-budowlanych - dobry

20. Najpilniejsze postulaty konserwatorskie

21. Akta archiwalne (rodzaj akt, numer i miejsce przechowywania)

Akta Policji Budowlanej z 1843 r. przechowywane
w Zakładzie Historii Architektury Polskiej Wydzia-
łu Architektury Politechniki Gdańskiej

22. Bibliografia

23. Źródła ikonograficzne i fotografia (rodzaj, miejsce przechowywania, sygnatury)

24. Uwagi różne

25. Opracował

tekst

Jacek Szczęsny marzec 1987 r.

imię, nazwisko, data, podpis

plany, rysunki

Jacek Szczęsny kwiecień 1987 r.

imię, nazwisko, data, podpis

zdjęcia fotogr.

Jacek Szczęsny listopad 1987 r.

imię, nazwisko, data, podpis

miejsce przechowywania negatywów

ODZ - Gdańsk

Karta po wypełnieniu podlega ochronie na podstawie przepisów prawa autorskiego

26. Adnotacje o inspekcjach, informacje o zmianach (daty, imiona i nazwiska wypełniających)

27. Załączniki

wkładki

1. Miejscowość G D A Ń S K ul. Mariacka 33	2. Obiekt (nazwa jak w karcie) DOM MIESZKALNY	3. Zawartość wkładki (nazwa obiektu lub materiału uzupełniającego) cd. rubryki nr 13 - opis
--	---	---

cd. srebra i bursztynu; wejście główne stanowi portal organicznie związany z podziałem architektonicznym całej elewacji; drzwi ozdobne, płycinowe; otwory okienne z poziomymi, ceglanymi nadprożami, wykonane w płaszczyźnie ściany, otwory okienne w parterze bardzo wysokie; szczyt schodkowy, z łagodnymi spływami po bokach, podzielony w poziomie i pionie gzymsami przerwany, zwieńczony trójkątnym tympanonem, klasyczny; wypust odprowadzenia wody z dachów pograżonych w kształcie wydłużonego otworu, obramionego kamienną opaską i zakończonego u góry półkołem z trzema klinowymi zwornikami;

Elewacja tylna pn. 3-osiowa, symetryczna, otynkowana tynkiem zwykłym, nakrapianym, bez zdobień; otwory okienne z nadprożami prostymi; szczyt schodkowy, z łagodnymi spływami po bokach;

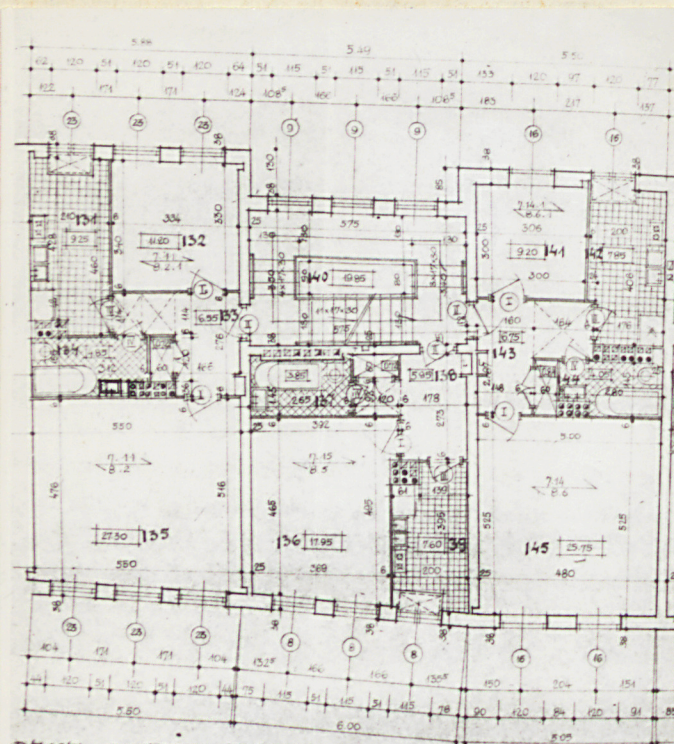
Wnętrze - nowoprojektowane w 1956 r. Wyposażenie - współczesne.

Instalacje - wod.-kan., elektryczność, gaz, c.o., zdalaczynne, ciepła woda, piec gazowy łazienkowy, telewizyjna, telefoniczna, odgromowa, wentylacja grawitacyjna, wyciągowa.

Wkładkę założył: Jacek Szczesny, listopad 1987 r.
(imię, nazwisko, data)

Miejsce przechowywania negatywów: ODZ - Gdańsk

Wzór ODZ 1978 r.



RZUT PIĘTRA TYPOWEGO 1:100

33

32

31

12	2PK	$H_v = 59.97$
		$P_M = 39.73$
		$K_{12} = 0.68$

11	PK	$H_v = 36.07$
		$P_M = 47.95$
		$K_{11} = 0.50$

10	2PK	$H_v = 54.44$
		$P_M = 34.95$
		$K_{10} = 0.64$

1. Miejscowość: **GDAŃSK**

2. Obiekt (nazwa jak w karcie)
**Dom mieszkalny
ul. Mariacka 33**

3. Zawartość wkładki (nazwa obiektu lub materiału uzupełniającego)
14 zdjęć



1. Widok ogólny z pn.-zach.



2. Przedproże - widok z pn.



3. Przedproże - widok ze wsch.



4. Przedproże - rygiel



5. Przedproże - widok pn.-zach.



6. Przedproże - fragment balustrady

Wkładkę założył: **Jacek Szczesny, styczeń 1987 r.**
(imię, nazwisko, data)

Miejsce przechowywania negatywów: **GODZ w Gdańsku**



7. Przedproże - otwór okna, piwnicznego



8. Okucie drzwi - kuty zamias stalowy



9. Przedproże - słupek balustrady schodowej



10. Hejście do klatki schodowej



11. Elew. pd. - otwór okienny



12. Elew. pd. - szczyt



13. Klatka schodowa



14. Klatka schodowa - doświetlenie

1. Miejscowość

GDANSK

2. Obiekt (nazwa jak w karcie)

Dom mieszkalny
ul. Mariacka 33

3. Zawartość wkładki (nazwa obiektu lub materiału uzupełniającego)

Zdjęcia : 3+3



15. Pionka - doświetlenie



16. Klatka schodowa - widok z dołu



17. Hiętba dachowa - fragment

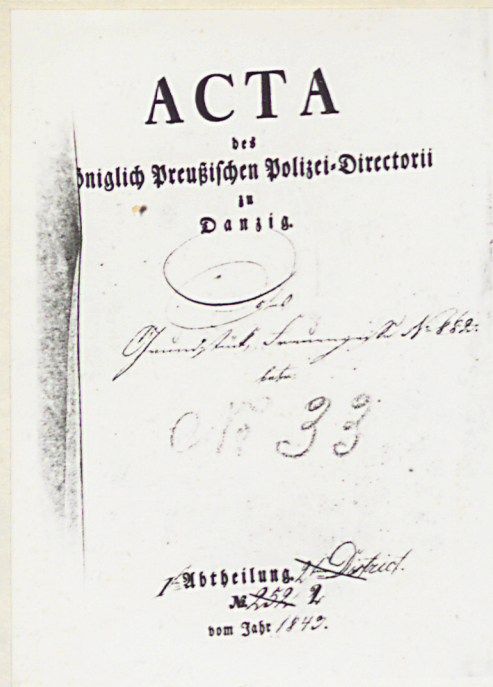
Wkładkę założył: Jacek Szczesny, maj 1987 r.

(imię, nazwisko, data)

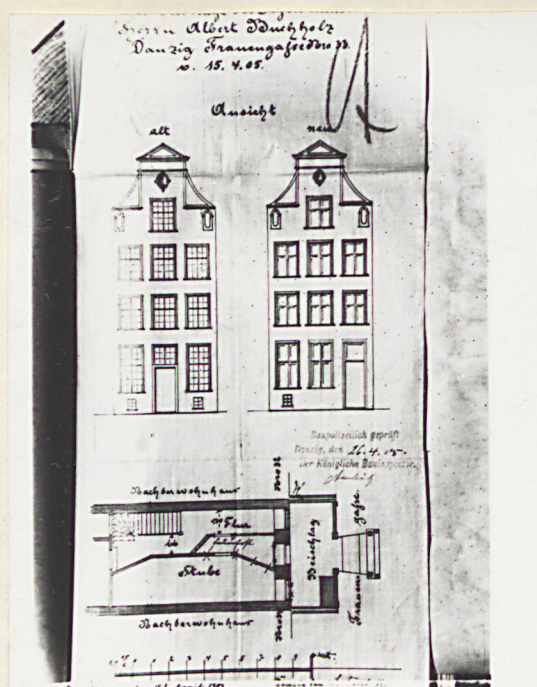
GODZ w Gdańsku

Miejsce przechowywania negatywów:

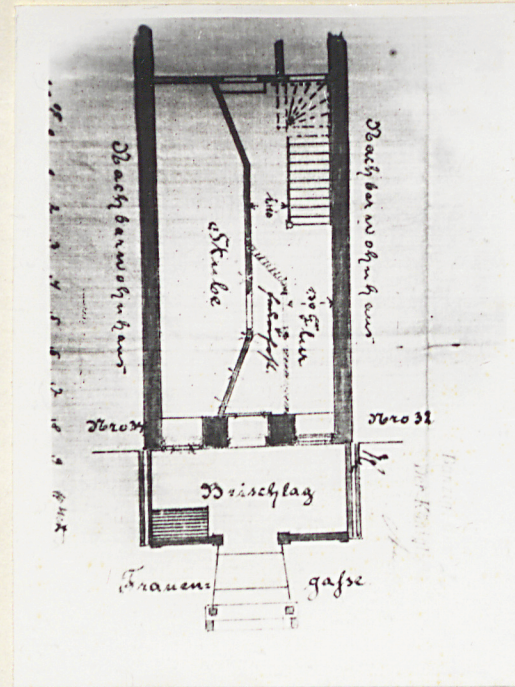
Wzór ODZ 1978 r.



1. Akta Policji Budowlanej z 1849r.



2. Projekt przebud. elewacji z 15. 04. 1905r.



3. Projekt przebud. z 15. 04. 1905r. - kurt



4. Przedprozie - widok z 1923r.