

1. Obiekt

DOM MIESZKALNY

2. Czas powstania

ok. 1650  
1956r i 1964r

3. Miejscowość

G D A N S K

4. Adres ul. Mariacka 8

nr hipoteczny KW

nr działki 887

5. Przynależność administracyjna

województwo gdańskie

gmina Gdańsk

6. Poprzednie nazwy miejscowości

DANZIG

7. Przynależność administracyjna  
przed 1 VI 1975

województwo gdańskie

powiat gdański

8. Właściciel i jego adres

Skarb Państwa, Gdańsk ul.  
Swierczewskiego 1, Urząd  
Miejski - Wydz.Geod.iGosp.  
Gruntami.

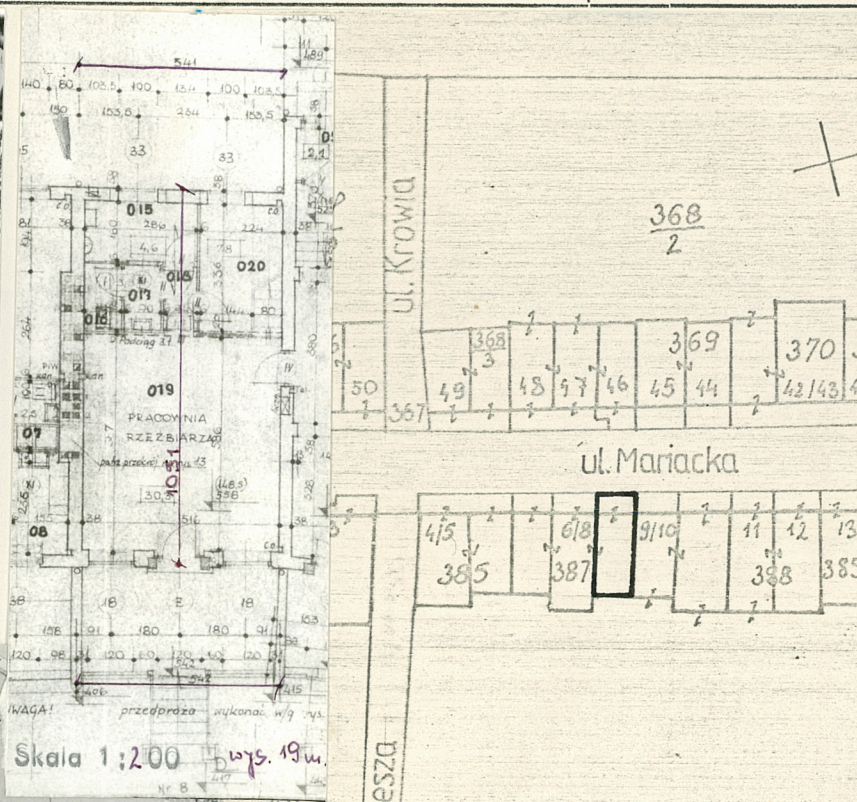
9. Użytkownik i jego adres

Rejon Obsługi Mieszk.w Gdańsku  
ul.Swierczewskiego,

10. Rejestr zabytków

Nr

data



Sytuacja  
Skala 1:1000





Kamienica mieszczańska wybudowana ok. 1650 r. w zespole ul. Mariackiej, której poprzednia nazwa to ul. Panieńska.

W Aktach Policji Budowlanej jest projekt przebudowy wnętrza na pracownię rzemieślniczą z listopada 1919 r. oraz projekt przedproża z 1928 r.

Sytuacja - Budynek w zabudowie zwartej usytuowany w obrębie Głównego Miasta, na nieogrodzonej posesji leżącej po pd. stronie ulicy Mariackiej, elewacją frontową zwrócony w kierunku pn. - patrz sytuacja p.11.

Materiał, konstrukcja, technika. - Budynek murowany, częściowo otynkowany, z dekoracją wykonaną w narzucie w cegle;

- fundamenty częściowo z cegły, w postaci łań, na palach żelbetowych Wolfscholtza;
- ściany piwnic z cegły ceramicznej pełnej, żelbetu; - cokołu z cegły, - zewnętrzne z cegły ceramicznej pełnej, - wewnętrzne z cegły ceramicznej, pełnej, dziurawki;
- stropy piwnic płaskie, żelbetowe-masywne, - stropy międzykondygnacyjne płaskie, pustaki Akermana DKS, ze ślepym pułapem, z podsufitką;
- więźba dachowa drewniana, jętkowa;
- pokrycie dachu dachówka holenderka,
- posadzki, podłogi - w piwnicy gładź cementowa na gruzie ceglany, glino-bitki na gruzie ceglany; - w sieni i w klatce schodowej posadzka cementowa lastrico; - w pomieszczeniach mieszkalnych lastrico, posadzka drewniana klepkowa na lepiku, parkiet, podłoga drewniana na legarach, biała - na strychu trocinobeton;
- schody zewnętrzne z kamienia, dostępne z jednej strony z biegiem prostopadłym do budynku, z poręczą metalową z ozdobnym słupkiem kamiennym, wewnętrzne piwniczne żelbetowe, jednobiegowe, zabiegowe; - okna w pomieszczeniach mieszkalnych podwójne, dwudzielne, krosnowe, otwierane na zewnątrz;
- drzwi główne - zewnętrzne drewniane jednoskrzydłowe, opierzone, pełne, wewnętrzne - do piwnicy drewniane ciesielskie z łań, z desek, płytowe, pełne, jednoskrzydłowe, - do pomieszczeń mieszkalnych drewniane, jednoskrzydłowe, dwuskrzydłowe, płycinowe, płytowe, pełne.

Rzut w kształcie wydłużonego prostokąta tworzy wnętrze jednotraktowe, dwutraktowe, jednopasmowe; wejście główne znajduje się na ścianie pn. poprzedzone przedprożem na planie prostokąta;

Bryła budynku prosta, prostopadłościenna, z wysuniętym w parterze przedprożem z balustradą drewnianą; fasada frontowa, tylna, zwieńczona szczytem; budynek całkowicie podpiwniczony, 3-kondygnacyjny z wysokim, częściowo nieużytkowym poddaszem mieszkalnym, przykryty dwuspadowym dachem pograżonym;

Elewacja frontowa pn. 3-osiova, gdzie 2 oś wyznacza wejście główne, symetryczna na nieotynkowana cegła licówka drobna holenderska; o charakterze wertykalnym; na wysokości cokołu przedproże ze schodami kamiennymi, dostępnymi z jednej strony, z biegiem prostopadłym do budynku, wyposażonymi w metalową poręcz z prostej sztaby opartej na kamiennych słupkach, oraz drewniana, ażurowa, balustrada; murki dzielące przedproża wyposażone są w kamienne wyloty rynnowe wyrzeźbione w kształcie głów fantastycznych smoków, odprowadzające wodę do rynsztoków, wejście główne stanowi portal organicznie związany z podziałem architektonicznym całej elewacji, zaznaczony kilkoma wstawkami kamiennymi; otwory okienne proste z ceglany nadprożami, odciążonymi przez łęki ceglane, cofnięte w głąb ściany, otwory okienne w parterze bardzo wysokie; szczyt schodkowy, wypust odprowadzenia wody z dachów pograżonych



14. Kubatura	15. Powierzchnia użytkowa	16. Przeznaczenie pierwotne	17. Użytkowanie obecne
945 m <sup>3</sup>	122,8 m <sup>2</sup>	mieszkalne	mieszkalne
18. Prace budowlane i konserwatorskie, ich przebieg i dokumentacja		19. stan zachowania (fundamenty, ściany zewnętrzne, ściany wewnętrzne, sklepienia, stropy, konstrukcje dachowe, pokrycie dachu, wyposażenie i instalacje)	
<ul style="list-style-type: none"><li>- 1956 r. odbudowa budynku na niezmiennym obrysie fundamentów, lecz bez oficyn i budynków gospodarczych,</li><li>- 1964 r. rekonstrukcja fasady frontowej.</li><li>- do 1973 r. rekonstrukcja przedproża z częściowo zachowaną substancją budowlaną.</li></ul>		Stan zachowania całości budynku jak i jego poszczególnych elementów konstrukcyjno-budowlanych - dobry.	
		20. Najpilniejsze postulaty konserwatorskie	



21. Akta archiwalne (rodzaj akt, numer i miejsce przechowywania)

Akta Policji Budowlanej z 1845 r.  
przechowywane w Zakładzie Hist. Archit.  
Polskiej - Wydziału Architektury Politechniki  
Gdańskiej

22. Bibliografia

23. Źródła ikonograficzne i fotografia (rodzaj, miejsce przechowywania, sygnatury)

24. Uwagi różne

25. Opracował

tekst..... Jacek Szczęsny, marzec 1987 r. *J. Szczęsny*  
imię, nazwisko, data, podpis

plany, rysunki..... Jacek Szczęsny, kwiecień 1987 r. *J. Szczęsny*  
imię, nazwisko, data, podpis

zdjęcia fotogr..... Jacek Szczęsny, listopad 1987 r. *J. Szczęsny*  
imię, nazwisko, data, podpis

miejsce przechowywania negatywów..... ODZ Gdańsk

Karta po wypełnieniu podlega ochronie na podstawie przepisów prawa autorskiego

26. Adnotacje o inspekcjach, informacje o zmianach (daty, imiona i nazwiska wypełniających)

27. Załączniki

wkładki



1. Miejscowość GDANSK ul. Mariacka 8	2. Obiekt (nazwa jak w karcie) DOM MIESZKALNY	3. Zawartość wkładki (nazwa obiektu lub materiału uzupełniającego) cd. pkt. 13 Opis...
--	--	---

w kształcie wydłużonego otworu, obramionego kamienną opaską i zakończonego u góry półkolem z trzema klinowymi zwornikami;

Elewacja tylna pd. 2-osiowa, otynkowana tynkiem zwykłym, nakrapianym, bez zdobień; otwory okienne z nadprożami prostymi, szczyt trójkątny z łagodnymi spływami, zwieńczony trójkątnym przyczółkiem, podzielony przerywanym gzymsem;

Wnętrze - nowoprojektowane w 1956 r. Wyposażenie - współczesne

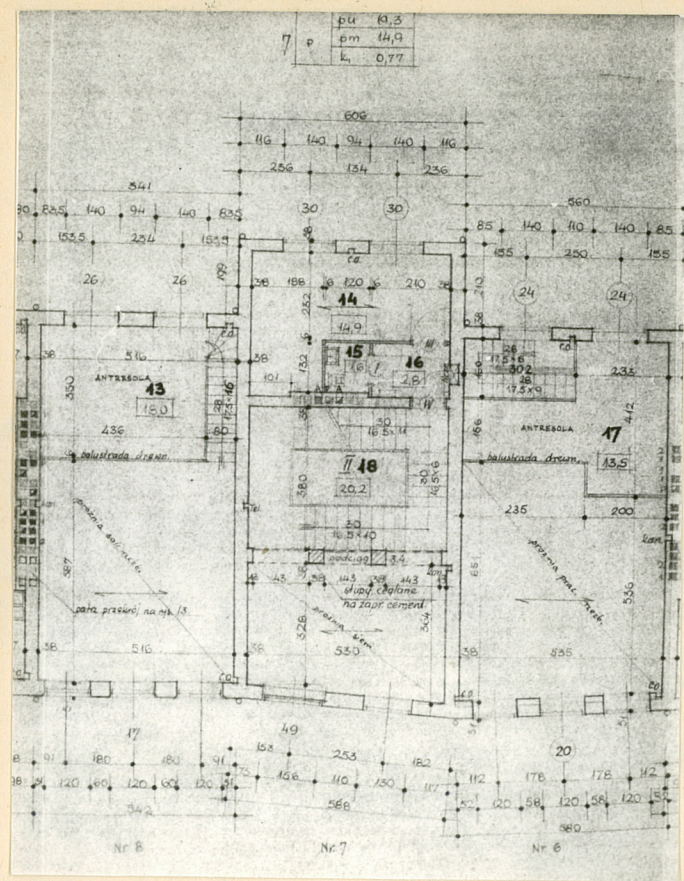
Instalacje - wod.-kan., elektryczność, gaz, c.o., zdalaczynne, ciepła woda, piec gazowy łazienkowy, telewizyjna, telefoniczna, odgromowa, wentylacja grawitacyjna, wyciągowa.

Wkładkę założył: Jacek Szczęsny, listopad 1987 r.  
(imię, nazwisko, data)

Wzór ODZ 1978 r.

Miejsce przechowywania negatywów: ODZ Gdańsk



[illegible]



1. Miejscowość

GDANSK

2. Obiekt (nazwa jak w karcie)

Dom mieszkalny  
ul. Mariacka 8

3. Zawartość wkładki (nazwa obiektu lub materiału uzupełniającego)

11 Zdjęcia



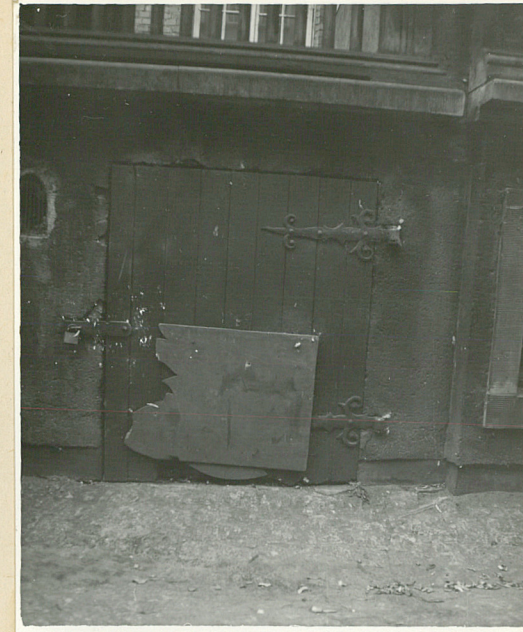
1. Przedprozie - widok z pd.



2. Widok ogólny z pd. - Hsch.



3. Przedprozie - stupek balustr. schod.



4. Przedprozie - otwór drzwi piwnicznego



5. Przedprozie - widok z pd. - zach.



6. Przedprozie - ryzalit - widok z pd. - zach.

Wkładkę założył: Jacek Szczęsny, maj 1987 r.  
(imię, nazwisko, data)

Miejsce przechowywania negatywów: GODZ w Gdańsku





7. Elew. pn. - miejsce frontowe



8. Elew. pn. - szczyt



9. Elew. pn. - odpływ wody deszczowej



10. Elew. pn. - otwór okienny



11. Elew. pd. - szczyt



1. Miejscowość

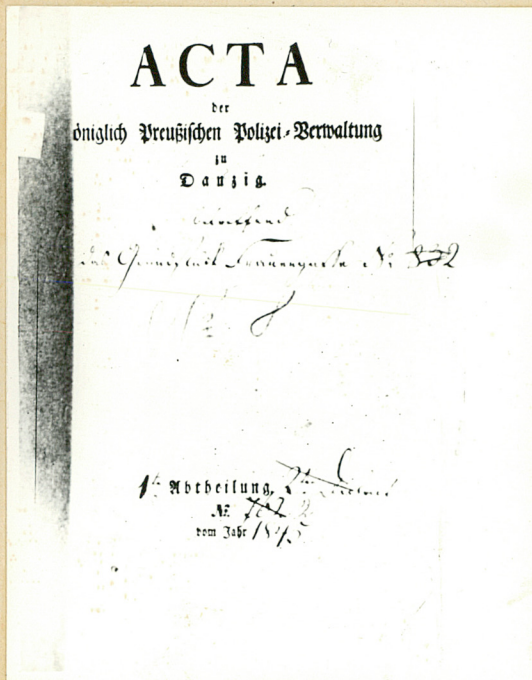
GDANSK

2. Obiekt (nazwa jak w karcie)

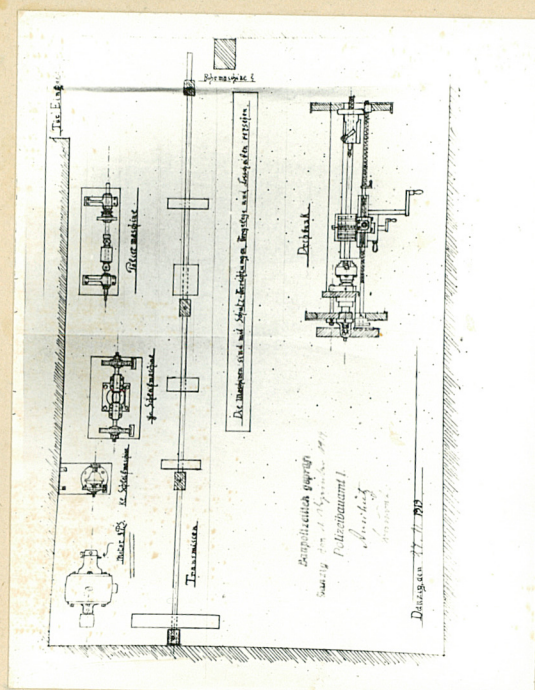
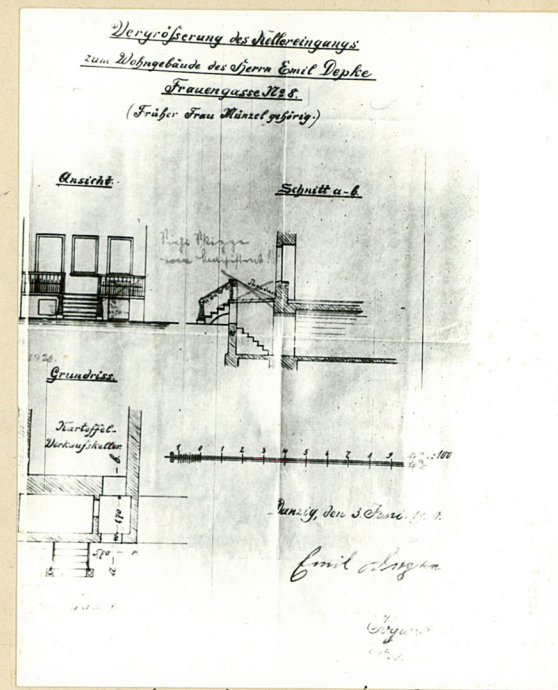
Dom mieszkalny  
ul. Mariacka 8

3. Zawartość wkładki (nazwa obiektu lub materiału uzupełniającego)

Zdjęcia : 2



1. Karta Polisy Budowlanej z 1845r.

2. Projekt ampera pracowni' remiessliwej  
27. 11. 1919

3. Projekt przebud. przedproza 1898r.

Wkładkę założył: Jacek Szczęsny, maj 1987 r.  
(imię, nazwisko, data)

Miejsce przechowywania negatywów: GODZ w Gdańsku

Wzór ODZ 1978 r.