

A B C D E F G H I J K L Ł M N O P R S T U V W X Y Z Nr

8419

1. Obiekt

KAMIENICA MIESZCZAŃSKA

2. Czas powstania

4 ćw. XIX w.

3. Miejscowość

GDAŃSK - NOWY PORT

11. Zdjęcia, rzut, przekrój, sytuacja, orientacja

FOT. 1

4. Adres

ul. Rybołowców 9 / Na Zaspę 33
Fischerstrasse / Sasperstrasse
dz. nr 131 / dz. nr 130/1

nr hipoteczny KW [redacted] / KW [redacted]

5. Przynależność administracyjna

województwo pomorskie
POWIAT MIEJSKI GDAŃSK
gmina miejska Gdańsk

6. Poprzednie nazwy miejscowości

niem. Neufahrwasser

7. Przynależność administracyjna
przed 1. VI 1975 r.

województwo gdańskie
powiat

8. Właściciel i jego adres

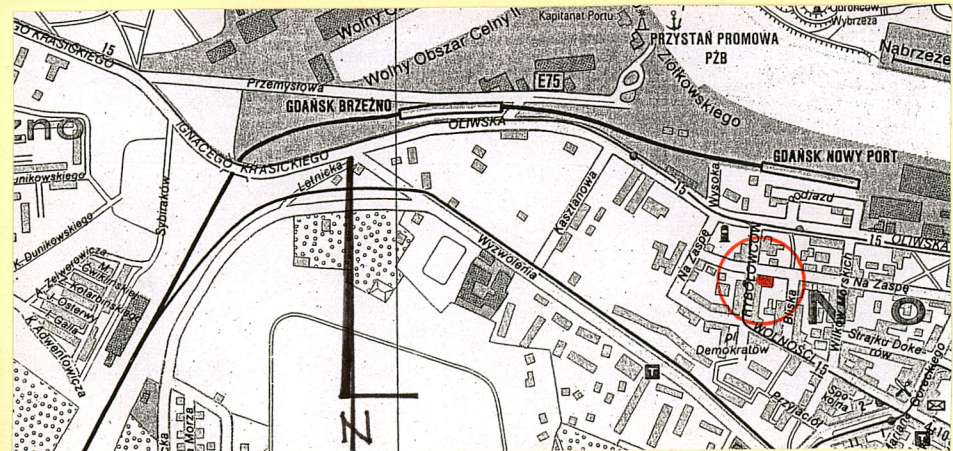
Gmina Miasta Gdańska
Właściciele indywidualni
GMINA - 80-803 GDAŃSK
UL. NOLIE OGRODY 8/42

9. użytkownik i jego adres

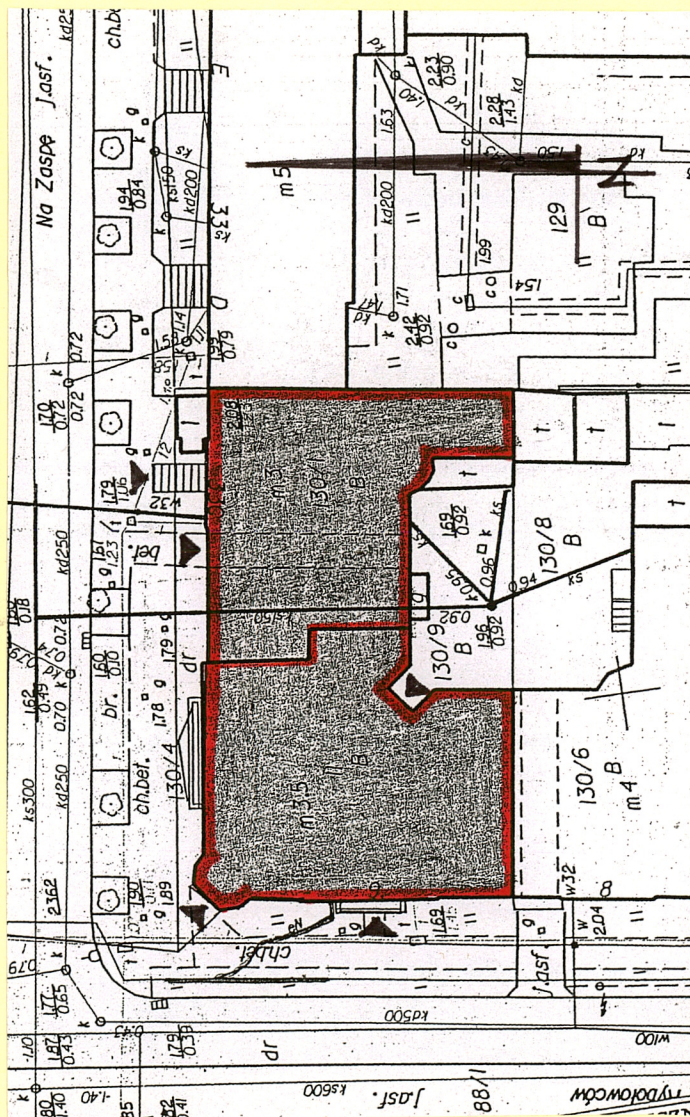
właściciele lokali
najemcy komunalni

10. Rejestr zabytków

Nr A4898 data 3.07.2014



ORIENTACJA 1/15000



SYTUACJA 1/500

0 5 10 M

12. Autorzy, historia obiektu, określenie stylu

Gdańsk budował swą pozycję najbogatszego miasta Rzeczypospolitej jako metropolia portowa. Nowy Port początkowo jako osada, później dzielnica Gdańska, odgrywał w jego historii rolę wyjątkową. Położony nad brzegiem Bałtyku, po lewej stronie Martwej Wisły rozwijał się jako miasto portowe szczególnie dynamicznie od końca XVIII wieku.

Wraz z rozwojem portu powstawały liczne obiekty przemysłowe a następnie kształtowane były ulice z coraz bardziej okazałą zabudową mieszkalną.

Jednym z zachowanych w pierwotnej formie przykładów architektury końca XIX wieku jest narożna kamienica u zbiegu ulicy Rybołowców i Na Zaspę (ul. Rybołowców 9 / Na Zaspę 33c). Obiekt ten spinający swą bryłą zbieg obu ulic, z zachowanym bogatym eklektycznym detalem architektonicznym stanowi przykład wyjątkowo reprezentacyjnej kamienicy mieszczańskiej.

13. Opis (sytuacja, materiał i konstrukcja, rzut, bryła, elewacje, wnętrze, wyposażenie, instalacje)

SYTUACJA:

Kamienica usytuowana w zabudowie zwartej w południowo-wschodniej pierzei ulicy Rybołowców u zbiegu z ulicą Na Zaspę (północno-zachodni narożnik). Część północno-wschodnia obiektu zlokalizowana jest wzdłuż linii zabudowy ul. Na Zaspę. Wejścia do kamienicy zarówno z ul. Rybołowców jak też ul. Na Zaspę.

MATERIAŁ I KONSTRUKCJA:

- Konstrukcja budynku - ceglana, częściowo tynkowana. Mury z cegły o wążku główkowym. Ściany wewnętrzne murowane z cegły,
- Stropy – międzykondygnacyjne drewniane z podsufitką, nad piwnicami strop Kleina odcinkowy;
- Konstrukcja dachu - drewniana płatwiowo-kleszczowa z podparciem kalenicy rama stolcową; dach dwuspadowy kryty papą;
- Posadzki – w sieni lastrico, podłogi w pomieszczeniach mieszkalnych drewniane z desek lub płyty przybite na deski, w sanitariatach płytki ceramiczne.
- Klatki schodowe – od strony zachodniej i północnej drewniane dwubiegowe, balustrady schodów tralkowe;
- Drzwi- zewnętrzne dwuskrzydłowe, płycinowe z przeziernikiem i dwupolowym naświetlem. W przeziernikach dekoracyjne kute kraty. Drzwi do sklepu w parterze ryzalitu współczesne. Drzwi balkonowe dwuskrzydłowe, przeszklone z naświetlem. B rama przejazdu od północy trójskrzydłowa współczesna. Drzwi wewnętrzne do mieszkań dwuskrzydłowe, architektoniczne z przeziernikiem i nadświetlem domkniętym odcinkowo. Drzwi w pomieszczeniach mieszkalnych ramowo-płycinowe, jedno- lub dwuskrzydłowe w części z przeziernikiem.
- Okna – prostokątne , skrzynkowe 1- i 2-skrzydłowe z nadświetleniem. Ślēmiona profilowane, słupki żłobkowane. Część okien wymieniona współcześnie. Okna klatek schodowych wielopolowe.
- Balustrady balkonów – murowane, pełne dekorowane tralkami w kształcie wazonów.

RZUT:

Budynek założony na planie litery „C” ze skrzydłem na rzucie prostokąta od strony południowo-wschodniej i narożnym ryzalitem na rzucie prostokąta od strony północno-zachodniej. Układ pomieszczeń dwutraktowy. Wejścia do klatek schodowych od strony ulicy i od podwórza. Od ul. Na Zaspę przejazd bramny.

BRYŁA:

Bryła zwarta trzykondygnacyjna, podpiwniczona z mieszkalnym poddaszem. Skrzydło 3-kondygnacyjne kryte dachem pulpitowym. Dach dwuspadowy o różnym nachyleniu połaci. Ryzalit 3-kondygnacyjny przekryty dachem namiotowym.

ELEWACJE:

Elewacja frontowa – północno-zachodnia 6-cioosiowa w parterze, 7-mioosiowa na Pietrach. Parter boniowany. Elewacja od północnego-zachodu flankowana jest ryzalitem. Otwory okienne rozmieszczone są w każdej z trzech ścian I i II piętra ryzalitu. W parterze od północnego zachodu prosty portal flankowany sphywami wolutowymi wspierającymi kierowany gzyms. Elewacja i ryzalit dzielone są w poziomie gzymsem

14. Kubatura	15. powierzchnia użytkowa	16 Przeznaczenie pierwotne	17. Użytkowanie obecne
około 10 890,00 m ³	około 3025,00 m ²	Mieszkalne + lokal użytkowy	Mieszkalne + sklep
18. Prace budowlane i konserwatorskie, ich przebieg i dokumentacja		19. Stan zachowania (fundamenty, ściany zewnętrzne, ściany wewnętrzne, sklepienia, stropy, konstrukcje dachowe, pokrycie dachu, wyposażenie i instalacje)	
<ul style="list-style-type: none"> - remont obiektu w latach 80-tych: - częściowa wymiana elementów konstrukcji więźby dachowej, - naprawa pokrycia dachu z papu, - częściowa wymiana instalacji wod.-kan., 		<p>Ogólny stan zachowania dobry.</p> <p>Należy zwrócić uwagę na zawilgocenia części ścian piwnic.</p> <p>Widoczne spękania ścian na poziomie I i II piętra wymagają wyjaśnienia przyczyny.</p>	
		20. Najpilniejsze postulaty konserwatorskie	
		<p>Konieczne jest zachowanie bryły kamienicy z detalem wystroju architektonicznego elewacji.</p> <p>Należy zachować i poddać renowacji oryginalną stolarkę okienną i drzwiową.</p>	

21 Akta archiwalne (rodzaj akt, numer i miejsce przechowania)

- Inwentaryzacja budynku mieszkalnego Gdańsk ul. Rybołowców 9-
Na Zaspę 33c, opracowanie ARCHIKO z siedzibą w Gdyni

22. Bibliografia

1. Waldemar Nocny – „Gdańskie Dzielnice – Nowy Port „ Gdańsk 2005 r.

25. Opracował

Tekst mgr inż. arch. Maciej Sieniawski wrzesień 2009 r.....
imię,nazwisko, data, podpis

plany, rysunki mgr inż. arch. Maciej Sieniawski wrzesień 2009 r.....
imię,nazwisko, data, podpis

zdjęcia fotogr. mgr inż. arch. Maciej Sieniawski wrzesień 2009 r.....
imię,nazwisko, data, podpis

Miejsce przechowywania negatywówPWKZ Gdańsk.....

KARTA PO WYPEŁNIENIU PODLEGA OCHRONIE NA PODSTAWIE PRZEPISÓW PRAWA AUTORSKIEGO

26. Załączniki

7 wkładek

1. Miejscowość:	GDAŃSK-NOWY PORT	5.. Obiekt (nazwa jak w karcie)	6.. zawartość wkładki
2. Gmina	miejska Gdańsk	KAMIENICA MIESZCZAŃSKA	
3. Powiat	miejski Gdańsk	ul. Rybołowców 9 / ul. Na Zaspę 33c	Tekst, fotografie
4. Województwo	pomorskie		

13. c.d. Opis (sytuacja, materiał i konstrukcja, rzut, bryła, elewacje, wnętrze, wyposażenie, instalacje)

cokołowym, gzymsami między kondygnacyjnymi i podokiennymi – ujęte od góry gzymsem koronującym wspartym na dekoracyjnych konsolkach, zdobionych stylizowanym liściem akantu i rollwerkiem. W narożach gzymsu od pñ.-zach. ustawione są stylizowane szyszki. Otwory okienne Pieter w wąskich opaskach z kliniec na pierwszej i drugiej osi od pñ.-wsch. witryny sklepu. Na trzeciej osi od pñ.-wsch. otwór wejściowy poprzedzony betonowymi schodami z podestem ogrodzonym dekoracyjną kutą balustradą. Naroża podestu flankowane są dwiema parami kolumn dźwigających balkon. Ich przedłużeniem są dwie pary kolumn jońskich wspartych na balustradzie balkonu piętra i dźwigających balkon piętra drugiego. Dolna część trzonów kolumn dekorowana jest rollwerkiem i małżowiną okalających kaboszon. Na przedłużeniach 2, 7 i 8 osi od północnego -wschodu facjaty zamknięte profilowanymi gzymsami o wykroju odcinkowym. Otwory okienne facjat zamknięte odcinkowo. Przedłużeniem 4 i 5 osi od pñ.-wsch. jest szeroka wystawka flankowana pilastrami dźwigającymi belkowanie i fronton zamknięty odcinkiem łuku. Do pñ.-zach. połaci dachu ryzalitu przylega drewniana konstrukcja na rzucie prostokąta z półkoliście zamkniętą wnęką. WE wnęce ustawiona jest figura bogini mądrości z atrybutami : książką w lewej ręce, wieńcem laurowym okalającym głowę i sową u prawej nogi.

Elewacja północno-wschodnia – 11-osiowa w parterze, 13-osiowa w pozostałych kondygnacjach. Parter boniowany. Elewacja od pñ.-zach. flankowana jest ryzalitem. Podziały poziome elewacji jak w fasadzie. Na 1 osi od pñ.-zach. witryna sklepu, na 3 osi loggia odgródzona dekoracyjną kutą balustradą. Na 3 osi od pñ.-wsch. otwór wejściowy do zakładu usługowego poprzedzony betonowymi schodami z podestem. Na 5 osi od pñ.-wsch. przejazd. W II i III kondygnacji na przedłużeniu loggii dwa takie same balkony jak fasadzie. Wyżej w połaci dachowej taka sama wystawka 2-osiowa jak od strony fasady. Otwory okienne 1 osi w II i III kondygnacji ślepe. Szerokość 2 i 3 osi w II i III kondygnacji zajmują balkony wsparte na wspornikach wykroju woluty. W połaci dachowej dwie gigury identyczne jak od strony fasady.

Elewacja tylna – (południowo-zachodnia) 10-osiowa. Pierwsza oś od pñ.-zach. wyłamana z linii elewacji, ustawiona w stosunku do osi okien klatki schodowej pod kątem prostym. Na 6 osi od pñ.-zach. przejazd. Naroże pñ.-wsch. flankowane jest 3-osiowym 3-kondygnacyjnym ryzalitem na rzucie $\frac{1}{4}$ koła.

Elewacja tylna – (pñ.-wsch. trzyosiowa. Pierwsza oś od pñ.-wsch. wyłamana z linii elewacji, ustawiona pod kątem prostym w stosunku do okien klatki schodowej. Ściana pñ.-zach. skrzydła 3-osiowa. Ściana pñ.-wsch. z 3 współcześnie wybitymi otworami okiennymi w parterze, II pierze i poddaszu.

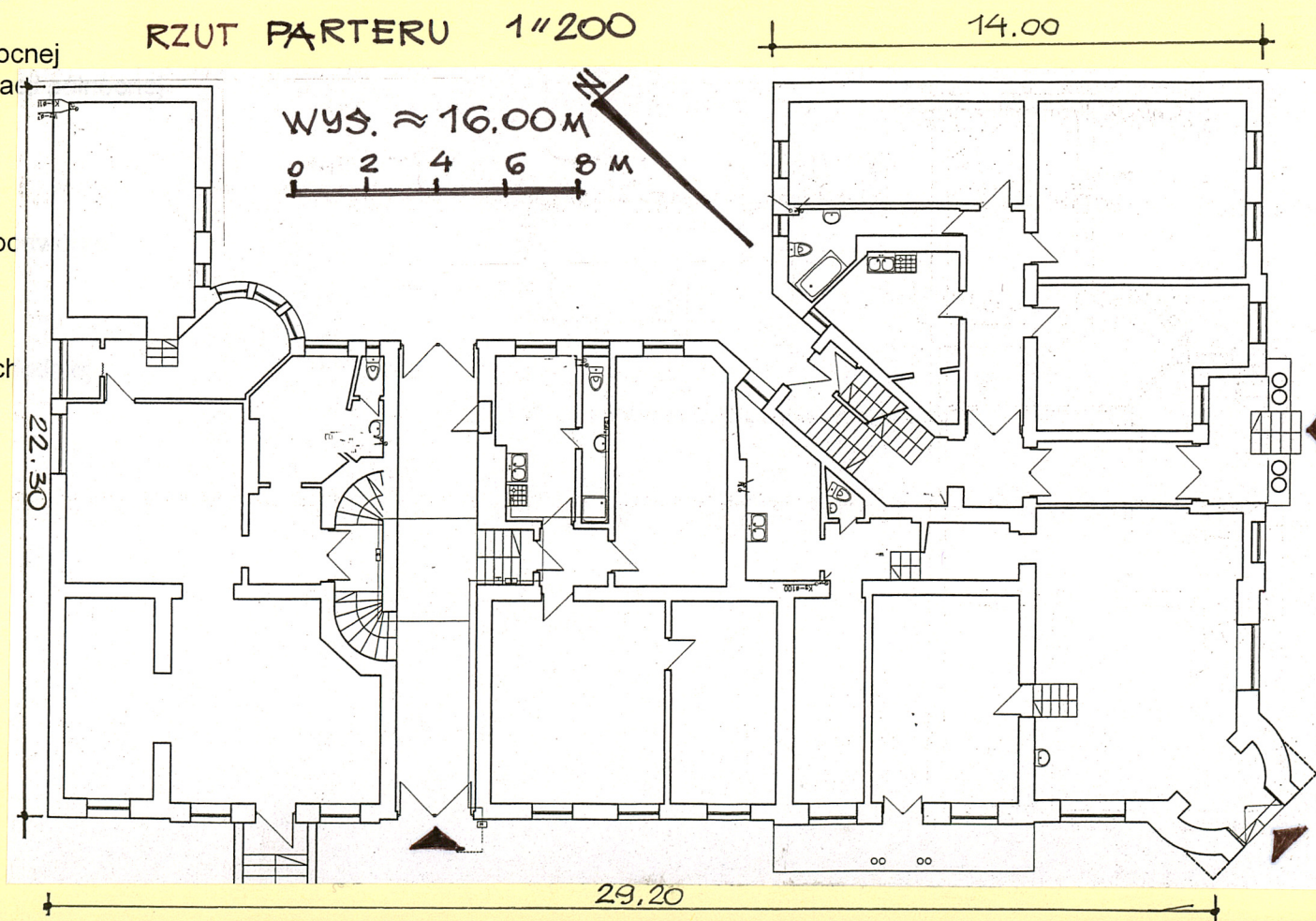
INSTALACJE

Budynek wyposażony jest w instalacje: wod.-kan., elektryczną, gazową, telefoniczną, wentylację i domofonową, ogrzewanie- piece i etażowe

SPIS FOTOGRAFII :

1. Elewacja zachodnia od ul. Rybołowców
2. Ryzalit narożny z wejściem do sklepu
3. Loggia i balkon elewacji wschodniej
4. Elewacja północna – wejście i balkony
5. Ryzalit północno-zachodni – gzyms i figura bogini mądrości
6. Loggia parteru elewacji wschodniej
7. Balkon I piętra elewacji wschodniej
8. Portal wejściowy ryzalitu
9. Lukarny poddasza elewacji zachodniej
10. Para okien II piętra ryzalitu
11. Gzyms koronujący kamienicy
12. Dekoracja dolnej części trzonu kolumn balkonu
13. Wspornik balkonu w formie woluty
14. Dekoracja okna nad przejazdem elewacji północnej
15. Brama wjazdowa z dekorowanym oknem elewacji póln.
16. Dwudzielne okno parteru elewacji póln.
17. Widok z boku portalu wejściowego do sklepu
18. Górna partia elewacji od podwórza
19. Ryzalit klatki schodowej od podwórza
20. Widok elewacji z tylnej z bramą wjazdową na podwórzu
21. Okna elewacji tylnej
22. Okno piwniczne
23. Kuta balustrada schodów elewacji północnej
24. Element kutej balustrady wejścia od strony zachodniej
25. Loggia parteru od ul. Na Zaspę
26. Drzwi wejściowe na klatkę schodową
27. Drzwi z klatki do mieszkania
28. Drzwi do mieszkania
29. Wahadłowe drzwi z sieni na klatkę schodową
30. Drzwi do piwnicy z bramy przejazdowej

31. Drzwi z klatki schodowej do mieszkania
32. Słupek balustrady klatki schodowej
33. Bieg schodów z balustradą klatki schodowej
34. Wewnętrzne drzwi w jednym z mieszkań
35. Piec kaflowy w jednym z pomieszczeń mieszkalnych
36. Narożny piec kaflowy z dekoracyjną koroną
37. Fragment zachowanej sztukaterii stropu



1. Miejscowość: GDAŃSK-NOWY PORT
 2. Gmina: miejska Gdańsk
 3. Powiat: miejski Gdańsk
 4. Województwo: pomorskie

5.. Obiekt (nazwa jak w karcie)
 KAMIENICA MIESZCZAŃSKA
 ul. Rybołowców 9 / ul. Na Zaspę 33c

6.. zawartość wkładki

Tekst, fotografie



FOT, 2



FOT, 3



FOT, 4



FOT, 5



FOT, 9



FOT, 6



FOT, 7

1. Miejscowość: GDAŃSK-NOWY PORT
2. Gmina: miejska Gdańsk
3. Powiat: miejski Gdańsk
4. Województwo: pomorskie

5.. Obiekt (nazwa jak w karcie)
KAMIENICA MIESZCZAŃSKA
ul. Rybołowców 9 / ul. Na Zaspę 33c

6.. zawartość wkładki

Tekst, fotografie



FOT, 8



FOT, 17



FOT, 15



FOT, 10



FOT, 11



FOT, 12



FOT, 13

1. Miejscowość:	GDAŃSK-NOWY PORT	5.. Obiekt (nazwa jak w karcie)	6.. zawartość wkładki
2. Gmina	miejska Gdańsk	KAMIENICA MIESZCZAŃSKA	
3. Powiat	miejski Gdańsk	ul. Rybołowców 9 / ul. Na Zaspę 33c	Tekst, fotografie
4. Województwo	pomorskie		



FOT. 18



FOT. 19



FOT. 20



FOT. 21



FOT. 23



FOT. 22



FOT. 14

1. Miejscowość: GDAŃSK-NOWY PORT
 2. Gmina: miejska Gdańsk
 3. Powiat: miejski Gdańsk
 4. Województwo: pomorskie

5.. Obiekt (nazwa jak w karcie)
 KAMIENICA MIESZCZAŃSKA
 ul. Rybołowców 9 / ul. Na Zaspę 33c

6.. zawartość wkładki

Tekst, fotografie



FOT. 16



FOT. 26



FOT. 27



FOT, 24



FOT, 25



FOT, 28

1. Miejscowość: GDAŃSK-NOWY PORT
2. Gmina: miejska Gdańsk
3. Powiat: miejski Gdańsk
4. Województwo: pomorskie

5.. Obiekt (nazwa jak w karcie)
KAMIENICA MIESZCZAŃSKA
ul. Rybołowców 9 / ul. Na Zaspę 33c

6.. zawartość wkładki

Tekst, fotografie



FOT, 29



FOT, 30



FOT, 31



FOT, 33



FOT, 32



FOT, 34

1. Miejscowość:	GDĄŃSK-NOWY PORT	5.. Obiekt (nazwa jak w karcie)	6.. zawartość wkładki
2. Gmina	miejska Gdańsk	KAMIENICA MIESZCZAŃSKA	
3. Powiat	miejski Gdańsk	ul. Rybołowców 9 / ul. Na Zaspę 33c	Tekst, fotografie
4. Województwo	pomorskie		



FOT, 36



FOT, 35



FOT, 37