

1. Obiekt

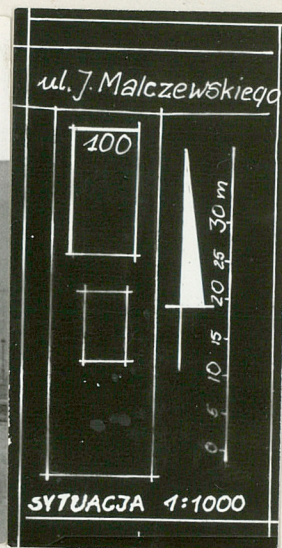
Budynek mieszkalny

2. Czas powstania  
Pierwsze dzie-  
sięciolecie  
XX w /ok.1904/

3. Miejscowość

GDAŃSK - SIEDLCE

11. Zdjęcia, plan sytuacyjny, rzuty



4. Adres

ul. J. Malczewskiego 100

nr hipoteczny KW [redacted]

5. Przynależność administracyjna

województwo Gdańsk

gmina Gdańsk

6. Poprzednie nazwy miejscowości

DANZING - SCHIDLITZ

7. Przynależność administracyjna  
przed 1.VI.1975 r.

województwo gdańskie

powiat gdański

8. Właściciel i jego adres

Skarb Państwa

9. Użytkownik i jego adres

PGM Gdańsk - Śródmieście

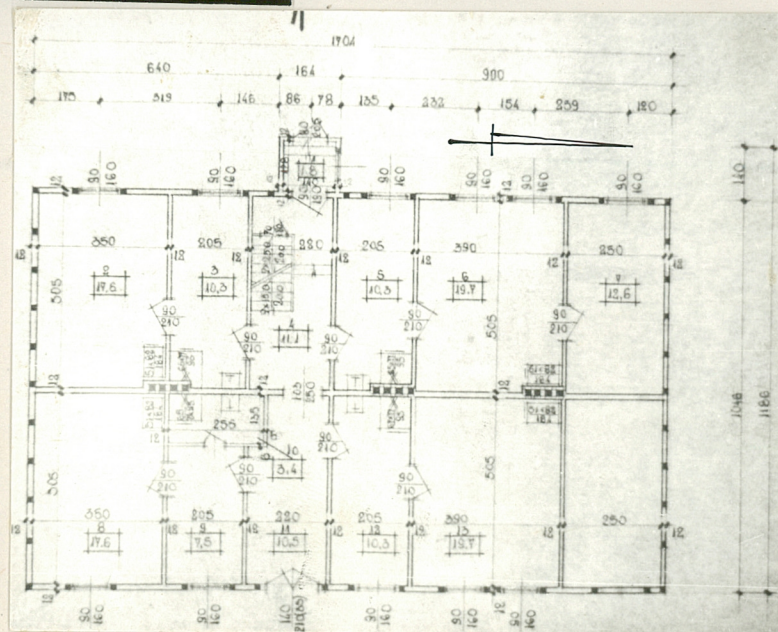
10. Rejestr zabytków

Nr ..... data .....

Rzut 1:200 H=9m

autor zdjęć J.Jaworski 1983  
data wykonania  
miejsce przechowywania negatywów

GODZ





12. Autorzy, historia obiektu, określenia stylu.

Przykład taniego budownictwa  
wielorodzinnego z przełomu  
wieków XIX i XX

13. Opis (sytuacja, materiał i konstrukcja, rzut, bryła, elewacje, dach, wnętrze, wyposażenie, instalacje)

Budynek zajmuje działkę przylegającą od płn. do ul. Malczewskiego. Budynek wolnostojący, elewacją frontową zwrócony ku zachodowi, posesja nieogrodzona.

Ściany piwnic - cegła pełna, pozostałe zewnętrzne cegła na szkielecie drewnianym - "mur pruski". Konstrukcja dachu krokwie drewniane, dach dwuspadowy kryty papą, podłogi z desek, schody i balustrady, drzwi płacinowe, okna skrzynkowe.

Budynek na planie prostokąta, dwutraktowy, ciąg komunikacyjny prostopadły do osi podłużnej przebiega przez środek budynku.

Budynek dwukondygnacyjny z użytkowym poddaszem, podpiwniczony, dach dwuspadowy.

Elewacje proste symetryczne, w szczycie od płn. wiatrownica. Wnętrze - połówki, prostopadłe do osi podłużnej, klatka schodowa. Instalacja: elektryczna, wodno-kanalizacyjna, gazowa.



14. Kubatura 1449 m <sup>3</sup>	15. Powierzchnia użytkowa 239 m <sup>2</sup>	16. Przeznaczenie pierwotne budynek mieszkalny	17. Użytkowanie obecne budynek mieszkalny
18. Prace budowlane i konserwatorskie, ich przebieg i dokumentacja 1950 r. remont kapitalny PGM Gdańsk - Śródmieście		19. Stan zachowania (fundamenty, ściany zewnętrzne, ściany wewnętrzne, sklepienia, stropy konstrukcje dachowe, pokrycie dachu, wyposażenie i instalacje) Stan techniczny średni	
20. Najpilniejsze postulaty konserwatorskie Remont kapitalny			



21. Akta archiwalne (rodzaj akt, numer i miejsce przechowywania)

Akta geodezyjne i inwentarzowe  
PGM Gdańsk ul.Powst.Warszawskich 23

22. Bibliografia

23. Źródła ikonograficzne i fotografie (rodzaj, miejsce przechowywania, sygnatury)

24. Uwagi różne

25. Wypełnił

Jarosław Jaworski

imię i nazwisko

data 1983 r.

26. Sprawdził

imię i nazwisko

data

27. Załączniki



1. Miejscowość

Gdańsk Siedlce

2. Obiekt (nazwa jak w karcie)

budynek mieszkalny

3. Zawartość wkładki (nazwa obiektu lub materiału uzupełniającego)

zdjęcia



Elewacja zachodnia



Wiatrownica szczyt płn.

ul. Malczewskiego 100

Wkładkę założył: Jarosław Jaworski 1983  
(imie, nazwisko, data)

GODZ

Miejsce przechowywania negatywów: .....

Wzór ODZ 1978 r.