

1. Obiekt

DOM MIESZKALNY

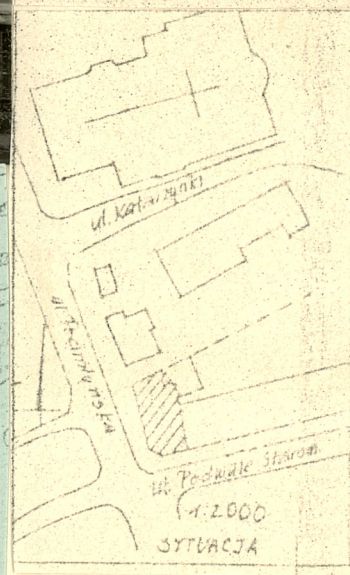
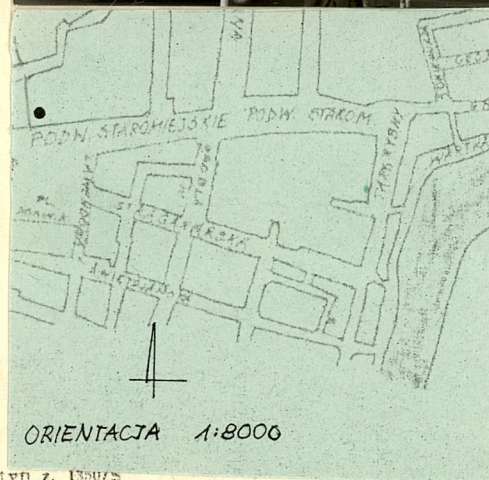
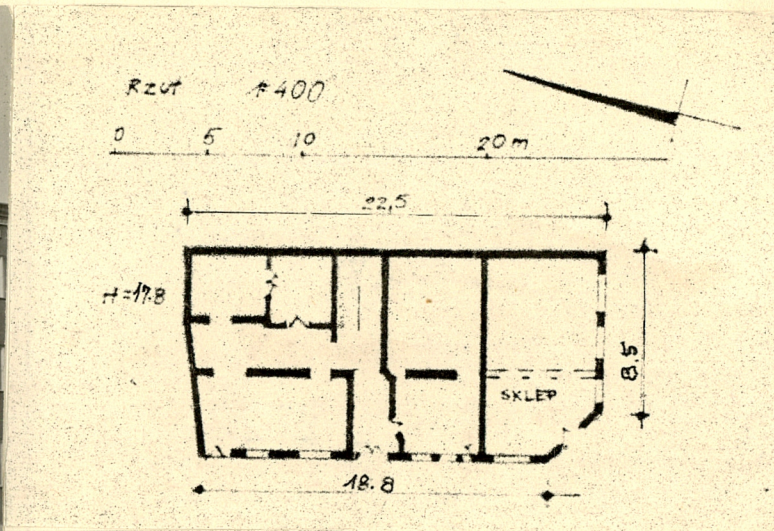
2. Czas powstania

pocz. XXw.

3. Miejscowość

GDANSK

11. Zdjęcia rzut, przekrój, sytuacja, orientacja



4. Adres

ul. Podwale Staromiejskie
96/97

nr hipoteczny KW [redacted] ob284
dz. 72/5

5. Przynależność administracyjna

województwo gdańskie

gmina Gdańsk

6. Poprzednie nazwy miejscowości

niem. Danzig

7. Przynależność administracyjna
przed 1 VI 1975

województwo gdańskie

powiat gdański

8. Właściciel i jego adres

PGM Gdańsk Śródmieście
ul. Powst. Warszawskich 23

9. Użytkownik i jego adres

lokatorzy

10. Rejestr zabytków

Nr data

12. Autorzy, historia obiektu, określenia stylu.

Dom czynszowy z pocz. XXw.

13 Opis sytuacji, materiał i konstrukcja, rzut, bryła, elewacje, wnętrze wyposażenie Instalacje)

Budynek w pñ. pierzei ul. Podwale Staromiejskie, narożny. Elewacja zach. przy ul. Podmłyńskiej. Teren płaski.

Budynek murowany/cegła/, stropy niezbad., więźba drewniana krokwiowa, pokrycie dachu nad budynkiem jak i nad drewnianą wieżyczką papą. Podłogi i schody drewniane. W korytarzu psadzka /terrakota/. Okna krosnowe i skrzynkowe, drzwi płycinowe, otwory prostokątne, z wyjątkiem podwójnego okna łukowego w szczycie pñd.

Rzut na planie trapezu, dwutraktowy narożnik pñd.-zach. ścięty. Wykus na planie prostokąta.

Budynek czterokondygnacyjny, podpiwniczony, użytkowe poddasze, dach dwuspadowy, w części pñd.-zach. narożny trzykondygnacyjny wykusz, nad nim heksagonalna wieżyczka.

Elewacja pñd.: okna II i III kondygnacji parami w płytkich niszach, schodkowy szczyt mieści podwójne okno. Narożnik: wykusz zakończony wieżyczką, okna jak w el. pñd. Elewacja zach.: skrajnie dwa pozorne ryzalitty zakończone schodkowymi szczytami. Para okien w niszy tylko w ryzalicie pñn. W/w elewacje obiegają gzymsy nad I, III i IV kondygnacją. Elewacja wsch. prosta pozbawiona wystroju arch. Elewacje otynkowane.

Istniejące instalacje: wod. kan. elektryczna, gazowa.

14. Kubatura	15. Powierzchnia użytkowa	16. Przeznaczenie pierwotne	17. Użytkowanie obecne
3206m ³	759m ²	dom mieszkalny	dom mieszkalny
18. Prace budowlane i konserwatorskie, ich przebieg i dokumentacja		19. stan zachowania (fundamenty, ściany zewnętrzne, ściany wewnętrzne, sklepienia, stropy, konstrukcje dachowe, pokrycie dachu, wyposażenie i instalacje)	
		Wskazany gruntowny remont Zniszczone tynki, stolarka.	
Brak danych		20. Najpilniejsze postulaty konserwatorskie	
		Wskazany gruntowny remont.	

21. Akta archiwalne (rodzaj akt, numer i miejsce przechowywania)

Akta geodez.: Okręgowe Przedsiębiorstwo Geodezyjno-
Kartograficzne w Gdańsku ul. Pniewskie-
go 3

24. Uwagi różne

25. Opracował

tekst Jarosław Jaworski 1984

imię, nazwisko, data, podpis

plany, rysunki Jarosław Jaworski 1984

imię, nazwisko, data, podpis

zdjęcia lotogr. Jarosław Jaworski 1984

imię, nazwisko, data, podpis

miejsce przechowywania negatywów GODZ

Karta po wypełnieniu podlega ochronie na podstawie przepisów prawa autorskiego

22. Bibliografia

26. Adnotacje o inspekcjach, informacje o zmianach (daty, imiona i nazwiska wypełniających)

23. Źródła ikonograficzne i fotografiala (rodzaj, miejsce przechowywania, sygnatury)

27. Załączniki

1 wkładka

1. Miejscowość

2. Obiekt (nazwa jak w karcie)

3. Zawartość wkładki (nazwa obiektu lub materiału uzupełniającego)

GDANSK, ul. Podwale Staro-
miejskie 96/97

dom mieszkalny

fotografie



1. El. wach
2,3. Facjetki
4. Wieżyczka narożna
5. Wykus



Wkładkę założył: Jarosław Jaworski 1984

(imię, nazwisko, data)

GODZ

Miejsce przechowywania negatywów:

jed. W.A. Olsztyn z. 135/S
OZGraf. Z.P. Ostróda z. 676 n. 40 000

WZSŁ. GODZ 1978 r.