

1. Obiekt

DOM MIESZKALNY

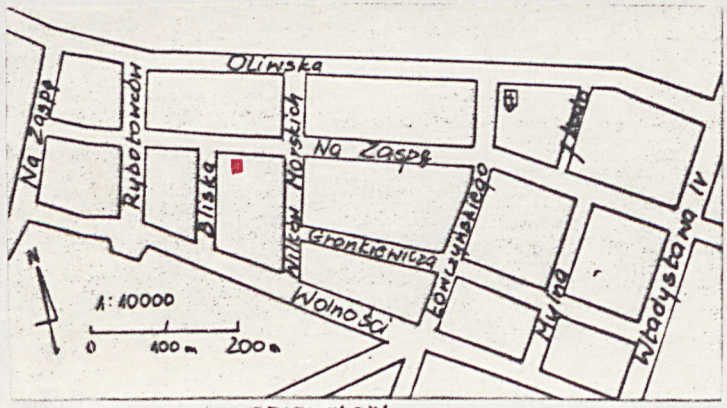
2. Czas powstania

1903 r.

3. Miejscowość

G D A Ń S S K / N O W Y P O R T

11 Zdjęcia. rzut, przekrój, sytuacja, orientacja



ORIENTACJA

4. Adres

ul. Na Zaspę 34 b

nr hipoteczny KW [redacted]

Obręb 147, nr działki 38

5. Przynależność administracyjna

województwo gdańskie

gmina

6. Poprzednie nazwy miejscowości

niem. Neufahrwasser

7. Przynależność administracyjna
przed 1 VI 1975

województwo gdańskie

powiat gdański

8. Właściciel i jego adres

PGM Gdańsk Nowy Port

ul. Starowiślna 3

9. Użytkownik i jego adres

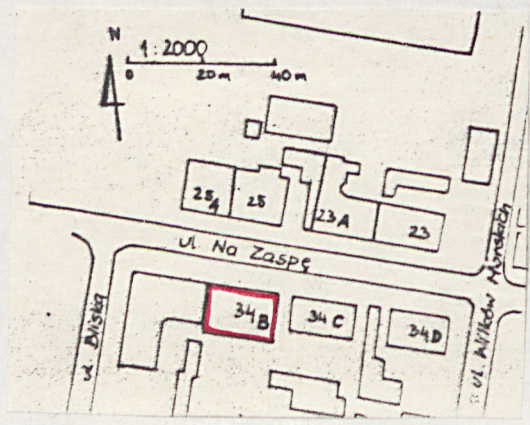
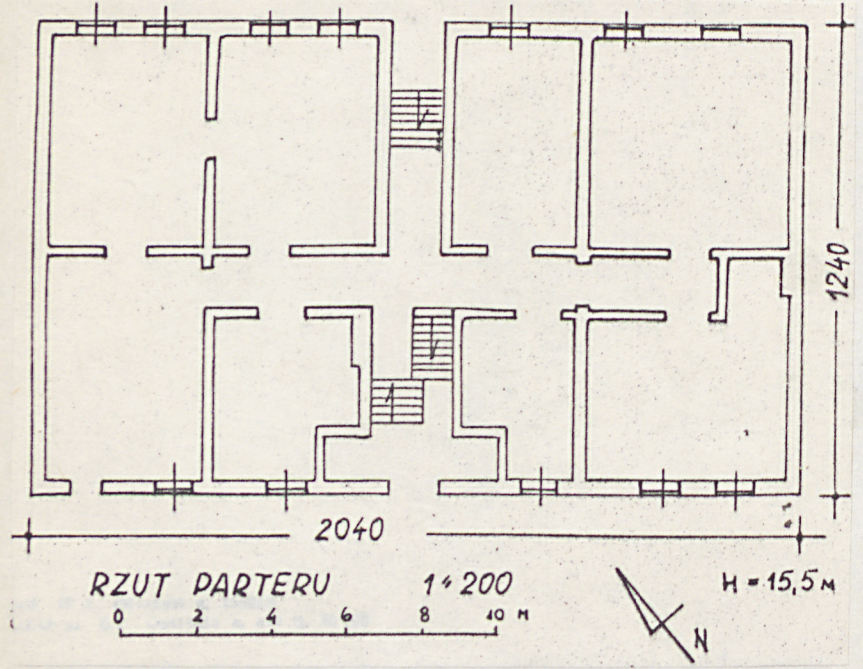
Rom nr 1

ul. Na Zaspę 31

lokatorzy

10. Rejestr zabytków

Nr data



SYTUACJA

Obiekt w typie kamienicy czynszowej z rozbudowaną fasadą.

Budynek w zabudowie zwartej, usytuowany przy pł-zach pierzei ulicy. W głębi działki parterowe, drewniane zabudowania gospodarcze.

Konstrukcja budynku ceglana, licowana cegłą o wążku krzyżowym i główkowym /elewacja frontowa/. Ściany wewnętrzne z cegły. Strop nad piwnicami odcinkowy. Stropy międzykondygnacyjne drewniane. Konstrukcja dachu stolcowo-jętkowa. Dach kryty papą. Posadzki zewnętrzne przy wejściach betonowe. Posadzka w sieni betonowa, lastrykowana. Podłogi drewniane.

Schody od strony pł-zach drewniane, dwubiegowe, powrotne. Balustrada schodów tralkowa.

Drzwi zewnętrzne od pn-wsch ramowo-płycinowe, architektoniczne, dwuskrzydłowe, od pł-zach odeskowane, jednoskrzydłowe. Drzwi wewnętrzne do mieszkań jednoskrzydłowe, ramowo-płycinowe, w szpaletach, w wyższych kondygnacjach współczesne jednoskrzydłowe, płycinowe. Drzwi z sieni na klatkę schodową przeszklone, dwuskrzydłowe.

Okna skrzynkowe, dwuskrzydłowe z nadślemieniem. W części okien słupki i ślémiona profilowane. Okna poddasza jednoskrzydłowe.

Plan na rzucie prostokąta, dłuższym bokiem od ulicy. Od pł-wsch w linii zabudowy odcinkowo zamknięty przejazd. Układ pomieszczeń dwutraktowy. Wejście na klatkę schodową od pn-wsch.

Bryła budynku III-kondygnacyjna, z częściowo mieszkalnym poddaszem. Dach dwuspadowy.

Elewacja frontowa /pn-wsch/ 8-osiowa, dzielona w poziomie gzymsem podokiennym I piętra, wspartym na wspornikach ze schodkowo ułożonych cegieł i zwieńczona takim samym gzymsem podokapowym. Otwory okienne I i II piętra oraz poddasza w płytkich wnękach zamkniętych odcinkiem łuku. Wszystkie otwory okienne i otwór drzwiowy zamknięte odcinkowo. Na osi elewacji nad archiwoltą, w prostokątnej płycie, kartusz herbowy z datą 1903. Cztery osie środkowe przechodzą w bardzo niską wystawkę zwieńczoną falistym szczytem alternowanym lizenami, zakończonymi sterczynami. Otwór drzwiowy ujęty archiwoltą zamkniętą półkoliście, ujmującą także wydzielone półkoliście nadświetle.

Elewacja tylna /pł-zach/ 7-osiowa, dzielona w poziomie gzymsem podokiennym otworów w II-kondygnacji. Na osi środkowej zadaszony, odcinkowo-zamknięty otwór

14. Kubatura

ok. 3000 m³

15. Powierzchnia użytkowa

ok. 1050 m²

16. Przeznaczenie pierwotne

mieszkalne

17. Użytkowanie obecne

mieszkalne

18. Prace budowlane i konserwatorskie, ich przebieg i dokumentacja

19. stan zachowania (fundamenty, ściany zewnętrzne, ściany wewnętrzne, sklepienia, stropy, konstrukcje dachowe, pokrycie dachu, wyposażenie i instalacje)

Duże zawilgocenie.

Odpadające tynki wewnętrzne.

Bredni stan oryginalnej stolarki drzwiowej i okiennej.

Zły stan techniczny klatki schodowej.

20. Najpilniejsze postulaty konserwatorskie

Położenie nowych tynków wewnętrznych.

Remont klatki schodowej.

21. Akta archiwalne (rodzaj akt, numer i miejsce przechowywania)

24. Uwagi różne

22. Bibliografia

25. Opracował

tekst Jakub Gajewski, maj 1985
imie, nazwisko, data, podpis

plany, rysunki J. Gajewski, maj 1985
imie, nazwisko, data, podpis

zdjęcia lotogr. J. Gajewski, maj 1985
imie, nazwisko, data, podpis

miejsce przechowywania negatywów ODZ Gdańsk, neg nr

Karta po wypełnieniu podlega ochronie na podstawie przepisów prawa autorskiego

26. Adnotacje o inspekcjach, informacje o zmianach (daty, imiona i nazwiska wypełniających)

23. Źródła ikonograficzne i fotografia (rodzaj, miejsce przechowywania, sygnatury)

27. Załączniki

1 wkładka

1. Miejscowość

GDAŃSK /NOWY PORT

2. Obiekt (nazwa jak w karcie)

DOM MIESZKALNY

3. Zawartość wkładki (nazwa obiektu lub materiału uzupełniającego)

ciąg dalszy opisu, zdjęcia

wejściowy. Otwory okienne także zamknięte odcinkowo. W poddaszu małe prostokątne otwory. Jeszcze mniejsze flankują w każdej kondygnacji oś środkową.

Elewacja boczna /pł-wsch/ ślepa.

Budynek wyposażony w instalację elektr., wodno-kanal., gazową i ogrzewczą /piece/.



2



3



4

1. Elewacja frontowa, widok od pn /1 strona karty/.

2. Elewacja tylna.

3. Wystawka i szczyt w elewacji frontowej.

4. Wejście w elewacji frontowej.

Wkładkę założył: J. Gajewski, maj 1985
(imię, nazwisko, data)

Miejsce przechowywania negatywów: ODZ Gdańsk

Wzór ODZ 1978 r.



5



6



7

- 5. Kartusz herbowy nad wejściem.
- 6. Okno I-kondygnacji elewacji tylnej.
- 7. Okno I-kondygnacji elewacji frontowej.
- 8. Gzyms podokienny I-piętra elewacji frontowej.



8