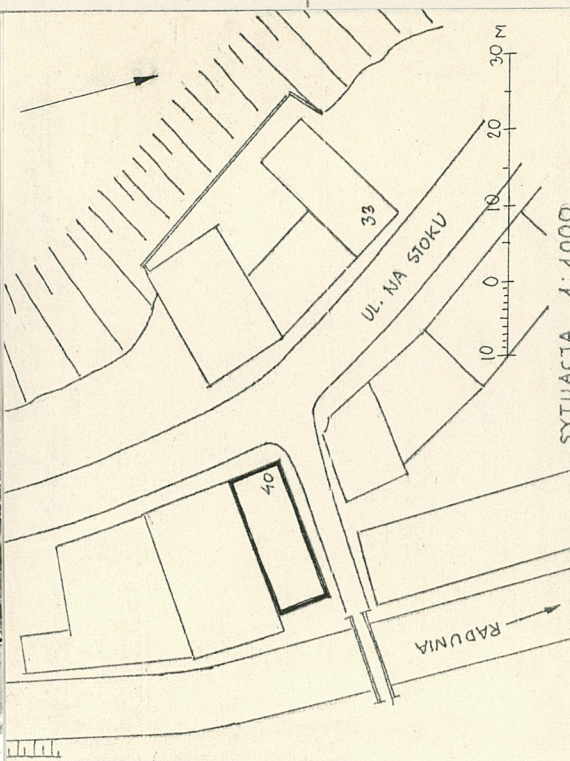


1. Obiekt

Dom podmiejski

2. Czas powstania  
ok.1900 r.

3. Miejscowość  
Gdańsk - Biskupia Górka



4. Adres  
Gdańsk ul.Na Stoku 40

nr hipoteczny .....

5. Przynależność administracyjna

województwo gdańskie

gmina .....

6. Poprzednie nazwy miejscowości

niem.Danzig

7. Przynależność administracyjna  
przed 1.VI.1975 r.

województwo gdańskie

powiat .....

8. Właściciel i jego adres

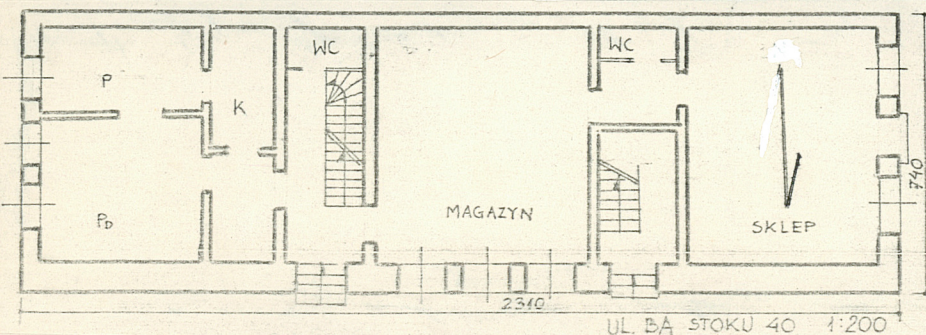
Skarb Państwa

9. Użytkownik i jego adres

Przed.Gosp.Komunal.i Mieszk.  
Gdańsk-Srōdmieście  
ul.Powst.Warszawskich 23

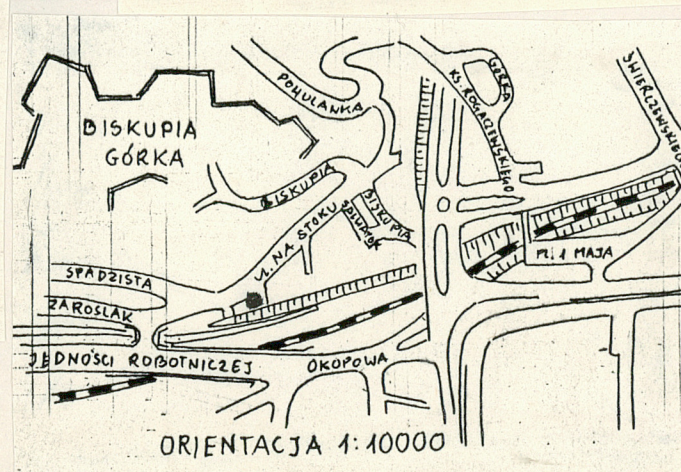
10. Rejestr zabytków

Nr ..... data .....



autor zdjęć M.Piątkowska  
data wykonania 11.82  
miejsce przechowywania negatywów

GODZ Gdańsk





12. Autorzy, historia obiektu, określenia stylu.

13. Opis (sytuacja, materiał i konstrukcja, rzut, bryła, elewacje, dach, wnętrze, wyposażenie, instalacje)

Dzielnica, w której znajduje się obiekt, nosi nazwę Biskupia Górka, położona jest na zach. od Głównego Miasta. Budynek usytuowany w zwartej zabudowie ulicznej między Radunią a ul. Na Stoku; narożny. Obiekt murowany, tynkowany, całkowicie podpiwniczony. Dach drewniany, mansardowy, kryty papą. Stropy drewniane, schody drewniane z toczoną balustradą.

Obiekt trójkondygnacyjny ze strychem. Posiada trzy równoważne elewacje: dwie szczytowe, jednoosiowe, i boczną — dwuosiową. W rzucie budynek pięciopasmowy, jednotraktowy. W parterze umieszczono sklep z magazynem.

W elewacji wyraźnie oddzielono parter od reszty, poprzez gzyms międzypiętrowy. Cokoł budynku obłożony grysem. Dach opiera się na szerokim gzymsie z ławkami.

We wnętrzu zachowane ościeża i framugi drzwiowe. Stolarka okienna typu skrzynkowego, również zachowana. ~~Ciepłe~~, rzeźbione drzwi wejściowe.

Budynek posiada instal. wod.-kan., elektr., gaz. oraz ogrzewanie piecowe i etażowe.



14. Kubatura " 2303 m <sup>3</sup>	15. Powierzchnia użytkowa 403 m <sup>2</sup>	16. Przeznaczenie pierwotne mieszkalno-handlowe	17. Użytkowanie obecne mieszkalno-handlowe
18. Prace budowlane i konserwatorskie, ich przebieg i dokumentacja		19. Stan zachowania (fundamenty, ściany zewnętrzne, ściany wewnętrzne, sklepienia, stropy konstrukcje dachowe, pokrycie dachu, wyposażenie i instalacje)  Budynek bardzo mocno zawilgocony i zagrzybiony, od piwnic aż do I-go piętra. Odpadający tynk. Uszkodzone rynny i rury spustowe powodują zaciekanie i wilgoć na najwyższej kondygnacji. Przeciekający dach.	
20. Najpilniejsze postulaty konserwatorskie  Konieczna naprawa izolacji poziomej i pionowej budynku, a następnie odgrzybienie i otykowanie obiektu. Naprawa rynien i dachu.			



21. Akta archiwalne (rodzaj akt, numer i miejsce przechowywania)

1/ ROM-6 ul. Finders 7

23. Źródła ikonograficzne i fotografie (rodzaj, miejsce przechowywania, sygnatury)

22. Bibliografia

24. Uwagi różne

25. Wypełnił

Małgorzata Piątkowska

imię i nazwisko

data 20. III. 83.

26. Sprawdził

imię i nazwisko

data

27. Załączniki