

1. Obiekt

DOM MIESZKALNY

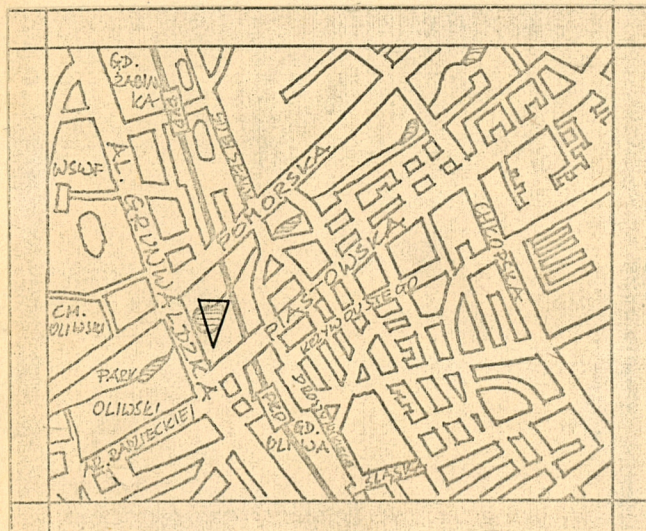
2. Czas powstania

1923

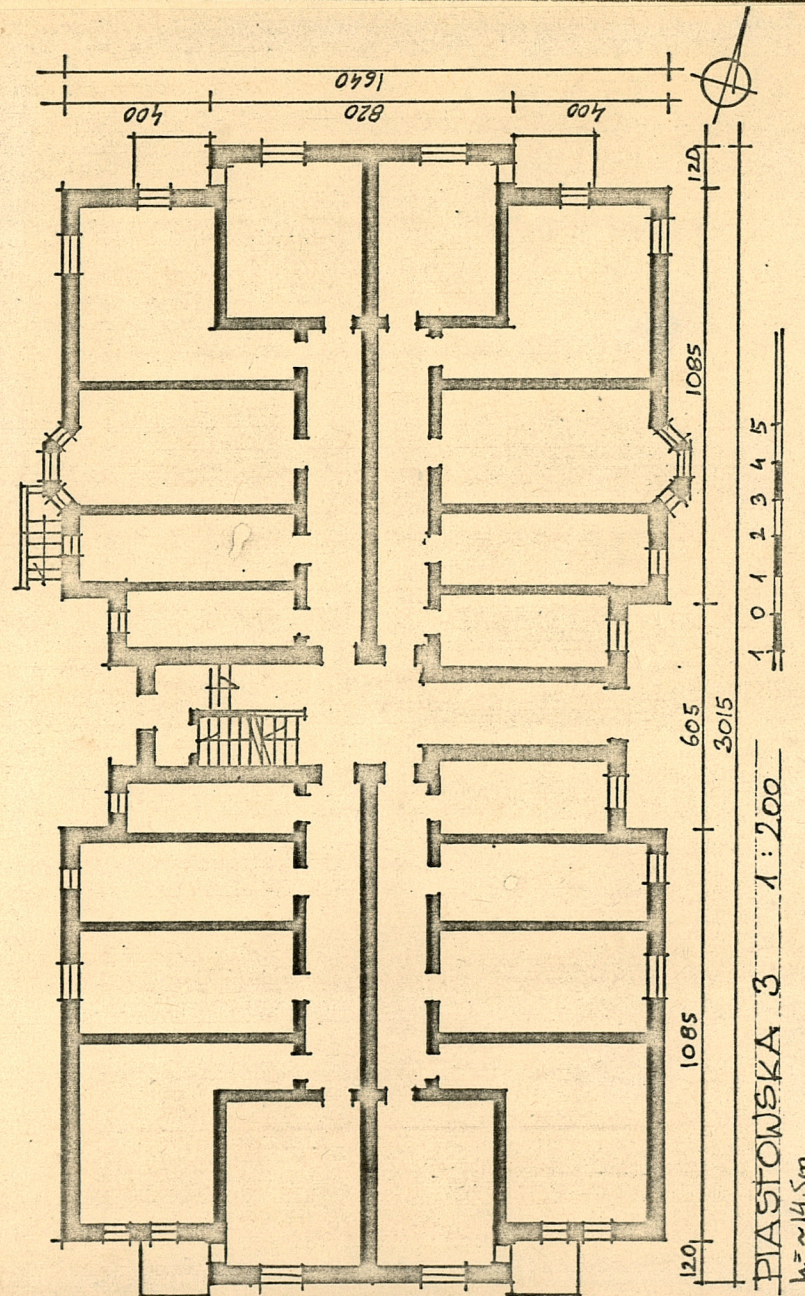
3. Miejscowość

GDAŃSK - OLIWA

11 Zdjęcia. rzut, przekrój, sytuacja, orientacja



Jed. W.A. Olsztyn z. 1350/S
Olsztyn z. 1. Słownik z. 14 a. 40 000



4. Adres ul. Piastowska 3
Obr. 32, Działka 18

nr hipoteczny KW [redacted]

5. Przynależność administracyjna

województwo gdańskie

gmina

6. Poprzednie nazwy miejscowości

Oliwa

7. Przynależność administracyjna
przed 1 VI 1975

województwo gdańskie

powiat

8. Właściciel i jego adres

PGM, Oliwa, ul. Piastowska 7

9. Użytkownik i jego adres

PGM Oliwa, ul. Piastowska 7
ROM Nr 8, Oliwa, ul. Armii
Polskiej 15

10. Rejestr zabytków

Nr

data

Budynek o charakterze kamienicy czynszowej.

Właściciel do 1945 r.

Holzhüter Horst. Podczas wojny mocno zniszczony - w parterze uderzył pocisk

Dom mieszkalny, położony na posesji ogrodzonej siatką drucianą, w północnej pierzei ulicy Piastowskiej, w pobliżu zbiegu ulic Piastowskiej i Grunwaldzkiej.

Mury piwnic, ściany zewnętrzne, wewnętrzne konstrukcyjne i działkowe z cegły. Wszystkie ściany obustronnie tynkowane. Zewnętrzne cementowo-wapienne, wewnętrzne wapienno-piaskowe.

Strop nad piwnicą staloceramiczny typu Kleina. Stropy pozostałych kondygnacji drewniane.

Więźba dachowa drewniana o konstrukcji płatwiowo-kleszczowej. Dach kryty dachówką ceramiczną i papą.

Posadzka w piwnicy betonowa.

W pomieszczeniach mieszkalnych podłogi z desek. Schody do piwnicy betonowe.

Klatka schodowa drewniana, balustrada drewniana /Fot. 5/, schody zewnętrzne do piwnicy betonowe. Okna skrzynkowe, drzwi płycinowe i płytowe.

Budynek założony na planie, prostokąta z ryzalitami, na krótszych bokach wnękami na osi poprzecznej rzutu i dwoma niewielkimi trapezowymi werandami od wschodu i zachodu.

Klatka schodowa i sień przelotowa. Na osi poprzecznej układ pomieszczeń dwutraktowy 9-cio biegowy.

Bryła budynku całkowicie podpiwniczona, 3-kondygnacyjna gdzie trzecią kondygnację stanowi mieszkalne poddasze. Przykryta dachem mansardowym z lukarnami. Od schodu i zachodu.

Partia środkowa bryły /klatka schodowa/ z przyległymi pasmami,

na wysokości poddasza "wyciągnięta" jako 3-cia kondygnacja.

W elewacjach pd. i pn. /Fot. 3/ głębokie ryzalitty, na wysokości poddasza tworzące facjatę. Po bokach ryzalitów balkony /6 od północy i 4 od południa. W elewacji wsch. i zach. /Fot. 1,2/ niewielkie, werandy w kształcie trapezu o wys. 2,5 kondygnacji.

Elewacje jednoosiowe. Gzyms nad parterem wokół bryły.

Wnętrza po zniszczeniach wojennych i remontach pozbawione sztukaterii w formie rozet i opasek na sufitach. Zachowała się stolarka okienna i drzwiowa /Fot. 4,6,7/, niewiele klamek /Fot. 8/ oraz piece, na parterze /Fot. 9/ oraz w mieszkaniu na II-gim piętrze /Fot. 10,11,12/.

Budynek wyposażony w instalacje: elektryczną, gazową, wodno-kanalizacyjną. Ogrzewanie etażowe i piecowe.

<p>14. Kubażura</p> <p>4320 m³</p>	<p>15. Powierzchnia użytkowa</p> <p>1208 m²</p>	<p>16. Przeznaczenie pierwotne</p> <p>mieszkalne</p>	<p>17. Użytkowanie obecne</p> <p>mieszkalne</p>
<p>18. Prace budowlane i konserwatorskie, ich przebieg i dokumentacja</p> <p>Remont generalny w 1976 r.</p>		<p>19. stan zachowania (fundamenty, ściany zewnętrzne, ściany wewnętrzne, sklepienia, stropy, konstrukcje dachowe, pokrycie dachu, wyposażenie i instalacje)</p> <p>Budynek narażony na wstrząsy pochodzące od przebiegającej niedaleko linii tramwajowej. Na parterze i w piwnicach wilgoć. Elementy konstrukcyjne /ściany, więźba dach./ w podobnym stanie. Pokrycie dachu /szczególnie papa/ wymaga remontu.</p> <p>20. Najpilniejsze postulaty konserwatorskie</p> <p>Naprawa izolacji pionowej i poziomej i pokrycia dachu.</p>	

21. Ak'a archiwalne (rodzaj akt, numer i miejsce przechowywania)

22. Bibliografia

23. Źródła ikonograficzne i fotografia (rodzaj, miejsce przechowywania, sygnatury)

24. Uwagi różne

25. Opracował

tekst..... Jolanta Piechowska I.1984 r. *y. Piechowska*
imię, nazwisko, data, podpis
plany, rysunki..... Jolanta Piechowska I, 1984 r. *y. Piechowska*
imię, nazwisko, data, podpis
zdjęcia fotogr..... Jolanta Piechowska I, 1984 r. *y. Piechowska*
imię, nazwisko, data, podpis
miejsce przechowywania negatywów..... GODZ

Karta po wypełnieniu podlega ochronie na podstawie przepisów prawa autorskiego

26. Adnotacje o inspekcjach, informacje o zmianach (daty, imiona i nazwiska wypełniających)

27. Załączniki

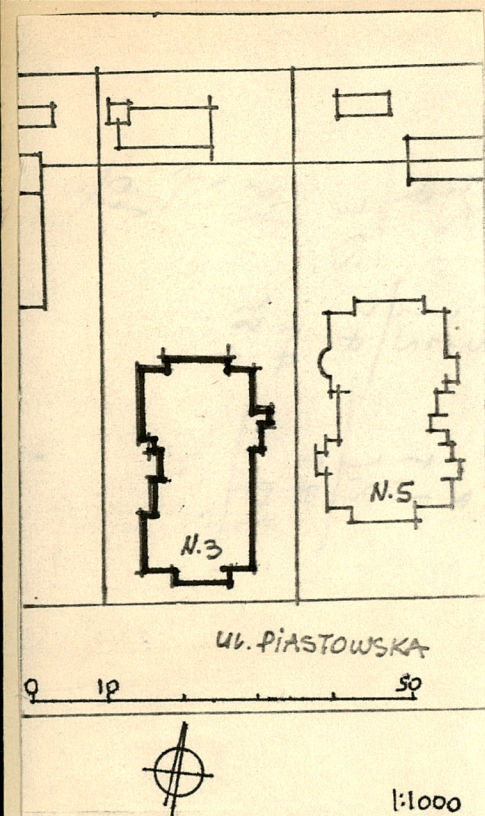
Jolanta Piechowska

Wkładki (4)

GDAŃSK-OLIWA, ul. Piastowska 3

dom mieszkalny

zdjęcia, sytuacja



J. PIECHOWSKA, I. 1984
GODZ

